

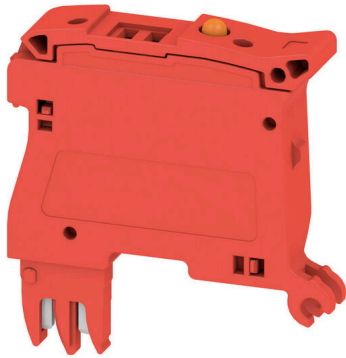
FUCR 10-36V RT**Weidmüller Interface GmbH & Co. KG**

Klingenbergstraße 26

D-32758 Detmold

Germany

www.weidmueller.com



Komplexní příslušenství portfolia Klippon® Connect dokonale vyhovují do posledního detailu. To usnadňuje montáž při dodržování požadovaných norem.

Všeobecné objednací údaje

Verze	Držák na pojistku pro průchozí modulární svorku, Červená, 6.3 A, otočné, lze zapojit, V-0, Wemid
Číslo objednávky	3125630000
Typ	FUCR 10-36V RT
GTIN (EAN)	4099987287296
Množství	10 items

Technické údaje

Rozměry a hmotnosti

Hloubka	40.5 mm	Hloubka (v palcích)	1.5945 inch
Výška	38 mm	Výška (v palcích)	1.4961 inch
Šířka	8 mm	Šířka (v palcích)	0.315 inch
Čistá hmotnost	6.64 g		

Teploty

Okolní teplota	-5 °C...40 °C	Trvalá provozní teplota, min.	-50 °C
Trvalá provozní teplota, max.	120 °C		

Shoda produktu s prostředím

Stav souladu se směrnicí RoHS	V souladu bez výjimky
REACH SVHC	Ne SVHC nad 0,1 wt%

Údaje materiálu

Základní materiál	Wemid	Barevný	Červená
Klasifikace hořlavosti UL 94	V-0		

Další technická data

Návod k instalaci	Přímá montáž	Typ montáže	Zapojeno
-------------------	--------------	-------------	----------

Všeobecně

Návod k instalaci	Přímá montáž	Rozsah provozní teploty, max.	120 °C
-------------------	--------------	-------------------------------	--------

Klasifikace

ETIM 8.0	EC002848	ETIM 9.0	EC002848
ETIM 10.0	EC002848	ECLASS 14.0	27-25-03-90
ECLASS 15.0	27-25-03-90		