

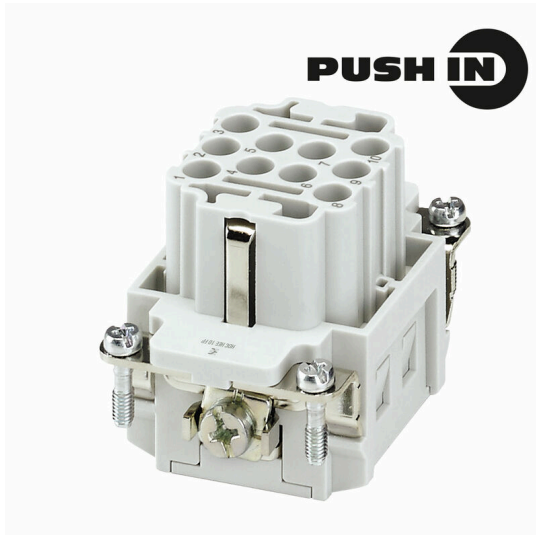
HDC HEE 10 FP**Weidmüller Interface GmbH & Co. KG**

Klingenbergstraße 26

D-32758 Detmold

Germany

www.weidmueller.com



Řada HEE nabízí vysokou hustotu kontaktů a je navržena na základě zavedených vložek HE.

Úroveň vodičového připojení je navržena jako PUSH IN kontakt.

Počet pólů: 10 - 64

Jmenovitý proud: 16 A

Jmenovité napětí: 500 V

Všeobecné objednací údaje

Verze	HDC vložka, Zásuvka, 500 V, 16 A, Počet pólů: 10, Připojení PUSH IN s akčním členem, Instalační velikost: 3
Číslo objednávky	3125060000
Typ	HDC HEE 10 FP
GTIN (EAN)	4099987279765
Množství	1 items

Technical data

Osvědčení

Schválení



ROHS	Shoda
UL File Number Search	Web UL
Č. osvědčení (cURus)	E310075

Rozměry a hmotnosti

Výška	32.5 mm	Výška (v palcích)	1.2795 inch
Šířka	34 mm	Šířka (v palcích)	1.3386 inch
Délka	51 mm	Délka (v palcích)	2.0079 inch
Čistá hmotnost	100 g		

Teploty

Mezní teplota	-40 °C ... 125 °C
---------------	-------------------

Shoda produktu s prostředím

Stav souladu se směrnicí RoHS	V souladu bez výjimky
REACH SVHC	Ne SVHC nad 0,1 wt%

Chemická odolnost	Látka	Aceton
	Chemická odolnost	Odolné
	Látka	Amoniak, vodný
	Chemická odolnost	Podmíněně odolné
	Látka	Benzín
	Chemická odolnost	Odolné
	Látka	Benzen
	Chemická odolnost	Odolné
	Látka	Dieselový olej
	Chemická odolnost	Podmíněně odolné
	Látka	Kyselina octová, koncentrovaná
	Chemická odolnost	Odolné
	Látka	Hydroxid draselný
	Chemická odolnost	Podmíněně odolné
	Látka	Metanol
	Chemická odolnost	Podmíněně odolné
	Látka	Motorový olej
	Chemická odolnost	Podmíněně odolné
	Látka	Louh, rozředěný
	Chemická odolnost	Odolné
Látka	Hydrochlorofluorouhlíky	
Chemická odolnost	Podmíněně odolné	
Látka	Venkovní použití	
Chemická odolnost	Podmíněně odolné	

Rozměry

Šířka	34 mm
-------	-------

HDC HEE 10 FP

Weidmüller Interface GmbH & Co. KG

Klingenbergstraße 26

D-32758 Detmold

Germany

www.weidmueller.com

Technical data

Všeobecné údaje

Počet pólů	10	Zapojovací cykly, stříbrné	≥ 500
Zapojovací cykly, zlaté	≥ 500	Typ připojení	Připojení PUSH IN s akčním členem
Instalační velikost	3	Klasifikace hořlavosti UL 94	V-0
Objemový odpor	≤2 mΩ	Barevný	Běžová
Odpor izolace	≥ 10 ¹⁰ Ω	Izolační materiál	PC vyztužené skelným vláknem (uvedeno v seznamu UL a certifikováno k provozu na železnici)
Skupina izolačního materiálu	IIIa	Typ	Zásuvka
Kategorie rázového napětí	III	Závažnost znečištění	3
Základní materiál	Slitina mědi	Řada	HEE
Jmenovité napětí (DIN EN 61984)	500 V	Jmenovité napětí: podle UL/CSA	600 V AC/DC
Jmenovité rázové napětí (DIN EN 61984)	6 kV	Jmenovitý proud (DIN EN 61984)	16 A
Jmenovité napětí vodič-PE (III/3)	500 V	Neobsahuje halogeny	true
Nízká kouřivost podle DIN EN 45545-2	Ano	BG	3
Počet signálních kontaktů	0	Počet silových kontaktů	10

Připojení datové, uzemnění

Typ připojení PE	Zásuvné PUSH IN připojení	Velikost čepele, plochá drážka (zemnicí připojení)	SD 0,8 x 4,0
Délka odizolování - ochranné zemnicí připojení	10 mm	Utahovací moment, max., zemnicí připojení	1.2 Nm
Utahovací moment, min., zemnicí připojení	0.8 Nm	Jmenovitý průřez	2.5 mm ²
Průřez vodiče, AWG (uzemnění), min.	AWG 14	Průřez vodiče, AWG (uzemnění), max.	AWG 20

Silový kontakt

Jmenovitý proud (DIN EN 61984), silový 16 A kontakt

Verze

Typ připojení	Připojení PUSH IN s akčním členem	Instalační velikost	3
Objemový odpor	≤2 mΩ	Průřez vodiče, max.	2.5 mm ²
Průřez vodiče, min.	0.5 mm ²	Základní materiál	Slitina mědi
BG	3		

Klasifikace

ETIM 8.0	EC000438	ETIM 9.0	EC000438
ETIM 10.0	EC000438	ECLASS 14.0	27-44-02-05
ECLASS 15.0	27-44-02-05		

Drawings

