

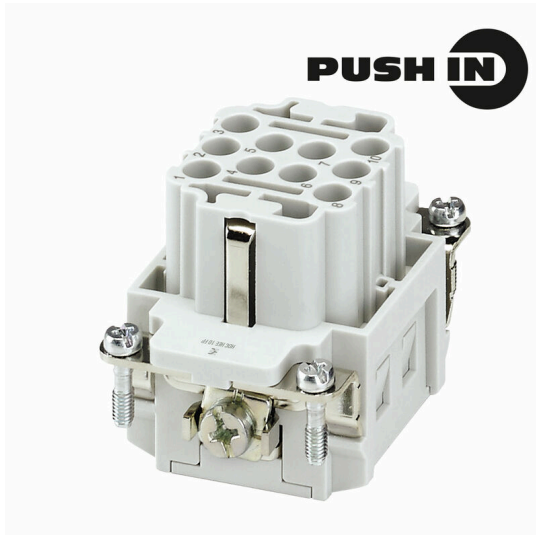
**HDC HEE 10 FP****Weidmüller Interface GmbH & Co. KG**

Klingenbergstraße 26

D-32758 Detmold

Germany

www.weidmueller.com



Řada HEE nabízí vysokou hustotu kontaktů a je navržena na základě zavedených vložek HE.

Úroveň vodičového připojení je navržena jako PUSH IN kontakt.

Počet pólů: 10 - 64

Jmenovitý proud: 16 A

Jmenovité napětí: 500 V

**Všeobecné objednací údaje**

Verze	HDC vložka, Zásuvka, 500 V, 16 A, Počet pólů: 10, Připojení PUSH IN s akčním členem, Instalační velikost: 3
Číslo objednávky	<a href="#">3125060000</a>
Typ	HDC HEE 10 FP
GTIN (EAN)	4099987279765
Množství	1 items

## Technické údaje

## Osvědčení

Schválení



ROHS	Shoda
UL File Number Search	<a href="#">Web UL</a>
Č. osvědčení (cURus)	E310075

## Rozměry a hmotnosti

Výška	32.5 mm	Výška (v palcích)	1.2795 inch
Šířka	34 mm	Šířka (v palcích)	1.3386 inch
Délka	51 mm	Délka (v palcích)	2.0079 inch
Čistá hmotnost	100 g		

## Teploty

Mezní teplota	-40 °C ... 125 °C
---------------	-------------------

## Shoda produktu s prostředím

Stav souladu se směrnicí RoHS	V souladu bez výjimky	
REACH SVHC	Ne SVHC nad 0,1 wt%	
Chemická odolnost	Látka	Aceton
	Chemická odolnost	Odolné
	Látka	Amoniak, vodný
	Chemická odolnost	Podmíněně odolné
	Látka	Benzín
	Chemická odolnost	Odolné
	Látka	Benzen
	Chemická odolnost	Odolné
	Látka	Dieselový olej
	Chemická odolnost	Podmíněně odolné
	Látka	Kyselina octová, koncentrovaná
	Chemická odolnost	Odolné
	Látka	Hydroxid draselný
	Chemická odolnost	Podmíněně odolné
	Látka	Metanol
	Chemická odolnost	Podmíněně odolné
	Látka	Motorový olej
	Chemická odolnost	Podmíněně odolné
	Látka	Louh, rozředěný
	Chemická odolnost	Odolné
Látka	Hydrochlorofluorouhličky	
Chemická odolnost	Podmíněně odolné	
Látka	Venkovní použití	
Chemická odolnost	Podmíněně odolné	

## Rozměry

Šířka	34 mm
-------	-------

## Technické údaje

## Všeobecné údaje

Počet pólů	10	Zapojovací cykly, stříbrné	≥ 500
Zapojovací cykly, zlaté	≥ 500	Typ připojení	Připojení PUSH IN s akčním členem
Instalační velikost	3	Klasifikace hořlavosti UL 94	V-0
Objemový odpor	≤ 2 mΩ	Barevný	Běžová
Odpor izolace	≥ 10 <sup>10</sup> Ω	Izolační materiál	PC vyztužené skelným vláknem (uvedeno v seznamu UL a certifikováno k provozu na železnici)
Skupina izolačního materiálu	IIIa	Utahovací moment, max., zemnicí připojení	1.2 Nm
Typ	Zásuvka	Kategorie rázového napětí	III
Závažnost znečištění	3	Utahovací moment, min., zemnicí připojení	0.8 Nm
Základní materiál	Slitina mědi	Řada	HEE
Jmenovité napětí (DIN EN 61984)	500 V	Jmenovité napětí: podle UL/CSA	600 V AC/DC
Jmenovité rázové napětí (DIN EN 61984)	6 kV	Jmenovitý proud (DIN EN 61984)	16 A
Jmenovité napětí vodič-PE (III/3)	500 V	Neobsahuje halogeny	true
Nízká kouřivost podle DIN EN 45545-2	Ano	BG	3
Počet signálních kontaktů	0	Počet silových kontaktů	10

## Připojení datové, uzemnění

Typ připojení PE	Zásuvné PUSH IN připojení	Velikost čepele, plochá drážka (zemnicí připojení)	SD 0,8 x 4,0
Délka odizolování - ochranné zemnicí připojení	10 mm	Utahovací moment, max., zemnicí připojení	1.2 Nm
Utahovací moment, min., zemnicí připojení	0.8 Nm	Jmenovitý průřez	2.5 mm <sup>2</sup>
Průřez vodiče, AWG (uzemnění), min.	AWG 14	Průřez vodiče, AWG (uzemnění), max.	AWG 20

## Silový kontakt

Jmenovitý proud (DIN EN 61984), silový 16 A kontakt

## Verze

Typ připojení	Připojení PUSH IN s akčním členem	Instalační velikost	3
Objemový odpor	≤ 2 mΩ	Průřez vodiče, max.	2.5 mm <sup>2</sup>
Průřez vodiče, min.	0.5 mm <sup>2</sup>	Základní materiál	Slitina mědi
BG	3		

## Klasifikace

ETIM 8.0	EC000438	ETIM 9.0	EC000438
ETIM 10.0	EC000438	ECLASS 14.0	27-44-02-05
ECLASS 15.0	27-44-02-05		

### Nákresy

