

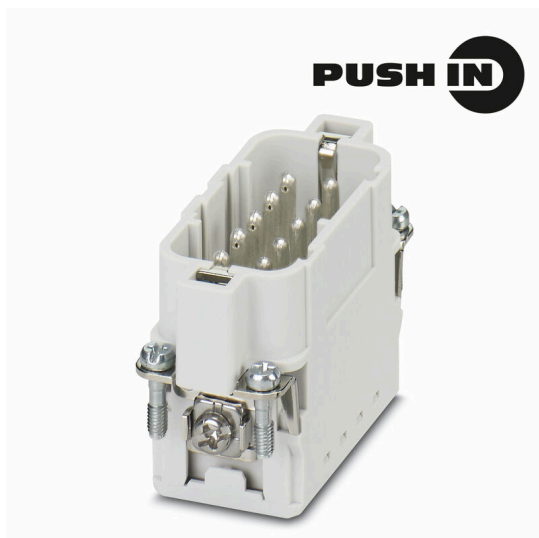
HDC HA 10 MP**Weidmüller Interface GmbH & Co. KG**

Klingenbergstraße 26

D-32758 Detmold

Germany

www.weidmueller.com



Technologie připojení PUSH IN je technologie přímého zapojení. Předem upravený vodič lze zapojit přímo do úrovně připojení vodiče bez dalších pomůcek.

Počet pólů: 4 - 48

Jmenovitý proud: 10 A

Jmenovité napětí 400 V

Jmenovité napětí podle UL/CSA: 600 V AC/DC

Technologie PUSH IN

Všeobecné objednací údaje

Verze	, Zástrčný, 250 V, 16 A, Počet pólů: 10, Připojení PUSH IN s akčním členem, Instalační velikost: 2
Číslo objednávky	3124530000
Typ	HDC HA 10 MP
GTIN (EAN)	4099987277525
Množství	1 items

Technické údaje

Osvědčení

Schválení



ROHS	Shoda
UL File Number Search	Web UL
Č. osvědčení (UR)	E92202
Č. osvědčení (cURus)	E310075

Rozměry a hmotnosti

Hloubka	14.6 mm	Hloubka (v palcích)	0.5748 inch
Výška	35 mm	Výška (v palcích)	1.378 inch
Šířka	23 mm	Šířka (v palcích)	0.9055 inch
Délka	55.4 mm	Délka (v palcích)	2.1811 inch
Čistá hmotnost	12.78 g		

Teploty

Mezní teplota -40 °C ... 125 °C

Shoda produktu s prostředím

Stav souladu se směrnici RoHS	V souladu bez výjimky	
REACH SVHC	Ne SVHC nad 0,1 wt%	
Chemická odolnost	Látka	Aceton
	Chemická odolnost	Odolné
	Látka	Amoniak, vodný
	Chemická odolnost	Podmíněně odolné
	Látka	Benzín
	Chemická odolnost	Odolné
	Látka	Benzen
	Chemická odolnost	Odolné
	Látka	Dieselový olej
	Chemická odolnost	Podmíněně odolné
	Látka	Kyselina octová, koncentrovaná
	Chemická odolnost	Odolné
	Látka	Hydroxid draselný
	Chemická odolnost	Podmíněně odolné
	Látka	Metanol
	Chemická odolnost	Podmíněně odolné
	Látka	Motorový olej
	Chemická odolnost	Podmíněně odolné
Látka	Louh, rozředěný	
Chemická odolnost	Odolné	
Látka	Hydrochlorofluorouhlíky	
Chemická odolnost	Podmíněně odolné	
Látka	Venkovní použití	
Chemická odolnost	Podmíněně odolné	

Rozměry

Šířka	23 mm	Celková délka základny	55.4 mm
-------	-------	------------------------	---------

HDC HA 10 MP

Weidmüller Interface GmbH & Co. KG

Klingenbergstraße 26
D-32758 Detmold
Germany

www.weidmueller.com

Technické údaje

Všeobecné údaje

Počet pólů	10	Zapojovací cykly, stříbrné	≥ 500
Zapojovací cykly, zlaté	≥ 500	Zapojovací cykly, cínové	≥ 500
Typ připojení	Připojení PUSH IN s akčním členem	Instalační velikost	2
Klasifikace hořlavosti UL 94	V-0	Barevný	Světle šedá
Izolační materiál	PC	Utahovací moment, max., zemní připojení	1 Nm
Cykly zapojování	≥ 500	Typ	Zástrčný
Kategorie rázového napětí	III	Závažnost znečištění	3
Utahovací moment, min., zemní připojení	0.5 Nm	Základní materiál	Polykarbonát
Řada	HA	Jmenovité napětí (DIN EN 61984)	250 V
Jmenovité rázové napětí (DIN EN 61984)	4 kV	Jmenovitý proud (DIN EN 61984)	16 A
Neobsahuje halogeny	false	BG	2
Počet signálních kontaktů	0	Počet silových kontaktů	10
Stupeň krytí	IP20		

Připojení datové, uzemnění

Typ připojení PE	Zásuvné PUSH IN připojení	Utahovací moment, max., zemní připojení	1 Nm
Utahovací moment, min., zemní připojení	0.5 Nm		

Signální kontakt

Jmenovité rázové napětí (DIN EN 61984), signální	4 kV
--	------

Silový kontakt

Utahovací točivý moment, silový kontakt, 1 Nm max.		
Utahovací točivý moment, silový kontakt, 0.7 Nm min.		
Jmenovité napětí (DIN EN 61984), silový kontakt 250 V		
Utahovací moment, max. podle průřezu vodiče	Průřez vodiče, min.	0.14 mm ²
	Průřez vodiče, max.	2.5 mm ²
	Utahovací moment, max.	1 Nm
Délka odizolování podle průměru kabelu	Délka odizolování	8.00 mm

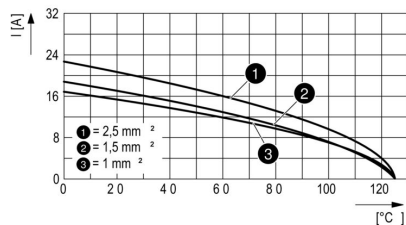
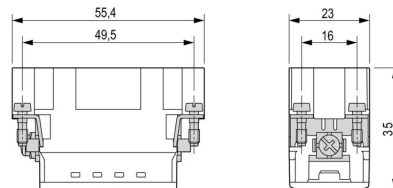
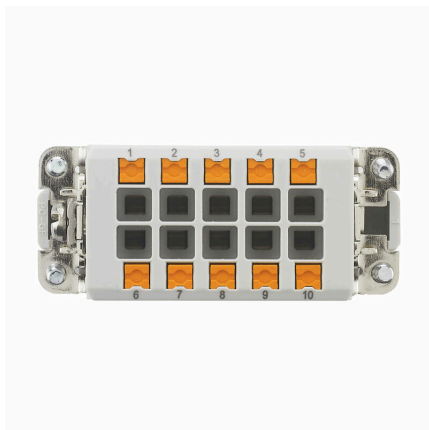
Verze

Průřez propojení AWG, max.	AWG 26	Délka odizolování, jmenovité připojení	8 mm
Typ připojení	Připojení PUSH IN s akčním členem	Instalační velikost	2
Průřez propojení AWG, min.	AWG 14	Průřez vodiče, max.	0.14 mm ²
Průřez vodiče, min.	2.5 mm ²	Základní materiál	Polykarbonát
BG	2		

Klasifikace

ETIM 8.0	EC000438	ETIM 9.0	EC000438
ETIM 10.0	EC000438	ECLASS 14.0	27-44-02-05
ECLASS 15.0	27-44-02-05		

Nákresy



Příslušenství**DSTV**

K dispozici je různé příslušenství pro vložky. To zahrnuje kódovací prvky pro vložky.

Všeobecné objednávací údaje

Typ	DSTV COST4	Verze
Číslo	1471300000	Zátěžové konektory, Příslušenství, Systém kódování
objednávky		
GTIN (EAN)	4008190017354	
Množství	100 ST	
Typ	DSTV COBU5	Verze
Číslo	1471500000	Zátěžové konektory, Příslušenství, Kódovací prvek
objednávky		
GTIN (EAN)	4008190178543	
Množství	100 ST	