

## FW R4 R1U 3.0N1 TY

Weidmüller Interface GmbH &amp; Co. KG

Klingenbergstraße 26

D-32758 Detmold

Germany

www.weidmueller.com



IEEE 1394a - zdířky FireWire a konektory připojitelné v terénu - flexibilní datová připojení

Zásuvkové konektory FireWire od společnosti Weidmüller nabízejí rychlý přenos dat a snadné nastavení na místě použití - ideální pro průmyslové aplikace

Vlastnosti a přednosti:

- Robustní a odolné: Určeno pro náročné prostředí se stabilním zamykáním
- Ochrana v souvislosti s elektromagnetickou kompatibilitou: Spolehlivá ochrana proti rušení pro čistý přenos dat
- Hot plug & play: Zařízení lze připojit během provozu a jsou rozpoznána.
- Rychlý a bezztrátový přenos až 400 Mbit/s
- Integrovaný napájecí zdroj (8 až 33 V DC, 1,5 A, max. 48 W)
- Snadná montáž bez nutnosti použití speciálního nářadí na místě, s pájecím konektorem na konektoru pro montáž na místě použití

## Všeobecné objednací údaje

Verze	, Zásuvný konektor PCB plug in, FireWire 400, řada zdířek, 10 Gbit/s, Připojení pájením přetavením průchozím otvorem, 90°, Cykly zapojování: , Počet pólů: 6, LCP, Zlato na niklu, Zásobník (ruční montáž)
Číslo objednávky	<a href="#">3116000000</a>
Typ	FW R4 R1U 3.0N1 TY
GTIN (EAN)	4099987228268
Množství	1500 items
Balení	Zásobník (ruční montáž)

## FW R4 R1U 3.0N1 TY

Weidmüller Interface GmbH & Co. KG  
Klingenbergstraße 26  
D-32758 Detmold  
Germany

www.weidmueller.com

## Technical data

## Osvědčení

ROHS	Shoda
------	-------

## Rozměry a hmotnosti

Hloubka	18.1 mm	Hloubka (v palcích)	0.7126 inch
Výška	13.5 mm	Výška (v palcích)	0.5315 inch
Šířka	8.4 mm	Šířka (v palcích)	0.3307 inch
Čistá hmotnost	6.67 g		

## Shoda produktu s prostředím

Stav souladu se směrnicí RoHS	V souladu bez výjimky
REACH SVHC	Ne SVHC nad 0,1 wt%

## Balení

Balení	Zásobník (ruční montáž)	Délka VPE	0.00 mm
Šířka VPE	0.00 mm	Výška VPE	0.00 mm

## Specifikace systému

Počet pólů	6	LED	Ne
Pájecí kolík, délka (l)	1.15 mm	Montáž na PCB desku	Připojení pájením přetavením průchozím otvorem
Rozteč v palcích (P)	0.008 "	Materiál stínění	Slitina mědi
Stínění	ano	Boční ukončení, charakteristické	Pájená příruba
Přenosová rychlost	10 Gbit/s	Počet pájených kolíků na pól	1
Typ připojení	Pájené připojení	Rozteč v mm (P)	2.00 mm
Stupeň krytí	IP20	Výstupní tvarovka	90°
Plocha stínění	poniklované	Stínění	žádné
Kategorie výkonu	10 Gbit/s	Proces pájení	Pájení přetavením, Manuální pájení, Pájení vlnou

## Elektrické vlastnosti

Dielektrická pevnost, kontakt / kontakt	100 V AC	Odpor izolace	≥ 100 MΩ
Jmenovité napětí	30 V		

## Údaje o materiálu

Izolační materiál	LCP	Barevný	černá
Barevný graf (podobné)	RAL 9011	Odpor izolace	≥ 100 MΩ
Moisture Level (MSL)	1	Klasifikace hořlavosti UL 94	V-0
Contact base material	Slitina mědi	Materiál kontaktu	Slitina mědi
Povrch kontaktu	Zlato na niklu	Skladovací teplota, min.	-25 °C
Skladovací teplota, max.	70 °C	Provozní teplota, min.	-25 °C
Provozní teplota, max.	85 °C		

## Důležitá poznámka

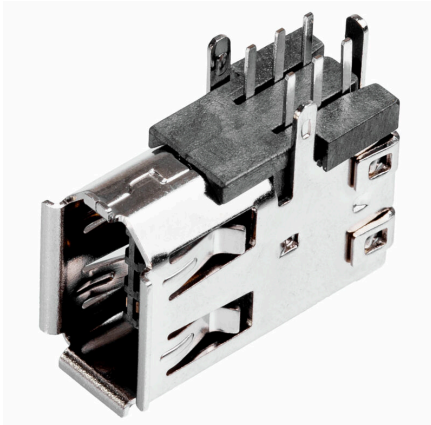
Poznámky

**Technical data**

**Klasifikace**

ETIM 8.0	EC002637	ETIM 9.0	EC002637
ETIM 10.0	EC002637	ECLASS 14.0	27-46-02-01
ECLASS 15.0	27-46-02-01		

**Drawings**



FW R4 R1U 3.0N1 TY

Weidmüller Interface GmbH & Co. KG  
Klingenbergstraße 26  
D-32758 Detmold  
Germany

Drawings

www.weidmueller.com

