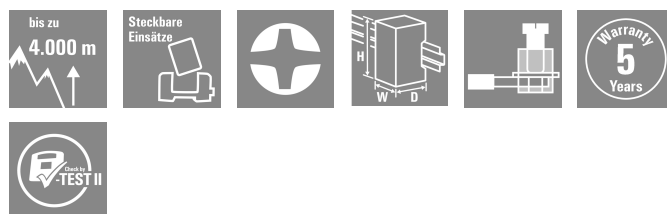


## VPU AC II BS60 3+1 R 300/40 F

**Weidmüller Interface GmbH & Co. KG**  
Klingenbergstraße 26  
D-32758 Detmold  
Germany

www.weidmuller.com



VARITECTOR PU AC BS60 spolehlivě chrání elektronické komponenty a zařízení ve větších rozvaděčích. Na přípojnicové systémy o průměru 60 mm se nacvakává bez použití náradí a nabízí zásuvnou ochranu před bleskem a přepětím podle normy IEC/EN 61643-11. Zásuvná zařízení typu I+II+III a II+III jsou vhodná pro typy sítí TN-C, TN-S a TT. Komponenty jsou k dispozici v provedení bez ztrátového proud nebo jako verze s integrovanou pojistkou.

### Všeobecné objednací údaje

|                  |  |
|------------------|--|
| Verze            | Přepětová ochrana, Ochrana proti přepětí, Nízké napětí, TN-C-S, TN-S, TT, IT s N, IT bez N |
| Číslo objednávky | <a href="#">3115300000</a>   |
| Typ              | VPU AC II BS60 3+1 R 300/40 F  |
| GTIN (EAN)       | 4099987206983  |
| Množství         | 1 items  |

## VPU AC II BS60 3+1 R 300/40 F

Weidmüller Interface GmbH & Co. KG  
Klingenbergstraße 26  
D-32758 Detmold  
Germany

www.weidmueller.com

## Technical data

## Osvědčení

ROHS Shoda

## Rozměry a hmotnosti

|                |          |                     |             |
|----------------|----------|---------------------|-------------|
| Hloubka        | 106.9 mm | Hloubka (v palcích) | 4.2087 inch |
| Výška          | 244.5 mm | Výška (v palcích)   | 9.626 inch  |
| Šířka          | 36 mm    | Šířka (v palcích)   | 1.4173 inch |
| Čistá hmotnost | 507 g    |                     |             |

## Teploty

|                    |                |                |                     |
|--------------------|----------------|----------------|---------------------|
| Skladovací teplota | -40 °C...85 °C | Okolní teplota | -40 °C...85 °C      |
| Provozní teplota   | -40 °C...85 °C | Vlhkost        | Rel. vlhkost 5–95 % |

## Shoda produktu s prostředím

Stav souladu se směrnicí RoHS V souladu bez výjimky  
REACH SVHC Ne SVHC nad 0,1 wt%

## Data připojení, vzdálené upozornění

|   |         |  |       |
|---|---------|--|-------|
| Průřez pro připojené vodiče, pevné jádro, 0.25 mm <sup>2</sup> min. |         | Délka odizolování  | 10 mm |
| Typ připojení   | PUSH IN | Průřez pro připojené vodiče, pevné jádro, 1.5 mm <sup>2</sup> max. |       |
| Max. krouticí moment  | 0.4 Nm  |  |       |

## Jmenovité údaje IEC / EN

|   |               |  |   |
|---|---------------|--|---|
| Počet pólů                              | 4             | Kombinovaný puls UOC                         | 6 kV                                    |
| Svodový proud při Un                    | 5 µA          | Signalizační kontakt                         | 250 V 1A 1CO                            |
| Jmenovité napětí (AC)                   | 230 V         | Síť o nízkém napětí                          | TN-C-S, TN-S, TT, IT s N, IT bez N      |
| Stupeň krytí Up při IN (N-PE)           | ≤ 1.5 kV      | Typ napětí                                   | AC                                      |
| Dočasné přepětí (nadměrné napětí) - TOV | 337 V         | Ochranné pojistky                            | Není nutné, interně k dispozici         |
| Doba odezvy / doba havarijního stavu    | ≤ 25 ns       | Frekvenční rozsah, max.                      | 60 Hz                                   |
| Frekvenční rozsah, min.                 | 50 Hz         | Standardy                                    | IEC 61643-11, EN 61643-11               |
| Třída požadavků podle normy EN 61643-11 | T2, T3        | Kategorie požadavků podle normy IEC 61643-11 | Typ II, Typ III                         |
| Max. trvalé napětí, Uc (AC)             | 300 V         | Max. trvalé napětí, Uc (N-PE)                | 305 V                                   |
| Síťové napětí                           | 230 V / 400 V | Vybíjecí proud Imax. (8/20µs) N-PE           | 65 kA                                   |
| Vybíjecí proud In (8/20 µs) N-PE        | 40 kA         | Koordinace energie (≤10 m)                   | Typ I, Typ II, Typ III                  |
| Vybíjecí proud In (8/20 µs) vodič-PE    | 20 kA         | Vybíjecí proud Imax. (8/20 µs) vodič-PE      | 40 kA                                   |
| Stupeň krytí Up při IN (L/N-PE)         | ≤ 1500 V      | Zatížitelnost zkratovým proudem ISCCR        | 100 kA                                  |
| Vybíjecí proud (typ III)                | 3 kA          | Následná schopnost potlačit proud Ifi        | Následný proud není nutné brát v úvahu. |
| Integrovaná záložní pojistka            | Ano           |  |   |

## Koordinace izolace podle normy EN 50178

|                           |     |                      |   |
|---------------------------|-----|----------------------|---|
| Kategorie rázového napětí | III | Závažnost znečištění | 2 |
|---------------------------|-----|----------------------|---|

## VPU AC II BS60 3+1 R 300/40 F

Weidmüller Interface GmbH & Co. KG  
Klingenbergstraße 26  
D-32758 Detmold  
Germany

www.weidmueller.com

## Technical data

## Obecné údaje

|                         |   |                              |                                     |
|-------------------------|---|------------------------------|-------------------------------------|
| Optický funkční displej | zelená = OK, červená = svodič je vadný – vyměňte ho | Verze                        | Ochrana proti přepětí, Nízké napětí |
| Design                  | Instalační kryt; 2TE, Insta IP 20                   | Klasifikace hořlavosti UL 94 | V-0                                 |
| Barevný                 | černá, Oranžová                                     | Stupeň krytí                 | IP20 v instalovaném stavu           |
| Nosná lišta             | Sběrnice  | Provozní nadmořská výška     | ≤ 4000 m                            |

## Data připojení

|  |                    |  |                    |
|--|--------------------|--|--------------------|
| Délka odizolování                            | 18 mm              | Metoda připojení vodiče                      | Šroubové připojení |
| Typ připojení                                | Šroubové připojení | Délka odizolování, jmenovité připojení       | 18 mm              |
| Utahovací moment, min.                       | 2 Nm               | Utahovací moment, max.                       | 4.5 Nm             |
| Rozsah sevření, jmenovité připojení          | 6 mm <sup>2</sup>  | Upínací rozsah, min.                         | 6 mm <sup>2</sup>  |
| Upínací rozsah, max.                         | 35 mm <sup>2</sup> | Průřez vodiče, pevný, min.                   | 6 mm <sup>2</sup>  |
| Průřez vodiče, pevný, max.                   | 35 mm <sup>2</sup> | Průřez připojení vodičů, jemně stáčené, min. | 6 mm <sup>2</sup>  |
| Průřez připojení vodičů, jemně stáčené, max. | 25 mm <sup>2</sup> | Průřez připojení vodičů, splétané, min.      | 6 mm <sup>2</sup>  |
| Průřez připojení vodičů, splétané, max.      | 35 mm <sup>2</sup> |  |                    |

## Elektrické údaje

|            |    |
|------------|----|
| Typ napětí | AC |
|------------|----|

## Obecné údaje

|            |                 |              |                           |
|------------|-----------------|--------------|---------------------------|
| Počet pólů | 4               | Stupeň krytí | IP20 v instalovaném stavu |
| Barevný    | černá, Oranžová |              |                           |

## Záruka

|                 |       |
|-----------------|-------|
| Časový interval | 5 let |
|-----------------|-------|

## Klasifikace

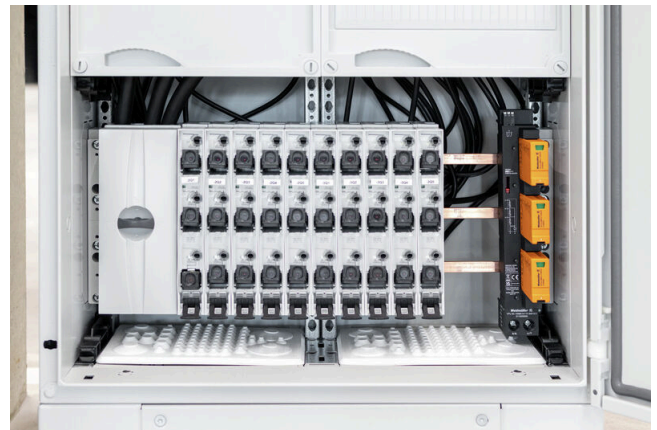
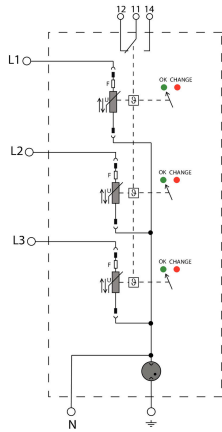
|             |             |             |             |
|-------------|-------------|-------------|-------------|
| ETIM 8.0    | EC000941    | ETIM 9.0    | EC000941    |
| ETIM 10.0   | EC000941    | ECLASS 14.0 | 27-17-12-02 |
| ECLASS 15.0 | 27-17-12-02 |             |             |

**VPU AC II BS60 3+1 R 300/40 F**

**Weidmüller Interface GmbH & Co. KG**  
Klingenbergstraße 26  
D-32758 Detmold  
Germany

**Drawings**

[www.weidmueller.com](http://www.weidmueller.com)



## VPU AC II BS60 3+1 R 300/40 F

Weidmüller Interface GmbH & Co. KG  
Klingenbergstraße 26  
D-32758 Detmold  
Germany

www.weidmueller.com

## Accessories

## Křížový šroubovák, Phillips



Křížový šroubovák pro šrouby Phillips, izolovaný dle VDE, SDIK PH DIN 7438, ISO 8764/2-PH, výstup podle normy ISO 8764-PH, rukojeť SoftFinish

## Všeobecné objednací údaje

|            |                            |  |
|------------|----------------------------|--|
| Typ        | SDIK PH1 X 80              | Verze  |
| Číslo      | <a href="#">2749890000</a> | Šroubovák, Šířka čepele (B): 1 mm, 80 mm, Tloušťka čepele (A): 1 |
| objednávky |                            |  |
| GTIN (EAN) | 4050118897098              |  |
| Množství   | 1 ST                       |  |

## Plochý šroubovák

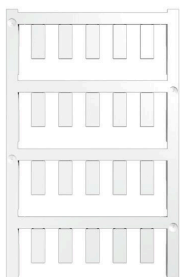


VDE izolovaný plochý šroubovák, SDI DIN 7437, ISO 2380/2, výstup podle DIN 5264, ISO 2380/1. Rukojeť SoftFinish

## Všeobecné objednací údaje

|            |                            |  |
|------------|----------------------------|--|
| Typ        | SDIS 1.0X5.5X125           | Verze  |
| Číslo      | <a href="#">2749850000</a> | Šroubovák, Šířka čepele (B): 5.5 mm, Délka čepele: 125 mm, Tloušťka čepele (A): 1 mm |
| objednávky |                            |  |
| GTIN (EAN) | 4050118897050              |  |
| Množství   | 1 ST                       |  |

## Prázdné



ESG je vyzkoušený štítek ve formátu MultiCard pro řadu rozšířených elektrických zařízení. Výsledkem je vysoce kvalitní kontrastní označení zařízení.

K dispozici jsou různé typy pro zařízení od výrobců, jako jsou Siemens, ABB, Beckhoff atd.

Stručný přehled výhod:

- Štítky pro všestranné využití - samolepicí nebo připeňovací štítky, v závislosti na typu
  - Pro sekvenční zařízení, např. ochranné kabelové jističe, dodáváme ESG štítky pro připnutí k liště na značky
  - Individuální kvalita laserového tisku podle specifikací
- Pro vlastní potisk: Prosíme zašlete nám soubor pro náš software na značení M-Print PRO nebo M-Print PRO Online (bez instalace) s vašimi požadavky na značení.

## VPU AC II BS60 3+1 R 300/40 F

**Weidmüller Interface GmbH & Co. KG**  
Klingenbergstraße 26  
D-32758 Detmold  
Germany

www.weidmueller.com

## Accessories

### Všeobecné objednací údaje

|            |                            |  |
|------------|----------------------------|--|
| Typ        | ESG 6/15 K MC NE WS        | Verze  |
| Číslo      | <a href="#">1880100000</a> | ESG, Značky na přístroje x 15 mm, PA 66, Barevný: Bílá, Samolepicí |
| objednávky |                            |  |
| GTIN (EAN) | 4032248478781              |  |
| Množství   | 200 ST                     |  |

### Náhradní svodič přepětí

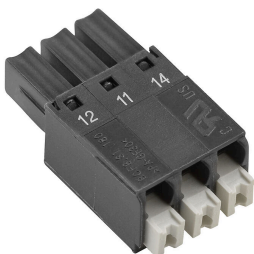


Výrobky přepětové ochrany Weidmüller VPU I (typ I), VPU II (typ II) a VPU III (typ III) účinně snižují interferenční vazby, které se mohou objevovat vlivem přechodových přepětí, a to i výrazně pod limity předepsanými koordinací izolace podle normy EN 60644-3 / DIN VDE 0110-3. To znamená, že celá instalace je méně náchylná k poruchám. Přepětové ochrany jsou koordinovány pomocí technických prostředků. To znamená, že není třeba zajistit potlačení vazby mezi typy I, II a III. Bleskojistky jsou testovány podle normy výrobků IEC 61643-11: / DIN EN 61643-11: a lze je instalovat do systémů v souladu s normami IEC 61643-12 / VDE V0675-6-12 a IEC 62305-4 / VDE 0185-4. Toto zařízení na přepětovou ochranu je vhodné k instalaci v soustavách elektrického napájení. Weidmüller nabízí různé výrobky podle konkrétního typu elektrické sítě a úrovně napětí. Řada VPU AC II F je charakterizována pojistkou integrovanou ve svodiči. Tyto svodiče nevyžadují pojistku.

### Všeobecné objednací údaje

|            |                            |  |
|------------|----------------------------|--|
| Typ        | VPU AC II F 0 300/40       | Verze  |
| Číslo      | <a href="#">2807520000</a> | Surge voltage arrester, Low voltage, Class II surge protection, no leakage current |
| objednávky |                            |  |
| GTIN (EAN) | 4064675275541              |  |
| Množství   | 1 ST                       |  |

### Řada VPU



Produktovou řadu završuje rozsáhlá řada příslušenství

### Všeobecné objednací údaje

|            |                            |       |
|------------|----------------------------|-------|
| Typ        | VPU LOCKING CLIP S         | Verze |
| Číslo      | <a href="#">2735080000</a> |       |
| objednávky |                            |       |
| GTIN (EAN) | 4050118826050              |       |
| Množství   | 10 ST                      |       |

## VPU AC II BS60 3+1 R 300/40 F

**Weidmüller Interface GmbH & Co. KG**  
Klingenbergstraße 26  
D-32758 Detmold  
Germany

[www.weidmueller.com](http://www.weidmueller.com)

## Accessories

|            |                            |       |
|------------|----------------------------|-------|
| Typ        | PLUG VPU AC                | Verze |
| Číslo      | <a href="#">2855300000</a> |       |
| objednávky |                            |       |
| GTIN (EAN) | 4064675533283              |       |
| Množství   | 10 ST                      |       |