

**HDMI A S1H 2.0N1 RL****Weidmüller Interface GmbH & Co. KG**Klingenbergstraße 26  
D-32758 Detmold  
Germany

www.weidmueller.com



HDMI zásuvky pro PCB - spolehlivá spojovací technika pro vaše projekty v oblasti elektroniky

HDMI zásuvky značky Weidmüller poskytují vysoce kvalitní řešení pro přenos videa, zvuku a Ethernet (HEC) v průmyslové oblasti

Charakteristiky a přednosti:

- Kompaktní provedení: Ideální pro prostorově úsporné návrhy desek plošných spojů díky různým směrům výstupů.
- Vysoká rychlost přenosu dat: Podporuje HDMI 2.0 a rozlišení 4K a Ethernet až 100 Mbit/s.
- Snadná integrace: Standardizovaný typ konstrukce usnadňuje montáž a integraci do zařízení
- Ochrana v souvislosti s elektromagnetickou kompatibilitou: Spolehlivá ochrana proti rušení pro čistý přenos dat
- Dokonalé řešení pro zpracování v automatizovaných procesech SMT díky balení typu páska na navijáku
- Trvanlivost: odolná konstrukce zajišťuje spolehlivost v náročných prostředích

**Všeobecné objednací údaje**

Verze	, HDMI 2.0, řada zdířek, Pájené připojení SMD, 90°, Cykly zapojování: ≥ 10000, Počet pólů: 19, LCP, Zlato na niklu, Cívka
Číslo objednávky	<a href="#">3107650000</a>
Typ	HDMI A S1H 2.0N1 RL
GTIN (EAN)	4099987174541
Množství	3000 items
Balení	Cívka

## HDMI A S1H 2.0N1 RL

Weidmüller Interface GmbH & Co. KG  
Klingenbergstraße 26  
D-32758 Detmold  
Germany

www.weidmueller.com

## Technical data

## Osvědčení

ROHS	Shoda
------	-------

## Rozměry a hmotnosti

Hloubka	11.55 mm	Hloubka (v palcích)	0.4547 inch
Výška	6.18 mm	Výška (v palcích)	0.2433 inch
Šířka	15 mm	Šířka (v palcích)	0.5906 inch
Čistá hmotnost	0 g		

## Shoda produktu s prostředím

Stav souladu se směrnicí RoHS	V souladu bez výjimky
REACH SVHC	Ne SVHC nad 0,1 wt%

## Balení

Balení	Cívka	Délka VPE	0.00 mm
Šířka VPE	0.00 mm	Výška VPE	0.00 mm

## Specifikace systému

Počet pólů	19	LED	Ne
Montáž na PCB desku	Pájené připojení SMD	Rozteč v palcích (P)	0.020 "
Materiál stínění	Slitina mědi	Stínění	ano
Boční ukončení, charakteristické	Pájená příruba	Počet pájených kolíků na pól	1
Typ připojení	Pájené připojení	Rozteč v mm (P)	0.50 mm
Stupeň krytí	IP20	Cykly zapojování	≥ 10000
Výstupní tvarovka	90°	Plocha stínění	poniklované
Stínění	žádné	Proces pájení	Pájení přetavením, Manuální pájení

## Elektrické vlastnosti

Dielektrická pevnost, kontakt / kontakt	500 V AC / 1 min	Odpor izolace	≥ 100 MΩ
Jmenovité napětí	0.5 V		

## Údaje o materiálu

Izolační materiál	LCP	Barevný	černá
Barevný graf (podobné)	RAL 9011	Odpor izolace	≥ 100 MΩ
Moisture Level (MSL)	1	Klasifikace hořlavosti UL 94	V-0
Contact base material	Slitina mědi	Materiál kontaktu	Slitina mědi
Povrch kontaktu	Zlato na niklu	Skladovací teplota, min.	-20 °C
Skladovací teplota, max.	65 °C	Provozní teplota, min.	-20 °C
Provozní teplota, max.	65 °C		

## Důležitá poznámka

Poznámky

## Klasifikace

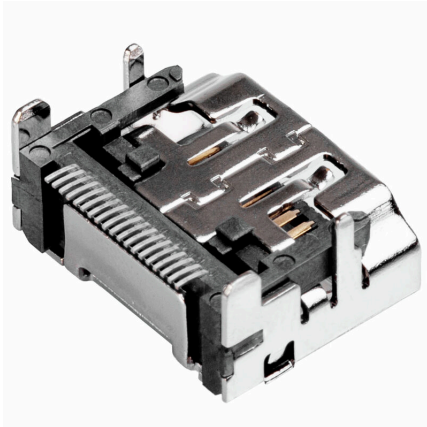
ETIM 8.0	EC002637	ETIM 9.0	EC002637
ETIM 10.0	EC002637	ECLASS 14.0	27-46-02-01
ECLASS 15.0	27-46-02-01		

**HDMI A S1H 2.0N1 RL**

**Weidmüller Interface GmbH & Co. KG**  
Klingenbergstraße 26  
D-32758 Detmold  
Germany

**Drawings**

[www.weidmueller.com](http://www.weidmueller.com)

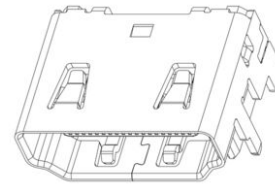
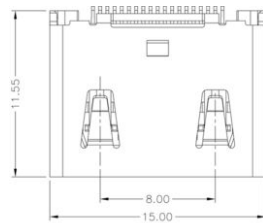


HDMI A S1H 2.0N1 RL

Weidmüller Interface GmbH & Co. KG  
 Klingenbergstraße 26  
 D-32758 Detmold  
 Germany

Drawings

www.weidmueller.com



3D View

