

**HDC HQ 2 HV FAS****Weidmüller Interface GmbH & Co. KG**

Klingenbergstraße 26

D-32758 Detmold

Germany

[www.weidmueller.com](http://www.weidmueller.com)

Řada HQ - skvělé vlastnosti v kompaktním designu. Elektrické hodnoty mluví za sebe. Připojovací rovina je navržena pro axiální šroub. Tato technologie aktivuje vodič, který má být spojen bez speciální nářadí. Stačí obyčejný imbusový klíč.

**Všeobecné objednací údaje**

Verze	HDC vložka, Zásuvka, 830 V, 40 A, Počet pólů: 2, Připojení axiálním šroubem, Instalační velikost: 1
Číslo objednávky	<a href="#">3100770000</a>
Typ	HDC HQ 2 HV FAS
GTIN (EAN)	4099987140218
Množství	1 items

## HDC HQ 2 HV FAS

Weidmüller Interface GmbH & Co. KG  
Klingenbergstraße 26  
D-32758 Detmold  
Germany

www.weidmueller.com

## Technical data

## Osvědčení

Schválení



ROHS Shoda  
UL File Number Search [Web UL](#)  
Č. osvědčení (cURus) E310075

## Rozměry a hmotnosti

Hloubka	21 mm	Hloubka (v palcích)	0.8268 inch
Výška	39.8 mm	Výška (v palcích)	1.5669 inch
Šířka	21 mm	Šířka (v palcích)	0.8268 inch
Průměr	4 mm	Čistá hmotnost	36 g

## Teploty

Mezní teplota -40 °C ... 125 °C

## Shoda produktu s prostředím

Stav souladu se směrnicí RoHS V souladu bez výjimky  
REACH SVHC Ne SVHC nad 0,1 wt%

## Rozměry

Šířka 21 mm

## Všeobecné údaje

Počet pólů	2	Zapojovací cykly, stříbrné	≥ 500
Zapojovací cykly, zlaté	≥ 500	Zapojovací cykly, cínové	≥ 500
Typ připojení	Připojení axiálním šroubem	Instalační velikost	1
Klasifikace hořlavosti UL 94	V-0	Barevný	Šedá
Izolační materiál	PC	Provedení povrchu	Pasivované stříbro
Typ	Zásuvka	Kategorie rázového napětí	III
Závažnost znečištění	3	Základní materiál	Slitina mědi
Řada	HQ	Jmenovité napětí (DIN EN 61984)	830 V
Jmenovité rázové napětí (DIN EN 61984)	6 kV	Jmenovitý proud (DIN EN 61984)	40 A
Neobsahuje halogeny	false	BG	1
Počet signálních kontaktů	0	Počet silových kontaktů	2

## Připojení datové, uzemnění

Typ připojení PE Šroubové připojení

## Signální kontakt

Utahovací moment, max.	1.5 Nm	Utahovací moment, min.	0.5 Nm
Délka odizolování, signální	6 mm		

## HDC HQ 2 HV FAS

Weidmüller Interface GmbH &amp; Co. KG

Klingenbergstraße 26

D-32758 Detmold

Germany

www.weidmueller.com

## Technical data

## Silový kontakt

Typ připojení, silový kontakt	Připojení axiálním šroubem	Utahovací moment, max.	1.5 Nm
Utahovací moment, min.	0.5 Nm		

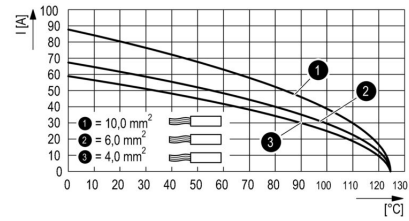
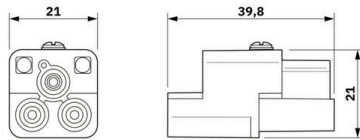
## Verze

Typ připojení	Připojení axiálním šroubem	Instalační velikost	1
Průřez vodiče, max.	10 mm <sup>2</sup>	Průřez vodiče, min.	1.5 mm <sup>2</sup>
Provedení povrchu	Pasivované stříbro	Základní materiál	Slitina mědi
BG	1		

## Klasifikace

ETIM 8.0	EC000438	ETIM 9.0	EC000438
ETIM 10.0	EC000438	ECLASS 14.0	27-44-02-05
ECLASS 15.0	27-44-02-05		

Drawings



## HDC HQ 2 HV FAS

Weidmüller Interface GmbH &amp; Co. KG

Klingenbergstraße 26

D-32758 Detmold

Germany

www.weidmueller.com

## Accessories

## Plochý šroubovák



VDE izolovaný plochý šroubovák, SDI DIN 7437, ISO 2380/2, výstup podle DIN 5264, ISO 2380/1. Rukojeť SoftFinish

## Všeobecné objednací údaje

Typ	SDIS 0.5X3.0X100	Verze
Číslo	<a href="#">9008380000</a>	Šroubovák, Šroubovák
objednávky		
GTIN (EAN)	4032248056347	
Množství	1 ST	
Typ	SDS 0.5X3.0X80	Verze
Číslo	<a href="#">9008320000</a>	Šroubovák, Šroubovák
objednávky		
GTIN (EAN)	4032248056262	
Množství	1 ST	
Typ	SDIS 0.6X3.5X100	Verze
Číslo	<a href="#">9008390000</a>	Šroubovák, Šroubovák
objednávky		
GTIN (EAN)	4032248056354	
Množství	1 ST	
Typ	SDS 0.6X3.5X100	Verze
Číslo	<a href="#">9008330000</a>	Šroubovák, Šroubovák
objednávky		
GTIN (EAN)	4032248056286	
Množství	1 ST	
Typ	SDIS 0.8X4.0X100	Verze
Číslo	<a href="#">9008400000</a>	Šroubovák, Šroubovák
objednávky		
GTIN (EAN)	4032248056361	
Množství	1 ST	
Typ	SDS 0.8X4.0X100	Verze
Číslo	<a href="#">9008340000</a>	Šroubovák, Šroubovák
objednávky		
GTIN (EAN)	4032248056293	
Množství	1 ST	

## HDC HQ 2 HV FAS

Weidmüller Interface GmbH &amp; Co. KG

Klingenbergstraße 26

D-32758 Detmold

Germany

www.weidmueller.com

## Accessories

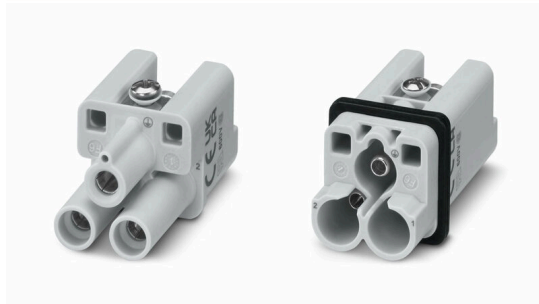
## Kombinovaný šroubovací a řezný nástroj „Swifty® CS“

Kombinovaný řezací/odizolovací nástroj Swifty® CS a sada Swifty® CS pro řezání a odizolování měděných kabelů bez krimpování do 1,5 mm<sup>2</sup> plných a 2,5 mm<sup>2</sup> ohebných.

## Všeobecné objednací údaje

Typ	SWIFTY CS SET	Verze	
Číslo	<a href="#">9006060000</a>	Nástroj na řezání a šroubování, Řezací nástroj k jednoručnímu ovládní	
objednávky			
GTIN (EAN)	4032248257638		
Množství	1 ST		

## 2-pólový



Řada HQ - skvělé vlastnosti v kompaktním designu. Elektrické hodnoty mluví za sebe. Připojovací rovina je navržena pro axiální šroub. Tato technologie aktivuje vodič, který má být spojen bez speciální nářadí. Stačí obyčejný imbusový klíč.

## Všeobecné objednací údaje

Typ	HDC HQ 2 MAS	Verze	
Číslo	<a href="#">3100530000</a>	HDC vložka, Zástrčný, 400 V, 40 A, Počet pólů: 2, Připojení axiální	
objednávky		šroubem, Instalační velikost: 1	
GTIN (EAN)	4099987138680		
Množství	1 ST		

## HA



K dispozici je různé příslušenství pro vložky. To zahrnuje kódovací prvky pro vložky.

**HDC HQ 2 HV FAS**

**Weidmüller Interface GmbH & Co. KG**  
Klingenbergstraße 26  
D-32758 Detmold  
Germany

[www.weidmueller.com](http://www.weidmueller.com)

**Accessories****Všeobecné objednáací údaje**

Typ	HDC HA3/4 HQ5 PUSHIN CP	Verze
Číslo objednávky	<a href="#">3142030000</a>	Zátěžové konektory, Příslušenství
GTIN (EAN)	4099987491730	
Množství	10 ST	