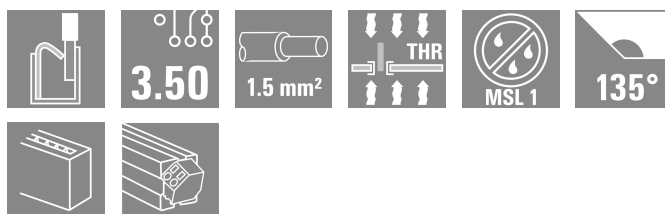


## LSF-SMT SPE 5.00/02/135 3.5SN BK TU

**Weidmüller Interface GmbH & Co. KG**  
Klingenbergstraße 26  
D-32758 Detmold  
Germany

www.weidmueller.com



Svorkovnice pro jednopárový ethernet pro desky plošných spojů

Jednoduché a efektivní řešení SPE pro desky plošných spojů

Vlastnosti a výhody:

- Spolehlivý přenos dat rychlostí 10 Mbit/s až na vzdálenost 1 000 metrů
- Vhodné pro všechna zařízení Internetu věcí pro snadnou integraci provozních zařízení. Součásti SPE PCB pro desky tištěných spojů jsou cenově výhodnou alternativou ke standardizovaným konektorům SPE.
- Volitelně k dispozici s PUSH IN, SNAP IN nebo šroubovým připojením pro vysokou odolnost proti kontaktům a vibracím.
- Bezchybná montáž součástí díky vhodnému značení.
- Svorkovnice na desce plošných spojů lze použít jako dvoupólovou variantu pro nestíněné nebo jako třípólovou variantu pro stíněné aplikace
- Díky funkci „Napájení po datové lince“ (PoDL) lze přenášet až 50 W v souladu s normou IEEE 802.3bu

### Všeobecné objednací údaje

Verze	Svorka PCB, modul bloku, zavřená strana, Připojení pájením přetavením průchozím otvorem, 5.00 mm, Počet pólů: 2, Pájecí kolík, délka (l): 3.5 mm, pocínované, černá, Tube
Číslo objednávky	<a href="#">3077570000</a>
Typ	LSF-SMT SPE 5.00/02/135 3.5SN BK TU
GTIN (EAN)	4099987081740
Množství	60 items
Balení	Tube

## Technické údaje

### Osvědčení

ROHS	Shoda
------	-------

### Rozměry a hmotnosti

Hloubka	12.7 mm	Hloubka (v palcích)	0.5 inch
Výška	16.4 mm	Výška (v palcích)	0.6457 inch
Nejvyšší nebo nejnižší verze	12.9 mm	Šířka	9.2 mm
Šířka (v palcích)	0.3622 inch	Čistá hmotnost	2 g

### Teploty

Trvalá provozní teplota, max.	120 °C
-------------------------------	--------

### Shoda produktu s prostředím

Stav souladu se směrnicí RoHS	V souladu bez výjimky
REACH SVHC	Ne SVHC nad 0,1 wt%

### Balení

Balení	Tube	Délka VPE	554.00 mm
Šířka VPE	21.00 mm	Výška VPE	17.00 mm
Odpor povrchu	Rs = 109 - 1012 Ω		

### Specifikace systému

Počet pólů	2						
Pájecí kolík, délka (l)	3.5 mm						
Montáž na PCB desku	Připojení pájením přetavením průchozím otvorem						
Rozteč v palcích (P)	0.197 "						
Boční ukončení, charakteristické	zavřená strana						
Tolerance průměru otvoru pájecího oka (D)	+ 0,1 mm						
Přenosová rychlost	10 / 100 Mb/s						
Počet pájených kolíků na pól	2						
Průměr otvoru pájecího oka (D)	1.1 mm						
Kategorie	T1-B						
Rozteč v mm (P)	5.00 mm						
Stupeň krytí	IP20						
Kategorie výkonu	T1-B 10 / 100 Mbps						
Proces pájení	Pájení přetavením, Manuální pájení, Pájení vlnou						
Rozměry pájecích pinů	0,35 x 0,8 mm						
Tolerance délky pájecích pinů	<table border="1"> <tr> <td>Spodní tolerance s označením (ukazuje minimum)</td> <td>-0.3</td> </tr> <tr> <td>Horní tolerance s označením (ukazuje maximum)</td> <td>+0.1</td> </tr> <tr> <td>Tolerance, jednotka</td> <td>mm</td> </tr> </table>	Spodní tolerance s označením (ukazuje minimum)	-0.3	Horní tolerance s označením (ukazuje maximum)	+0.1	Tolerance, jednotka	mm
Spodní tolerance s označením (ukazuje minimum)	-0.3						
Horní tolerance s označením (ukazuje maximum)	+0.1						
Tolerance, jednotka	mm						
Tolerance délky pájecích pinů	+0.1 / -0.3 mm						
Rozměry pájecích pinů = d tolerance	<table border="1"> <tr> <td>Spodní tolerance s označením (ukazuje minimum)</td> <td>-0.1</td> </tr> <tr> <td>Horní tolerance s označením (ukazuje maximum)</td> <td>0</td> </tr> <tr> <td>Tolerance, jednotka</td> <td>mm</td> </tr> </table>	Spodní tolerance s označením (ukazuje minimum)	-0.1	Horní tolerance s označením (ukazuje maximum)	0	Tolerance, jednotka	mm
Spodní tolerance s označením (ukazuje minimum)	-0.1						
Horní tolerance s označením (ukazuje maximum)	0						
Tolerance, jednotka	mm						

## Technické údaje

## Elektrické vlastnosti

Objemový odpor 1,60 mΩ

## Údaje o materiálu

Izolační materiál	LCP GF	Barevný	černá
Barva provozních prvků	Bílá	Barevný graf (podobné)	RAL 9011
Skupina izolačního materiálu	IIIa	Komparativní index sledování (CTI)	≥ 175
Moisture Level (MSL)	1	Klasifikace hořlavosti UL 94	V-0
Contact base material	Slitina mědi	Materiál kontaktu	Slitina mědi
Povrch kontaktu	pocínované	Struktura vrstev pájeného připojení	4...6 μm Sn matt
Skladovací teplota, min.	-40 °C	Skladovací teplota, max.	70 °C
Provozní teplota, min.	-50 °C	Provozní teplota, max.	120 °C
Teplotní rozsah, instalace, min.	-30 °C	Teplotní rozsah, instalace, max.	120 °C

## Důležitá poznámka

Poznámky

## Klasifikace

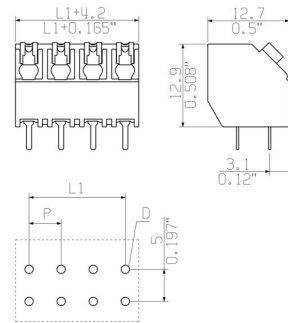
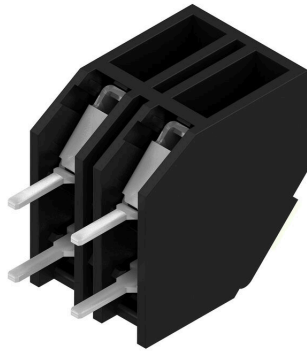
ETIM 8.0	EC002643	ETIM 9.0	EC002643
ETIM 10.0	EC002643	ECLASS 14.0	27-46-01-01
ECLASS 15.0	27-46-01-01		

## LSF-SMT SPE 5.00/02/135 3.5SN BK TU

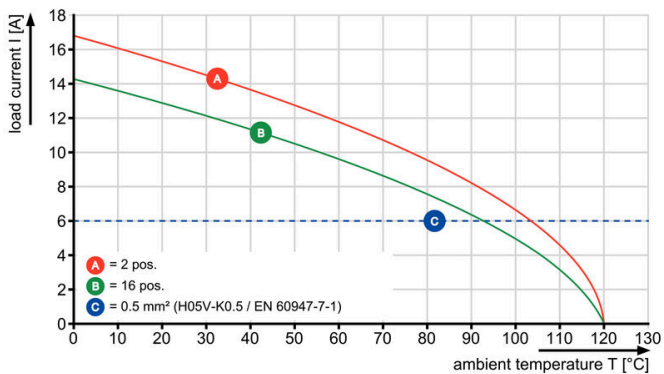
**Weidmüller Interface GmbH & Co. KG**  
 Klingenbergstraße 26  
 D-32758 Detmold  
 Germany

www.weidmueller.com

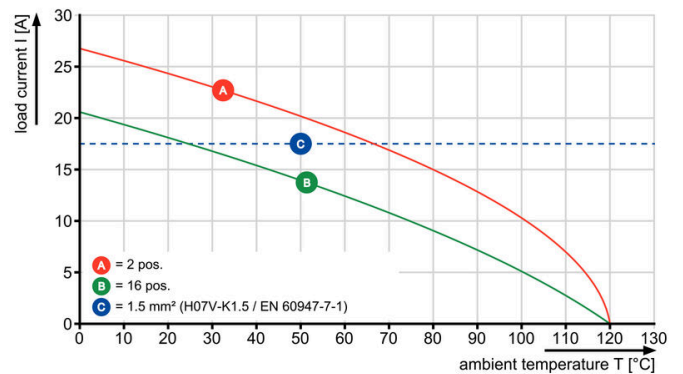
## Nákresy



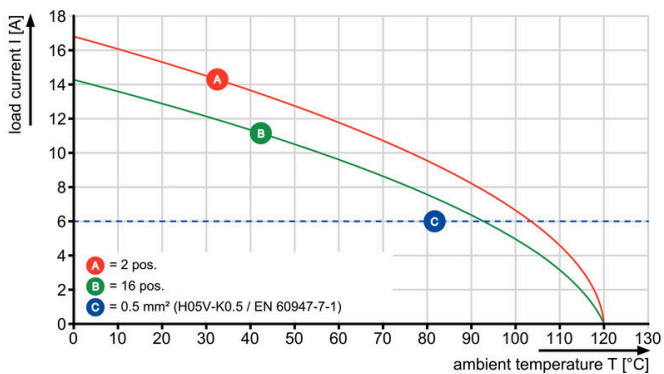
LSF-SMT 5.00/./135 1.5



LSF-SMT 5.00/./135 1.5



LSF-SMT 5.00/./135 3.5



LSF-SMT 5.00/./135 3.5

