

MOPL K81 STAHL**Weidmüller Interface GmbH & Co. KG**

Klingenbergstraße 26

D-32758 Detmold

Germany

www.weidmueller.com

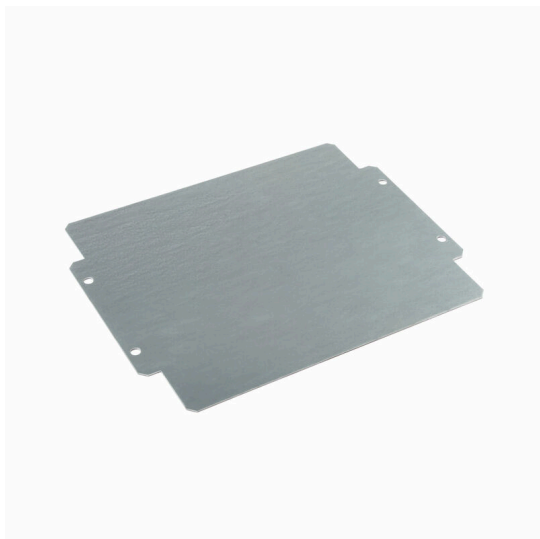
Obrázek výrobku

Abbildung ähnlich

Systémové příslušenství pro konstrukční řadu krytů Klippon® K umožňuje snadné přizpůsobení krytu pro splnění specifických požadavků jakéhokoliv použití.

- DIN lišty TS 35 a TS15
- Montážní desky
- Závěsy
- Držák na montáž na zeď

Společnost Weidmüller může tuto skříň dodat podle specifikací zákazníka - vybavenou všemi potřebnými svorkami a kabelovými průchodkami.

Všeobecné objednací údaje

Verze	Klippon K (prázdňá hliníková skříň), Montážní deska, Montážní deska, Výška: 290 mm, Šířka: 385 mm, Hloubka: 2 mm, Základní materiál: Ocelové plechy, galvanizované, galvanizované, Stříbrná
Číslo objednávky	3073170000
Typ	MOPL K81 STAHL
GTIN (EAN)	4008190858100
Množství	1 items

Technické údaje

Osvědčení

ROHS	Shoda
------	-------

Rozměry a hmotnosti

Hloubka	2 mm	Hloubka (v palcích)	0.0787 inch
Výška	290 mm	Výška (v palcích)	11.4173 inch
Šířka	385 mm	Šířka (v palcích)	15.1575 inch
Rozměr při montáži – výška	100 mm	Rozměr při montáži – šířka	370 mm
Čistá hmotnost	1613 g		

Teploty

Provozní teplota

Shoda produktu s prostředím

Stav souladu se směrnicí RoHS	V souladu bez výjimky
REACH SVHC	Ne SVHC nad 0,1 wt%

Všeobecné informace

Tloušťka materiálu	2 mm	Typ upevnění	Příšroubováno
Provedení povrchu	galvanizované	Základní materiál	Ocelové plechy, galvanizované

Všeobecné informace o příslušenství

Tloušťka materiálu	2 mm	Typ upevnění	Příšroubováno
Provedení povrchu	galvanizované	Základní materiál	Ocelové plechy, galvanizované
Rozměr při montáži – šířka	370 mm	Rozměr při montáži – výška	100 mm

Klasifikace

ETIM 8.0	EC000213	ETIM 9.0	EC000213
ETIM 10.0	EC000213	ECLASS 14.0	27-40-06-39
ECLASS 15.0	27-40-06-39		