

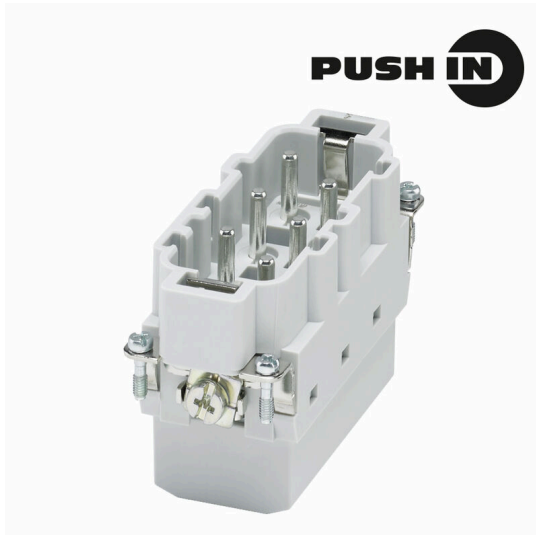
HDC HSB 6 MP**Weidmüller Interface GmbH & Co. KG**

Klingenbergstraße 26

D-32758 Detmold

Germany

www.weidmueller.com

**PUSH IN**

Řada HSB umožňuje přenos 35 A souběžně na každém kontaktu. Sestaveno s přípojkami PUSH IN pro bezpečné a spolehlivé připojení.

Počet pólů: 6 - 12

Jmenovitý proud: 35 A

Jmenovité napětí: 400 V

Všeobecné objednací údaje

Verze	, Zástrčný, 400 V, 35 A, Počet pólů: 6, Připojení PUSH IN s akčním členem, Instalační velikost: 6
Číslo objednávky	3023960000
Typ	HDC HSB 6 MP
GTIN (EAN)	4099986946545
Množství	1 items

HDC HSB 6 MP

Weidmüller Interface GmbH & Co. KG
Klingenbergstraße 26
D-32758 Detmold
Germany

www.weidmueller.com

Technical data

Osvědčení

Schválení



ROHS Shoda
UL File Number Search [Web UL](#)
Č. osvědčení (cURus) E310075

Rozměry a hmotnosti

Hloubka	84.5 mm	Hloubka (v palcích)	3.3268 inch
Výška	32.5 mm	Výška (v palcích)	1.2795 inch
Šířka	34 mm	Šířka (v palcích)	1.3386 inch
Délka	84.5 mm	Délka (v palcích)	3.3268 inch
Čistá hmotnost	50 g		

Teploty

Mezní teplota -40 °C ... 125 °C

Shoda produktu s prostředím

Stav souladu se směrnicí RoHS V souladu bez výjimky
REACH SVHC Ne SVHC nad 0,1 wt%

Rozměry

Šířka 34 mm Celková délka základny 84.5 mm

Všeobecné údaje

Počet pólů	6
Zapojovací cykly, stříbrné	≥ 500
Zapojovací cykly, zlaté	≥ 500
Typ připojení	Připojení PUSH IN s akčním členem
Instalační velikost	6
Klasifikace hořlavosti UL 94	V-0
Objemový odpor	≤2 mΩ
Barevný	Běžová
Odpor izolace	1010 Ω
Izolační materiál	PC vyztužené skelným vláknem (uvedeno v seznamu UL a certifikováno k provozu na železnici)
Skupina izolačního materiálu	IIIa
Provedení povrchu	Pasivované stříbro
Typ	Zástrčný
Kategorie rázového napětí	III
Závažnost znečištění	3
Základní materiál	Slitina mědi
Řada	HSB
Jmenovité napětí (DIN EN 61984)	400 V
Jmenovité napětí: podle UL/CSA	600 V AC/DC
Jmenovité rázové napětí (DIN EN 61984)	6 kV
Jmenovitý proud (DIN EN 61984)	35 A
Jmenovitý proud (UR)	Průřez připojení vodičů AWG AWG 10 Jmenovitý proud 35 A

HDC HSB 6 MP

Weidmüller Interface GmbH & Co. KG

Klingenbergstraße 26

D-32758 Detmold

Germany

www.weidmueller.com

Technical data

	Průřez připojení vodičů AWG	AWG 12
	Jmenovitý proud	8 A
	Průřez připojení vodičů AWG	AWG 14
	Jmenovitý proud	8 A
	Průřez připojení vodičů AWG	AWG 16
	Jmenovitý proud	8 A
	Průřez připojení vodičů AWG	AWG 18
	Jmenovitý proud	8 A
	Průřez připojení vodičů AWG	AWG 20
	Jmenovitý proud	8 A
Jmenovité napětí vodič-PE (III/3)	400 V	
Jmenovitý proud (cUR)	Průřez připojení vodičů AWG	AWG 10
	Jmenovitý proud	8 A
	Průřez připojení vodičů AWG	AWG 12
	Jmenovitý proud	8 A
	Průřez připojení vodičů AWG	AWG 14
	Jmenovitý proud	8 A
	Průřez připojení vodičů AWG	AWG 16
	Jmenovitý proud	8 A
	Průřez připojení vodičů AWG	AWG 18
	Jmenovitý proud	8 A
	Průřez připojení vodičů AWG	AWG 20
	Jmenovitý proud	8 A
Neobsahuje halogeny	true	
Nízká kouřivost podle DIN EN 45545-2	Ano	
BG	6	
Počet silových kontaktů	6	
Jmenovité napětí vodič-vodič (III/3)	690 V	
Stupeň krytí	IP20	

Připojení datové, uzemnění

Typ připojení PE	Šroubové připojení	Velikost čepele, plochá drážka (zemní připojení)	1 x 5,5
Délka odizolování - ochranné zemní připojení	12 mm	Utahovací moment, max., zemní připojení	2.5 Nm
Utahovací moment, min., zemní připojení	2 Nm	Upevňovací šroub	M 5
Jmenovitý průřez	6 mm ²	Průřez vodiče, AWG (uzemnění), min.	AWG 20
Průřez vodiče, AWG (uzemnění), max.	AWG 10		

Silový kontakt

Jmenovité napětí (DIN EN 61984), silový kontakt	6 V	Jmenovitý proud (DIN EN 61984), silový kontakt	35 A
---	-----	--	------

Verze

Velikost čepele, plochá drážka (šroubové SD 0,8 x 4,0 připojení)		Typ připojení	Připojení PUSH IN s akčním členem
Instalační velikost	6	Objemový odpor	≤2 mΩ
Průřez vodiče, max.	6 mm ²	Průřez vodiče, min.	1.5 mm ²
Provedení povrchu	Pasivované stříbro	Základní materiál	Slitina mědi
BG	6		

Klasifikace

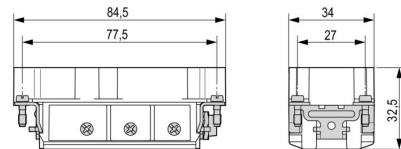
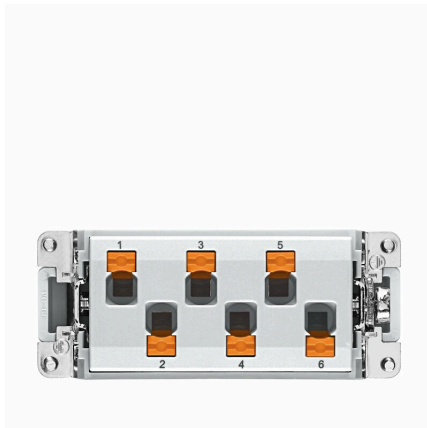
ETIM 8.0	EC000438	ETIM 9.0	EC000438
ETIM 10.0	EC000438	ECLASS 14.0	27-44-02-05

Technical data

ECLASS 15.0

27-44-02-05

Drawings



HDC HSB 6 MP

Weidmüller Interface GmbH & Co. KG

Klingenbergstraße 26

D-32758 Detmold

Germany

www.weidmueller.com

Accessories

Plochý šroubovák



VDE izolovaný plochý šroubovák, SDI DIN 7437, ISO 2380/2, výstup podle DIN 5264, ISO 2380/1. Rukojeť SoftFinish

Všeobecné objednací údaje

Typ	SDIS 0.6X3.5X100	Verze
Číslo	9008390000	Šroubovák, Šroubovák
objednávky		
GTIN (EAN)	4032248056354	
Množství	1 ST	
Typ	SDS 0.6X3.5X100	Verze
Číslo	9008330000	Šroubovák, Šroubovák
objednávky		
GTIN (EAN)	4032248056286	
Množství	1 ST	
Typ	SDIS 0.8X4.0X100	Verze
Číslo	9008400000	Šroubovák, Šroubovák
objednávky		
GTIN (EAN)	4032248056361	
Množství	1 ST	
Typ	SDS 0.8X4.5X125	Verze
Číslo	9009020000	Šroubovák, Šroubovák
objednávky		
GTIN (EAN)	4032248266883	
Množství	1 ST	

Křížový šroubovák, Pozidriv



Křížový šroubovák typu Pozidriv, izolovaný dle VDE, SDIK PZ DIN 7438, ISO 8764/2-PZ, výstup podle normy ISO 8764-PZ, rukojeť SoftFinish

Všeobecné objednací údaje

Typ	SDIK PZ1	Verze
Číslo	9008900000	Šroubovák, Šroubovák
objednávky		
GTIN (EAN)	4032248266685	
Množství	1 ST	

HDC HSB 6 MP

Weidmüller Interface GmbH & Co. KG

Klingenbergstraße 26

D-32758 Detmold

Germany

www.weidmueller.com

Accessories

Typ	SDK PZ1	Verze
Číslo	9008530000	Šroubovák, Šroubovák
objednávky		
GTIN (EAN)	4032248056521	
Množství	1 ST	

Plochý šroubovák



VDE izolovaný plochý šroubovák, SDI DIN 7437, ISO 2380/2, výstup podle DIN 5264, ISO 2380/1. Rukojeť SoftFinish

Všeobecné objednací údaje

Typ	SDIS 1.0X5.5X125	Verze
Číslo	9008410000	Šroubovák, Šroubovák
objednávky		
GTIN (EAN)	4032248056378	
Množství	1 ST	

Typ	SDS 1.0X5.5X150	Verze
Číslo	9008350000	Šroubovák, Šroubovák
objednávky		
GTIN (EAN)	4032248056316	
Množství	1 ST	

Křížový šroubovák, Pozidriv



Křížový šroubovák typu Pozidriv, izolovaný dle VDE, SDIK PZ DIN 7438, ISO 8764/2-PZ, výstup podle normy ISO 8764-PZ, rukojeť SoftFinish

Všeobecné objednací údaje

Typ	SDIK PZ2	Verze
Číslo	9008890000	Šroubovák, Šroubovák
objednávky		
GTIN (EAN)	4032248266661	
Množství	1 ST	

Typ	SDK PZ2	Verze
Číslo	9008540000	Šroubovák, Šroubovák
objednávky		
GTIN (EAN)	4032248056538	
Množství	1 ST	

HDC HSB 6 MP

Weidmüller Interface GmbH & Co. KG

Klingenbergstraße 26

D-32758 Detmold

Germany

www.weidmueller.com

Accessories

DSTV



K dispozici je různé příslušenství pro vložky. To zahrnuje kódovací prvky pro vložky.

Všeobecné objednací údaje

Typ	DSTV COBU5	Verze
Číslo	1471500000	Zátěžové konektory, Příslušenství, Kódovací prvek
objednávky		
GTIN (EAN)	4008190178543	
Množství	100 ST	
Typ	DSTV COST4	Verze
Číslo	1471300000	Zátěžové konektory, Příslušenství, Systém kódování
objednávky		
GTIN (EAN)	4008190017354	
Množství	100 ST	

Velikost 6



Řada HSB umožňuje přenos 35 A souběžně na každém kontaktu. Sestaveno s přípojkami PUSH IN pro bezpečné a spolehlivé připojení.

Počet pólů: 6 - 12

Jmenovitý proud: 35 A

Jmenovité napětí: 400 V

Všeobecné objednací údaje

Typ	HDC HSB 6 FP	Verze
Číslo	3023970000	, Zásuvka, 400 V, 35 A, Počet pólů: 6, Připojení PUSH IN s akčním členem, Instalační velikost: 6
objednávky		
GTIN (EAN)	4099986946552	
Množství	1 ST	