

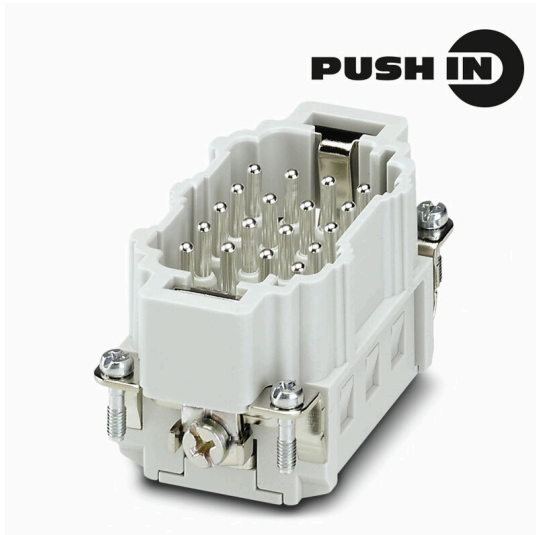
HDC HEE 18 MP**Weidmüller Interface GmbH & Co. KG**

Klingenbergstraße 26

D-32758 Detmold

Germany

www.weidmueller.com



Řada HEE nabízí vysokou hustotu kontaktů a je navržena na základě zavedených vložek HE.

Úroveň vodičového připojení je navržena jako PUSH IN kontakt.

Počet pólů: 10 - 64

Jmenovitý proud: 16 A

Jmenovité napětí: 500 V

Všeobecné objednací údaje

| | |
|------------------|--------------------------------------------------------------------------------------------------------------|
| Verze | HDC vložka, Zástrčný, 500 V, 16 A, Počet pólů: 18, Připojení PUSH IN s akčním členem, Instalační velikost: 4 |
| Číslo objednávky | 3023920000 |
| Typ | HDC HEE 18 MP |
| GTIN (EAN) | 4099986946507 |
| Množství | 1 items |

Technické údaje

Osvědčení

Schválení



| | |
|-----------------------|------------------------|
| ROHS | Shoda |
| UL File Number Search | Web UL |
| Č. osvědčení (cURus) | E310075 |

Rozměry a hmotnosti

| | | | |
|----------------|---------|---------------------|-------------|
| Hloubka | 64 mm | Hloubka (v palcích) | 2.5197 inch |
| Výška | 33.2 mm | Výška (v palcích) | 1.3071 inch |
| Šířka | 34 mm | Šířka (v palcích) | 1.3386 inch |
| Délka | 64 mm | Délka (v palcích) | 2.5197 inch |
| Čistá hmotnost | 75 g | | |

Teploty

Mezní teplota -40 °C ... 125 °C

Shoda produktu s prostředím

| | | |
|-------------------------------|-------------------------|--------------------------------|
| Stav souladu se směrnicí RoHS | V souladu bez výjimky | |
| REACH SVHC | Ne SVHC nad 0,1 wt% | |
| Chemická odolnost | Látka | Aceton |
| | Chemická odolnost | Odolné |
| | Látka | Amoniak, vodný |
| | Chemická odolnost | Podmíněně odolné |
| | Látka | Benzín |
| | Chemická odolnost | Odolné |
| | Látka | Benzen |
| | Chemická odolnost | Odolné |
| | Látka | Dieselový olej |
| | Chemická odolnost | Podmíněně odolné |
| | Látka | Kyselina octová, koncentrovaná |
| | Chemická odolnost | Odolné |
| | Látka | Hydroxid draselný |
| | Chemická odolnost | Podmíněně odolné |
| | Látka | Metanol |
| | Chemická odolnost | Podmíněně odolné |
| Látka | Motorový olej | |
| Chemická odolnost | Podmíněně odolné | |
| Látka | Louh, rozředěný | |
| Chemická odolnost | Odolné | |
| Látka | Hydrochlorofluorouhlíky | |
| Chemická odolnost | Podmíněně odolné | |
| Látka | Venkovní použití | |
| Chemická odolnost | Podmíněně odolné | |

Rozměry

| | | | |
|-------|-------|---------------|-------|
| Šířka | 34 mm | Výška, samice | 36 mm |
|-------|-------|---------------|-------|

HDC HEE 18 MP

Weidmüller Interface GmbH & Co. KG

Klingenbergstraße 26

D-32758 Detmold

Germany

www.weidmueller.com

Technické údaje

Všeobecné údaje

| | | | |
|-----------------------------------------|-------------|----------------------------------------|--------------------------------------------------------------------------------------------|
| Počet pólů | 18 | Zapojovací cykly, stříbrné | ≥ 500 |
| Zapojovací cykly, zlaté | ≥ 500 | Typ připojení | Připojení PUSH IN s akčním členem |
| Instalační velikost | 4 | Klasifikace hořlavosti UL 94 | V-0 |
| Objemový odpor | ≤2 mΩ | Barevný | Běžová |
| Odpor izolace | 1010 Ω | Izolační materiál | PC vyztužené skelným vláknem (uvedeno v seznamu UL a certifikováno k provozu na železnici) |
| Skupina izolačního materiálu | IIIa | Průřez vodiče | 2.5 mm ² |
| Utahovací moment, max., zemní připojení | 1.2 Nm | Typ | Zástrčný |
| Kategorie rázového napětí | III | Závažnost znečištění | 3 |
| Utahovací moment, min., zemní připojení | 0.8 Nm | Základní materiál | Slitina mědi |
| Řada | HEE | Jmenovité napětí (DIN EN 61984) | 500 V |
| Jmenovité napětí: podle UL/CSA | 600 V AC/DC | Jmenovité rázové napětí (DIN EN 61984) | 6 kV |
| Jmenovitý proud (DIN EN 61984) | 16 A | Jmenovité napětí vodič-PE (III/3) | 500 V |
| Neobsahuje halogeny | true | Nízká kouřivost podle DIN EN 45545-2 | Ano |
| BG | 4 | Počet signálních kontaktů | 0 |
| Počet silových kontaktů | 18 | | |

Připojení datové, uzemnění

| | | | |
|----------------------------------------------|---------------------|--------------------------------------------------|--------------|
| Typ připojení PE | Šroubové připojení | Velikost čepele, plochá drážka (zemní připojení) | SD 0,8 x 4,0 |
| Délka odizolování - ochranné zemní připojení | 10 mm | Utahovací moment, max., zemní připojení | 1.2 Nm |
| Utahovací moment, min., zemní připojení | 0.8 Nm | Upevňovací šroub | M 4 |
| Jmenovitý průřez | 2.5 mm ² | Průřez vodiče, AWG (uzemnění), min. | AWG 20 |
| Průřez vodiče, AWG (uzemnění), max. | AWG 12 | | |

Silový kontakt

Jmenovitý proud (DIN EN 61984), silový 16 A kontakt

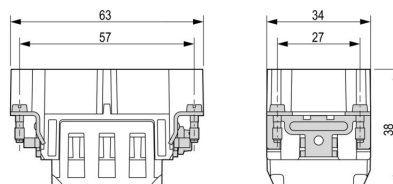
Verze

| | | | |
|---------------------|-----------------------------------|---------------------|---------------------|
| Typ připojení | Připojení PUSH IN s akčním členem | Instalační velikost | 4 |
| Objemový odpor | ≤2 mΩ | Průřez vodiče, max. | 2.5 mm ² |
| Průřez vodiče, min. | 0.5 mm ² | Základní materiál | Slitina mědi |
| BG | 4 | | |

Klasifikace

| | | | |
|-------------|-------------|-------------|-------------|
| ETIM 8.0 | EC000438 | ETIM 9.0 | EC000438 |
| ETIM 10.0 | EC000438 | ECLASS 14.0 | 27-44-02-05 |
| ECLASS 15.0 | 27-44-02-05 | | |

Nákresy



Příslušenství

Plochý šroubovák



VDE izolovaný plochý šroubovák, SDI DIN 7437, ISO 2380/2, výstup podle DIN 5264, ISO 2380/1. Rukojeť SoftFinish

Všeobecné objednací údaje

| | | |
|------------|----------------------------|----------------------|
| Typ | SDIS 0.4X2.5X75 | Verze |
| Číslo | 9008370000 | Šroubovák, Šroubovák |
| objednávky | | |
| GTIN (EAN) | 4032248056330 | |
| Množství | 1 ST | |
| Typ | SDS 0.4X2.5X75 | Verze |
| Číslo | 9009030000 | Šroubovák, Šroubovák |
| objednávky | | |
| GTIN (EAN) | 4032248266944 | |
| Množství | 1 ST | |
| Typ | SDIS 0.6X3.5X100 | Verze |
| Číslo | 9008390000 | Šroubovák, Šroubovák |
| objednávky | | |
| GTIN (EAN) | 4032248056354 | |
| Množství | 1 ST | |
| Typ | SDS 0.6X3.5X100 | Verze |
| Číslo | 9008330000 | Šroubovák, Šroubovák |
| objednávky | | |
| GTIN (EAN) | 4032248056286 | |
| Množství | 1 ST | |
| Typ | SDIS 0.8X4.0X100 | Verze |
| Číslo | 9008400000 | Šroubovák, Šroubovák |
| objednávky | | |
| GTIN (EAN) | 4032248056361 | |
| Množství | 1 ST | |
| Typ | SDS 0.8X4.0X100 | Verze |
| Číslo | 9008340000 | Šroubovák, Šroubovák |
| objednávky | | |
| GTIN (EAN) | 4032248056293 | |
| Množství | 1 ST | |

HDC HEE 18 MP

Weidmüller Interface GmbH & Co. KG
 Klingenbergstraße 26
 D-32758 Detmold
 Germany

www.weidmueller.com

Příslušenství

Křížový šroubovák, Phillips



Křížový šroubovák pro šrouby Phillips, izolovaný dle VDE, SDIK PH DIN 7438, ISO 8764/2-PH, výstup podle normy ISO 8764-PH, rukojeť SoftFinish

Všeobecné objednací údaje

| | | |
|------------|----------------------------|----------------------|
| Typ | SDIK PH1 | Verze |
| Číslo | 9008570000 | Šroubovák, Šroubovák |
| objednávky | | |
| GTIN (EAN) | 4032248056569 | |
| Množství | 1 ST | |
| Typ | SDK PH1 | Verze |
| Číslo | 9008480000 | Šroubovák, Šroubovák |
| objednávky | | |
| GTIN (EAN) | 4032248056477 | |
| Množství | 1 ST | |

DSTV



K dispozici je různé příslušenství pro vložky. To zahrnuje kódovací prvky pro vložky.

Všeobecné objednací údaje

| | | |
|------------|----------------------------|----------------------------------------------------|
| Typ | DSTV COBU5 | Verze |
| Číslo | 1471500000 | Zátěžové konektory, Příslušenství, Kódovací prvek |
| objednávky | | |
| GTIN (EAN) | 4008190178543 | |
| Množství | 100 ST | |
| Typ | DSTV COST4 | Verze |
| Číslo | 1471300000 | Zátěžové konektory, Příslušenství, Systém kódování |
| objednávky | | |
| GTIN (EAN) | 4008190017354 | |
| Množství | 100 ST | |

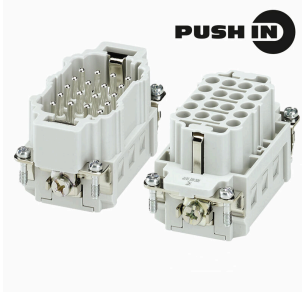
HDC HEE 18 MP

Weidmüller Interface GmbH & Co. KG
Klingenbergstraße 26
D-32758 Detmold
Germany

Příslušenství

www.weidmueller.com

Velikost 4



Řada HEE nabízí vysokou hustotu kontaktů a je navržena na základě zavedených vložek HE.

Úroveň vodičového připojení je navržena jako PUSH IN kontakt.

Počet pólů: 10 - 64

Jmenovitý proud: 16 A

Jmenovité napětí: 500 V

Všeobecné objednací údaje

| | | |
|------------------|-----------------------------------------------------------------|-------------------------------------------------------------------------------------------------------------|
| Typ | HDC HEE 18 FP | Verze |
| Číslo objednávky | 3023940000 | HDC vložka, Zásuvka, 500 V, 16 A, Počet pólů: 18, Připojení PUSH IN s akčním členem, Instalační velikost: 4 |
| GTIN (EAN) | 4099986946521 | |
| Množství | 1 ST | |