

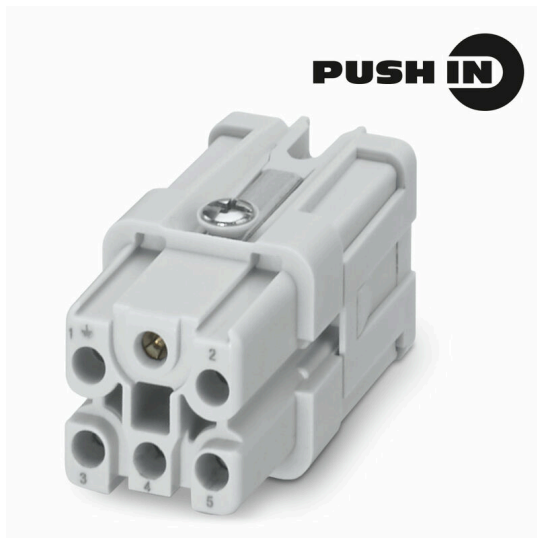
**HDC HQ 5 FP****Weidmüller Interface GmbH & Co. KG**

Klingenbergstraße 26

D-32758 Detmold

Germany

www.weidmueller.com



Řada HQ - skvělé vlastnosti v kompaktním designu. Elektrické hodnoty mluví za sebe.

Úroveň vodičového připojení je navržena jako PUSH IN kontakt.

Počet pólů: 5, 8

Jmenovitý proud: 16 A

Jmenovité napětí: 250 V, 500 V

**Všeobecné objednací údaje**

Verze	HDC vložka, Zásuvka, 230 V, 16 A, Počet pólů: 5, Připojení PUSH IN s akčním členem, Instalační velikost: 1
Číslo objednávky	<a href="#">3023890000</a>
Typ	HDC HQ 5 FP
GTIN (EAN)	4099986946477
Množství	1 items

## Technické údaje

## Osvědčení

Schválení



ROHS

Shoda

## Rozměry a hmotnosti

Hloubka	16.8 mm	Hloubka (v palcích)	0.6614 inch
Výška	41 mm	Výška (v palcích)	1.6142 inch
Šířka	16.8 mm	Šířka (v palcích)	0.6614 inch
Délka	36.25 mm	Délka (v palcích)	1.4272 inch
Čistá hmotnost	50 g		

## Teploty

Mezní teplota -40 °C ... 125 °C

## Shoda produktu s prostředím

Stav souladu se směrnici RoHS	V souladu bez výjimky
REACH SVHC	Ne SVHC nad 0,1 wt%

## Rozměry

Šířka	16.8 mm	Celková délka základny	21 mm
Výška, samice	36.25 mm	Výška konektoru samce	36.25 mm

## Všeobecné údaje

Počet pólů	5	Zapojovací cykly, stříbrné	≥ 500
Zapojovací cykly, zlaté	≥ 500	Typ připojení	Připojení PUSH IN s akčním členem
Instalační velikost	1	Klasifikace hořlavosti UL 94	V-0
Objemový odpor	≤2 mΩ	Barevný	Běžová
Izolační materiál	PC vyztužené skelným vláknem (uvedeno v seznamu UL a certifikováno k provozu na železnici)	Utahovací moment, max., zemní připojení	0.55 Nm
Typ	Zásuvka	Kategorie rázového napětí	III
Závažnost znečištění	3	Utahovací moment, min., zemní připojení	0.5 Nm
Základní materiál	Slitina mědi	Řada	HQ
Jmenovité napětí (DIN EN 61984)	230 V	Jmenovité napětí: podle UL/CSA	600 V AC/DC
Jmenovité rázové napětí (DIN EN 61984)	6 kV	Jmenovitý proud (DIN EN 61984)	16 A
Jmenovité napětí vodič-PE (III/3)	230 V	Neobsahuje halogeny	false
Nízká kouřivost podle DIN EN 45545-2	Ano	BG	1
Počet silových kontaktů	5	Jmenovité napětí vodič-vodič (III/3)	400 V

## Technické údaje

### Připojení datové, uzemnění

Typ připojení PE	Šroubové připojení	Utahovací moment, max., zemní připojení	0.55 Nm
Utahovací moment, min., zemní připojení	0.5 Nm	Jmenovitý průřez	2.5 mm <sup>2</sup>

### Signální kontakt

Utahovací moment, max.	0.8 Nm	Utahovací moment, min.	0.5 Nm
------------------------	--------	------------------------	--------

### Silový kontakt

Utahovací moment, max.	0.8 Nm	Utahovací moment, min.	0.5 Nm
------------------------	--------	------------------------	--------

### Verze

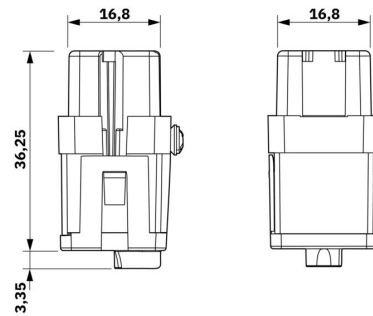
Průřez propojení AWG, max.	AWG 14	Délka odizolování, jmenovité připojení	10 mm
Typ připojení	Připojení PUSH IN s akčním členem	Instalační velikost	1
Objemový odpor	≤2 mΩ	Průřez propojení AWG, min.	AWG 20
Průřez připojení vodiče, jemně splétaný s koncovkami DIN 46228/4, max.	2.5 mm <sup>2</sup>	Průřez připojení vodiče, jemně splétaný s koncovkami DIN 46228/4, min.	0.5 mm <sup>2</sup>
Průřez připojení vodičů, jemně stáčené, max.	2.5 mm <sup>2</sup>	Průřez připojení vodičů, jemně stáčené, min.	0.5 mm <sup>2</sup>
Průřez vodiče, max.	2.5 mm <sup>2</sup>	Průřez vodiče, min.	0.5 mm <sup>2</sup>
Základní materiál	Slitina mědi	BG	1

### Klasifikace

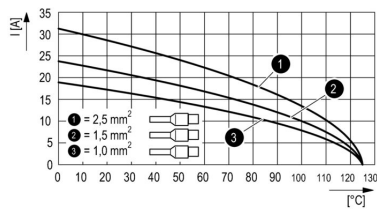
ETIM 8.0	EC000438	ETIM 9.0	EC000438
ETIM 10.0	EC000438	ECLASS 14.0	27-44-02-05
ECLASS 15.0	27-44-02-05		

## Nákresy

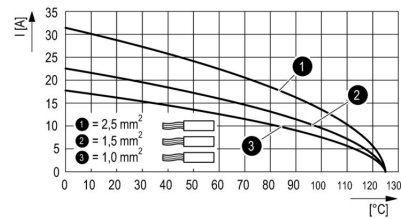
### Výkres



### Křivka odlehčení



### Křivka odlehčení



## Příslušenství

### Plochý šroubovák



VDE izolovaný plochý šroubovák, SDI DIN 7437, ISO 2380/2, výstup podle DIN 5264, ISO 2380/1. Rukojeť SoftFinish

### Všeobecné objednací údaje

Typ	SDIS 0.5X3.0X100	Verze
Číslo	<a href="#">9008380000</a>	Šroubovák, Šroubovák
objednávky		
GTIN (EAN)	4032248056347	
Množství	1 ST	
Typ	SDS 0.5X3.0X80	Verze
Číslo	<a href="#">9008320000</a>	Šroubovák, Šroubovák
objednávky		
GTIN (EAN)	4032248056262	
Množství	1 ST	
Typ	SDIS 0.6X3.5X100	Verze
Číslo	<a href="#">9008390000</a>	Šroubovák, Šroubovák
objednávky		
GTIN (EAN)	4032248056354	
Množství	1 ST	
Typ	SDS 0.6X3.5X100	Verze
Číslo	<a href="#">9008330000</a>	Šroubovák, Šroubovák
objednávky		
GTIN (EAN)	4032248056286	
Množství	1 ST	
Typ	SDIS 0.8X4.0X100	Verze
Číslo	<a href="#">9008400000</a>	Šroubovák, Šroubovák
objednávky		
GTIN (EAN)	4032248056361	
Množství	1 ST	
Typ	SDS 0.8X4.0X100	Verze
Číslo	<a href="#">9008340000</a>	Šroubovák, Šroubovák
objednávky		
GTIN (EAN)	4032248056293	
Množství	1 ST	

## HDC HQ 5 FP

**Weidmüller Interface GmbH & Co. KG**  
Klingenbergstraße 26  
D-32758 Detmold  
Germany

www.weidmueller.com

## Příslušenství

### Kombinovaný šroubovací a řezný nástroj „Swifty® CS“



Kombinovaný řezací/odizolovací nástroj Swifty® CS a sada Swifty® CS pro řezání a odizolování měděných kabelů bez krimpování do 1,5 mm<sup>2</sup> plných a 2,5 mm<sup>2</sup> ohebných.

#### Všeobecné objednací údaje

Typ	SWIFTY CS SET	Verze
Číslo objednávky	<a href="#">9006060000</a>	Nástroj na řezání a šroubování, Řezací nástroj k jednoručnímu ovládání
GTIN (EAN)	4032248257638	
Množství	1 ST	

### 5-pólový



Řada HQ - skvělé vlastnosti v kompaktním designu. Elektrické hodnoty mluví za sebe. Úroveň vodičového připojení je navržena jako PUSH IN kontakt.  
Počet pólů: 5, 8  
Jmenovitý proud: 16 A  
Jmenovité napětí: 250 V, 500 V

#### Všeobecné objednací údaje

Typ	HDC HQ 5 MP	Verze
Číslo objednávky	<a href="#">3023900000</a>	HDC vložka, Zástrčný, 230 V, 16 A, Počet pólů: 5, Připojení PUSH IN s akčním členem, Instalační velikost: 1
GTIN (EAN)	4099986946484	
Množství	1 ST	

### HA



K dispozici je různé příslušenství pro vložky. To zahrnuje kódovací prvky pro vložky.

## Příslušenství

### Všeobecné objednací údaje

Typ	HDC HA 3/4 HQ5 PUSHIN CP	Verze
Číslo objednávky	<a href="#">3142030000</a>	Zátěžové konektory, Příslušenství, Systém kódování
GTIN (EAN)	4099987491730	
Množství	10 ST	