

## HDC 10B ABU EXI

**Weidmüller Interface GmbH & Co. KG**

Klingenbergstraße 26

D-32758 Detmold

Germany

[www.weidmueller.com](http://www.weidmueller.com)



Možnost odpojení kabelů v oblasti Ex i zjednodušuje instalaci a servis a umožňuje lepší přípravu. Zde zobrazené skříňe Rockstar® Ex i jsou označeny pro použití svým výrobním označením. Modrá barva proto není nutná. K dokončení skříňe je nutná modrá vývodka Ex i .

### Všeobecné objednací údaje

Verze	HDC pouzdra, Instalační velikost: 4, Stupeň krytí: IP65, v zapojeném stavu, Přepážkový kryt, Boční uzamykací svorka na dolní straně, Standardně, Velikost kabelových vstupů: none
Číslo objednávky	<a href="#">3001310000</a>
Typ	HDC 10B ABU EXI
GTIN (EAN)	4099986902398
Množství	1 items

## Technické údaje

### Osvědčení

Schválení



ROHS Shoda

### Rozměry a hmotnosti

Hloubka	93 mm	Hloubka (v palcích)	3.6614 inch
Výška	29.5 mm	Výška (v palcích)	1.1614 inch
Šířka	43 mm	Šířka (v palcích)	1.6929 inch
Délka	93 mm	Délka (v palcích)	3.6614 inch
Rozměr při montáži - výška	32 mm	Rozměr při montáži - šířka	83 mm
Čistá hmotnost	146 g		

### Shoda produktu s prostředím

Stav souladu se směrnicí RoHS	V souladu bez výjimky
REACH SVHC	Potassium perfluorobutane sulfonate 29420-49-3
SCIP	e98b2b24-ba23-41bf-8d19-0dda3647412f

### Obecné údaje

Provedení povrchu	Práškové lakování	Stupeň krytí	IP65, v zapojeném stavu
Typ ochrany proti výbuchu	II 2G Ex ib IIC T6 Gb		

### Rozměry

Délka rozteče otvorů A2	83 mm	Kabelový vstup	Ne
Šířka pouzdra C	43 mm	Šířka základny C1	47 mm
Celková délka pouzdra	93 mm	Výška pouzdra B	29.5 mm
Výška základny B1	5.3 mm		

### Verze

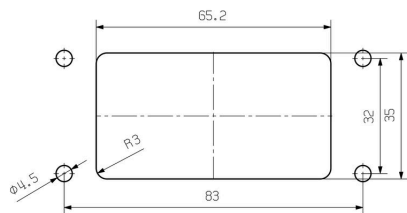
Počet kabelových průchodek	0	Velikost kabelových vstupů	none
Horní část/dolní část/víčko	dolní část	Kryt	bez krytu
Počet kabelových vstupů ze strany	0	Typ připojení	PUSH IN
Design pouzdra	Přepážkový kryt	Design zajišťovacího systému	Boční uzamykací svorka na dolní straně
Design	Standardně	Instalační velikost	4
Kabelový vstup	Ne	Typ	Bulkhead (průchodka)
Verze svorky	Boční uzamykací svorka	Těsnění	NBR
Barva (RAL)	RAL 7035	BG	4
Vhodné pro systém ModuPlug®	Ano		

### Klasifikace

ETIM 8.0	EC000437	ETIM 9.0	EC000437
ETIM 10.0	EC000437	ECLASS 14.0	27-44-02-02
ECLASS 15.0	27-44-02-02		

## Nákresy

### Montážní výřez



## HDC 10B ABU EXI

**Weidmüller Interface GmbH & Co. KG**  
Klingenbergstraße 26  
D-32758 Detmold  
Germany

www.weidmueller.com

## Příslušenství

### Chloroprenový těsnicí materiál, -40°C – +70°C

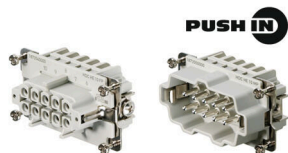


Polyamidové kabelové průchodky, které jsou vhodné pro použití v zónách s nebezpečím výbuchu Ex e (zvýšená bezpečnost) a Ex i (jiskrová bezpečnost). Weidmüller nabízí rodinu výrobků bez omezení a kromě shody s normami kabelové vývodky vynikají zvýšenou rázuvzdorností 4/7 Joule a možným rozsahem teplot až do -60°C bez omezení. Byly testovány podle platné normy a směrnice EN 60079-0, mají certifikáty ATEX a IECEx.

### Všeobecné objednací údaje

Typ	VG M25 EXI 12-17 CR7J G4	Verze
Číslo	<a href="#">2722270000</a>	VG Exi 7J (Ex plastová kabelová průchodka 7J Exi), Kabelové těsnění,
objednávky		rovný, M 25, 10 mm, OD min. 12 - OD max. 17 mm, IP54, IP66, IP67,
GTIN (EAN)	4050118821505	IP68 - 5 bar (30 min.), Polyamid 6
Množství	50 ST	
Typ	VG M25 EXI 14-18 CR7J G4	Verze
Číslo	<a href="#">2722280000</a>	VG Exi 7J (Ex plastová kabelová průchodka 7J Exi), Kabelové těsnění,
objednávky		rovný, M 25, 10 mm, OD min. 14 - OD max. 18 mm, IP54, IP66, IP67,
GTIN (EAN)	4050118821512	IP68 - 5 bar (30 min.), Polyamid 6
Množství	25 ST	

### Velikost 4



Možnost odpojit kabely v oblasti Ex i zjednodušuje instalaci a servis a umožňuje lepší přípravu. Zde uvedené vložky Rockstar® Ex i jsou vybaveny přípojkami PUSH IN, a proto je jejich připojení velmi snadné. Jsou identifikovány označením článku

### Všeobecné objednací údaje

Typ	HDC HE 10 FP EXI	Verze
Číslo	<a href="#">3001220000</a>	HDC vložka, Zásuvka, 500 V, 5 A, Počet pólů: 10, PUSH IN, Instalační
objednávky		velikost: 4
GTIN (EAN)	4099986902329	
Množství	1 ST	
Typ	HDC HE 10 MP EXI	Verze
Číslo	<a href="#">3001230000</a>	HDC vložka, Zástrčný, 500 V, 5 A, Počet pólů: 10, PUSH IN, Instalační
objednávky		velikost: 4
GTIN (EAN)	4099986902336	
Množství	1 ST	