

**HDC 06B ALU EXI****Weidmüller Interface GmbH & Co. KG**

Klingenbergstraße 26

D-32758 Detmold

Germany

[www.weidmueller.com](http://www.weidmueller.com)

Možnost odpojení kabelů v oblasti Ex i zjednodušuje instalaci a servis a umožňuje lepší přípravu. Zde zobrazené skříňě Rockstar® Ex i jsou označeny pro použití svým výrobním označením. Modrá barva proto není nutná. K dokončení skříňě je nutná modrá vývodka Ex i .

**Všeobecné objednací údaje**

Verze	HDC pouzdra, Instalační velikost: 3, Stupeň krytí: IP65, v zapojeném stavu, Přepážkový kryt, Koncová uzamykací svorka, dolní strana, Standardně, Velikost kabelových vstupů: none
Číslo objednávky	<a href="#">3001300000</a>
Typ	HDC 06B ALU EXI
GTIN (EAN)	409998690238 1
Množství	1 items

## Technické údaje

## Osvědčení

Schválení



ROHS

Shoda

## Rozměry a hmotnosti

Hloubka	80 mm	Hloubka (v palcích)	3.1496 inch
Výška	29.3 mm	Výška (v palcích)	1.1535 inch
Šířka	45 mm	Šířka (v palcích)	1.7716 inch
Délka	80 mm	Délka (v palcích)	3.1496 inch
Rozměr při montáži - výška	32 mm	Rozměr při montáži - šířka	70 mm
Čistá hmotnost	96.8 g		

## Shoda produktu s prostředím

Stav souladu se směrnicí RoHS	V souladu bez výjimky
REACH SVHC	Potassium perfluorobutane sulfonate 29420-49-3
SCIP	e98b2b24-ba23-41bf-8d19-0dda3647412f

## Obecné údaje

Klasifikace hořlavosti UL 94	V-0	Provedení povrchu	Práškové lakování
Stupeň krytí	IP65, v zapojeném stavu	Typ ochrany proti výbuchu	II 2G Ex ib IIC T6 Gb

## Rozměry

Délka rozteče otvorů A2	70 mm	Kabelový vstup	Ne
Šířka pouzdra C	43 mm	Šířka základny C1	47 mm
Celková délka pouzdra	80 mm	Výška pouzdra B	29 mm
Výška základny B1	5.5 mm		

## Verze

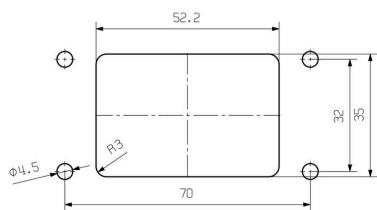
Počet kabelových průchodek	0	Velikost kabelových vstupů	none
Horní část/dolní část/víčko	dolní část	Kryt	bez krytu
Utahovací moment	1.2 Nm	Počet kabelových vstupů ze strany	0
Typ připojení	PUSH IN	Design pouzdra	Přepážkový kryt
Design zajišťovacího systému	Koncová uzamykací svorka, dolní strana	Design	Standardně
Instalační velikost	3	Kabelový vstup	Ne
Typ	Bulkhead (průchodka)	Verze svorky	Koncová uzamykací svorka
Těsnění	NBR	Barva (RAL)	RAL 7035
BG	3	Vhodné pro systém ModuPlug®	Ano

## Klasifikace

ETIM 8.0	EC000437	ETIM 9.0	EC000437
ETIM 10.0	EC000437	ECLASS 14.0	27-44-02-02
ECLASS 15.0	27-44-02-02		

# Nákresy

## Montážní výřez



## HDC 06B ALU EXI

**Weidmüller Interface GmbH & Co. KG**  
Klingenbergstraße 26  
D-32758 Detmold  
Germany

www.weidmueller.com

## Příslušenství

### Chloroprenový těsnicí materiál, -40°C – +70°C

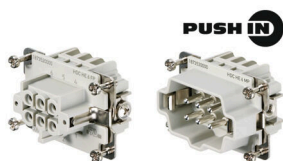


Polyamidové kabelové průchodky, které jsou vhodné pro použití v zónách s nebezpečím výbuchu Ex e (zvýšená bezpečnost) a Ex i (jiskrová bezpečnost). Weidmüller nabízí rodinu výrobků bez omezení a kromě shody s normami kabelové vývodky vynikají zvýšenou rázuvzdorností 4/7 Joule a možným rozsahem teplot až do -60°C bez omezení. Byly testovány podle platné normy a směrnice EN 60079-0, mají certifikáty ATEX a IECEx.

### Všeobecné objednací údaje

Typ	VG M20 EXI 7-13 CR7J G4	Verze
Číslo	<a href="#">2722250000</a>	VG Exi 7J (Ex plastová kabelová průchodka 7J Exi), Kabelové těsnění,
objednávky		rovný, M 20, 10 mm, OD min. 7 - OD max. 13 mm, IP54, IP66, IP67,
GTIN (EAN)	4050118821482	IP68 - 5 bar (30 min.), Polyamid 6
Množství	50 ST	
Typ	VG M20 EXI 11-14 CR7J G4	Verze
Číslo	<a href="#">2722260000</a>	VG Exi 7J (Ex plastová kabelová průchodka 7J Exi), Kabelové těsnění,
objednávky		rovný, M 20, 10 mm, OD min. 11 - OD max. 14 mm, IP54, IP66, IP67,
GTIN (EAN)	4050118821499	IP68 - 5 bar (30 min.), Polyamid 6
Množství	50 ST	
Typ	VG M20 EXI 7-12 CR7J G4	Verze
Číslo	<a href="#">2722240000</a>	VG Exi 7J (Ex plastová kabelová průchodka 7J Exi), Kabelové těsnění,
objednávky		rovný, M 20, 10 mm, OD min. 7 - OD max. 12 mm, IP54, IP66, IP67,
GTIN (EAN)	4050118821475	IP68 - 5 bar (30 min.), Polyamid 6
Množství	50 ST	

### Velikost 3



Možnost odpojit kabely v oblasti Ex i zjednodušuje instalaci a servis a umožňuje lepší přípravu. Zde uvedené vložky Rockstar® Ex i jsou vybaveny přípojkami PUSH IN, a proto je jejich připojení velmi snadné. Jsou identifikovány označením článku

### Všeobecné objednací údaje

Typ	HDC HE 6 FP EXI	Verze
Číslo	<a href="#">3001190000</a>	HDC vložka, Zásuvka, 500 V, 5 A, Počet pólů: 6, PUSH IN, Instalační
objednávky		velikost: 3
GTIN (EAN)	4099986902305	
Množství	1 ST	
Typ	HDC HE 6 MP EXI	Verze
Číslo	<a href="#">3001200000</a>	HDC vložka, Zástrčný, 500 V, 5 A, Počet pólů: 6, PUSH IN, Instalační
objednávky		velikost: 3
GTIN (EAN)	4099986902312	
Množství	1 ST	