

## HDC HE 6 MP EXI

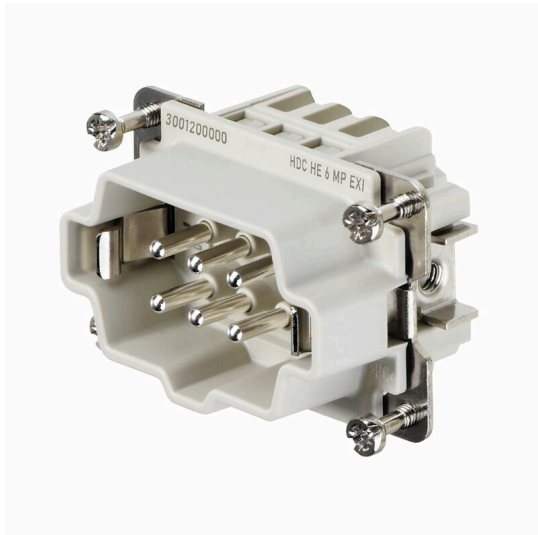
**Weidmüller Interface GmbH & Co. KG**

Klingenbergstraße 26

D-32758 Detmold

Germany

[www.weidmueller.com](http://www.weidmueller.com)



Možnost odpojit kabely v oblasti EXI zjednodušuje instalaci a servis a umožňuje lepší přípravu. Zde uvedené vložky Rockstar® EXI jsou vybaveny přípojkami PUSH IN, a proto je jejich připojení velmi snadné. Jsou identifikovány označením článku

### Všeobecné objednací údaje

Verze	HDC vložka, Zástrčný, 500 V, 5 A, Počet pólů: 6, PUSH IN, Instalační velikost: 3
Číslo objednávky	<a href="#">3001200000</a>
Typ	HDC HE 6 MP EXI
GTIN (EAN)	4099986902312
Množství	1 items

## HDC HE 6 MP EXI

Weidmüller Interface GmbH &amp; Co. KG

Klingenbergstraße 26

D-32758 Detmold

Germany

www.weidmueller.com

## Technické údaje

## Osvědčení

ROHS Shoda

## Rozměry a hmotnosti

Hloubka	51 mm	Hloubka (v palcích)	2.0079 inch
Výška	34.3 mm	Výška (v palcích)	1.3504 inch
Šířka	34 mm	Šířka (v palcích)	1.3386 inch
Čistá hmotnost	38.72 g		

## Teploty

Mezní teplota -40 °C ... 125 °C

## Shoda produktu s prostředím

Stav souladu se směrnicí RoHS	V souladu bez výjimky
REACH SVHC	Potassium perfluorobutane sulfonate 29420-49-3
SCIP	b67daa31-7dca-434d-8290-da7fb52f83a2

## Rozměry

Šířka	34 mm	Celková délka základny	51 mm
Výška, samice	33.8 mm		

## Všeobecné údaje

Počet pólů	6	Zapojovací cykly, stříbrné	≥ 500
Typ připojení	PUSH IN	Instalační velikost	3
Klasifikace hořlavosti UL 94	V-0	Objemový odpor	≤2 mΩ
Barevný	Béžová	Odpor izolace	1010 Ω
Izolační materiál	PC vyztužené skelným vláknem (uvedeno v seznamu UL a certifikováno k provozu na železnici)	Skupina izolačního materiálu	IIIa
Utahovací moment, max., zemnicí připojení	1.5 Nm	Provedení povrchu	Pasivované stříbro
Typ	Zástrčný	Závažnost znečištění	3
Utahovací moment, min., zemnicí připojení	1.2 Nm	Základní materiál	Slitina mědi
Řada	HE	Jmenovité napětí (DIN EN 61984)	500 V
Jmenovitý proud (DIN EN 61984)	5 A	Neobsahuje halogeny	true
Nízká kouřivost podle DIN EN 45545-2	Ano	BG	3
Typ ochrany proti výbuchu	II 2G Ex ib IIC T6 Gb		

## Připojení datové, uzemnění

Typ připojení PE	Šroubové připojení	Velikost čepele, plochá drážka (zemnicí připojení)	SD 0,8 x 4,0
Délka odizolování - ochranné zemnicí připojení	10 mm	Utahovací moment, max., zemnicí připojení	1.5 Nm
Utahovací moment, min., zemnicí připojení	1.2 Nm	Upevňovací šroub	M 4
Jmenovitý průřez	4 mm <sup>2</sup>	Průřez vodiče, AWG (uzemnění), min.	AWG 20
Průřez vodiče, AWG (uzemnění), max.	AWG 12		

## Technické údaje

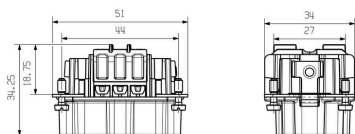
### Verze

Velikost čepele, plochá drážka (šroubové SD 0,5 x 3,0 připojení)		Délka odizolování, jmenovité připojení	10 mm
Typ připojení	PUSH IN	Instalační velikost	3
Objemový odpor	≤2 mΩ	Průřez vodiče, pevný, max.	2.5 mm <sup>2</sup>
Průřez vodiče, pevný, min.	0.5 mm <sup>2</sup>	Průřez připojení vodiče, jemně splétaný s koncovkami DIN 46228/4, max.	1.5 mm <sup>2</sup>
Průřez připojení vodiče, jemně splétaný s koncovkami DIN 46228/1, max.	2.5 mm <sup>2</sup>	Průřez připojení vodiče, jemně splétaný s koncovkami DIN 46228/1, min.	0.5 mm <sup>2</sup>
Průřez připojení vodičů, jemně stáčené, max.	2.5 mm <sup>2</sup>	Průřez připojení vodičů, jemně stáčené, min.	0.5 mm <sup>2</sup>
Průřez vodiče, max.	2.5 mm <sup>2</sup>	Průřez vodiče, min.	0.5 mm <sup>2</sup>
Provedení povrchu	Pasivované stříbro	Základní materiál	Slitina mědi
BG	3		

### Klasifikace

ETIM 8.0	EC000438	ETIM 9.0	EC000438
ETIM 10.0	EC000438	ECLASS 14.0	27-44-02-05
ECLASS 15.0	27-44-02-05		

# Nákresy



## HDC HE 6 MP EXI

**Weidmüller Interface GmbH & Co. KG**  
Klingenbergstraße 26  
D-32758 Detmold  
Germany

www.weidmueller.com

## Příslušenství

### Velikost 3



Možnost odpojení kabelů v oblasti EXI zjednodušuje instalaci a servis a umožňuje lepší přípravu. Zde zobrazené skříně Rockstar® EXI jsou označeny pro použití svým výrobním označením. Modrá barva proto není nutná. K dokončení skříně je nutná modrá vývodka EXI.

### Všeobecné objednací údaje

Typ	HDC 06B ALU EXI	Verze
Číslo	<a href="#">3001300000</a>	HDC pouzdra, Instalační velikost: 3, Stupeň krytí: IP65, v zapojeném stavu, Přepážkový kryt, Koncová uzamykací svorka, dolní strana,
objednávky		
GTIN (EAN)	4099986902381	Nevýměnná koncová uzamykací svorka, Standardně, Velikost kabelových vstupů: none
Množství	1 ST	
Typ	HDC 06B TOLU 1M20G EXI	Verze
Číslo	<a href="#">3001360000</a>	HDC pouzdra, Instalační velikost: 3, Stupeň krytí: IP65, v zapojeném stavu, Kabelový vstup ze strany, Pouzdro zástrčky, Boční uzamykací svorka na dolní straně, Standardně, Velikost kabelových vstupů: M 20
objednávky		
GTIN (EAN)	4099986902435	
Množství	1 ST	
Typ	HDC 06B TSLU 1M20G EXI	Verze
Číslo	<a href="#">3001350000</a>	HDC pouzdra, Instalační velikost: 3, Stupeň krytí: IP65, v zapojeném stavu, Kabelový vstup ze strany, Koncová uzamykací svorka, dolní strana, Standardně, Velikost kabelových vstupů: M 20
objednávky		
GTIN (EAN)	4099986902428	
Množství	1 ST	

### Chloroprenový těsnicí materiál, -40°C – +70°C



Polyamidové kabelové průchodky, které jsou vhodné pro použití v zónách s nebezpečím výbuchu Ex e (zvýšená bezpečnost) a Ex i (jiskrová bezpečnost). Weidmüller nabízí rodinu výrobků bez omezení a kromě shody s normami kabelové vývodky vynikají zvýšenou rázuvzdorností 4/7 Joule a možným rozsahem teplot až do -60°C bez omezení. Byly testovány podle platné normy a směrnice EN 60079-0, mají certifikáty ATEX a IECEx.

### Všeobecné objednací údaje

Typ	VG M20 EXI 7-13 CR7J G4	Verze
Číslo	<a href="#">2722250000</a>	VG Exi 7J (Ex plastová kabelová průchodka 7J Exi), Kabelové těsnění, rovný, M 20, 10 mm, OD min. 7 - OD max. 13 mm, IP54, IP66, IP67, IP68 - 5 bar (30 min.), Polyamid 6
objednávky		
GTIN (EAN)	4050118821482	
Množství	50 ST	