

HDC HE 6 FP EXI

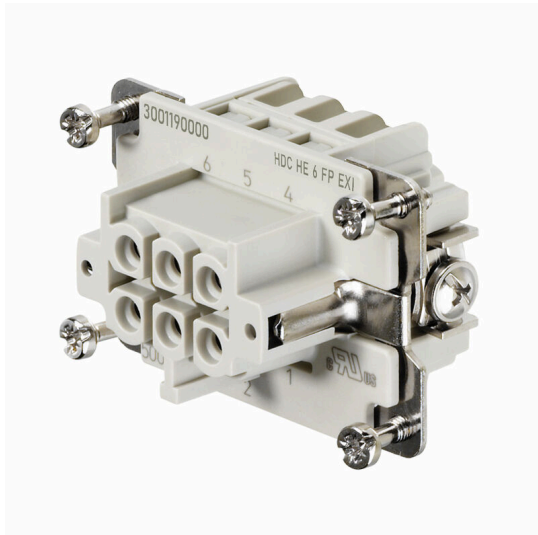
Weidmüller Interface GmbH & Co. KG

Klingenbergstraße 26

D-32758 Detmold

Germany

www.weidmueller.com



Možnost odpojit kabely v oblasti EXI zjednodušuje instalaci a servis a umožňuje lepší přípravu. Zde uvedené vložky Rockstar® EXI jsou vybaveny přípojkami PUSH IN, a proto je jejich připojení velmi snadné. Jsou identifikovány označením článku

Všeobecné objednací údaje

| | |
|------------------|---|
| Verze | , Zásuvka, 500 V, 5 A, Počet pólů: 6, PUSH IN, Instalační velikost: 3 |
| Číslo objednávky | 3001190000 |
| Typ | HDC HE 6 FP EXI |
| GTIN (EAN) | 4099986902305 |
| Množství | 1 items |

Technické údaje

Osvědčení

| | |
|------|-------|
| ROHS | Shoda |
|------|-------|

Rozměry a hmotnosti

| | | | |
|----------------|---------|---------------------|-------------|
| Hloubka | 51 mm | Hloubka (v palcích) | 2.0079 inch |
| Výška | 33.8 mm | Výška (v palcích) | 1.3307 inch |
| Šířka | 34 mm | Šířka (v palcích) | 1.3386 inch |
| Čistá hmotnost | 38.72 g | | |

Teploty

| | |
|---------------|-------------------|
| Mezní teplota | -40 °C ... 125 °C |
|---------------|-------------------|

Shoda produktu s prostředím

| | |
|---|--|
| Stav souladu se směrnicí RoHS | V souladu s výjimkou |
| Výjimka ze směrnice RoHS (je-li použitelné/známo) | 6c |
| REACH SVHC | Lead 7439-92-1, Potassium perfluorobutane sulfonate 29420-49-3 |
| SCIP | b67daa31-7dca-434d-8290-da7fb52f83a2 |

Rozměry

| | | | |
|---------------|---------|------------------------|-------|
| Šířka | 34 mm | Celková délka základny | 51 mm |
| Výška, samice | 33.8 mm | | |

Všeobecné údaje

| | | | |
|---|--|---------------------------------|--------------------|
| Počet pólů | 6 | Zapojovací cykly, stříbrné | ≥ 500 |
| Typ připojení | PUSH IN | Instalační velikost | 3 |
| Klasifikace hořlavosti UL 94 | V-0 | Objemový odpor | ≤ 2 mΩ |
| Barevný | Běžová | Odpor izolace | 1010 Ω |
| Izolační materiál | PC vyztužené skelným vláknem (uvedeno v seznamu UL a certifikováno k provozu na železnici) | Skupina izolačního materiálu | IIIa |
| Utahovací moment, max., zemnicí připojení | 1.5 Nm | Provedení povrchu | Pasivované stříbro |
| Typ | Zásuvka | Závažnost znečištění | 3 |
| Utahovací moment, min., zemnicí připojení | 1.2 Nm | Základní materiál | Slitina mědi |
| Řada | HE | Jmenovité napětí (DIN EN 61984) | 500 V |
| Jmenovitý proud (DIN EN 61984) | 5 A | Neobsahuje halogeny | true |
| Nízká kouřivost podle DIN EN 45545-2 | Ano | BG | 3 |
| Typ ochrany proti výbuchu | II 2G Ex ib IIC T6 Gb | | |

Připojení datové, uzemnění

| | | | |
|--|--------------------|--|--------------|
| Typ připojení PE | Šroubové připojení | Velikost čepele, plochá drážka (zemnicí připojení) | SD 0,8 x 4,0 |
| Délka odizolování - ochranné zemnicí připojení | 10 mm | Utahovací moment, max., zemnicí připojení | 1.5 Nm |
| Utahovací moment, min., zemnicí připojení | 1.2 Nm | Upevňovací šroub | M 4 |
| Jmenovitý průřez | 4 mm ² | Průřez vodiče, AWG (uzemnění), min. | AWG 20 |

HDC HE 6 FP EXI

Weidmüller Interface GmbH & Co. KG

Klingenbergstraße 26

D-32758 Detmold

Germany

www.weidmueller.com

Technické údaje

Průřez vodiče, AWG (uzemnění), max. AWG 12

Verze

Velikost čepele, plochá drážka (šroubové SD 0,5 x 3,0
připojení)

Typ připojení PUSH IN

Objemový odpor $\leq 2 \text{ m}\Omega$

Průřez vodiče, pevný, min. 0.5 mm²

Průřez připojení vodiče, jemně splétaný
s koncovkami DIN 46228/1, max. 2.5 mm²

Průřez připojení vodičů, jemně stáčené,
max. 2.5 mm²

Průřez vodiče, max. 2.5 mm²

Provedení povrchu Pasivované stříbro

BG 3

Délka odizolování, jmenovité připojení 10 mm

Instalační velikost 3

Průřez vodiče, pevný, max. 2.5 mm²

Průřez připojení vodiče, jemně splétaný
s koncovkami DIN 46228/4, max. 1.5 mm²

Průřez připojení vodiče, jemně splétaný
s koncovkami DIN 46228/1, min. 0.5 mm²

Průřez připojení vodičů, jemně stáčené,
min. 0.5 mm²

Průřez vodiče, min. 0.5 mm²

Základní materiál Slitina mědi

Klasifikace

ETIM 8.0 EC000438

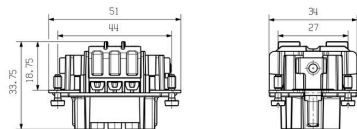
ETIM 10.0 EC000438

ECLASS 15.0 27-44-02-05

ETIM 9.0 EC000438

ECLASS 14.0 27-44-02-05

Nákresy



HDC HE 6 FP EXI

Weidmüller Interface GmbH & Co. KG
Klingenbergstraße 26
D-32758 Detmold
Germany

Příslušenství

www.weidmueller.com

Velikost 3



Možnost odpojení kabelů v oblasti EXI zjednodušuje instalaci a servis a umožňuje lepší přípravu. Zde zobrazené skříně Rockstar® EXI jsou označeny pro použití svým výrobním označením. Modrá barva proto není nutná. K dokončení skříně je nutná modrá vývodka EXI.

Všeobecné objednací údaje

| | | |
|------------|----------------------------|--|
| Typ | HDC 06B ALU EXI | Verze |
| Číslo | 3001300000 | HDC pouzdra, Instalační velikost: 3, Stupeň krytí: IP65, v zapojeném stavu, Přepážkový kryt, Koncová uzamykací svorka, dolní strana, |
| objednávky | | stava, Nevyměnná koncová uzamykací svorka, Standardně |
| GTIN (EAN) | 4099986902381 | |
| Množství | 1 ST | |
| Typ | HDC 06B TOLU 1M20G EXI | Verze |
| Číslo | 3001360000 | HDC pouzdra, Instalační velikost: 3, Stupeň krytí: IP65, v zapojeném stavu, Kabelový vstup ze strany, Pouzdro zástrčky, Boční uzamykací svorka na dolní straně, Standardně, Velikost kabelových vstupů: M 20 |
| objednávky | | |
| GTIN (EAN) | 4099986902435 | |
| Množství | 1 ST | |
| Typ | HDC 06B TSLU 1M20G EXI | Verze |
| Číslo | 3001350000 | HDC pouzdra, Instalační velikost: 3, Stupeň krytí: IP65, v zapojeném stavu, Kabelový vstup ze strany, Koncová uzamykací svorka, dolní strana, Standardně, Velikost kabelových vstupů: M 20 |
| objednávky | | |
| GTIN (EAN) | 4099986902428 | |
| Množství | 1 ST | |

Chloroprenový těsnicí materiál, -40°C – +70°C



Polyamidové kabelové průchodky, které jsou vhodné pro použití v zónách s nebezpečím výbuchu Ex e (zvýšená bezpečnost) a Ex i (jiskrová bezpečnost). Weidmüller nabízí rodinu výrobků bez omezení a kromě shody s normami kabelové vývodky vynikají zvýšenou rázuvzdorností 4/7 Joule a možným rozsahem teplot až do -60°C bez omezení. Byly testovány podle platné normy a směrnice EN 60079-0, mají certifikáty ATEX a IECEx.

Všeobecné objednací údaje

| | | |
|------------|----------------------------|--|
| Typ | VG M20 EXI 7-13 CR7J G4 | Verze |
| Číslo | 2722250000 | VG Exi 7J (Ex plastová kabelová průchodka 7J Exi), Kabelové těsnění, rovný, M 20, 10 mm, OD min. 7 - OD max. 13 mm, IP54, IP66, IP67, IP68 - 5 bar (30 min.), Polyamid 6 |
| objednávky | | |
| GTIN (EAN) | 4050118821482 | |
| Množství | 50 ST | |