

USB3.1C S1V DN1 RL**Weidmüller Interface GmbH & Co. KG**

Klingenbergstraße 26

D-32758 Detmold

Germany

www.weidmueller.com

**Všeobecné objednací údaje**

Verze	Data OMNIMATE – konektor USB, Zásuvný konektor PCB plug in, USB 3.1, Typ C, 10 Gbit/s, Pájené připojení SMD, 180°, Cykly zapojování: ≥ 10000, Počet pólů: 24, LCP, Pozlacený nikl, Cívka
Číslo objednávky	2987540000
Typ	USB3.1C S1V DN1 RL
GTIN (EAN)	4099986854994
Množství	450 items
Balení	Cívka

USB3.1C S1V DN1 RL

Weidmüller Interface GmbH & Co. KG

Klingenbergstraße 26

D-32758 Detmold

Germany

www.weidmueller.com

Technical data

Osvědčení

ROHS Shoda

Rozměry a hmotnosti

Hloubka	4.3 mm	Hloubka (v palcích)	0.1693 inch
Výška	9.25 mm	Výška (v palcích)	0.3642 inch
Šířka	8.94 mm	Šířka (v palcích)	0.352 inch
Čistá hmotnost	10 g		

Shoda produktu s prostředím

Stav souladu se směrnicí RoHS	Vyhovující
REACH SVHC	Ne SVHC nad 0,1 wt%

Balení

Balení	Cívka	Délka VPE	0.00
Šířka VPE	0.00	Výška VPE	0.00

Specifikace systému

Počet pólů	24	LED	Ne
Pájecí kolík, délka (l)	1.15 mm	Montáž na PCB desku	Pájené připojení SMD
Rozteč v palcích (P)	0.020 "	Materiál stínění	Mosaz
Stínění	ano	Boční ukončení, charakteristické	Pájená příruba
Přenosová rychlost	10 Gbit/s	Počet pájených kolíků na pól	1
Typ připojení	Pájené připojení	Skupina produktů	Data OMNIMATE – konektor USB
Rozteč v mm (P)	0.50 mm	Stupeň krytí	IP20
Cykly zapojování	≥ 10000	Výstupní tvarovka	180°
Plocha stínění	poniklované	Stínění	žádné
Kategorie výkonu	10 Gbit/s	Proces pájení	Pájení přetavením, Manuální pájení

Elektrické vlastnosti

Dielektrická pevnost, kontakt / kontakt	100 V AC	Odpor izolace	≥ 100 MΩ
Jmenovité napětí	5 V		

Údaje o materiálu

Izolační materiál	LCP	Barevný	černá
Barevný graf (podobné)	RAL 9011	Odpor izolace	≥ 100 MΩ
Moisture Level (MSL)	1	Klasifikace hořlavosti UL 94	V-0
Contact base material	Slitina mědi	Materiál kontaktu	Slitina fosforového bronzu
Povrch kontaktu	Pozlacený nikl	Provozní teplota, min.	-30 °C
Provozní teplota, max.	80 °C		

Důležitá poznámka

Poznámky

USB3.1C S1V DN1 RL

Weidmüller Interface GmbH & Co. KG
Klingenbergstraße 26
D-32758 Detmold
Germany

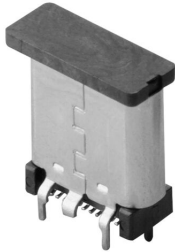
www.weidmueller.com

Technical data

Klasifikace

ETIM 8.0	EC002637	ETIM 9.0	EC002637
ETIM 10.0	EC002637	ECLASS 14.0	27-46-02-01
ECLASS 15.0	27-46-02-01		

Drawings

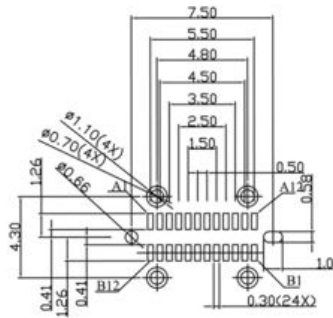
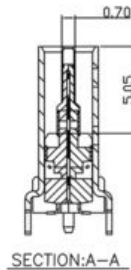
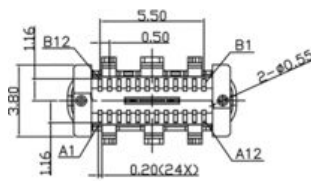
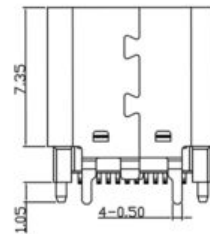
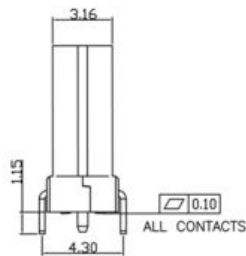
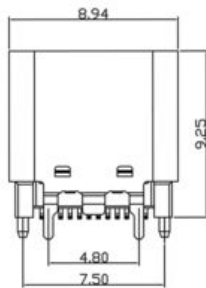
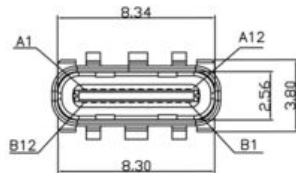


USB3.1C S1V DN1 RL

Weidmüller Interface GmbH & Co. KG
 Klingenbergstraße 26
 D-32758 Detmold
 Germany

Drawings

www.weidmueller.com



USB TYPE-C PIN ASSIGNMENTS

PIN NUMBER	SIGNAL NAME	PIN NUMBER	SIGNAL NAME
A1	GND	B12	GND
A2	SSTXp1	B11	SSRXp1
A3	SSTXn1	B10	SSRXn1
A4	Vbus	B9	Vbus
A5	CC1	B8	SBU2
A6	Dp1	B7	Dn2
A7	Dn1	B6	Dp2
A8	SBU1	B5	CC2
A9	Vbus	B4	Vbus
A10	SSRXn2	B3	SSTXn2
A11	SSRXp2	B2	SSTXp2
A12	GND	B1	GND

