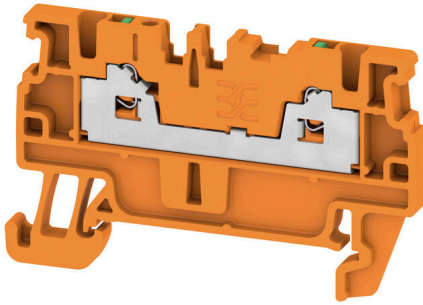


S2C 1.5 OR**Weidmüller Interface GmbH & Co. KG**

Klingenbergstraße 26

D-32758 Detmold

Germany

www.weidmueller.com

Přívod napájení, signálu a dat je standardním požadavkem v elektrotechnice a stavbě rozváděčů. Mezi vlastnosti, které daný výrobek odlišují, patří izolační materiál, systém připojení a konstrukce svorek. Průchozí svorka je vhodná pro sloučení a/nebo připojení jednoho nebo více vodičů. Mohou mít jednu nebo více úrovní připojení, které jsou na stejném potenciálu nebo vzájemně izolované.

Všeobecné objednací údaje

| | |
|------------------|--|
| Verze | Průchozí svorkovnice, SNAP IN, Oranžová, 1.5 mm ² , 17.5 A, 500 V, Počet připojení: 2 |
| Číslo objednávky | 2986560000 |
| Typ | S2C 1.5 OR |
| GTIN (EAN) | 4099986851900 |
| Množství | 100 items |

S2C 1.5 OR

Weidmüller Interface GmbH & Co. KG

Klingenbergstraße 26

D-32758 Detmold

Germany

www.weidmueller.com

Technické údaje

Rozměry a hmotnosti

| | | | |
|----------------|---------|---------------------|-------------|
| Hloubka | 33.5 mm | Hloubka (v palcích) | 1.3189 inch |
| Výška | 55 mm | Výška (v palcích) | 2.1654 inch |
| Šířka | 3.5 mm | Šířka (v palcích) | 0.1378 inch |
| Čistá hmotnost | 4.14 g | | |

Teploty

| | | | |
|-------------------------------|----------------|-------------------------------|--------|
| Skladovací teplota | -25 °C...55 °C | Trvalá provozní teplota, min. | -60 °C |
| Trvalá provozní teplota, max. | 130 °C | | |

Shoda produktu s prostředím

| | | | |
|-------------------------------|-----------------------|--|--|
| Stav souladu se směrnicí RoHS | V souladu bez výjimky | | |
| REACH SVHC | Ne SVHC nad 0,1 wt% | | |

Specifikace systému

| | | | |
|---------------------|-----|-------------------------------|-------|
| Nutná koncová deska | Ano | Počet potenciálů | 1 |
| Počet úrovní | 1 | Počet svěrných bodů na úroveň | 2 |
| Počet pólů na řadu | 1 | Úrovně propojené interně | Ne |
| PE připojení | Ne | Nosná lišta | TS 35 |
| N-funkce | Ne | PE funkce | Ne |
| Funkce PEN | Ne | | |

Údaje materiálu

| | | | |
|------------------------|--------|------------------------------|----------|
| Základní materiál | Wemid | Barevný | Oranžová |
| Barva provozních prvků | Zelená | Klasifikace hořlavosti UL 94 | V-0 |

Další technická data

| | | | |
|---------------------------------------|-----|-----------------|-----------|
| S připínacími kolíky | Ne | Otevřené strany | pravá |
| Přichytka | Ano | Typ upevnění | Přichytka |
| Verze testovaná ve výbušném prostředí | Ne | Typ montáže | TS 35 |

Data hodnocení

| | | | |
|-----------------------------------|---------------------|---------------------------|---------------|
| Jmenovitý průřez | 1.5 mm ² | Jmenovité napětí | 500 V |
| Jmenovité DC napětí | 500 V | Jmenovitý proud | 17.5 A |
| Proud při maximu vodičů | 17.5 A | Standardy | IEC 60947-7-1 |
| Jmenovité impulzní výdržné napětí | 6 kV | Kategorie rázového napětí | III |
| Závažnost znečištění | 3 | | |

Vodiče k upevnění (další připojení)

| | | | |
|--------------------------------|---------|--|--|
| Typ připojení, další připojení | SNAP IN | | |
|--------------------------------|---------|--|--|

Vodiče k upevnění svorkou (jmenovité připojení)

| | | | |
|---------------------------|---------------------|----------------------------|----------------------|
| Měřidlo podle IEC 60947-1 | A1 | Průřez propojení AWG, max. | AWG 16 |
| Směr připojení | vrchol | Délka odizolování | 8 mm |
| Typ připojení | SNAP IN | Počet připojení | 2 |
| Upínací rozsah, max. | 1.5 mm ² | Upínací rozsah, min. | 0.25 mm ² |

Technické údaje

| | | | |
|--|----------------------|--|----------------------|
| Velikost nože | 0,4 x 2,0 mm | Průřez propojení AWG, min. | AWG 26 |
| Průřez připojení vodiče, jemně splétaný s koncovkami DIN 46228/4, max. | 0.75 mm ² | Průřez připojení vodiče, jemně splétaný s koncovkami DIN 46228/4, min. | 0.25 mm ² |
| Průřez připojení vodiče, jemně splétaný s koncovkami DIN 46228/1, max. | 1.5 mm ² | Průřez připojení vodiče, jemně splétaný s koncovkami DIN 46228/1, min. | 0.34 mm ² |
| Průřez připojení vodičů, jemně stáčené, max. | 1.5 mm ² | Průřez připojení vodičů, jemně stáčené, min. | 0.34 mm ² |
| Průřez připojení vodičů, splétané, max. | 1.5 mm ² | Průřez připojení vodičů, splétané, min. | 0.25 mm ² |
| Dvojdutinka, max. | 0.5 mm ² | Dvojdutinka, max. | 0.5 mm ² |
| Průřez připojení vodiče, pevné jádro, max. | 1.5 mm ² | Průřez připojení vodiče, pevné jádro, min. | 0.25 mm ² |
| Průřez připojení vodičů, jemně splétané, min. | 0.34 mm ² | | |

Všeobecně

| | | | |
|----------------------------|---------------|----------------------------|--------|
| Průřez propojení AWG, max. | AWG 16 | Průřez propojení AWG, min. | AWG 26 |
| Standardy | IEC 60947-7-1 | Nosná lišta | TS 35 |

Klasifikace

| | | | |
|-------------|-------------|-------------|-------------|
| ETIM 8.0 | EC000897 | ETIM 9.0 | EC000897 |
| ETIM 10.0 | EC000897 | ECLASS 14.0 | 27-25-01-01 |
| ECLASS 15.0 | 27-25-01-01 | | |



Příslušenství

Plochý šroubovák

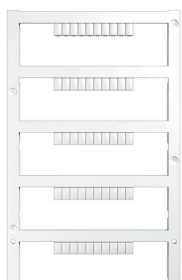


Plochý šroubovák s kulatou hlavíci SD DIN 5265, ISO 2380/2, výstup podle DIN 5264, ISO 2380/1. hrot ChromTop, rukojeť SoftFinish

Všeobecné objednací údaje

| | | | |
|------------|----------------------------|---|--|
| Typ | SDS 0.4X2.0X60 | Verze | |
| Číslo | 2749260000 | Šroubovák, Šířka čepele (B): 2 mm, Délka čepele: 60 mm, Tloušťka čepele (A): 0.4 mm | |
| objednávky | | | |
| GTIN (EAN) | 4050118895537 | | |
| Množství | 1 ST | | |

Prázdné



Štítek Dekafix (DEK) je univerzální štítek pro všechny vodiče a zásuvné konektory i elektronické sub-sestavy. Tento systém je ideální pro krátké číselné sekvence a zahrnuje širokou řadu předtištěných značek. Pásky pro rychlou instalaci v jediném pracovním kroku. Potisk je dobře čitelný, má perfektní kontrast a je k dispozici v různých šířkách.

- Široká řada potíštěných značek pro okamžité použití
- Pásky pro rychlou instalaci
- Značky na konektory vhodné pro všechny kabelové konektory
- K dispozici jako čisté MultiCard, nebo se standardním potiskem

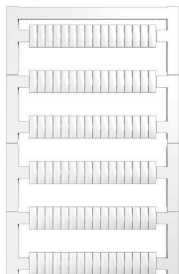
Pro vlastní potisk: Prosíme zašlete nám soubor pro náš software na značení M-Print PRO nebo M-Print PRO Online (bez instalace) s vašimi požadavky na značení.

Všeobecné objednací údaje

| | | | |
|------------|----------------------------|---|--|
| Typ | DEK 5/3.5 MC NE GE | Verze | |
| Číslo | 1369480000 | Dekafix, Označení svorek, 5 x 3.5 mm, Rozteč v mm (P): 3.50 | |
| objednávky | | Weidmueller, Žlutá | |
| GTIN (EAN) | 4050118171860 | | |
| Množství | 500 ST | | |
| Typ | DEK 5/3.5 MC NE WS | Verze | |
| Číslo | 1755270000 | Dekafix, Označení svorek, 5 x 3.5 mm, Rozteč v mm (P): 3.50 | |
| objednávky | | Weidmueller, Bílá | |
| GTIN (EAN) | 4032248017348 | | |
| Množství | 500 ST | | |
| Typ | DEK 5/3.5 PLUS MC NE WS | Verze | |
| Číslo | 2003750000 | Dekafix, Označení svorek, 5 x 3.5 mm, Rozteč v mm (P): 3.50 | |
| objednávky | | Weidmueller, Bílá | |
| GTIN (EAN) | 4050118424430 | | |
| Množství | 1600 ST | | |

Příslušenství

Blank



Značky WS jsou ideální volbou pro konektory řady W. Díky jejich systémové kompatibilitě lze WS štítky využít i s řadami I a Z. Velká plocha na značení umožňuje dlouhé řetězce znaků, ale také víceřádkový text.

Štítky WS jsou ideální na značení pomocí dlouhých řetězců znaků. Díky osvědčenému formátu MultiCard je možný tisk pomocí tiskárny PrintJet CONNECT nebo plotteru.

- Lze nasazovat v pásech nebo jednotlivě
- Štítky v ověřeném formátu MultiCard

Pro vlastní potisk: Prosíme zašlete nám soubor pro náš software na značení M-Print PRO nebo M-Print PRO Online (bez instalace) s vašimi požadavky na značení.

Všeobecné objednací údaje

| | | |
|------------|----------------------------|---|
| Typ | WS 10/3.5 PLUS MC NE WS | Verze |
| Číslo | 2003760000 | WS, Označení svorek, 10 x 3.5 mm, Rozteč v mm (P): 3.50 |
| objednávky | | Weidmueller, Bílá |
| GTIN (EAN) | 4050118424454 | |
| Množství | 960 ST | |

Vlastní tisk



Značky WS jsou ideální volbou pro konektory řady W. Díky jejich systémové kompatibilitě lze WS štítky využít i s řadami I a Z. Velká plocha na značení umožňuje dlouhé řetězce znaků, ale také víceřádkový text.

Štítky WS jsou ideální na značení pomocí dlouhých řetězců znaků. Díky osvědčenému formátu MultiCard je možný tisk pomocí tiskárny PrintJet CONNECT nebo plotteru.

- Lze nasazovat v pásech nebo jednotlivě
- Štítky v ověřeném formátu MultiCard

Pro vlastní potisk: Prosíme zašlete nám soubor pro náš software na značení M-Print PRO nebo M-Print PRO Online (bez instalace) s vašimi požadavky na značení.

Všeobecné objednací údaje

| | | |
|------------|----------------------------|---|
| Typ | WS 10/3.5 PLUS MC SDR | Verze |
| Číslo | 2007760000 | WS, Označení svorek, 10 x 3.5 mm, Rozteč v mm (P): 3.50 |
| objednávky | | Weidmueller, Podle specifikace zákazníka |
| GTIN (EAN) | 4050118393262 | |
| Množství | 192 ST | |

Příslušenství

DEK 5/3.5



WS/ DEK

MultiMark značky používají inovativní kompozitní materiál sestávající ze dvou komponent. Tuhý okraj podkladu značky se bezpečně připevňuje ke konektoru. Díky elastické povrchové úpravě se značka snadno připevňuje. Tento speciálně ražený materiál lze natáhnout, čímž lze pokrýt různé rozestupy, které se obzvláště u dlouhých svorkovnic nasčítají. Další výhodou: na materiál povrchu se skvěle tiskne a tím zaručuje trvanlivé značení odolné proti opotřebení. Rozlišení tisku 300 dpi také umožňuje velmi snadno čitelný potisk.

Vaše výhody s MultiMark

- Kompatibilní s modulárními svorkovnicemi společnosti Weidmüller
- Pevně držící a odolný tisk
- Kontinuální pásy šetří s časem při instalaci
- Snadná instalace díky inovativnímu kompozitnímu materiálu
- Velké pole pro štítek pro optimální čitelnost
- Vysoká flexibilita díky nezávislosti na výrobci

Všeobecné objednávací údaje

| | | |
|------------|----------------------------|---|
| Typ | DEK 5/3.5 MM BP WS | Verze |
| Číslo | 2619760000 | Dekafix, Označení svorek, 5 x 3.5 mm, Weidmueller, Bílá |
| objednávky | | |
| GTIN (EAN) | 4050118626322 | |
| Množství | 15000 ST | |
| Typ | DEK 5/3.5 MM WS | Verze |
| Číslo | 2007100000 | Dekafix, Označení svorek, 5 x 3.5 mm, Weidmueller, Bílá |
| objednávky | | |
| GTIN (EAN) | 4050118391992 | |
| Množství | 1000 ST | |

Příslušenství

WS 8/3.5



WS/ DEK

MultiMark značky používají inovativní kompozitní materiál sestávající ze dvou komponent. Tuhý okraj podkladu značky se bezpečně připne ke konektoru. Díky elastické povrchové úpravě se značka snadno připne. Tento speciálně ražený materiál lze natáhnout, čímž lze pokrýt různé rozestupy, které se obzvláště u dlouhých svorkovnic nasčítají. Další výhodou: na materiál povrchu se skvěle tiskne a tím zaručuje trvanlivé značení odolné proti opotřebení. Rozlišení tisku 300 dpi také umožňuje velmi snadno čitelný potisk.

Vaše výhody s MultiMark

- Kompatibilní s modulárními svorkovnicemi společnosti Weidmüller
- Pevně držící a odolný tisk
- Kontinuální pásy šetří s časem při instalaci
- Snadná instalace díky inovativnímu kompozitnímu materiálu
- Velké pole pro štítek pro optimální čitelnost
- Vysoká flexibilita díky nezávislosti na výrobci

Všeobecné objednací údaje

| | | |
|------------|----------------------------|--|
| Typ | WS 8/3.5 MM BP WS | Verze |
| Číslo | 2619800000 | WS, Označení svorek, 8 x 3.5 mm, Weidmueller, Bílá |
| objednávky | | |
| GTIN (EAN) | 4050118626285 | |
| Množství | 11000 ST | |
| Typ | WS 8/3.5 MM WS | Verze |
| Číslo | 2007140000 | WS, Označení svorek, 8 x 3.5 mm, Weidmueller, Bílá |
| objednávky | | |
| GTIN (EAN) | 4050118391893 | |
| Množství | 1000 ST | |

Propojky



Rozdělení nebo násobení potenciálu do sousedících svorkovnic se provádí prostřednictvím propojek. Dalšímu úsilí o propojení se lze snadno vyhnout. I když jsou póly přerušeny, spolehlivost kontaktu ve svorkovnicích je stále zajištěna. Naše portfolio nabízí zásuvné a šroubovatelné systémy propojek pro modulární svorkovnice.

Všeobecné objednací údaje

| | | |
|------------|----------------------------|--|
| Typ | ZQV 1.5N/10 | Verze |
| Číslo | 1985580000 | Propojka (svorka), Zapojeno, Oranžová, 17.5 A, Počet pólů: 10, Rozteč v mm (P): 3.50, Izolované: Ano, Šířka: 33.5 mm |
| objednávky | | |
| GTIN (EAN) | 4050118370416 | |
| Množství | 20 ST | |

Příslušenství

| | | |
|------------|----------------------------|---|
| Typ | ZQV 1.5N/10 BL | Verze |
| Číslo | 1985680000 | Propojka (svorka), Zapojeno, Modrá, 17.5 A, Počet pólů: 10, Rozteč v mm (P): 3.50, Izolované: Ano, Šířka: 33.5 mm |
| objednávky | | |
| GTIN (EAN) | 4050118370539 | |
| Množství | 20 ST | |
| Typ | ZQV 1.5N/10 RD | Verze |
| Číslo | 1985800000 | Propojka (svorka), Zapojeno, Červená, 17.5 A, Počet pólů: 10, Rozteč v mm (P): 3.50, Izolované: Ano, Šířka: 33.5 mm |
| objednávky | | |
| GTIN (EAN) | 4050118370393 | |
| Množství | 20 ST | |
| Typ | ZQV 1.5N/2 | Verze |
| Číslo | 1985410000 | Propojka (svorka), Zapojeno, Oranžová, 17.5 A, Počet pólů: 2, Rozteč v mm (P): 3.50, Izolované: Ano, Šířka: 5.5 mm |
| objednávky | | |
| GTIN (EAN) | 4050118369861 | |
| Množství | 60 ST | |
| Typ | ZQV 1.5N/2 BL | Verze |
| Číslo | 1985530000 | Propojka (svorka), Zapojeno, Modrá, 17.5 A, Počet pólů: 2, Rozteč v mm (P): 3.50, Izolované: Ano, Šířka: 5.5 mm |
| objednávky | | |
| GTIN (EAN) | 4050118370423 | |
| Množství | 60 ST | |
| Typ | ZQV 1.5N/2 RD | Verze |
| Číslo | 1985650000 | Propojka (svorka), Zapojeno, Červená, 17.5 A, Počet pólů: 2, Rozteč v mm (P): 3.50, Izolované: Ano, Šířka: 5.5 mm |
| objednávky | | |
| GTIN (EAN) | 4050118370324 | |
| Množství | 60 ST | |
| Typ | ZQV 1.5N/20 | Verze |
| Číslo | 1985600000 | Propojka (svorka), Zapojeno, Oranžová, 17.5 A, Počet pólů: 20, Rozteč v mm (P): 3.50, Izolované: Ano, Šířka: 70 mm |
| objednávky | | |
| GTIN (EAN) | 4050118370225 | |
| Množství | 20 ST | |
| Typ | ZQV 1.5N/20 BL | Verze |
| Číslo | 1985700000 | Propojka (svorka), Zapojeno, Modrá, 17.5 A, Počet pólů: 20, Rozteč v mm (P): 3.50, Izolované: Ano, Šířka: 70 mm |
| objednávky | | |
| GTIN (EAN) | 4050118370331 | |
| Množství | 20 ST | |
| Typ | ZQV 1.5N/20 RD | Verze |
| Číslo | 1985810000 | Propojka (svorka), Zapojeno, Červená, 17.5 A, Počet pólů: 20, Rozteč v mm (P): 3.50, Izolované: Ano, Šířka: 70 mm |
| objednávky | | |
| GTIN (EAN) | 4050118370355 | |
| Množství | 20 ST | |
| Typ | ZQV 1.5N/3 | Verze |
| Číslo | 1985480000 | Propojka (svorka), Zapojeno, Oranžová, 17.5 A, Počet pólů: 3, Rozteč v mm (P): 3.50, Izolované: Ano, Šířka: 9 mm |
| objednávky | | |
| GTIN (EAN) | 4050118370096 | |
| Množství | 60 ST | |
| Typ | ZQV 1.5N/3 BL | Verze |
| Číslo | 1985550000 | Propojka (svorka), Zapojeno, Modrá, 17.5 A, Počet pólů: 3, Rozteč v mm (P): 3.50, Izolované: Ano, Šířka: 9 mm |
| objednávky | | |
| GTIN (EAN) | 4050118370485 | |
| Množství | 60 ST | |

Příslušenství

| | | |
|------------|----------------------------|---|
| Typ | ZQV 1.5N/3 RD | Verze |
| Číslo | 1985670000 | Propojka (svorka), Zapojeno, Červená, 17.5 A, Počet pólů: 3, Rozteč v mm (P): 3.50, Izolované: Ano, Šířka: 9 mm |
| objednávky | | |
| GTIN (EAN) | 4050118370348 | |
| Množství | 60 ST | |
| Typ | ZQV 1.5N/4 | Verze |
| Číslo | 1985490000 | Propojka (svorka), Zapojeno, Oranžová, 17.5 A, Počet pólů: 4, Rozteč v mm (P): 3.50, Izolované: Ano, Šířka: 12.5 mm |
| objednávky | | |
| GTIN (EAN) | 4050118370201 | |
| Množství | 60 ST | |
| Typ | ZQV 1.5N/4 BL | Verze |
| Číslo | 1985570000 | Propojka (svorka), Zapojeno, Modrá, 17.5 A, Počet pólů: 4, Rozteč v mm (P): 3.50, Izolované: Ano, Šířka: 12.5 mm |
| objednávky | | |
| GTIN (EAN) | 4050118370317 | |
| Množství | 60 ST | |
| Typ | ZQV 1.5N/4 RD | Verze |
| Číslo | 1985690000 | Propojka (svorka), Zapojeno, Červená, 17.5 A, Počet pólů: 4, Rozteč v mm (P): 3.50, Izolované: Ano, Šířka: 12.5 mm |
| objednávky | | |
| GTIN (EAN) | 4050118370515 | |
| Množství | 60 ST | |
| Typ | ZQV 1.5N/5 | Verze |
| Číslo | 1985500000 | Propojka (svorka), Zapojeno, Oranžová, 17.5 A, Počet pólů: 5, Rozteč v mm (P): 3.50, Izolované: Ano, Šířka: 16 mm |
| objednávky | | |
| GTIN (EAN) | 4050118369991 | |
| Množství | 20 ST | |
| Typ | ZQV 1.5N/5 BL | Verze |
| Číslo | 1985590000 | Propojka (svorka), Zapojeno, Modrá, 17.5 A, Počet pólů: 5, Rozteč v mm (P): 3.50, Izolované: Ano, Šířka: 16 mm |
| objednávky | | |
| GTIN (EAN) | 4050118370430 | |
| Množství | 20 ST | |
| Typ | ZQV 1.5N/5 RD | Verze |
| Číslo | 1985710000 | Propojka (svorka), Zapojeno, Červená, 17.5 A, Počet pólů: 5, Rozteč v mm (P): 3.50, Izolované: Ano, Šířka: 16 mm |
| objednávky | | |
| GTIN (EAN) | 4050118370256 | |
| Množství | 20 ST | |
| Typ | ZQV 1.5N/50 | Verze |
| Číslo | 1985620000 | Propojka (svorka), Zapojeno, Oranžová, 17.5 A, Počet pólů: 50, Rozteč v mm (P): 3.50, Izolované: Ano, Šířka: 175 mm |
| objednávky | | |
| GTIN (EAN) | 4050118370300 | |
| Množství | 5 ST | |
| Typ | ZQV 1.5N/50 BL | Verze |
| Číslo | 1985720000 | Propojka (svorka), Zapojeno, Modrá, 17.5 A, Počet pólů: 50, Rozteč v mm (P): 3.50, Izolované: Ano, Šířka: 175 mm |
| objednávky | | |
| GTIN (EAN) | 4050118370546 | |
| Množství | 5 ST | |
| Typ | ZQV 1.5N/50 RD | Verze |
| Číslo | 1985820000 | Propojka (svorka), Zapojeno, Červená, 17.5 A, Počet pólů: 50, Rozteč v mm (P): 3.50, Izolované: Ano, Šířka: 175 mm |
| objednávky | | |
| GTIN (EAN) | 4050118370270 | |
| Množství | 5 ST | |

Příslušenství

| | | |
|------------|----------------------------|--|
| Typ | ZQV 1.5N/6 | Verze |
| Číslo | 1985510000 | Propojka (svorka), Zapojeno, Oranžová, 17.5 A, Počet pólů: 6, Rozteč v |
| objednávky | | mm (P): 3.50, Izolované: Ano, Šířka: 19.5 mm |
| GTIN (EAN) | 4050118370188 | |
| Množství | 20 ST | |
| Typ | ZQV 1.5N/6 BL | Verze |
| Číslo | 1985610000 | Propojka (svorka), Zapojeno, Modrá, 17.5 A, Počet pólů: 6, Rozteč v |
| objednávky | | mm (P): 3.50, Izolované: Ano, Šířka: 19.5 mm |
| GTIN (EAN) | 4050118370492 | |
| Množství | 20 ST | |
| Typ | ZQV 1.5N/6 RD | Verze |
| Číslo | 1985730000 | Propojka (svorka), Zapojeno, Červená, 17.5 A, Počet pólů: 6, Rozteč v |
| objednávky | | mm (P): 3.50, Izolované: Ano, Šířka: 19.5 mm |
| GTIN (EAN) | 4050118370454 | |
| Množství | 20 ST | |
| Typ | ZQV 1.5N/7 | Verze |
| Číslo | 1985520000 | Propojka (svorka), Zapojeno, Oranžová, 17.5 A, Počet pólů: 7, Rozteč v |
| objednávky | | mm (P): 3.50, Izolované: Ano, Šířka: 23 mm |
| GTIN (EAN) | 4050118370195 | |
| Množství | 20 ST | |
| Typ | ZQV 1.5N/7 BL | Verze |
| Číslo | 1985630000 | Propojka (svorka), Zapojeno, Modrá, 17.5 A, Počet pólů: 7, Rozteč v |
| objednávky | | mm (P): 3.50, Izolované: Ano, Šířka: 23 mm |
| GTIN (EAN) | 4050118370522 | |
| Množství | 20 ST | |
| Typ | ZQV 1.5N/7 RD | Verze |
| Číslo | 1985750000 | Propojka (svorka), Zapojeno, Červená, 17.5 A, Počet pólů: 7, Rozteč v |
| objednávky | | mm (P): 3.50, Izolované: Ano, Šířka: 23 mm |
| GTIN (EAN) | 4050118370249 | |
| Množství | 20 ST | |
| Typ | ZQV 1.5N/8 | Verze |
| Číslo | 1985540000 | Propojka (svorka), Zapojeno, Oranžová, 17.5 A, Počet pólů: 8, Rozteč v |
| objednávky | | mm (P): 3.50, Izolované: Ano, Šířka: 26.5 mm |
| GTIN (EAN) | 4050118370218 | |
| Množství | 20 ST | |
| Typ | ZQV 1.5N/8 RD | Verze |
| Číslo | 1985770000 | Propojka (svorka), Zapojeno, Červená, 17.5 A, Počet pólů: 8, Rozteč v |
| objednávky | | mm (P): 3.50, Izolované: Ano, Šířka: 26.5 mm |
| GTIN (EAN) | 4050118370508 | |
| Množství | 20 ST | |
| Typ | ZQV 1.5N/9 | Verze |
| Číslo | 1985560000 | Propojka (svorka), Zapojeno, Oranžová, 17.5 A, Počet pólů: 9, Rozteč v |
| objednávky | | mm (P): 3.50, Izolované: Ano, Šířka: 30 mm |
| GTIN (EAN) | 4050118370409 | |
| Množství | 20 ST | |
| Typ | ZQV 1.5N/9 BL | Verze |
| Číslo | 1985660000 | Propojka (svorka), Zapojeno, Modrá, 17.5 A, Počet pólů: 9, Rozteč v |
| objednávky | | mm (P): 3.50, Izolované: Ano, Šířka: 30 mm |
| GTIN (EAN) | 4050118370478 | |
| Množství | 20 ST | |

S2C 1.5 OR

Weidmüller Interface GmbH & Co. KG

Klingenbergstraße 26

D-32758 Detmold

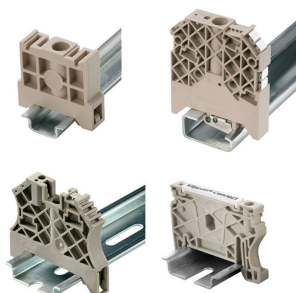
Germany

www.weidmueller.com

Příslušenství

| | | |
|------------|----------------------------|--|
| Typ | ZQV 1.5N/9 RD | Verze |
| Číslo | 1985790000 | Propojka (svorka), Zapojeno, Červená, 17.5 A, Počet pólů: 9, Rozteč v mm (P): 3.50, Izolované: Ano, Šířka: 30 mm |
| objednávky | | |
| GTIN (EAN) | 4050118370386 | |
| Množství | 20 ST | |

Koncová podpěra



Nabídka produktů Weidmüller zahrnuje koncové držáky, které zaručují trvalou a spolehlivou montáž na přípojnicí a které brání sklouznutí. K dispozici jsou verze se šrouby i bez šroubů. Koncový držák nabízí více možnosti označení, také místo pro skupinové značky a rovněž držák zkušební zástrčky.

Všeobecné objednávací údaje

| | | |
|------------|----------------------------|-------------------------|
| Typ | AEB 35 SC/1 | Verze |
| Číslo | 1991920000 | Řada A, Koncová podpěra |
| objednávky | | |
| GTIN (EAN) | 4050118376722 | |
| Množství | 50 ST | |
| Typ | AEB 35 SC/1 BK | Verze |
| Číslo | 2475310000 | Řada A, Koncová podpěra |
| objednávky | | |
| GTIN (EAN) | 4050118487114 | |
| Množství | 50 ST | |
| Typ | AEB 35 SCL/1 V0 | Verze |
| Číslo | 2661280000 | Řada A, Koncová podpěra |
| objednávky | | |
| GTIN (EAN) | 4050118702163 | |
| Množství | 20 ST | |
| Typ | AEB 35 SCL/1 V0 BK | Verze |
| Číslo | 2661300000 | Řada A, Koncová podpěra |
| objednávky | | |
| GTIN (EAN) | 4050118702187 | |
| Množství | 20 ST | |
| Typ | AEB 35 SCL/1 V0 GY | Verze |
| Číslo | 2661290000 | Řada A, Koncová podpěra |
| objednávky | | |
| GTIN (EAN) | 4050118702170 | |
| Množství | 20 ST | |

Příslušenství

Koncové a předělové desky



Dělicí desky a koncové desky jsou nezbytným příslušenstvím pro svorkovnice. Dělicí desky zajišťují optické a elektrické oddělení různých potenciálů a funkčních skupin, čímž zvyšují bezpečnost a zajišťují přehlednou strukturu uvnitř rozvaděče. Koncové desky uzavírají řadu svorkovnic po stranách, chrání před kontaktem s živými částmi a zajišťují čistý a stabilní povrch. Oba komponenty jsou přesně sladěny s příslušnou řadou svorkovnic Weidmüller, což přispívá k bezpečnému, kompatibilnímu a profesionálnímu zapojení.

Všeobecné objednací údaje

| | | |
|------------|----------------------------|----------------------|
| Typ | APP 1 | Verze |
| Číslo | 2488970000 | Řada A, Dělicí deska |
| objednávky | | |
| GTIN (EAN) | 4050118499216 | |
| Množství | 50 ST | |

Testovací adapter a testovací zásuvky



Testovací adaptéry a testovací zásuvky se používají pro elektrické připojení mezi svorkovnicemi a testovacím zařízením. Tímto způsobem lze elektrický kontakt vytvořit v propojeném stavu a měření lze provést snadno.

Všeobecné objednací údaje

| | | |
|------------|----------------------------|--|
| Typ | ATPG 1.5 MI-R | Verze |
| Číslo | 1991880000 | Testovací adaptér (svorka), 1.5 mm ² , 250 V, 0.2 A |
| objednávky | | |
| GTIN (EAN) | 4050118376715 | |
| Množství | 50 ST | |
| Typ | ATPG 1.5-10 L | Verze |
| Číslo | 1991890000 | Testovací adaptér (svorka), 1.5 mm ² , 250 V, 0.2 A |
| objednávky | | |
| GTIN (EAN) | 4050118376647 | |
| Množství | 50 ST | |
| Typ | FZS 2/4 RT/80 SAKT4 | Verze |
| Číslo | 1276300000 | Konektor samec (svorka), Zásuvné připojení Plug-in, 2 mm ² , Počet připojení: 2, Počet pólů: 1, Šířka: 9 mm |
| objednávky | | |
| GTIN (EAN) | 4008190026080 | |
| Množství | 20 ST | |

Příslušenství

Koncové a předělové desky



Dělicí desky a koncové desky jsou nezbytným příslušenstvím pro svorkovnice. Dělicí desky zajišťují optické a elektrické oddělení různých potenciálů a funkčních skupin, čímž zvyšují bezpečnost a zajišťují přehlednou strukturu uvnitř rozvaděče. Koncové desky uzavírají řadu svorkovnic po stranách, chrání před kontaktem s živými částmi a zajišťují čistý a stabilní povrch. Oba komponenty jsou přesně sladěny s příslušnou řadou svorkovnic Weidmüller, což přispívá k bezpečnému, kompatibilnímu a profesionálnímu zapojení.

Všeobecné objednací údaje

| | | |
|------------|----------------------------|-----------------|
| Typ | AEP 2C 1.5 | Verze |
| Číslo | 1552600000 | Řada A, Bočnice |
| objednávky | | |
| GTIN (EAN) | 4050118359602 | |
| Množství | 50 ST | |
| Typ | AEP 2C 1.5 BL | Verze |
| Číslo | 1552610000 | Řada A, Bočnice |
| objednávky | | |
| GTIN (EAN) | 4050118359701 | |
| Množství | 50 ST | |
| Typ | AEP 2C 1.5 OR | Verze |
| Číslo | 2052350000 | Řada A, Bočnice |
| objednávky | | |
| GTIN (EAN) | 4050118411980 | |
| Množství | 50 ST | |