

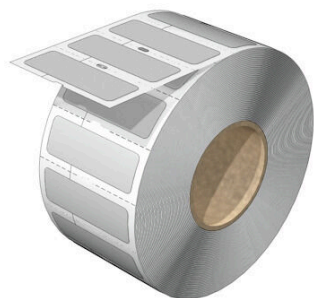
THM PV 15/45 TR**Weidmüller Interface GmbH & Co. KG**

Klingenbergstraße 26

D-32758 Detmold

Germany

www.weidmueller.com



UV záření způsobuje vysoké namáhání a stárnutí plastů ve venkovní aplikaci.

Naše nové štítky THM PV se těmto vlivům vzpírají a pro venkovní použití jsou mimořádně odolné.

Kompaktní balení jsou naše TABPACK-PV. Toto jsou vytištěné varovné štítky, které by měly být součástí základního zařízení profesionálního stavitele fotovoltaiky.

Stručný přehled výhod::

- Odolnost proti povětrnostním vlivům zkoušená podle normy ISO DIN EN ISO 4892-2:2013 tabulka 3, procedura A cyklus 1 při 5000 hodinách
- Samostatně označený M-Print® PRO
- Snadný a rychlý tisk s THM MultiMark

Všeobecné objednací údaje

| | |
|------------------|--|
| Verze | ClipCard, Značky na přístroje, 14.6 x 44.1 mm, Transparentní |
| Číslo objednávky | 2969150000 |
| Typ | THM PV 15/45 TR |
| GTIN (EAN) | 4099986783799 |
| Množství | 450 items |
| Balení | Cívka |

THM PV 15/45 TR

Weidmüller Interface GmbH & Co. KG

Klingenbergstraße 26

D-32758 Detmold

Germany

www.weidmueller.com

Technical data

Osvědčení

ROHS Shoda

Rozměry a hmotnosti

| | | | |
|----------------|---------|---------------------|-------------|
| Hloubka | 0.05 mm | Hloubka (v palcích) | 0.002 inch |
| Výška | 14.6 mm | Výška (v palcích) | 0.5748 inch |
| Šířka | 44.1 mm | Šířka (v palcích) | 1.7362 inch |
| Čistá hmotnost | 0.14 g | | |

Shoda produktu s prostředím

| | |
|-------------------------------|-----------------------|
| Stav souladu se směrnici RoHS | V souladu bez výjimky |
| REACH SVHC | Ne SVHC nad 0,1 wt% |

Obecné údaje

| | | | |
|-------------------------------|------------------------|-------------------------------|------------|
| Lepidlo | Polyakrylátové lepidlo | Typ tisku | prázdný |
| Metoda tisku | Tepelný přenos | Verze | Samolepicí |
| Šířka | 44.1 mm | Klasifikace hořlavosti UL 94 | V-0 |
| Rozsah provozní teploty, max. | -50 °C | Rozsah provozní teploty, min. | 110 °C |
| Barevný | Transparentní | Halogen | Ano |
| Základní materiál | Vinylová fólie | Tištěné znaky | bez |
| Počet na roli | 450 | | |

Označení vodičů a kabelů

Halogen Ano

Značky na přístroje

Halogen Ano

Klasifikace

| | | | |
|-------------|-------------|-------------|-------------|
| ETIM 8.0 | EC001288 | ETIM 9.0 | EC001288 |
| ETIM 10.0 | EC001288 | ECLASS 14.0 | 27-28-11-04 |
| ECLASS 15.0 | 27-28-11-04 | | |

Drawings

