

SAIE-M12BK-5-0.2VHM16-1.5**Weidmüller Interface GmbH & Co. KG**

Klingenbergstraße 26

D-32758 Detmold

Germany

www.weidmueller.com

Vaše periferní zařízení musí by měla být napájena větším výkonem. S naším novým zásuvným konektorem M12 je možné bez problémů připojit více než 250 V a 2 A. Kompaktní zásuvné konektory M12 s kódovým označením A, K, L, S a T jsou určeny pro přenos až 630 V AC nebo 60 V DC a 12 A.

Všeobecné objednací údaje

Verze	Vestavěné zástrčky, M12, Zásuvka, rovná, Montážní závit: M 16 x 1,5, Počet pólů: 5, Délka vláknů / kabelu: 0.2 m, Montáž na zadní panel
Číslo objednávky	2968060000
Typ	SAIE-M12BK-5-0.2VHM16-1.5
GTIN (EAN)	4099986779464
Množství	1 items

SAIE-M12BK-5-0.2VHM16-1.5

Weidmüller Interface GmbH & Co. KG
 Klingenbergstraße 26
 D-32758 Detmold
 Germany

www.weidmueller.com

Technické údaje

Osvědčení

Schválení



ROHS	Shoda
UL File Number Search	Web UL
Č. osvědčení (cULus)	E310075

Rozměry a hmotnosti

Čistá hmotnost	25 g
----------------	------

Shoda produktu s prostředím

Stav souladu se směrnicí RoHS	V souladu s výjimkou
Výjimka ze směrnice RoHS (je-li použitelné/známo)	6c
REACH SVHC	Lead 7439-92-1
SCIP	0ea6d931-f9e9-40a6-89d9-8d67103189d3

Technické specifikace kabelu

PE funkce	Ano	Průřez jádra	1.5 mm ²
Délka vlákna / kabelu	0.2 m	Barevné kódování	černá, hnědá, šedá, modrá, zelená / žlutá
Počet pólů	5 (4 + PE)		

Technické údaje – upravitelné zásuvné konektory

Počet pólů	5	Kódování	K-coded
Povrch kontaktu	Pozlacené	Hlavní materiál krytu	Tlakově litý zinek
Odpor izolace	≥ 100 MΩ	Jmenovité napětí	630 V
Jmenovitý proud	12 A	Stupeň krytí	IP 65, IP67, IP68, přišroubované
Cykly zapojování	≥ 100	Závažnost znečištění	3
Rozsah teplot krytu	-40 ... +85 °C		

Standardy

Standardní konektor	IEC 61076-2-111
---------------------	-----------------

Obecné údaje

Počet pólů	5
Kódování	K-coded
Připojovací závit	M12
Povrch kontaktu	Pozlacené
Utahovací moment	1 Nm
Průřez jádra	1.5 mm ²
Hlavní materiál krytu	Tlakově litý zinek
Odpor izolace	≥ 100 MΩ
Typ montáže	Montáž na zadní panel
Jmenovité napětí	630 V
Jmenovitý proud	12 A
Velikost AF	19 mm

SAIE-M12BK-5-0.2VHM16-1.5

Weidmüller Interface GmbH & Co. KG
Klingenbergstraße 26
D-32758 Detmold
Germany

www.weidmueller.com

Technické údaje

Stupeň krytí	IP 65, IP67, IP68, přišroubované		
Cykly zapojování	≥ 100		
Závažnost znečištění	3		
Připojení 1	M12		
Připojení 2	Flying wires		
Délka vlákna / kabelu	0.2 m		
Montážní závit	M 16 x 1,5		
Rozpětí utahovacího momentu instalace	2 Nm		
Utahovací moment instalace	max.	2 Nm	
Rozsah teplot krytu	-40 ... +85 ° C		

Klasifikace

ETIM 8.0	EC003570	ETIM 9.0	EC003570
ETIM 10.0	EC003570	ECLASS 14.0	27-44-01-03
ECLASS 15.0	27-44-01-03		

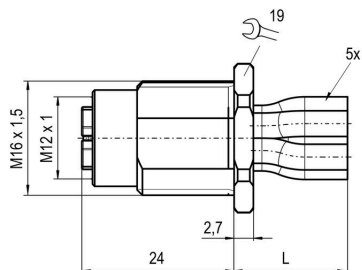
SAIE-M12BK-5-0.2VHM16-1.5

Weidmüller Interface GmbH & Co. KG
 Klingenbergstraße 26
 D-32758 Detmold
 Germany

www.weidmueller.com

Nákresy

Rozměrový výkres



Rozměrový výkres

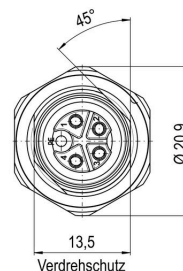


Schéma pólů

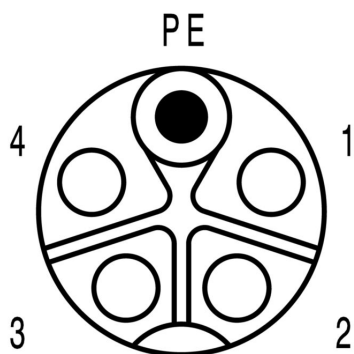
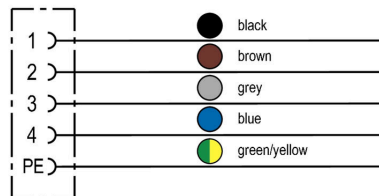


Schéma připojení



Detailní výkres

