

**SAI-WDF-M12BB-5P-A-COD-M16**

**Weidmüller Interface GmbH & Co. KG**  
Klingenbergstraße 26  
D-32758 Detmold  
Germany

[www.weidmueller.com](http://www.weidmueller.com)

**Všeobecné objednací údaje**

Číslo objednávky	2964480000
Typ	<a href="#">SAI-WDF-M12BB-5P-A-COD-M16</a>
GTIN (EAN)	4099986768901
Množství	1 items

## Technické údaje

## Osvědčení

ROHS Shoda

## Rozměry a hmotnosti

Čistá hmotnost 10 g

## Shoda produktu s prostředím

Stav souladu se směrnici RoHS Vyhovující  
REACH SVHC Ne SVHC nad 0,1 wt%

## Technické údaje – upravitelné zásuvné konektory

Počet pólů	5	Kódování	A-kódování
Povrch kontaktu	Pozlacené	Typ připojení	Šroubové připojení
Hlavní materiál krytu	CuZn	Odpor izolace	≥ 100 MΩ
Materiál kontaktu	CuZn	Jmenovité napětí	50 V
Jmenovitý proud	4 A	Stupeň krytí	IP67, přišroubované
Cykly zapojování	≥ 200	Rozsah teplot krytu	-40 ... +85 °C

## Standardy

Standardní konektor IEC 61076-2-101

## Všeobecné technické specifikace

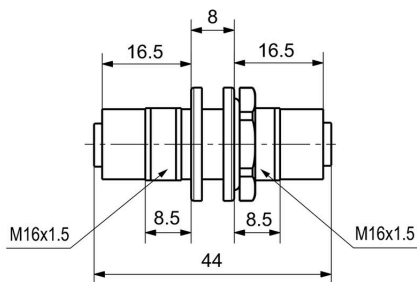
Počet pólů	5	Kódování	A-kódování
Připojovací závit	M12 / M12	Povrch kontaktu	Pozlacené
Těsnicí O-kroužek	Viton	Typ připojení	Šroubové připojení
Hlavní materiál krytu	CuZn	Odpor izolace	≥ 100 MΩ
Materiál kontaktu	CuZn	Jmenovité napětí	50 V
Jmenovitý proud	4 A	Stupeň krytí	IP67, přišroubované
Cykly zapojování	≥ 200	Rozsah teplot krytu	-40 ... +85 °C

## Klasifikace

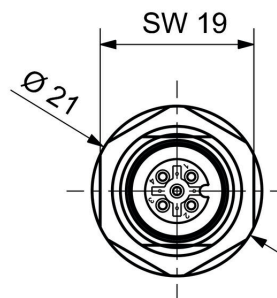
ETIM 8.0	EC002925	ETIM 9.0	EC002925
ETIM 10.0	EC002925	ECLASS 14.0	27-44-01-06
ECLASS 15.0	27-44-01-06		

## Nákresy

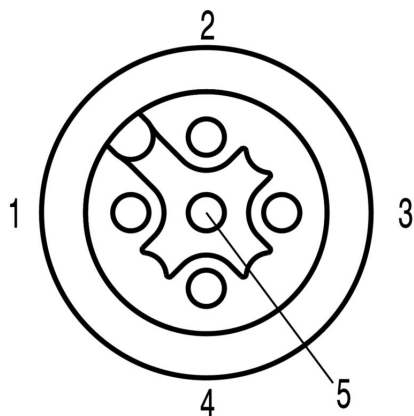
### Rozměrový výkres



### Detailní výkres



### Schéma pólů



### Detailní výkres

