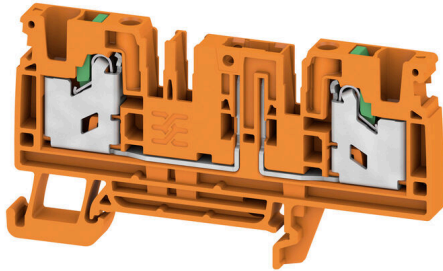


SDT 4 2C W/O DTLV OR**Weidmüller Interface GmbH & Co. KG**

Klingenbergstraße 26

D-32758 Detmold

Germany

www.weidmueller.com

Jsou aplikace, kde je výhodné připojit k průchozí svorce pro účely testování a zabezpečení zkušební bod nebo odpojovací prvek. Se zkušebními rozpojovacími svorkami měříte elektrické obvody bez napětí. Neposuzuje se jen vzdušná a povrchová vzdálenost při rozpojení, ale je nutné prokázat i stanovenou jmenovitou rázovou elektrickou pevnost.

Všeobecné objednací údaje

| | |
|------------------|--|
| Verze | Základní svorka pro součástkovou zástrčku, SNAP IN, 500, 20, 2 |
| Číslo objednávky | 2941470000 |
| Typ | SDT 4 2C W/O DTLV OR |
| GTIN (EAN) | 4099986710931 |
| Množství | 50 items |

SDT 4 2C W/O DTLV OR

Weidmüller Interface GmbH & Co. KG
Klingenbergstraße 26
D-32758 Detmold
Germany

www.weidmueller.com

Technické údaje

Osvědčení

Schválení



UL File Number Search [Web UL](#)
Č. osvědčení (cURus) E60693

Rozměry a hmotnosti

| | | | |
|----------------|---------|---------------------|-------------|
| Hloubka | 41 mm | Hloubka (v palcích) | 1.6142 inch |
| Výška | 74 mm | Výška (v palcích) | 2.9134 inch |
| Šířka | 6.1 mm | Šířka (v palcích) | 0.2402 inch |
| Čistá hmotnost | 14.67 g | | |

Teploty

| | | | |
|-------------------------------|--------|-------------------------------|--------|
| Trvalá provozní teplota, min. | -60 °C | Trvalá provozní teplota, max. | 130 °C |
|-------------------------------|--------|-------------------------------|--------|

Shoda produktu s prostředím

Stav souladu se směrnicí RoHS V souladu bez výjimky
REACH SVHC Ne SVHC nad 0,1 wt%

Specifikace systému

| | | | |
|-------------------------------|-----|--------------------------|----|
| Nutná koncová deska | Ano | Počet úrovní | 1 |
| Počet svěrných bodů na úroveň | 2 | Úrovně propojené interně | Ne |
| N-funkce | Ne | PE funkce | Ne |
| Funkce PEN | Ne | | |

Údaje materiálu

| | | | |
|------------------------|--------|------------------------------|----------|
| Základní materiál | Wemid | Barevný | Oranžová |
| Barva provozních prvků | Zelená | Klasifikace hořlavosti UL 94 | V-0 |

Další technická data

| | | | |
|-----------------|-----------|---------------------------------------|-----|
| Otevřené strany | pravá | Přichytka | Ano |
| Typ upevnění | Přichytka | Verze testovaná ve výbušném prostředí | Ne |
| Typ montáže | Přichytka | | |

Data hodnocení

| | | | |
|--|-------------------|-----------------------------------|---------------|
| Jmenovitý průřez | 4 mm ² | Jmenovité napětí | 500 V |
| Jmenovité DC napětí | 500 V | Jmenovitý proud | 20 A |
| Proud při maximu vodičů | 20 A | Standardy | IEC 60947-7-1 |
| Vnitřní odpor podle IEC 60947-7-x | 1.02 mΩ | Jmenovité impulzní výdržné napětí | 4 kV |
| Ztráta výkonu v souladu s normou IEC 60947-7-x | 1.02 mW | Kategorie rázového napětí | III |
| Závažnost znečištění | 3 | | |

UL data hodnocení

| | | | |
|----------------------------|--------|---------------------------|--------|
| Velikost napětí B (cURus) | 300 V | Velikost napětí D (cURus) | 600 V |
| Průřez vodiče max. (cURus) | 10 AWG | Č. osvědčení (cURus) | E60693 |

Datum vytvoření 07.04.2026 12:59:30 MEZ

Stav katalogu / Nákresy

SDT 4 2C W/O DTLV OR

Weidmüller Interface GmbH & Co. KG

Klingenbergstraße 26

D-32758 Detmold

Germany

www.weidmueller.com

Technické údaje

| | | | |
|----------------------------|--------|---------------------------|------|
| Průřez vodiče min. (cURus) | 20 AWG | Velikost proudu B (cURus) | 25 A |
| Velikost napětí C (cURus) | 300 V | Velikost proudu C (cURus) | 25 A |
| Velikost proudu D (cURus) | 5 A | | |

Vodiče k upevnění (další připojení)

| | |
|--------------------------------|---------|
| Typ připojení, další připojení | SNAP IN |
|--------------------------------|---------|

Vodiče k upevnění svorkou (jmenovité připojení)

| | | | |
|--|-------------------|--|----------------------|
| Měřidlo podle IEC 60947-1 | A4 | Průřez propojení AWG, max. | AWG 20 |
| Směr připojení | vrchol | Délka odizolování | 12 mm |
| Typ připojení | SNAP IN | Počet připojení | 2 |
| Upínací rozsah, max. | 6 mm ² | Upínací rozsah, min. | 0.75 mm ² |
| Velikost nože | 0,6 x 3,5 mm | Průřez propojení AWG, min. | AWG 12 |
| Průřez připojení vodiče, jemně splétaný s koncovkami DIN 46228/4, max. | 4 mm ² | Průřez připojení vodiče, jemně splétaný s koncovkami DIN 46228/4, min. | 0.75 mm ² |
| Průřez připojení vodiče, jemně splétaný s koncovkami DIN 46228/1, max. | 4 mm ² | Průřez připojení vodiče, jemně splétaný s koncovkami DIN 46228/1, min. | 0.75 mm ² |
| Průřez připojení vodičů, jemně stáčené, max. | 6 mm ² | Průřez připojení vodičů, jemně stáčené, min. | 0.75 mm ² |
| Průřez připojení vodičů, splétané, max. | 4 mm ² | Průřez připojení vodičů, splétané, min. | 0.75 mm ² |
| Průřez připojení vodiče, pevné jádro, max. | 6 mm ² | Průřez připojení vodiče, pevné jádro, min. | 0.75 mm ² |

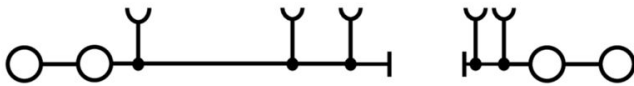
Všeobecně

| | | | |
|----------------------------|---------------|----------------------------|--------|
| Průřez propojení AWG, max. | AWG 20 | Průřez propojení AWG, min. | AWG 12 |
| Standardy | IEC 60947-7-1 | | |

Klasifikace

| | | | |
|-------------|-------------|-------------|-------------|
| ETIM 8.0 | EC000897 | ETIM 9.0 | EC000897 |
| ETIM 10.0 | EC000897 | ECLASS 14.0 | 27-25-01-07 |
| ECLASS 15.0 | 27-25-01-07 | | |

Nákresy



SDT 4 2C W/O DTLV OR

Weidmüller Interface GmbH & Co. KG

Klingenbergstraße 26

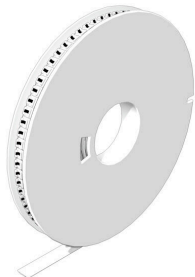
D-32758 Detmold

Germany

www.weidmueller.com

Příslušenství

WS 10/6



WS/ DEK

MultiMark značky používají inovativní kompozitní materiál sestávající ze dvou komponent. Tuhý okraj podkladu značky se bezpečně připne ke konektoru. Díky elastické povrchové úpravě se značka snadno připne. Tento speciálně ražený materiál lze natáhnout, čímž lze pokrýt různé rozestupy, které se obzvláště u dlouhých svorkovnic nasčítají. Další výhoda: na materiál povrchu se skvěle tiskne a tím zaručuje trvanlivé značení odolné proti opotřebení. Rozlišení tisku 300 dpi také umožňuje velmi snadno čitelný potisk.

Vaše výhody s MultiMark

- Kompatibilní s modulárními svorkovnicemi společnosti Weidmüller
- Pevně držící a odolný tisk
- Kontinuální pásy šetří s časem při instalaci
- Snadná instalace díky inovativnímu kompozitnímu materiálu
- Velké pole pro štítek pro optimální čitelnost
- Vysoká flexibilita díky nezávislosti na výrobci

Všeobecné objednací údaje

| | | |
|------------|----------------------------|---|
| Typ | WS 10/6 MM WS | Verze |
| Číslo | 2712140000 | WS, Označení svorek, 10 x 6 mm, Weidmueller, Bílá |
| objednávky | | |
| GTIN (EAN) | 4050118749496 | |
| Množství | 600 ST | |

DEK 5/6



WS/ DEK

MultiMark značky používají inovativní kompozitní materiál sestávající ze dvou komponent. Tuhý okraj podkladu značky se bezpečně připne ke konektoru. Díky elastické povrchové úpravě se značka snadno připne. Tento speciálně ražený materiál lze natáhnout, čímž lze pokrýt různé rozestupy, které se obzvláště u dlouhých svorkovnic nasčítají. Další výhoda: na materiál povrchu se skvěle tiskne a tím zaručuje trvanlivé značení odolné proti opotřebení. Rozlišení tisku 300 dpi také umožňuje velmi snadno čitelný potisk.

Vaše výhody s MultiMark

- Kompatibilní s modulárními svorkovnicemi společnosti Weidmüller
- Pevně držící a odolný tisk
- Kontinuální pásy šetří s časem při instalaci
- Snadná instalace díky inovativnímu kompozitnímu materiálu
- Velké pole pro štítek pro optimální čitelnost
- Vysoká flexibilita díky nezávislosti na výrobci

SDT 4 2C W/O DTLV OR

Weidmüller Interface GmbH & Co. KG
Klingenbergstraße 26
D-32758 Detmold
Germany

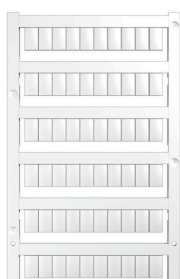
www.weidmueller.com

Příslušenství

Všeobecné objednací údaje

| | | |
|------------|----------------------------|---|
| Typ | DEK 5/6 MM WS | Verze |
| Číslo | 2007120000 | Dekafix, Označení svorek, 5 x 6 mm, Weidmueller, Bílá |
| objednávky | | |
| GTIN (EAN) | 4050118392104 | |
| Množství | 600 ST | |

Prázdné



Značky WS jsou ideální volbou pro konektory řady W. Díky jejich systémové kompatibilitě lze WS štítky využít i s řadami I a Z. Velká plocha na značení umožňuje dlouhé řetězce znaků, ale také víceřádkový text.

Štítky WS jsou ideální na značení pomocí dlouhých řetězců znaků. Díky osvědčenému formátu MultiCard je možný tisk pomocí tiskárny PrintJet CONNECT nebo plotteru.

- Lze nasazovat v pásech nebo jednotlivě
- Štítky v ověřeném formátu MultiCard

Pro vlastní potisk: Prosíme zašlete nám soubor pro náš software na značení M-Print PRO nebo M-Print PRO Online (bez instalace) s vašimi požadavky na značení.

Všeobecné objednací údaje

| | | |
|------------|----------------------------|---|
| Typ | WS 10/6 M MC NE WS | Verze |
| Číslo | 1818400000 | WS, Označení svorek, 10 x 6 mm, Rozteč v mm (P): 6.00 |
| objednávky | | Weidmueller, Allen-Bradley, Bílá |
| GTIN (EAN) | 4032248310876 | |
| Množství | 600 ST | |
| Typ | WS 10/6 M PLUS MC NE WS | Verze |
| Číslo | 2003780000 | WS, Označení svorek, 10 x 6 mm, Rozteč v mm (P): 6.00 |
| objednávky | | Weidmueller, Allen-Bradley, Bílá |
| GTIN (EAN) | 4050118424461 | |
| Množství | 600 ST | |
| Typ | WS 10/6 MC M NE BL | Verze |
| Číslo | 1069080000 | WS, Označení svorek, 10 x 6 mm, Rozteč v mm (P): 6.00 |
| objednávky | | Weidmueller, Allen-Bradley, Modrá |
| GTIN (EAN) | 4032248824618 | |
| Množství | 600 ST | |
| Typ | WS 10/6 MC M NE GE | Verze |
| Číslo | 1917430000 | WS, Označení svorek, 10 x 6 mm, Rozteč v mm (P): 6.00 |
| objednávky | | Weidmueller, Allen-Bradley, Žlutá |
| GTIN (EAN) | 4032248551637 | |
| Množství | 600 ST | |
| Typ | WS 10/6 MC M NE GN | Verze |
| Číslo | 1917420000 | WS, Označení svorek, 10 x 6 mm, Rozteč v mm (P): 6.00 |
| objednávky | | Weidmueller, Allen-Bradley, Zelená |
| GTIN (EAN) | 4032248551620 | |
| Množství | 600 ST | |
| Typ | WS 10/6 MC M NE RT | Verze |
| Číslo | 1917440000 | WS, Označení svorek, 10 x 6 mm, Rozteč v mm (P): 6.00 |
| objednávky | | Weidmueller, Allen-Bradley, Červená |
| GTIN (EAN) | 4032248551644 | |
| Množství | 600 ST | |

SDT 4 2C W/O DTLV OR

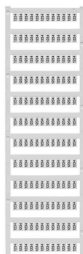
Weidmüller Interface GmbH & Co. KG
Klingenbergstraße 26
D-32758 Detmold
Germany

www.weidmueller.com

Příslušenství

| | | |
|------------|----------------------------|---|
| Typ | WS 10/6 MC NE WS | Verze |
| Číslo | 1828450000 | WS, Označení svorek, 10 x 6 mm, Rozteč v mm (P): 6.00 |
| objednávky | | Weidmueller, Allen-Bradley, Bílá |
| GTIN (EAN) | 4032248350513 | |
| Množství | 600 ST | |
| Typ | WS 10/6 PLUS MC NE WS | Verze |
| Číslo | 1046390000 | WS, Označení svorek, 10 x 6 mm, Rozteč v mm (P): 6.00 |
| objednávky | | Weidmueller, Allen-Bradley, Bílá |
| GTIN (EAN) | 4032248782109 | |
| Množství | 600 ST | |

Vlastní tisk



Značky WS jsou ideální volbou pro konektory řady W. Díky jejich systémové kompatibilitě lze WS štítky využít i s řadami I a Z. Velká plocha na značení umožňuje dlouhé řetězce znaků, ale také víceřádkový text.

Štítky WS jsou ideální na značení pomocí dlouhých řetězců znaků. Díky osvědčenému formátu MultiCard je možný tisk pomocí tiskárny PrintJet CONNECT nebo plotteru.

- Lze nasazovat v pásech nebo jednotlivě
- Štítky v ověřeném formátu MultiCard

Pro vlastní potisk: Prosíme zašlete nám soubor pro náš software na značení M-Print PRO nebo M-Print PRO Online (bez instalace) s vašimi požadavky na značení.

Všeobecné objednací údaje

| | | |
|------------|----------------------------|---|
| Typ | WS 10/6 M PLUS MC SDR | Verze |
| Číslo | 2007780000 | WS, Označení svorek, 10 x 6 mm, Rozteč v mm (P): 6.00 |
| objednávky | | Weidmueller, Allen-Bradley, Podle specifikace zákazníka |
| GTIN (EAN) | 4050118393187 | |
| Množství | 120 ST | |
| Typ | WS 10/6 MC M SDR | Verze |
| Číslo | 1818410000 | WS, Označení svorek, 10 x 6 mm, Rozteč v mm (P): 6.00 |
| objednávky | | Weidmueller, Allen-Bradley, Podle specifikace zákazníka |
| GTIN (EAN) | 4032248310883 | |
| Množství | 120 ST | |
| Typ | WS 10/6 MC SDR | Verze |
| Číslo | 1828460000 | WS, Označení svorek, 10 x 6 mm, Rozteč v mm (P): 6.00 |
| objednávky | | Weidmueller, Allen-Bradley, Podle specifikace zákazníka |
| GTIN (EAN) | 4032248367399 | |
| Množství | 120 ST | |
| Typ | WS 10/6 PLUS MC SDR | Verze |
| Číslo | 1046330000 | WS, Označení svorek, 10 x 6 mm, Rozteč v mm (P): 6.00 |
| objednávky | | Weidmueller, Allen-Bradley, Podle specifikace zákazníka |
| GTIN (EAN) | 4032248782031 | |
| Množství | 120 ST | |

SDT 4 2C W/O DTLV OR

Weidmüller Interface GmbH & Co. KG
 Klingenbergstraße 26
 D-32758 Detmold
 Germany

Příslušenství

www.weidmueller.com

Prázdné



Štítek Dekafix (DEK) je univerzální štítek pro všechny vodiče a zásuvné konektory i elektronické sub-sestavy. Tento systém je ideální pro krátké číselné sekvence a zahrnuje širokou řadu předtištěných značek.

Pásky pro rychlou instalaci v jediném pracovním kroku. Potisk je dobře čitelný, má perfektní kontrast a je k dispozici v různých šířkách.

- Široká řada potišťovaných značek pro okamžité použití
- Pásky pro rychlou instalaci
- Značky na konektory vhodné pro všechny kabelové konektory
- K dispozici jako čisté MultiCard, nebo se standardním potiskem

Pro vlastní potisk: Prosíme zašlete nám soubor pro náš software na značení M-Print PRO nebo M-Print PRO Online (bez instalace) s vašimi požadavky na značení.

Všeobecné objednávací údaje

| | | |
|------------|----------------------------|---|
| Typ | DEK 5/6 MC NE BL | Verze |
| Číslo | 1238290000 | Dekafix, Označení svorek, 5 x 6 mm, Rozteč v mm (P): 6.00 |
| objednávky | | Weidmueller, Modrá |
| GTIN (EAN) | 4050118267327 | |
| Množství | 1000 ST | |
| Typ | DEK 5/6 MC NE GE | Verze |
| Číslo | 1238280000 | Dekafix, Označení svorek, 5 x 6 mm, Rozteč v mm (P): 6.00 |
| objednávky | | Weidmueller, Žlutá |
| GTIN (EAN) | 4050118038750 | |
| Množství | 1000 ST | |
| Typ | DEK 5/6 MC NE GN | Verze |
| Číslo | 1238310000 | Dekafix, Označení svorek, 5 x 6 mm, Rozteč v mm (P): 6.00 |
| objednávky | | Weidmueller, Zelená |
| GTIN (EAN) | 4050118271812 | |
| Množství | 1000 ST | |
| Typ | DEK 5/6 MC NE GR | Verze |
| Číslo | 1238330000 | Dekafix, Označení svorek, 5 x 6 mm, Rozteč v mm (P): 6.00 |
| objednávky | | Weidmueller, Šedá |
| GTIN (EAN) | 4050118323306 | |
| Množství | 1000 ST | |
| Typ | DEK 5/6 MC NE OR | Verze |
| Číslo | 1912090000 | Dekafix, Označení svorek, 5 x 6 mm, Rozteč v mm (P): 6.00 |
| objednávky | | Weidmueller, Oranžová |
| GTIN (EAN) | 4032248540525 | |
| Množství | 1000 ST | |
| Typ | DEK 5/6 MC NE WS | Verze |
| Číslo | 1609820000 | Dekafix, Označení svorek, 5 x 6 mm, Rozteč v mm (P): 6.00 |
| objednávky | | Weidmueller, Bílá |
| GTIN (EAN) | 4008190203436 | |
| Množství | 1000 ST | |

SDT 4 2C W/O DTLV OR

Weidmüller Interface GmbH & Co. KG
 Klingenbergstraße 26
 D-32758 Detmold
 Germany

Příslušenství

www.weidmueller.com

Vlastní tisk



Štítek Dekafix (DEK) je univerzální štítek pro všechny vodiče a zásuvné konektory i elektronické sub-sestavy. Tento systém je ideální pro krátké číselné sekvence a zahrnuje širokou řadu předtištěných značek.

Pásky pro rychlou instalaci v jediném pracovním kroku. Potisk je dobře čitelný, má perfektní kontrast a je k dispozici v různých šířkách.

- Široká řada potíštěných značek pro okamžité použití
- Pásky pro rychlou instalaci
- Značky na konektory vhodné pro všechny kabelové konektory
- K dispozici jako čisté MultiCard, nebo se standardním potiskem

Pro vlastní potisk: Prosíme zašlete nám soubor pro náš software na značení M-Print PRO nebo M-Print PRO Online (bez instalace) s vašimi požadavky na značení.

Všeobecné objednací údaje

| | | |
|------------|----------------------------|---|
| Typ | DEK 5/6 MC SDR | Verze |
| Číslo | 1609830000 | Dekafix, Označení svorek, 5 x 6 mm, Rozteč v mm (P): 6.00 |
| objednávky | | Weidmueller, Podle specifikace zákazníka |
| GTIN (EAN) | 4008190456603 | |
| Množství | 200 ST | |
| Typ | DEK 5/6 PLUS MC SDR | Verze |
| Číslo | 1038650000 | Dekafix, Označení svorek, 5 x 6 mm, Rozteč v mm (P): 6.00 |
| objednávky | | Weidmueller, Podle specifikace zákazníka |
| GTIN (EAN) | 4032248767908 | |
| Množství | 200 ST | |

Plus



Štítek Dekafix (DEK) je univerzální štítek pro všechny vodiče a zásuvné konektory i elektronické sub-sestavy. Tento systém je ideální pro krátké číselné sekvence a zahrnuje širokou řadu předtištěných značek.

Pásky pro rychlou instalaci v jediném pracovním kroku. Potisk je dobře čitelný, má perfektní kontrast a je k dispozici v různých šířkách.

- Široká řada potíštěných značek pro okamžité použití
- Pásky pro rychlou instalaci
- Značky na konektory vhodné pro všechny kabelové konektory
- K dispozici jako čisté MultiCard, nebo se standardním potiskem

Pro vlastní potisk: Prosíme zašlete nám soubor pro náš software na značení M-Print PRO nebo M-Print PRO Online (bez instalace) s vašimi požadavky na značení.

Všeobecné objednací údaje

| | | |
|------------|----------------------------|---|
| Typ | DEK 5/6 PLUS MC NE WS | Verze |
| Číslo | 1011320000 | Dekafix, Označení svorek, 5 x 6 mm, Rozteč v mm (P): 6.00 |
| objednávky | | Weidmueller, Bílá |
| GTIN (EAN) | 4032248717644 | |
| Množství | 1000 ST | |

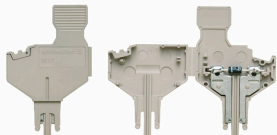
SDT 4 2C W/O DTLV OR

Weidmüller Interface GmbH & Co. KG
Klingenbergstraße 26
D-32758 Detmold
Germany

www.weidmueller.com

Příslušenství

Zástrčky komponenty

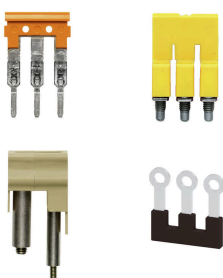


Konektor komponentů slouží k integraci elektrického komponentu do odpojené svorkovnice. Po pájení elektronického komponentu lze zástrčku integrovat do oblasti odpojování našich svorkovnic a tím změnit odpojovací svorkovnici na modulární svorkovnici s integrovaným elektronickým komponentem.

Všeobecné objednací údaje

| | | |
|------------|----------------------------|---|
| Typ | BEST | Verze |
| Číslo | 1833100000 | Příslušenství, Komponentní zástrčka |
| objednávky | | |
| GTIN (EAN) | 4032248501014 | |
| Množství | 50 ST | |
| Typ | BEST/D | Verze |
| Číslo | 1878560000 | Příslušenství, Komponentní zástrčka, 1 A |
| objednávky | | |
| GTIN (EAN) | 4032248471492 | |
| Množství | 50 ST | |
| Typ | BEST/DRBR | Verze |
| Číslo | 1878570000 | Příslušenství, Komponentní zástrčka, 22 A |
| objednávky | | |
| GTIN (EAN) | 4032248471508 | |
| Množství | 50 ST | |

Propojky



Rozdělení nebo násobení potenciálu do sousedících svorkovnic se provádí prostřednictvím propojek. Dalšímu úsilí o propojení se lze snadno vyhnout. I když jsou póly přerušeny, spolehlivost kontaktu ve svorkovnicích je stále zajištěna. Naše portfolio nabízí zásuvné a šroubovatelné systémy propojek pro modulární svorkovnice.

Všeobecné objednací údaje

| | | |
|------------|----------------------------|--|
| Typ | ZQV 4N/10 | Verze |
| Číslo | 1528090000 | Propojka (svorka), Zapojeno, Oranžová, 32 A, Počet pólů: 10, Rozteč v mm (P): 6.10, Izolované: Ano, Šířka: 58.7 mm |
| objednávky | | |
| GTIN (EAN) | 4050118332896 | |
| Množství | 20 ST | |
| Typ | ZQV 4N/10 BK | Verze |
| Číslo | 2810830000 | Propojka (svorka), Zapojeno, černá, 32 A, Počet pólů: 10, Rozteč v mm (P): 6.10, Izolované: Ano, Šířka: 58.7 mm |
| objednávky | | |
| GTIN (EAN) | 4064675283447 | |
| Množství | 20 ST | |

SDT 4 2C W/O DTLV OR

Weidmüller Interface GmbH & Co. KG
Klingenbergstraße 26
D-32758 Detmold
Germany

www.weidmueller.com

Příslušenství

| | | |
|------------|----------------------------|---|
| Typ | ZQV 4N/10 BL | Verze |
| Číslo | 1528230000 | Propojka (svorka), Zapojeno, Modrá, 32 A, Počet pólů: 10, Rozteč v mm (P): 6.10, Izolované: Ano, Šířka: 58.7 mm |
| objednávky | | |
| GTIN (EAN) | 4050118333138 | |
| Množství | 20 ST | |
| Typ | ZQV 4N/10 RD | Verze |
| Číslo | 2460740000 | Propojka (svorka), Zapojeno, Červená, 32 A, Počet pólů: 10, Rozteč v mm (P): 6.10, Izolované: Ano, Šířka: 58.7 mm |
| objednávky | | |
| GTIN (EAN) | 4050118476163 | |
| Množství | 20 ST | |
| Typ | ZQV 4N/10 WT | Verze |
| Číslo | 2831790000 | Propojka (svorka), Zapojeno, Bílá, 32 A, Počet pólů: 10, Rozteč v mm (P): 6.10, Izolované: Ano, Šířka: 58.7 mm |
| objednávky | | |
| GTIN (EAN) | 4064675417026 | |
| Množství | 20 ST | |
| Typ | ZQV 4N/2 | Verze |
| Číslo | 1527930000 | Propojka (svorka), Zapojeno, Oranžová, 32 A, Počet pólů: 2, Rozteč v mm (P): 6.10, Izolované: Ano, Šířka: 9.9 mm |
| objednávky | | |
| GTIN (EAN) | 4050118332766 | |
| Množství | 60 ST | |
| Typ | ZQV 4N/2 BK | Verze |
| Číslo | 2810840000 | Propojka (svorka), Zapojeno, černá, 32 A, Počet pólů: 2, Rozteč v mm (P): 6.10, Izolované: Ano, Šířka: 9.9 mm |
| objednávky | | |
| GTIN (EAN) | 4064675283454 | |
| Množství | 60 ST | |
| Typ | ZQV 4N/2 BL | Verze |
| Číslo | 1528040000 | Propojka (svorka), Zapojeno, Modrá, 32 A, Počet pólů: 2, Rozteč v mm (P): 6.10, Izolované: Ano, Šířka: 9.9 mm |
| objednávky | | |
| GTIN (EAN) | 4050118332773 | |
| Množství | 60 ST | |
| Typ | ZQV 4N/2 RD | Verze |
| Číslo | 2460450000 | Propojka (svorka), Zapojeno, Červená, 32 A, Počet pólů: 2, Rozteč v mm (P): 6.10, Izolované: Ano, Šířka: 9.9 mm |
| objednávky | | |
| GTIN (EAN) | 4050118476149 | |
| Množství | 60 ST | |
| Typ | ZQV 4N/2 WT | Verze |
| Číslo | 2831800000 | Propojka (svorka), Zapojeno, Bílá, 32 A, Počet pólů: 20, Rozteč v mm (P): 6.10, Izolované: Ano, Šířka: 119.7 mm |
| objednávky | | |
| GTIN (EAN) | 4064675417033 | |
| Množství | 60 ST | |
| Typ | ZQV 4N/20 | Verze |
| Číslo | 2883800000 | Propojka (svorka), Zapojeno, Oranžová, 32 A, Počet pólů: 20, Rozteč v mm (P): 6.10, Izolované: Ano, Šířka: 27.95 mm |
| objednávky | | |
| GTIN (EAN) | 4064675848769 | |
| Množství | 20 ST | |
| Typ | ZQV 4N/20 BL | Verze |
| Číslo | 2810850000 | Propojka (svorka), Zapojeno, Modrá, 32 A, Počet pólů: 10, Rozteč v mm (P): 6.10, Izolované: Ano, Šířka: 119.7 mm |
| objednávky | | |
| GTIN (EAN) | 4064675283461 | |
| Množství | 20 ST | |

SDT 4 2C W/O DTLV OR

Weidmüller Interface GmbH & Co. KG
 Klingenbergstraße 26
 D-32758 Detmold
 Germany

www.weidmueller.com

Příslušenství

| | | |
|------------|----------------------------|---|
| Typ | ZQV 4N/20 BK | Verze |
| Číslo | 2810870000 | Propojka (svorka), Zapojeno, černá, 32 A, Počet pólů: 20, Rozteč v mm (P): 6.10, Izolované: Ano, Šířka: 27.95 mm |
| objednávky | | |
| GTIN (EAN) | 4064675283485 | |
| Množství | 20 ST | |
| Typ | ZQV 4N/20 RD | Verze |
| Číslo | 2810860000 | Propojka (svorka), Zapojeno, Červená, 32 A, Počet pólů: 20, Rozteč v mm (P): 6.10, Izolované: Ano, Šířka: 27.95 mm |
| objednávky | | |
| GTIN (EAN) | 4064675283478 | |
| Množství | 20 ST | |
| Typ | ZQV 4N/3 | Verze |
| Číslo | 1527940000 | Propojka (svorka), Zapojeno, Oranžová, 32 A, Počet pólů: 3, Rozteč v mm (P): 6.10, Izolované: Ano, Šířka: 16 mm |
| objednávky | | |
| GTIN (EAN) | 4050118332865 | |
| Množství | 60 ST | |
| Typ | ZQV 4N/3 BK | Verze |
| Číslo | 2810880000 | Propojka (svorka), Zapojeno, černá, 32 A, Počet pólů: 3, Rozteč v mm (P): 6.10, Izolované: Ano, Šířka: 27.95 mm |
| objednávky | | |
| GTIN (EAN) | 4064675283492 | |
| Množství | 60 ST | |
| Typ | ZQV 4N/3 BL | Verze |
| Číslo | 1528080000 | Propojka (svorka), Zapojeno, Modrá, 32 A, Počet pólů: 3, Rozteč v mm (P): 6.10, Izolované: Ano, Šířka: 16 mm |
| objednávky | | |
| GTIN (EAN) | 4050118333008 | |
| Množství | 60 ST | |
| Typ | ZQV 4N/3 RD | Verze |
| Číslo | 2460810000 | Propojka (svorka), Zapojeno, Červená, 32 A, Počet pólů: 3, Rozteč v mm (P): 6.10, Izolované: Ano, Šířka: 16 mm |
| objednávky | | |
| GTIN (EAN) | 4050118476231 | |
| Množství | 60 ST | |
| Typ | ZQV 4N/3 WT | Verze |
| Číslo | 2831810000 | Propojka (svorka), Zapojeno, Bílá, 32 A, Počet pólů: 41, Rozteč v mm (P): 6.10, Izolované: Ano, Šířka: 247.8 mm |
| objednávky | | |
| GTIN (EAN) | 4064675417040 | |
| Množství | 60 ST | |
| Typ | ZQV 4N/30 | Verze |
| Číslo | 2561580000 | Propojka (svorka), Zapojeno, Oranžová, 32 A, Počet pólů: 30, Rozteč v mm (P): 6.10, Izolované: Ano, Šířka: 181.7 mm |
| objednávky | | |
| GTIN (EAN) | 4050118570113 | |
| Množství | 5 ST | |
| Typ | ZQV 4N/30 BL | Verze |
| Číslo | 2561610000 | Propojka (svorka), Zapojeno, Modrá, 32 A, Počet pólů: 30, Rozteč v mm (P): 6.10, Izolované: Ano, Šířka: 181.7 mm |
| objednávky | | |
| GTIN (EAN) | 4050118569971 | |
| Množství | 5 ST | |
| Typ | ZQV 4N/30 RD | Verze |
| Číslo | 2561600000 | Propojka (svorka), Zapojeno, Červená, 32 A, Počet pólů: 30, Rozteč v mm (P): 6.10, Izolované: Ano, Šířka: 181.7 mm |
| objednávky | | |
| GTIN (EAN) | 4050118569964 | |
| Množství | 5 ST | |

SDT 4 2C W/O DTLV OR

Weidmüller Interface GmbH & Co. KG
 Klingenbergstraße 26
 D-32758 Detmold
 Germany

www.weidmueller.com

Příslušenství

| | | |
|------------|----------------------------|---|
| Typ | ZQV 4N/32 | Verze |
| Číslo | 2561670000 | Propojka (svorka), Zapojeno, Oranžová, 32 A, Počet pólů: 32, Rozteč v mm (P): 6.10, Izolované: Ano, Šířka: 193.9 mm |
| objednávky | | |
| GTIN (EAN) | 4050118570175 | |
| Množství | 5 ST | |
| Typ | ZQV 4N/4 | Verze |
| Číslo | 1527970000 | Propojka (svorka), Zapojeno, Oranžová, 32 A, Počet pólů: 4, Rozteč v mm (P): 6.10, Izolované: Ano, Šířka: 22.1 mm |
| objednávky | | |
| GTIN (EAN) | 4050118332889 | |
| Množství | 60 ST | |
| Typ | ZQV 4N/4 BK | Verze |
| Číslo | 2810890000 | Propojka (svorka), Zapojeno, černá, 32 A, Počet pólů: 4, Rozteč v mm (P): 6.10, Izolované: Ano, Šířka: 27.95 mm |
| objednávky | | |
| GTIN (EAN) | 4064675283607 | |
| Množství | 60 ST | |
| Typ | ZQV 4N/4 BL | Verze |
| Číslo | 1528120000 | Propojka (svorka), Zapojeno, Modrá, 32 A, Počet pólů: 4, Rozteč v mm (P): 6.10, Izolované: Ano, Šířka: 22.1 mm |
| objednávky | | |
| GTIN (EAN) | 4050118332872 | |
| Množství | 60 ST | |
| Typ | ZQV 4N/4 RD | Verze |
| Číslo | 2460800000 | Propojka (svorka), Zapojeno, Červená, 32 A, Počet pólů: 4, Rozteč v mm (P): 6.10, Izolované: Ano, Šířka: 22.1 mm |
| objednávky | | |
| GTIN (EAN) | 4050118476224 | |
| Množství | 60 ST | |
| Typ | ZQV 4N/4 WT | Verze |
| Číslo | 2831820000 | Propojka (svorka), Zapojeno, Bílá, 32 A, Počet pólů: 20, Rozteč v mm (P): 6.10, Izolované: Ano, Šířka: 119.7 mm |
| objednávky | | |
| GTIN (EAN) | 4064675417057 | |
| Množství | 60 ST | |
| Typ | ZQV 4N/41 | Verze |
| Číslo | 2883810000 | Propojka (svorka), Zapojeno, Oranžová, 32 A, Počet pólů: 41, Rozteč v mm (P): 6.10, Izolované: Ano, Šířka: 253.9 mm |
| objednávky | | |
| GTIN (EAN) | 4064675848844 | |
| Množství | 10 ST | |
| Typ | ZQV 4N/41 BK | Verze |
| Číslo | 2831890000 | Propojka (svorka), Zapojeno, černá, 32 A, Počet pólů: 41, Rozteč v mm (P): 6.10, Izolované: Ano, Šířka: 253.9 mm |
| objednávky | | |
| GTIN (EAN) | 4064675417125 | |
| Množství | 10 ST | |
| Typ | ZQV 4N/41 BL | Verze |
| Číslo | 2883820000 | Propojka (svorka), Zapojeno, Modrá, 32 A, Počet pólů: 41, Rozteč v mm (P): 6.10, Izolované: Ano, Šířka: 253.9 mm |
| objednávky | | |
| GTIN (EAN) | 4064675848851 | |
| Množství | 10 ST | |
| Typ | ZQV 4N/41 RD | Verze |
| Číslo | 2883840000 | Propojka (svorka), Zapojeno, Červená, 32 A, Počet pólů: 41, Rozteč v mm (P): 6.10, Izolované: Ano, Šířka: 253.9 mm |
| objednávky | | |
| GTIN (EAN) | 4064675848868 | |
| Množství | 10 ST | |

SDT 4 2C W/O DTLV OR

Weidmüller Interface GmbH & Co. KG
 Klingenbergstraße 26
 D-32758 Detmold
 Germany

www.weidmueller.com

Příslušenství

| | | |
|------------|----------------------------|---|
| Typ | ZQV 4N/5 | Verze |
| Číslo | 1527980000 | Propojka (svorka), Zapojeno, Oranžová, 32 A, Počet pólů: 5, Rozteč v mm (P): 6.10, Izolované: Ano, Šířka: 28.2 mm |
| objednávky | | |
| GTIN (EAN) | 4050118332759 | |
| Množství | 60 ST | |
| Typ | ZQV 4N/5 BK | Verze |
| Číslo | 2810900000 | Propojka (svorka), Zapojeno, černá, 32 A, Počet pólů: 5, Rozteč v mm (P): 6.10, Izolované: Ano, Šířka: 27.95 mm |
| objednávky | | |
| GTIN (EAN) | 4064675283614 | |
| Množství | 60 ST | |
| Typ | ZQV 4N/5 BL | Verze |
| Číslo | 1528140000 | Propojka (svorka), Zapojeno, Modrá, 32 A, Počet pólů: 5, Rozteč v mm (P): 6.10, Izolované: Ano, Šířka: 28.2 mm |
| objednávky | | |
| GTIN (EAN) | 4050118333015 | |
| Množství | 60 ST | |
| Typ | ZQV 4N/5 RD | Verze |
| Číslo | 2460790000 | Propojka (svorka), Zapojeno, Červená, 32 A, Počet pólů: 5, Rozteč v mm (P): 6.10, Izolované: Ano, Šířka: 28.2 mm |
| objednávky | | |
| GTIN (EAN) | 4050118476217 | |
| Množství | 60 ST | |
| Typ | ZQV 4N/5 WT | Verze |
| Číslo | 2831830000 | Propojka (svorka), Zapojeno, Bílá, 32 A, Počet pólů: 41, Rozteč v mm (P): 6.10, Izolované: Ano, Šířka: 247.8 mm |
| objednávky | | |
| GTIN (EAN) | 4064675417064 | |
| Množství | 60 ST | |
| Typ | ZQV 4N/50 | Verze |
| Číslo | 1528130000 | Propojka (svorka), Zapojeno, Oranžová, 32 A, Počet pólů: 50, Rozteč v mm (P): 6.10, Izolované: Ano, Šířka: 303.7 mm |
| objednávky | | |
| GTIN (EAN) | 4050118332902 | |
| Množství | 5 ST | |
| Typ | ZQV 4N/50 BL | Verze |
| Číslo | 1528240000 | Propojka (svorka), Zapojeno, Modrá, 32 A, Počet pólů: 50, Rozteč v mm (P): 6.10, Izolované: Ano, Šířka: 303.7 mm |
| objednávky | | |
| GTIN (EAN) | 4050118333121 | |
| Množství | 5 ST | |
| Typ | ZQV 4N/50 RD | Verze |
| Číslo | 2460730000 | Propojka (svorka), Zapojeno, Červená, 32 A, Počet pólů: 50, Rozteč v mm (P): 6.10, Izolované: Ano, Šířka: 303.7 mm |
| objednávky | | |
| GTIN (EAN) | 4050118476156 | |
| Množství | 5 ST | |
| Typ | ZQV 4N/6 | Verze |
| Číslo | 1527990000 | Propojka (svorka), Zapojeno, Oranžová, 32 A, Počet pólů: 6, Rozteč v mm (P): 6.10, Izolované: Ano, Šířka: 34.3 mm |
| objednávky | | |
| GTIN (EAN) | 4050118332919 | |
| Množství | 20 ST | |
| Typ | ZQV 4N/6 BK | Verze |
| Číslo | 2810910000 | Propojka (svorka), Zapojeno, černá, 32 A, Počet pólů: 6, Rozteč v mm (P): 6.10, Izolované: Ano, Šířka: 27.95 mm |
| objednávky | | |
| GTIN (EAN) | 4064675283621 | |
| Množství | 20 ST | |

SDT 4 2C W/O DTLV OR

Weidmüller Interface GmbH & Co. KG
 Klingenbergstraße 26
 D-32758 Detmold
 Germany

www.weidmueller.com

Příslušenství

| | | |
|------------|----------------------------|---|
| Typ | ZQV 4N/6 BL | Verze |
| Číslo | 1528170000 | Propojka (svorka), Zapojeno, Modrá, 32 A, Počet pólů: 6, Rozteč v mm |
| objednávky | | (P): 6.10, Izolované: Ano, Šířka: 34.3 mm |
| GTIN (EAN) | 4050118332926 | |
| Množství | 20 ST | |
| Typ | ZQV 4N/6 RD | Verze |
| Číslo | 2460780000 | Propojka (svorka), Zapojeno, Červená, 32 A, Počet pólů: 6, Rozteč v mm |
| objednávky | | (P): 6.10, Izolované: Ano, Šířka: 34.3 mm |
| GTIN (EAN) | 4050118476200 | |
| Množství | 20 ST | |
| Typ | ZQV 4N/6 WT | Verze |
| Číslo | 2831840000 | Propojka (svorka), Zapojeno, Bílá, 32 A, Počet pólů: 2, Rozteč v mm |
| objednávky | | (P): 6.10, Izolované: Ano, Šířka: 9.9 mm |
| GTIN (EAN) | 4064675417071 | |
| Množství | 20 ST | |
| Typ | ZQV 4N/7 | Verze |
| Číslo | 1528020000 | Propojka (svorka), Zapojeno, Oranžová, 32 A, Počet pólů: 7, Rozteč v mm |
| objednávky | | (P): 6.10, Izolované: Ano, Šířka: 40.4 mm |
| GTIN (EAN) | 4050118332780 | |
| Množství | 20 ST | |
| Typ | ZQV 4N/7 BK | Verze |
| Číslo | 2810920000 | Propojka (svorka), Zapojeno, černá, 32 A, Počet pólů: 7, Rozteč v mm |
| objednávky | | (P): 6.10, Izolované: Ano, Šířka: 27.95 mm |
| GTIN (EAN) | 4064675283638 | |
| Množství | 20 ST | |
| Typ | ZQV 4N/7 BL | Verze |
| Číslo | 1528180000 | Propojka (svorka), Zapojeno, Modrá, 32 A, Počet pólů: 7, Rozteč v mm |
| objednávky | | (P): 6.10, Izolované: Ano, Šířka: 40.4 mm |
| GTIN (EAN) | 4050118333114 | |
| Množství | 20 ST | |
| Typ | ZQV 4N/7 RD | Verze |
| Číslo | 2460770000 | Propojka (svorka), Zapojeno, Červená, 32 A, Počet pólů: 7, Rozteč v mm |
| objednávky | | (P): 6.10, Izolované: Ano, Šířka: 40.4 mm |
| GTIN (EAN) | 4050118476194 | |
| Množství | 20 ST | |
| Typ | ZQV 4N/7 WT | Verze |
| Číslo | 2831850000 | Propojka (svorka), Zapojeno, Bílá, 32 A, Počet pólů: 3, Rozteč v mm |
| objednávky | | (P): 6.10, Izolované: Ano, Šířka: 16 mm |
| GTIN (EAN) | 4064675417088 | |
| Množství | 20 ST | |
| Typ | ZQV 4N/8 | Verze |
| Číslo | 1528030000 | Propojka (svorka), Zapojeno, Oranžová, 32 A, Počet pólů: 8, Rozteč v mm |
| objednávky | | (P): 6.10, Izolované: Ano, Šířka: 46.5 mm |
| GTIN (EAN) | 4050118332841 | |
| Množství | 20 ST | |
| Typ | ZQV 4N/8 BK | Verze |
| Číslo | 2810930000 | Propojka (svorka), Zapojeno, černá, 32 A, Počet pólů: 8, Rozteč v mm |
| objednávky | | (P): 6.10, Izolované: Ano, Šířka: 27.95 mm |
| GTIN (EAN) | 4064675283645 | |
| Množství | 20 ST | |

SDT 4 2C W/O DTLV OR

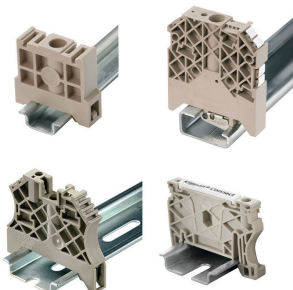
Weidmüller Interface GmbH & Co. KG
Klingenbergstraße 26
D-32758 Detmold
Germany

www.weidmueller.com

Příslušenství

| | | |
|------------|----------------------------|---|
| Typ | ZQV 4N/8 BL | Verze |
| Číslo | 1528190000 | Propojka (svorka), Zapojeno, Modrá, 32 A, Počet pólů: 8, Rozteč v mm |
| objednávky | | (P): 6.10, Izolované: Ano, Šířka: 46.5 mm |
| GTIN (EAN) | 4050118332858 | |
| Množství | 20 ST | |
| Typ | ZQV 4N/8 RD | Verze |
| Číslo | 2460760000 | Propojka (svorka), Zapojeno, Červená, 32 A, Počet pólů: 8, Rozteč v mm |
| objednávky | | (P): 6.10, Izolované: Ano, Šířka: 46.5 mm |
| GTIN (EAN) | 4050118476187 | |
| Množství | 20 ST | |
| Typ | ZQV 4N/8 WT | Verze |
| Číslo | 2831860000 | Propojka (svorka), Zapojeno, Bílá, 32 A, Počet pólů: 4, Rozteč v mm |
| objednávky | | (P): 6.10, Izolované: Ano, Šířka: 22.1 mm |
| GTIN (EAN) | 4064675417095 | |
| Množství | 20 ST | |
| Typ | ZQV 4N/9 | Verze |
| Číslo | 1528070000 | Propojka (svorka), Zapojeno, Oranžová, 32 A, Počet pólů: 9, Rozteč v mm |
| objednávky | | (P): 6.10, Izolované: Ano, Šířka: 52.6 mm |
| GTIN (EAN) | 4050118332797 | |
| Množství | 20 ST | |
| Typ | ZQV 4N/9 BK | Verze |
| Číslo | 2831780000 | Propojka (svorka), Zapojeno, černá, 32 A, Počet pólů: 20, Rozteč v mm |
| objednávky | | (P): 6.10, Izolované: Ano, Šířka: 119.7 mm |
| GTIN (EAN) | 4064675417019 | |
| Množství | 20 ST | |
| Typ | ZQV 4N/9 BL | Verze |
| Číslo | 1528220000 | Propojka (svorka), Zapojeno, Modrá, 32 A, Počet pólů: 9, Rozteč v mm |
| objednávky | | (P): 6.10, Izolované: Ano, Šířka: 52.6 mm |
| GTIN (EAN) | 4050118333107 | |
| Množství | 20 ST | |
| Typ | ZQV 4N/9 RD | Verze |
| Číslo | 2460750000 | Propojka (svorka), Zapojeno, Červená, 32 A, Počet pólů: 9, Rozteč v mm |
| objednávky | | (P): 6.10, Izolované: Ano, Šířka: 52.6 mm |
| GTIN (EAN) | 4050118476170 | |
| Množství | 20 ST | |
| Typ | ZQV 4N/9 WT | Verze |
| Číslo | 2831870000 | Propojka (svorka), Zapojeno, Bílá, 32 A, Počet pólů: 10, Rozteč v mm |
| objednávky | | (P): 6.10, Izolované: Ano, Šířka: 58.7 mm |
| GTIN (EAN) | 4064675417101 | |
| Množství | 20 ST | |

Koncová podpěra



Nabídka produktů Weidmüller zahrnuje koncové držáky, které zaručují trvalou a spolehlivou montáž na přípojnicích a které brání sklouznutí. K dispozici jsou verze se šrouby i bez šroubů. Koncový držák nabízí více možností označení, také místo pro skupinové značky a rovněž držák zkušební zástrčky.

SDT 4 2C W/O DTLV OR

Weidmüller Interface GmbH & Co. KG
Klingenbergstraße 26
D-32758 Detmold
Germany

www.weidmueller.com

Příslušenství

Všeobecné objednací údaje

| | | |
|------------|----------------------------|-------------------------|
| Typ | AEB 35 SC/1 | Verze |
| Číslo | 1991920000 | Řada A, Koncová podpěra |
| objednávky | | |
| GTIN (EAN) | 4050118376722 | |
| Množství | 50 ST | |
| Typ | AEB 35 SC/1 BK | Verze |
| Číslo | 2475310000 | Řada A, Koncová podpěra |
| objednávky | | |
| GTIN (EAN) | 4050118487114 | |
| Množství | 50 ST | |
| Typ | AEB 35 SCL/1 V0 | Verze |
| Číslo | 2661280000 | Řada A, Koncová podpěra |
| objednávky | | |
| GTIN (EAN) | 4050118702163 | |
| Množství | 20 ST | |
| Typ | AEB 35 SCL/1 V0 BK | Verze |
| Číslo | 2661300000 | Řada A, Koncová podpěra |
| objednávky | | |
| GTIN (EAN) | 4050118702187 | |
| Množství | 20 ST | |
| Typ | AEB 35 SCL/1 V0 GY | Verze |
| Číslo | 2661290000 | Řada A, Koncová podpěra |
| objednávky | | |
| GTIN (EAN) | 4050118702170 | |
| Množství | 20 ST | |

Držák pojistky



Držák pojistek SIHA rychle promění rozpojovací svorku na svorku pojistkovou. Jednoduše vyjměte rozpojovací nůž a znovu zapojte jednotku s pojistkou.

Všeobecné objednací údaje

| | | |
|------------|----------------------------|--|
| Typ | SIHA 3/G20 | Verze |
| Číslo | 7921560000 | Držák na pojistku pro průchozí modulární svorku, černá, 6.3 A, lze zapojit, V-0, Wemid |
| objednávky | | |
| GTIN (EAN) | 4032248264643 | |
| Množství | 25 ST | |
| Typ | SIHA 3/G20 | Verze |
| Číslo | 7926190000 | Držák na pojistku pro průchozí modulární svorku, černá, 6.3 A, lze zapojit, V-0, Wemid |
| objednávky | | |
| GTIN (EAN) | 4032248264612 | |
| Množství | 1000 ST | |

SDT 4 2C W/O DTLV OR

Weidmüller Interface GmbH & Co. KG

Klingenbergstraße 26
D-32758 Detmold
Germany

www.weidmueller.com

Příslušenství

| | | |
|------------|----------------------------|--|
| Typ | SIHA 3/G20 BL | Verze |
| Číslo | 1004260000 | Držák na pojistku pro průchozí modulární svorku, Modrá, 6.3 A, lze zapojit, V-0, Wemid |
| objednávky | | |
| GTIN (EAN) | 4032248709717 | |
| Množství | 25 ST | |
| Typ | SIHA 3/G20/LD 10-36V | Verze |
| Číslo | 7921570000 | Držák na pojistku pro průchozí modulární svorku, černá, 2.31 mA, lze zapojit, V-0, Wemid |
| objednávky | | |
| GTIN (EAN) | 4032248322503 | |
| Množství | 25 ST | |
| Typ | SIHA 3/G20/LD 10-36V BL | Verze |
| Číslo | 1005250000 | Držák na pojistku pro průchozí modulární svorku, Modrá, 2.31 A, lze zapojit, V-0, Wemid |
| objednávky | | |
| GTIN (EAN) | 4032248712038 | |
| Množství | 25 ST | |
| Typ | SIHA 3/G20/LD 140-250V | Verze |
| Číslo | 7921600000 | Držák na pojistku pro průchozí modulární svorku, černá, 2.31 mA, lze zapojit, V-0, Wemid |
| objednávky | | |
| GTIN (EAN) | 4032248322633 | |
| Množství | 25 ST | |
| Typ | SIHA 3/G20/LD 35-70V | Verze |
| Číslo | 7921580000 | Držák na pojistku pro průchozí modulární svorku, černá, 2.31 mA, lze zapojit, V-0, Wemid |
| objednávky | | |
| GTIN (EAN) | 4032248322619 | |
| Množství | 25 ST | |
| Typ | SIHA 3/G20/LD 60-150V | Verze |
| Číslo | 7921590000 | Držák na pojistku pro průchozí modulární svorku, černá, 2.31 mA, lze zapojit, V-0, Wemid |
| objednávky | | |
| GTIN (EAN) | 4032248322626 | |
| Množství | 25 ST | |

Koncové a předělové desky



Dělicí desky a koncové desky jsou nezbytným příslušenstvím pro svorkovnice. Dělicí desky zajišťují optické a elektrické oddělení různých potenciálů a funkčních skupin, čímž zvyšují bezpečnost a zajišťují přehlednou strukturu uvnitř rozvaděče. Koncové desky uzavírají řadu svorkovnic po stranách, chrání před kontaktem s živými částmi a zajišťují čistý a stabilní povrch. Oba komponenty jsou přesně sladěny s příslušnou řadou svorkovnic Weidmüller, což přispívá k bezpečnému, kompatibilnímu a profesionálnímu zapojení.

Všeobecné objednávací údaje

| | | |
|------------|----------------------------|----------------------|
| Typ | APP 2 | Verze |
| Číslo | 2489090000 | Řada A, Dělicí deska |
| objednávky | | |
| GTIN (EAN) | 4050118499308 | |
| Množství | 50 ST | |

SDT 4 2C W/O DTLV OR

Weidmüller Interface GmbH & Co. KG
Klingenbergstraße 26
D-32758 Detmold
Germany

www.weidmueller.com

Příslušenství

Odpojovací zástrčky



Na rozdíl od svorkovnic s integrovanou odpojovací pákou může být náš odpojovací konektor zcela odpojen nebo odstraněn ze svorkovnice a příslušné aplikace a nabízí flexibilní alternativní řešení k našim standardním odpojovačům.

Všeobecné objednací údaje

| | | | |
|------------|----------------------------|---|--|
| Typ | DTLE 2.5/4 | Verze | |
| Číslo | 2910530000 | Zamykací prvek (svorka), Wemid, Červená | |
| objednávky | | | |
| GTIN (EAN) | 4099986519466 | | |
| Množství | 25 ST | | |

Koncové a předělové desky



Dělicí desky a koncové desky jsou nezbytným příslušenstvím pro svorkovnice. Dělicí desky zajišťují optické a elektrické oddělení různých potenciálů a funkčních skupin, čímž zvyšují bezpečnost a zajišťují přehlednou strukturu uvnitř rozvaděče. Koncové desky uzavírají řadu svorkovnic po stranách, chrání před kontaktem s živými částmi a zajišťují čistý a stabilní povrch. Oba komponenty jsou přesně sladěny s příslušnou řadou svorkovnic Weidmüller, což přispívá k bezpečnému, kompatibilnímu a profesionálnímu zapojení.

Všeobecné objednací údaje

| | | | |
|------------|----------------------------|--|--|
| Typ | SEP 3C 4 | Verze | |
| Číslo | 2874800000 | Koncová destička pro svorkovnice, Tmavě béžová, Výška: 76.05 mm, | |
| objednávky | | Šířka: 2 mm, V-O, Wemid, Přichytka: Ano | |
| GTIN (EAN) | 4064675649830 | | |
| Množství | 20 ST | | |

Odpojovací zástrčky



Na rozdíl od svorkovnic s integrovanou odpojovací pákou může být náš odpojovací konektor zcela odpojen nebo odstraněn ze svorkovnice a příslušné aplikace a nabízí flexibilní alternativní řešení k našim standardním odpojovačům.

SDT 4 2C W/O DTLV OR

Weidmüller Interface GmbH & Co. KG
Klingenbergstraße 26
D-32758 Detmold
Germany

www.weidmueller.com

Příslušenství

Všeobecné objednací údaje

| | | | |
|------------|----------------------------|--------------------|--|
| Typ | AFTC | Verze | |
| Číslo | 2863420000 | Kryt víka (svorka) | |
| objednávky | | | |
| GTIN (EAN) | 4064675596516 | | |
| Množství | 50 ST | | |

Testovací adapter a testovací zásuvky



Testovací adaptéry a testovací zástrčky se používají pro elektrické připojení mezi svorkovnicemi a testovacím zařízením. Tímto způsobem lze elektrický kontakt vytvořit v propojeném stavu a měření lze provést snadno.

Všeobecné objednací údaje

| | | | |
|------------|----------------------------|--|--|
| Typ | FZS 2/4 RT/80 SAKT4 | Verze | |
| Číslo | 1276300000 | Konektor samec (svorka), Zásuvné připojení Plug-in, 2 mm ² , Počet připojení: 2, Počet pólů: 1, Šířka: 9 mm | |
| objednávky | | | |
| GTIN (EAN) | 4008190026080 | | |
| Množství | 20 ST | | |