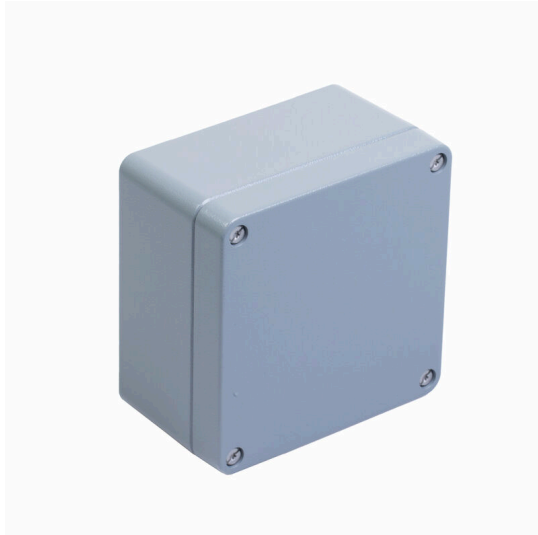


KLIPPON K42 VMO RAL7001

Weidmüller Interface GmbH & Co. KG
Klingenbergstraße 26
D-32758 Detmold
Germany

www.weidmueller.com



Hliníkové kryty Klippon® K jsou vhodné pro použití v extrémně široké škále různých oblastí. Do krytů lze instalovat různé komponenty, které budou těžit zejména z odolnosti proti vysoké teplotě, vynikající ochrany IP a dobré odolnosti proti nárazu.

Společnost Weidmüller poskytuje širokou řadu hliníkových krytů přesně odpovídajících požadavkům zákazníka nezávisle na plánované aplikaci.

Kryty Klippon® K pro nebezpečné oblasti jsou k dispozici na vyžádání.

Naše rozsáhlá produktová řada nabízí následující vlastnosti:

- K dispozici ve dvou povrchových úpravách: přírodní a práškově lakované (RAL 7001)
- Standardně s lisovaným těsněním chloroprenu (volitelně k dispozici silikonové lisované těsnění)
- Standardizovaný uzavírací systém s jednotným Torx šroubem pro 19 různých velikostí krytu
- Montážní otvory mimo utěsněný prostor
- Vysoké třídy ochrany IP: IP66, IP67 a IP68 podle DIN EN 60529
- Odolnost proti nárazu až 7 (10) J
- Kryty mají certifikaci ATEX, IECEx, cULus a DNV GL a rovněž splňují standard prázdného krytu.
- Vhodné pro použití na železnici podle EN 45545-2:2013
- Slitina je odolná proti slané vodě

- Standardizované rozvaděče se závitovými otvory a řadou konfiguračních svorek

Všeobecné objednací údaje

| | |
|------------------|--|
| Verze | Klippon K (prázdňá hliníková skříň), Prázdňý plášť, Hliníkový kryt, Výška: 140 mm, Šířka: 140 mm, Hloubka: 81 mm, Základňní materiál: Hliník AISi12, Práškově lakované, Stříbřitě šedá |
| Číslo objednávky | 2934120000 |
| Typ | KLIPPON K42 VMO RAL7001 |
| GTIN (EAN) | 4099986682252 |
| Množství | 1 items |

KLIPPON K42 VMO RAL7001

Weidmüller Interface GmbH & Co. KG
Klingenbergstraße 26
D-32758 Detmold
Germany

www.weidmueller.com

Technické údaje

Osvědčení

ROHS Shoda

Rozměry a hmotnosti

| | | | |
|----------------------------|--------|----------------------------|-------------|
| Hloubka | 81 mm | Hloubka (v palcích) | 3.189 inch |
| Výška | 140 mm | Výška (v palcích) | 5.5118 inch |
| Šířka | 140 mm | Šířka (v palcích) | 5.5118 inch |
| Rozměr při montáži – výška | 120 mm | Rozměr při montáži – šířka | 120 mm |
| Tloušťka stěny, min. | 4 mm | Tloušťka stěny, max. | 4 mm |
| Čistá hmotnost | 1200 g | | |

Teploty

Provozní teplota -50 °C...135 °C Rozsah provozní teploty -50...135 °C

Shoda produktu s prostředím

Stav souladu se směrnici RoHS V souladu bez výjimky
REACH SVHC Ne SVHC nad 0,1 wt%

Kabelové průchodky, nahoře/dole

| | | | |
|-----|---|-----|---|
| M20 | 3 | M12 | 6 |
| M40 | 1 | M32 | 1 |
| M25 | 3 | M16 | 4 |

Kabelové průchodky, pravá strana

| | | | |
|-----|---|-----|---|
| M25 | 1 | M16 | 4 |
| M40 | 1 | M32 | 1 |
| M20 | 2 | M12 | 6 |

Svislá montáž

| | | | |
|--|------|---|------|
| Počet DIN lišt a svorek (10 mm ² , horizontální) | 1x10 | Počet DIN lišt a svorek (16 mm ² , horizontální) | 1x8 |
| Počet DIN lišt a svorek (2,5 mm ² , horizontální) | 1x19 | Počet DIN lišt a svorek (35 mm ² , horizontální) | 1x6 |
| Počet DIN lišt a svorek (4 mm ² , horizontální) | 1x16 | Počet DIN lišt a svorek (6 mm ² , horizontální) | 1x12 |

Všeobecné informace

| | | | |
|------------------------------|---|---------------------------|--------------------|
| Tloušťka materiálu krytu | 4 mm | Tloušťka materiálu skříně | 4 mm |
| Tloušťka materiálu | 4 mm | Silikon | Ano |
| Provozní teplota, max. | 135 °C | Provozní teplota, min. | -50 °C |
| Připojení víka | Šrouby M6 torx z nerezové oceli s drážkou | Návod k instalaci | Montáž na stěnu |
| Standardy | DIN EN 45545-2 | Provedení povrchu | Práškově lakované |
| Odolnost proti nárazu | Standardní verze 10 J | Stupeň krytí | IP66, IP67, IP68 |
| Základní materiál | Hliník AISi12 | Materiál těsnění | Silikon |
| Utahovací moment šroubů víka | 2.5 Nm | Integrovaní upevnění | Závitové otvory M5 |
| Připojení krytu | Otvory 6 mm | Materiál těsnění víka | Silikon |
| Stupeň krytí (UL) | Type 4, Type 4X | Víko - počet šroubů | 4 |

KLIPPON K42 VMO RAL7001

Weidmüller Interface GmbH & Co. KG
Klingenbergstraße 26
D-32758 Detmold
Germany

www.weidmueller.com

Technické údaje

| | | | |
|-----------------------------|--------|---------------|---|
| Přístupové otevírání: šířka | 132 mm | Víko | Ano |
| Přístupové otevírání: výška | 132 mm | Místa využití | Zpracovatelský průmysl, Doprava, Lodní strojírenství, Balicí průmysl, Přístavní zařízení, Výroba strojů |

Číslo certifikátů, kryt

| | | | |
|---------------------------------|------------------------------|--------------------------|-------|
| Prohlášení o shodě č. (DoC LVD) | DE PS2410 160412 001ISS03 | DEF Podmínky osvědčení | cULus |
|---------------------------------|------------------------------|--------------------------|-------|

Klasifikace

| | | | |
|-------------|-------------|-------------|-------------|
| ETIM 8.0 | EC000261 | ETIM 9.0 | EC000261 |
| ETIM 10.0 | EC000261 | ECLASS 14.0 | 27-18-01-01 |
| ECLASS 15.0 | 27-18-01-01 | | |

KLIPPON K42 VMO RAL7001

Weidmüller Interface GmbH & Co. KG
 Klingenbergstraße 26
 D-32758 Detmold
 Germany

www.weidmueller.com

Příslušenství

Klippon® K - Pant



Systémové příslušenství pro konstrukční řadu krytů Klippon® K umožňuje snadné přizpůsobení krytu pro splnění specifických požadavků jakéhokoliv použití.

- DIN lišty TS 35 a TS15
- Montážní desky
- Závěsy
- Držák na montáž na zeď

Společnost Weidmüller může tuto skříň dodat podle specifikací zákazníka - vybavenou všemi potřebnými svorkami a kabelovými průchodkami.

Všeobecné objednací údaje

| | | |
|------------|----------------------------|--|
| Typ | HG K+POK | Verze |
| Číslo | 1580360000 | Klippon POK (prázdňá polyesterová skříň), Externí spoj, Závěs, |
| objednávky | | Základní materiál: Hliník AlSi12, Stříbrná |
| GTIN (EAN) | 4008190203542 | |
| Množství | 1 ST | |

Rozpěrka



Nerezové ocelové rozpěrky ve třech délkách pro zvětšení vzdálenosti montážními lištami nebo lištami DIN a zadní stěnou krytu.

Všeobecné objednací údaje

| | | |
|------------|----------------------------|---|
| Typ | SP M6 15 MSZN | Verze |
| Číslo | 3896100000 | Klippon EB (Essential Box), Rozpěrka, Výška: 11.2 mm, Šířka: 10 mm, |
| objednávky | | Hloubka: 15 mm, Základní materiál: Ocel, Stříbrná |
| GTIN (EAN) | 4008190857851 | |
| Množství | 2 ST | |
| Typ | SP M6 20 MSZN | Verze |
| Číslo | 3896200000 | Klippon EB (Essential Box), Rozpěrka, Výška: 11.2 mm, Šířka: 10 mm, |
| objednávky | | Hloubka: 20 mm, Základní materiál: Ocel, Stříbrná |
| GTIN (EAN) | 4008190850234 | |
| Množství | 2 ST | |
| Typ | SP M6 30 MSZN | Verze |
| Číslo | 3896300000 | Klippon EB (Essential Box), Rozpěrka, Výška: 11.2 mm, Šířka: 10 mm, |
| objednávky | | Hloubka: 30 mm, Základní materiál: Ocel, Stříbrná |
| GTIN (EAN) | 4008190850241 | |
| Množství | 2 ST | |

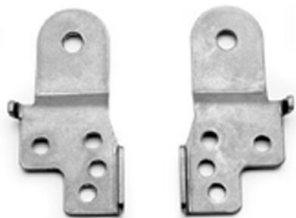
KLIPPON K42 VMO RAL7001

Weidmüller Interface GmbH & Co. KG
 Klingenbergstraße 26
 D-32758 Detmold
 Germany

www.weidmueller.com

Příslušenství

Klippon® K - Držák na montáž na zed'



Systémové příslušenství pro konstrukční řadu krytů Klippon® K umožňuje snadné přizpůsobení krytu pro splnění specifických požadavků jakéhokoliv použití.

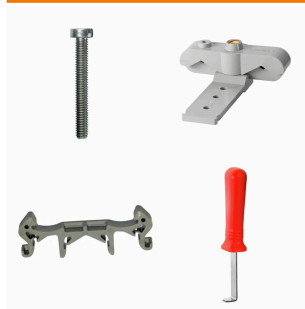
- DIN lišty TS 35 a TS15
- Montážní desky
- Závěsy
- Držák na montáž na zed'

Společnost Weidmüller může tuto skříň dodat podle specifikací zákazníka - vybavenou všemi potřebnými svorkami a kabelovými průchodkami.

Všeobecné objednací údaje

| | | |
|------------|----------------------------|--|
| Typ | KLIPPON K MF KIT 25 | Verze |
| Číslo | 9527590000 | Klippon K (prázdná hliníková skříň), Montážní patka, Upevňovací oka, |
| objednávky | | Výška: 70 mm, Šířka: 33.5 mm, Hloubka: 12 mm, Základní materiál: |
| GTIN (EAN) | 4032248014071 | Nerezavějící ocel 1.4301, Stříbrná |
| Množství | 1 ST | |

Montážní podpěra

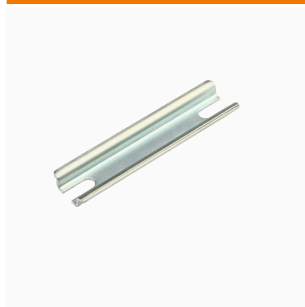


Nabízíme široké portfolio montážní podpory pro snadnou manipulaci s našimi produkty a jejich doplňování. Od různých nástrojů po izolační objímky a různé šrouby se naše komponenty navzájem doplňují až do posledního detailu, čímž usnadňují montáž v souladu s příslušnými normami a ochrannými předpisy.

Všeobecné objednací údaje

| | | |
|------------|----------------------------|---|
| Typ | FKSC M5X8 D9/SW2.5 | Verze |
| Číslo | 0295900000 | SAK řada, Šroub s vnitřním šestihranem, Šrouby, Počet pólů: 1 |
| objednávky | | |
| GTIN (EAN) | 4008190133337 | |
| Množství | 50 ST | |

TS 15



Systémové příslušenství pro konstrukční řadu krytů Klippon® K umožňuje snadné přizpůsobení krytu pro splnění specifických požadavků jakéhokoliv použití.

- DIN lišty TS 35 a TS15
- Montážní desky
- Závěsy
- Držák na montáž na zed'

Společnost Weidmüller může tuto skříň dodat podle specifikací zákazníka - vybavenou všemi potřebnými svorkami a kabelovými průchodkami.

KLIPPON K42 VMO RAL7001

Weidmüller Interface GmbH & Co. KG
 Klingenbergstraße 26
 D-32758 Detmold
 Germany

www.weidmueller.com

Příslušenství

Všeobecné objednací údaje

| | | |
|------------|----------------------------|--|
| Typ | TS15 ST 120 K42 | Verze |
| Číslo | 8000135661 | Nosná lišta, TS 15, Šířka: 120 mm, Lišta, Ocel, pozinkovaný a pasivovaný |
| objednávky | | |
| GTIN (EAN) | 4099987101363 | |
| Množství | 1 ST | |

Hloubka 15 mm



Systémové příslušenství pro konstrukční řadu krytů Klippon® K umožňuje snadné přizpůsobení krytu pro splnění specifických požadavků jakéhokoliv použití.

- DIN lišty TS 35 a TS15
- Montážní desky
- Závěsy
- Držák na montáž na zeď

Společnost Weidmüller může tuto skříň dodat podle specifikací zákazníka - vybavenou všemi potřebnými svorkami a kabelovými průchodkami.

Všeobecné objednací údaje

| | | |
|------------|----------------------------|--|
| Typ | TS35X15 ST 120 K42 | Verze |
| Číslo | 8000135662 | Nosná lišta, TS 35 x 15, Šířka: 120 mm, bez slotu, se slotem, Ocel, pozinkovaný a pasivovaný |
| objednávky | | |
| GTIN (EAN) | 4099987089968 | |
| Množství | 1 ST | |

Hloubka 7,5 mm



Systémové příslušenství pro konstrukční řadu krytů Klippon® K umožňuje snadné přizpůsobení krytu pro splnění specifických požadavků jakéhokoliv použití.

- DIN lišty TS 35 a TS15
- Montážní desky
- Závěsy
- Držák na montáž na zeď

Společnost Weidmüller může tuto skříň dodat podle specifikací zákazníka - vybavenou všemi potřebnými svorkami a kabelovými průchodkami.

Všeobecné objednací údaje

| | | |
|------------|----------------------------|--|
| Typ | TS35X7.5 ST 120 K42 | Verze |
| Číslo | 8000135673 | Nosná lišta, TS 35 x 7,5, Šířka: 120 mm, se slotem, Ocel, pozinkovaný a pasivovaný |
| objednávky | | |
| GTIN (EAN) | 4099987090070 | |
| Množství | 1 ST | |