

## IE-SW-BLB-08-8GTPOE

**Weidmüller Interface GmbH & Co. KG**

Klingenbergstraße 26

D-32758 Detmold

Germany

[www.weidmueller.com](http://www.weidmueller.com)



Features of BasicLine series B Power-over-Ethernet unmanaged switches

- Variants with 4 or 8 IEEE 802.3af/at/bt compliant PoE ports (up to 60 watt power output per PoE port) up to 144 watt total power budget
- Integrated DC/DC converter for providing PoE voltage to PDs over the entire PSE input voltage range from 12 to 57 V DC
- Models supporting Gigabit Ethernet including Jumbo Frame support for applications with high demand on bandwidth and latency
- Optimized DIN-rail clip as well as PUSH IN Connectors for fast and easy installation
- Suitable for use in any environment thanks to a large number of certifications
- Reliable operation due to redundant voltage inputs, fault relay and LED diagnostics

### Všeobecné objednací údaje

Verze	Síťový spínač, neřízený PoE, Gigabit Ethernet, Počet portů: 8x RJ45 PoE++, IP30, -40 °C...75 °C
Číslo objednávky	<a href="#">2908230000</a>
Typ	IE-SW-BLB-08-8GTPOE
GTIN (EAN)	4099986848207
Množství	1 items

## Technické údaje

### Osvědčení

Schválení



ROHS	Shoda
UL File Number Search	<a href="#">Web UL</a>
Číslo certifikátu (cULusEX)	E223527

### Rozměry a hmotnosti

Hloubka	95 mm	Hloubka (v palcích)	3.7401 inch
Výška	144 mm	Výška (v palcích)	5.6693 inch
Šířka	44 mm	Šířka (v palcích)	1.7323 inch
Čistá hmotnost	674 g		

### Teploty

Skladovací teplota	-40 °C...85 °C	Provozní teplota	-40 °C...75 °C
Vlhkost	5 až 95 % (bez kondenzace)		

### Charakteristika přepínače

Velikost tabulky MAC	4 K	Velikost zásobníku paketu	1.5 Mbit
Základní deska šířky pásma	1.6 Gbit/s	Podpora jumbo rámců	do 9 KB

### Elektrické napájení

Ochrana před záměnou polarity	Ano	
Napájecí napětí	2 redundantní vstupy	
Ochrana proti proudu při přetížení	Ano	
Typ připojení	1 blok svorek o 6 kontaktech s možností demontáže	
Rozsah napájecího napětí	Typ napětí	DC
	Napětí, min.	12 V
	Napětí, max.	57 V
Aktuální spotřeba	Napětí	12 V
	Typ napětí	DC
	Spotřeba proudu s napájeným zařízením (PD)	6.88 A
	Spotřeba proudu bez napájeného zařízení (PD)	540 mA
	Napětí	24 V
	Typ napětí	DC
	Spotřeba proudu s napájeným zařízením (PD)	5.89 A
	Spotřeba proudu bez napájeného zařízení (PD)	600 mA
	Napětí	48 V
	Typ napětí	DC
	Spotřeba proudu s napájeným zařízením (PD)	3.32 A
Spotřeba proudu bez napájeného zařízení (PD)	140 mA	

### Funkce správy

Filtr síťového provozu	Kvalita služby (QoS), Class of Service (CoS), Type of Service (ToS), Differentiated Services Code Point (DSCP),	Podpora průmyslového protokolu	Zařízení PROFINET podle třídy shody A
------------------------	---	--------------------------------	--

### Technické údaje

www.weidmueller.com

Filtrování rámců MAC  
(blokování rámců LLDP)

#### MTBF

MTBF	Podle normy	Telcordia SR-332
	Doba provozu (hodin), min.	565005 h
	Teplota okolí	25 °C

#### Napájení přes Ethernet (PoE)

Výstupní výkon PoE	Standardní	IEEE 802.3af
	Výstupní výkon	15.4 W
	Standardní	IEEE 802.3at
	Výstupní výkon	30 W
	Standardní	IEEE 802.3bt
	Výstupní výkon	60 W
Výstupní proud PoE	Standardní	IEEE 802.3af
	Standardní	IEEE 802.3at
	Standardní	IEEE 802.3bt
Celkový rozpočet výkonu PoE	Typ napětí	DC
	Napětí, min.	12 V
	Napětí, max.	23.9 V
	Rozpočet výkonu	60 W
	Typ napětí	DC
	Napětí, min.	24 V
	Napětí, max.	47.9 V
	Rozpočet výkonu	120 W
	Typ napětí	DC
	Napětí, min.	48 V
	Napětí, max.	57 V
	Rozpočet výkonu	144 W
Přiřazení kontaktů PoE	Mode A: Pin 1, 2 (V-); Pin 3, 6 (V+); Alternative A; MDI-X / Mode B: Pin 4, 5 (V+); Pin 7, 8 (V-); Alternative B; MDI-X	

#### Podmínky prostředí

Provozní teplota, max.	75 °C	
Provozní teplota, min.	-40 °C	
Vlhkost	5 až 95 % (bez kondenzace)	
Skladovací teplota, max.	85 °C	
Skladovací teplota, min.	-40 °C	
Provozní nadmořská výška	Nadmořská výška, max.	2000 m
	Poznámka	v souladu s UL

#### Rozhraní

RJ45 porty	10/100/1000BaseT(X), auto negotiation, Plně/Half-duplex režim, Auto MDI/MDI-X port	DIP přepínač funkce	QoS (zap/vyp), Aktivace/deaktivace ochrany vysílání před bouří, Filtrace rámců MAC (zapnuto/vypnuto), Aktivace/deaktivace IEEE 802.3az energeticky účinného Ethernetu, 2x pro zapnutí/vypnutí alarmu závady napájení, přes relé
Kontakt alarmu	1releový výstup s proudovou kapacitou 1 A při 24 V DC	Signalizační kontakt	1releový výstup s proudovou kapacitou 1 A při 24 V DC

## IE-SW-BLB-08-8GTPOE

**Weidmüller Interface GmbH & Co. KG**

Klingenbergstraße 26

D-32758 Detmold

Germany

www.weidmueller.com

## Technické údaje

Počet portů	8x RJ45 PoE++	Ukazatel LED	Kontrolka LED napájení: PWR1, PWR2, Port LED: LNK/ACT, 10/100/1000M (RJ45 port)
-------------	---------------	--------------	---

### Shoda a schválení EMC

Volný pád	Podle IEC 60068-2-31	Normy EMC	EN IEC 61000-6-2, EN IEC 61000-6-4, FCC Part 15 Subpart B Class A, IEC 61000-4-2 ESD: Contact: 6 kV; Air: 8 kV, IEC 61000-4-3 RS: 80 MHz to 1 Ghz: 10 V/m, IEC 61000-4-3 RS: 1.4 GHz to 6 Ghz: 3 V/m, IEC 61000-4-4 EFT: Power: 4 kV; Signal: 2 kV, IEC 61000-4-5 Surge: Power: 2 kV; Signal: 2 kV, IEC 61000-4-6 CS: 10 Vrms, IEC 61000-4-8 PFMF: 30 A/m
Vibrace	podle IEC 60068-2-6	Otřes	podle IEC 60068-2-27
Bezpečnostní norma	UL 61010-1, UL 61010-2-201		

### Technické údaje

Hlavní materiál krytu	Kov	Typ montáže	DIN lišta
Stupeň krytí	IP30	Rychlost	Gigabit Ethernet
Přepínač	neřízený PoE		

### Záruka

Časový interval	5 let		
-----------------	-------	--	--

### Klasifikace

ETIM 8.0	EC000734	ETIM 9.0	EC000734
ETIM 10.0	EC000734	ECLASS 14.0	19-17-04-10
ECLASS 15.0	19-17-04-10		

## Příslušenství

### Souprava pro montáž na 19" stojan

- Pro montáž zařízení určených na DIN lištu do 19" stojanů



### Všeobecné objednací údaje

Typ	RM-KIT	Verze
Číslo	<a href="#">1241440000</a>	Kit for 19"-rack mounting
objednávky		
GTIN (EAN)	4050118029154	
Množství	1 ST	

### Montážní sada pro montáž na zeď (konstrukční řady BasicLine B)



Montážní sada pro upevnění na zeď (konstrukční řady BasicLine B):

Montážní souprava pro volitelné upevnění DIN lištových komponentů průmyslového Ethernetu na zeď konstrukční řady BasicLine B.

IE-UPEVNĚNÍ-NA-ZEĎ-SADA-MODEL-A pro použití s:

- Průmyslové Ethernetové přepínače řady IE-SW- BLB05/BLB08/BLB10

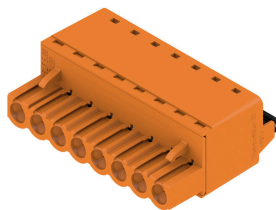
IE-UPEVNĚNÍ-NA-ZEĎ-SADA-MODEL-B pro použití s:

- Průmyslové Ethernetové přepínače řady IE-SW- BLB16/BLB18/BLB24

### Všeobecné objednací údaje

Typ	IE-WALLMOUNT-KIT-MODEL-B	Verze
Číslo	<a href="#">3032770000</a>	Kit for wall mounting
objednávky		
GTIN (EAN)	4099986984523	
Množství	1 ST	

## BLF 5.08HC/180 SN



Stejně spolehlivý jako miliónkrát osvědčený originál, ale s inovativními drobnostmi:

BLF 5,08HC PUSH IN verze konektoru samice BLZP 5,08HC se neliší jen v systému připojení; je také kompaktnější. Inovativní pružinový systém připojení PUSH IN společnosti Weidmüller představuje budoucnost snadného připojení vodičů bez potřeby náradí. HC = Vysoký proud.

Co se všestrannosti týče, BLF 5,08HC jí poskytuje stejně, jako jeho předchůdce:

- 3 ozkoušené směry vývodu vodiče poskytují obvyklou flexibilitu pro řešení zaměřená na aplikaci
- 4 varianty příruby a patentovaná uvolňovací západka umožňují založení konceptu zamykání na požadavcích uživatele
- Použití kombinace BLF 5,08HC a SL 5,08HC dociluje maximálních jmenovitých specifikací

## Všeobecné objednávací údaje

Typ	BLF 5.08HC/06/180 SN BK...	Verze
Číslo	<a href="#">1013470000</a>	Zásuvný konektor PCB plug in, zdířka, 5.08 mm, Počet pólů: 6, 180°,
objednávky		Připojení PUSH IN s akčním členem, Upínací rozsah, max. : 3.31 mm²,
GTIN (EAN)	4032248721627	Box
Množství	60 ST	