

IE-SW-BLB-08-8GTPOE

Weidmüller Interface GmbH & Co. KG

Klingenbergstraße 26

D-32758 Detmold

Germany

www.weidmueller.com



Features of BasicLine series B Power-over-Ethernet unmanaged switches

- Variants with 4 or 8 IEEE 802.3af/at/bt compliant PoE ports (up to 60 watt power output per PoE port) up to 144 watt total power budget
- Integrated DC/DC converter for providing PoE voltage to PDs over the entire PSE input voltage range from 12 to 57 V DC
- Models supporting Gigabit Ethernet including Jumbo Frame support for applications with high demand on bandwidth and latency
- Optimized DIN-rail clip as well as PUSH IN Connectors for fast and easy installation
- Suitable for use in any environment thanks to a large number of certifications
- Reliable operation due to redundant voltage inputs, fault relay and LED diagnostics

Všeobecné objednací údaje

Verze	Síťový spínač, neřízený PoE, Gigabit Ethernet, Počet portů: 8x RJ45 PoE++, IP30, -40 °C...75 °C
Číslo objednávky	2908230000
Typ	IE-SW-BLB-08-8GTPOE
GTIN (EAN)	4099986848207
Množství	1 items

Technické údaje

Osvědčení

Schválení



ROHS	Shoda
UL File Number Search	Web UL
Č. osvědčení (cULus)	E141197
Číslo certifikátu (cULusEX)	E223527

Rozměry a hmotnosti

Hloubka	95 mm	Hloubka (v palcích)	3.7401 inch
Výška	144 mm	Výška (v palcích)	5.6693 inch
Šířka	44 mm	Šířka (v palcích)	1.7323 inch
Čistá hmotnost	674 g		

Teploty

Skladovací teplota	-40 °C...85 °C	Provozní teplota	-40 °C...75 °C
Vlhkost	5 až 95 % (bez kondenzace)		

Shoda produktu s prostředím

Stav souladu se směrnicí RoHS	V souladu s výjimkou
Výjimka ze směrnice RoHS (je-li použitelné/známo)	7a, 7c1
REACH SVHC	Lead 7439-92-1, Lead monoxide 1317-36-8
SCIP	aa4e94ed-b5d0-4245-91e3-1adf29647214

Charakteristika přepínače

Velikost tabulky MAC	4 K	Velikost zásobníku paketu	1.5 Mbit
Základní deska šířky pásma	1.6 Gbit/s	Podpora jumbo rámců	do 9 KB

Elektrické napájení

Ochrana před záměnou polarity	Ano	
Napájecí napětí	2 redundantní vstupy	
Ochrana proti proudu při přetížení	Ano	
Typ připojení	1 blok svorek o 6 kontaktech s možností demontáže	
Rozsah napájecího napětí	Typ napětí	DC
	Napětí, min.	12 V
	Napětí, max.	57 V
Aktuální spotřeba	Napětí	12 V
	Typ napětí	DC
	Spotřeba proudu s napájeným zařízením (PD)	6.88 A
	Spotřeba proudu bez napájeného zařízení (PD)	540 mA
	Napětí	24 V
	Typ napětí	DC
	Spotřeba proudu s napájeným zařízením (PD)	5.89 A

Technické údaje

Spotřeba proudu bez napájeného zařízení (PD)	600 mA
Napětí	48 V
Typ napětí	DC
Spotřeba proudu s napájeným zařízením (PD)	3.32 A
Spotřeba proudu bez napájeného zařízení (PD)	140 mA

Funkce správy

Filtr síťového provozu	Kvalita služby (QoS), Class of Service (CoS), Type of Service (ToS), Differentiated Services Code Point (DSCP), Filtrování rámců MAC (blokování rámců LLDP)	Podpora průmyslového protokolu	Zařízení PROFINET podle třídy shody A
------------------------	---	--------------------------------	--

MTBF

MTBF	Podle normy	Telcordia SR-332
	Doba provozu (hodin), min.	565005 h
	Teplota okolí	25 °C

Napájení přes Ethernet (PoE)

Výstupní výkon PoE	Standardní	IEEE 802.3af	
	Výstupní výkon	15.4 W	
	Standardní	IEEE 802.3at	
	Výstupní výkon	30 W	
	Standardní	IEEE 802.3bt	
Výstupní proud PoE	Výstupní výkon	60 W	
	Standardní	IEEE 802.3af	
	Standardní	IEEE 802.3at	
	Standardní	IEEE 802.3bt	
	Celkový rozpočet výkonu PoE	Typ napětí	DC
Napětí, min.		12 V	
Napětí, max.		23.9 V	
Rozpočet výkonu		60 W	
Typ napětí		DC	
Napětí, min.		24 V	
Napětí, max.		47.9 V	
Rozpočet výkonu		120 W	
Typ napětí		DC	
Napětí, min.		48 V	
Napětí, max.		57 V	
Rozpočet výkonu		144 W	
Přiřazení kontaktů PoE		Mode A: Pin 1, 2 (V-); Pin 3, 6 (V+); Alternative A; MDI-X / Mode B: Pin 4, 5 (V+); Pin 7, 8 (V-); Alternative B; MDI-X	

Podmínky prostředí

Provozní teplota, max.	75 °C	
Provozní teplota, min.	-40 °C	
Vlhkost	5 až 95 % (bez kondenzace)	
Skladovací teplota, max.	85 °C	
Skladovací teplota, min.	-40 °C	
Provozní nadmořská výška	Nadmořská výška, max.	2000 m
	Poznámka	v souladu s UL

Technické údaje

Rozhraní

RJ45 porty	10/100/1000BaseT(X), auto negotiation, Plně/Half-duplex režim, Auto MDI/MDI-X port	DIP přepínač funkce	QoS (zap/vyp), Aktivace/deaktivace ochrany vysílání před bouří, Filtrace rámců MAC (zapnuto/vypnuto), Aktivace/deaktivace IEEE 802.3az energeticky účinného Ethernetu, 2x pro zapnutí/vypnutí alarmu závady napájení, přes relé
Kontakt alarmu	1 releový výstup s proudovou kapacitou 1 A při 24 V DC	Signalizační kontakt	1 releový výstup s proudovou kapacitou 1 A při 24 V DC
Počet portů	8x RJ45 PoE++	Ukazatel LED	Kontrolka LED napájení: PWR1, PWR2, Port LED: LNK/ACT, 10/100/1000M (RJ45 port)

Shoda a schválení EMC

Volný pád	Podle IEC 60068-2-31	Normy EMC	EN IEC 61000-6-2, EN IEC 61000-6-4, FCC Part 15 Subpart B Class A, IEC 61000-4-2 ESD: Contact: 6 kV; Air: 8 kV, IEC 61000-4-3 RS: 80 MHz to 1 Ghz: 10 V/m, IEC 61000-4-3 RS: 1.4 GHz to 6 Ghz: 3 V/m, IEC 61000-4-4 EFT: Power: 4 kV; Signal: 2 kV, IEC 61000-4-5 Surge: Power: 2 kV; Signal: 2 kV, IEC 61000-4-6 CS: 10 Vrms, IEC 61000-4-8 PFMF: 30 A/m
Vibrace	podle IEC 60068-2-6	Otřes	podle IEC 60068-2-27
Bezpečnostní norma	UL 61010-1, UL 61010-2-201		

Technické údaje

Hlavní materiál krytu	Kov	Typ montáže	DIN lišta
Stupeň krytí	IP30	Rychlost	Gigabit Ethernet
Přepínač	neřízený PoE		

Záruka

Časový interval	5 let
-----------------	-------

Klasifikace

ETIM 8.0	EC000734	ETIM 9.0	EC000734
ETIM 10.0	EC000734	ECLASS 14.0	19-17-04-10
ECLASS 15.0	19-17-04-10		

IE-SW-BLB-08-8GTPOE

Weidmüller Interface GmbH & Co. KG
 Klingenbergstraße 26
 D-32758 Detmold
 Germany

www.weidmueller.com

Příslušenství

Souprava pro montáž na 19" stojan

- Pro montáž zařízení určených na DIN lištu do 19" stojanů



Všeobecné objednávací údaje

Typ	RM-KIT	Verze
Číslo	1241440000	Kit for 19"-rack mounting
objednávky		
GTIN (EAN)	4050118029154	
Množství	1 ST	

Montážní sada pro montáž na zeď (konstrukční řady BasicLine B)



Montážní sada pro upevnění na zeď (konstrukční řady BasicLine B):

Montážní souprava pro volitelné upevnění DIN lištových komponentů průmyslového Ethernetu na zeď konstrukční řady BasicLine B.

IE-UPEVNĚNÍ-NA-ZEĎ-SADA-MODEL-A pro použití s:

- Průmyslové Ethernetové přepínače řady IE-SW- BLB05/BLB08/BLB10

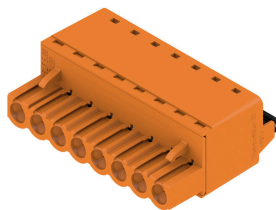
IE-UPEVNĚNÍ-NA-ZEĎ-SADA-MODEL-B pro použití s:

- Průmyslové Ethernetové přepínače řady IE-SW- BLB16/BLB18/BLB24

Všeobecné objednávací údaje

Typ	IE-WALLMOUNT-KIT-MODEL-B	Verze
Číslo	3032770000	Kit for wall mounting
objednávky		
GTIN (EAN)	4099986984523	
Množství	1 ST	

BLF 5.08HC/180 SN



Stejně spolehlivý jako miliónkrát osvědčený originál, ale s inovativními drobnostmi:

BLF 5,08HC PUSH IN verze konektoru samice BLZP 5,08HC se neliší jen v systému připojení; je také kompaktnější. Inovativní pružinový systém připojení PUSH IN společnosti Weidmüller představuje budoucnost snadného připojení vodičů bez potřeby náradí. HC = Vysoký proud.

Co se všestrannosti týče, BLF 5,08HC jí poskytuje stejně, jako jeho předchůdce:

- 3 ozkoušené směry vývodu vodiče poskytují obvyklou flexibilitu pro řešení zaměřená na aplikaci
- 4 varianty příruby a patentovaná uvolňovací západka umožňují založení konceptu zamykání na požadavcích uživatele
- Použití kombinace BLF 5,08HC a SL 5,08HC dociluje maximálních jmenovitých specifikací

Všeobecné objednací údaje

Typ	BLF 5.08HC/06/180 SN BK...	Verze
Číslo	1013470000	Zásuvný konektor PCB plug in, zdířka, 5.08 mm, Počet pólů: 6, 180°,
objednávky		Připojení PUSH IN s akčním členem, Upínací rozsah, max. : 3.31 mm²,
GTIN (EAN)	4032248721627	Box
Množství	60 ST	