

IE-SW-BLB-10-8GT-2GESFP

Weidmüller Interface GmbH & Co. KG

Klingenbergstraße 26

D-32758 Detmold

Germany

www.weidmueller.com



Vlastnosti přepínačů řady BasicLine B

- Podpora komunikace v reálném čase, např. v sítích PROFINET díky funkcím „Kvalita služeb“ a „Blokování rámců LLDP“ - „Třída shody PROFINET A“.
- Velké množství certifikací, které vyhovují jakýmkoli požadavkům na mechanické vlivy a elektromagnetickou kompatibilitu, ideální pro oblasti použití, jako je pobřeží, zpracovatelský průmysl nebo těžba
- Optimalizovaná svorka na lištu DIN a konektory PUSH IN pro rychlou a snadnou instalaci
- Pokrývá nejběžnější kombinace portů RJ45 a SFP pro flexibilní použití
- Vstup napájení AC/DC
- Dostupnost sítě se výrazně zvyšuje díky technologii Broadcast Storm Protection
- Energeticky účinný Ethernet a obaly bez plastů

Všeobecné objednací údaje

Verze	Síťový spínač, neřízený, Gigabit Ethernet, Počet portů: 8x RJ45, 2x 100/1000BaseSFP Slot, IP30, -40 °C...75 °C
Číslo objednávky	2908190000
Typ	IE-SW-BLB-10-8GT-2GESFP
GTIN (EAN)	4099986847811
Množství	1 items

Technické údaje

Osvědčení

Schválení



ROHS	Shoda
UL File Number Search	Web UL
Č. osvědčení (cULus)	E141197
Číslo certifikátu (cULusEX)	E223527

Rozměry a hmotnosti

Hloubka	85 mm	Hloubka (v palcích)	3.3464 inch
Výška	114 mm	Výška (v palcích)	4.4882 inch
Šířka	44 mm	Šířka (v palcích)	1.7323 inch
Čistá hmotnost	412 g		

Teploty

Skladovací teplota	-40 °C...85 °C	Provozní teplota	-40 °C...75 °C
Vlhkost	5 až 95 % (bez kondenzace)		

Shoda produktu s prostředím

Stav souladu se směrnicí RoHS	V souladu s výjimkou
Výjimka ze směrnice RoHS (je-li použitelné/známo)	7a, 7c1
REACH SVHC	Lead 7439-92-1, Lead monoxide 1317-36-8
SCIP	aa4e94ed-b5d0-4245-91e3-1adf29647214

Charakteristika přepínače

Prioritní fronty	4	Velikost tabulky MAC	4 K
Velikost zásobníku paketu	1.5 Mbit	Základní deska šířky pásma	20 Gbit/s
Podpora jumbo rámců	do 9 KB		

Elektrické napájení

Ochrana před záměnou polarity	Ano	
Spotřeba proudu	0.29 A	
Napájecí napětí	12/24/48 V DC, 24 V AC, 2 redundantní vstupy	
Ochrana proti proudu při přetížení	Ano	
Typ připojení	1 blok sverek o 4 kontaktech s možností demontáže	
Rozsah napájecího napětí	Typ napětí	DC
	Napětí, min.	9 V
	Napětí, max.	60 V
	Typ napětí	AC
	Napětí, min.	18 V
	Napětí, max.	30 V
Aktuální spotřeba	Napětí	24 V
	Proud	0.29 A

IE-SW-BLB-10-8GT-2GESFP

Weidmüller Interface GmbH & Co. KG
Klingenbergstraße 26
D-32758 Detmold
Germany

www.weidmueller.com

Technické údaje

		Typ napětí	DC
Funkce správy			
Filtr síťového provozu	Kvalita služby (QoS), Class of Service (CoS), Type of Service (ToS), Differentiated Services Code Point (DSCP), Filtrování rámců MAC (blokování rámců LLDP)	Podpora průmyslového protokolu	Zařízení PROFINET podle třídy shody A
MTBF			
MTBF	Podle normy	Telcordia SR-332	
	Doba provozu (hodin), min.	952 155 h	
	Vstupní napětí	24 V	
Podmínky prostředí			
Provozní teplota, max.	75 °C		
Provozní teplota, min.	-40 °C		
Vlhkost	5 až 95 % (bez kondenzace)		
Skladovací teplota, max.	85 °C		
Skladovací teplota, min.	-40 °C		
Provozní nadmořská výška	Nadmořská výška, max.	2000 m	
	Poznámka	v souladu s UL	
	Nadmořská výška, max.	6000 m	
	Poznámka	omezení naleznete v prohlášení výrobce o provozní nadmořské výšce v oddíle ke stažení	
Rozhraní			
Porty optických vláken	100/1000Base SFP slot	RJ45 porty	10/100/1000BaseT(X), auto negotiation, Plně/ Half-duplex režim, Auto MDI/MDI-X port
DIP přepínač funkce	QoS (zap/vyp), Aktivace/ deaktivace ochrany vysílání před bouří, Filtrace rámců MAC (zapnuto/vypnuto), Aktivace/deaktivace IEEE 802.3az energeticky účinného Ethernetu	Počet portů	8x RJ45, 2x 100/1000BaseSFP Slot
Ukazatel LED	Kontrolka LED napájení: PWR1, PWR2, Port LED: LNK/ACT, 10/100/1000M (RJ45 port), Kontrolka LED napájení: PWR FLT		
Shoda a schválení EMC			
Zóna rizika výbuchu	EN IEC 60079-0, EN IEC 60079-7, UL/cUL, třída I, sekce 2, skupiny A, B, C a D	Volný pád	Podle IEC 60068-2-31
Normy EMC	EN IEC 61000-6-2, EN IEC 61000-6-4, FCC Part 15 Subpart B Class A, IEC 61000-4-2 ESD: Contact: 6 kV; Air: 8 kV,	Schválení pro námořní provoz	ABS, BV, DNV, LR, RINA

IE-SW-BLB-10-8GT-2GESFP

Weidmüller Interface GmbH & Co. KG

Klingenbergstraße 26

D-32758 Detmold

Germany

www.weidmueller.com

Technické údaje

IEC 61000-4-3 RS: 80 MHz to 1 GHz: 10 V/m, IEC 61000-4-3 RS: 1.4 GHz to 6 GHz: 3 V/m, IEC 61000-4-4 EFT: Power: 4 kV; Signal: 2 kV, IEC 61000-4-5 Surge: Power: 2 kV; Signal: 2 kV, IEC 61000-4-6 CS: 10 Vrms, IEC 61000-4-8 PFMF: 30 A/m

Vibrace	podle IEC 60068-2-6	Otřes	podle IEC 60068-2-27
Odeslat použití	Čekání na schválení DNV, BV, ABS, LR, RINA	Bezpečnostní norma	UL 61010-1, UL 61010-2-201

Technické údaje

Hlavní materiál krytu	Kov	Typ montáže	DIN lišta
Stupeň krytí	IP30	Rychlost	Gigabit Ethernet
Přepínač	neřízený		

Technologie

Přepínání dat	Uložit a vpřed	Řízení toku	IEEE 802.3x řízení toku
Standardně	IEEE 802.3 for 10BASE-T, IEEE 802.3ab for 1000BASE-T, IEEE 802.3x for flow control, IEEE 802.3az Energy-Efficient Ethernet, IEEE 802.1p for Class of Service / Quality of Service (CoS/QoS), IEEE 802.3u for 100BaseT(X) and 100BaseFX, IEEE 802.3z for 1000BASE-X		

Záruka

Časový interval	5 let
-----------------	-------

Klasifikace

ETIM 8.0	EC000734	ETIM 9.0	EC000734
ETIM 10.0	EC000734	ECLASS 14.0	19-17-04-02
ECLASS 15.0	19-17-04-02		

IE-SW-BLB-10-8GT-2GESFP

Weidmüller Interface GmbH & Co. KG
 Klingenbergstraße 26
 D-32758 Detmold
 Germany

www.weidmueller.com

Příslušenství

Vysílač s přijímačem SFP (pro použití s spínače konstrukční řady Eco-, Advanced-, Substation a BasicLine B)



Funkce řady vysílače-přijímače SFP

- Velká variabilita typů vysílačů-přijímačů pro několik přenosových rychlostí (až 10 Gigabit Ethernet) a vzdáleností (až 60 km)
- Modely BiDi SFP pro komunikaci prostřednictvím jednoho vlákna
- Snadné řízení stavu vysílače-přijímače díky podpoře Digitálního diagnostického monitorování (DDM)
- Okamžitě připojitelné (za provozu)
- Laserový výrobek třídy 1, odpovídá normě EN 60825-1
- Použitelné pro přepínače Eco, Advanced a SubstationLine

Všeobecné objednávací údaje

Typ	IE-SFP-1FE-MM-2	Verze
Číslo	2682450000	SFP radiostanice, 100 Mbps, Multimode, LC-Duplex, 4 km, -40 °C...85 °C
objednávky		°C
GTIN (EAN)	4050118692266	
Množství	1 ST	
Typ	IE-SFP-1FE-SM-30	Verze
Číslo	2682460000	SFP radiostanice, 100 Mbps, Singlemode, LC-Duplex, 30 km, -40 °C...85 °C
objednávky		°C...85 °C
GTIN (EAN)	4050118692259	
Množství	1 ST	
Typ	IE-SFP-1FE-SM-60	Verze
Číslo	2682470000	SFP radiostanice, 100 Mbps, Singlemode, LC-Duplex, 60 km, -40 °C...85 °C
objednávky		°C...85 °C
GTIN (EAN)	4050118692242	
Množství	1 ST	
Typ	IE-SFP-1GE-MM-05	Verze
Číslo	2682480000	SFP radiostanice, 1000 Mbps, Multimode, LC-Duplex, 0,5 km, -40 °C...85 °C
objednávky		°C...85 °C
GTIN (EAN)	4050118692235	
Množství	1 ST	
Typ	IE-SFP-1GE-MM-2	Verze
Číslo	2682490000	SFP radiostanice, 1000 Mbps, Multimode, LC-Duplex, 2 km, -40 °C...85 °C
objednávky		°C...85 °C
GTIN (EAN)	4050118692228	
Množství	1 ST	
Typ	IE-SFP-1GE-SM-10	Verze
Číslo	2682500000	SFP radiostanice, 1000 Mbps, Singlemode, LC-Duplex, 10 km, -40 °C...85 °C
objednávky		°C...85 °C
GTIN (EAN)	4050118692211	
Množství	1 ST	
Typ	IE-SFP-1GE-SM-40	Verze
Číslo	2682510000	SFP radiostanice, 1000 Mbps, Singlemode, LC-Duplex, 40 km, -40 °C...85 °C
objednávky		°C...85 °C
GTIN (EAN)	4050118692204	
Množství	1 ST	

IE-SW-BLB-10-8GT-2GESFP

Weidmüller Interface GmbH & Co. KG
Klingenbergstraße 26
D-32758 Detmold
Germany

www.weidmueller.com

Příslušenství

Typ	IE-SFP-1GE-SM-10-BIDI-T...	Verze
Číslo	2682520000	SFP radiostanice, 1000 Mbps, Singlemode BiDi, LC-Simplex, 10 km,
objednávky		-40 °C...85 °C
GTIN (EAN)	4050118692198	
Množství	1 ST	
Typ	IE-SFP-1GE-SM-10-BIDI-T...	Verze
Číslo	2682530000	SFP radiostanice, 1000 Mbps, Singlemode BiDi, LC-Simplex, 10 km,
objednávky		-40 °C...85 °C
GTIN (EAN)	4050118692181	
Množství	1 ST	
Typ	IE-SFP-1GE-SM-20-BIDI-T...	Verze
Číslo	2682540000	SFP radiostanice, 1000 Mbps, Singlemode BiDi, LC-Simplex, 20 km,
objednávky		-40 °C...85 °C
GTIN (EAN)	4050118692174	
Množství	1 ST	
Typ	IE-SFP-1GE-SM-20-BIDI-T...	Verze
Číslo	2682550000	SFP radiostanice, 1000 Mbps, Singlemode BiDi, LC-Simplex, 20 km,
objednávky		-40 °C...85 °C
GTIN (EAN)	4050118692167	
Množství	1 ST	

Souprava pro montáž na 19" stojan

- Pro montáž zařízení určených na DIN lištu do 19" stojanů



Všeobecné objednací údaje

Typ	RM-KIT	Verze
Číslo	1241440000	Kit for 19"-rack mounting
objednávky		
GTIN (EAN)	4050118029154	
Množství	1 ST	

Montážní sada pro montáž na zeď (konstrukční řady BasicLine B)



- Montážní sada pro upevnění na zeď (konstrukční řady BasicLine B):
Montážní souprava pro volitelné upevnění DIN lištových komponentů průmyslového Ethernetu na zeď konstrukční řady BasicLine B.
- IE-UPEVNĚNÍ-NA-ZEĎ-SADA-MODEL-A pro použití s:
- Průmyslové Ethernetové přepínače řady IE-SW- BLB05/BLB08/BLB10
- IE-UPEVNĚNÍ-NA-ZEĎ-SADA-MODEL-B pro použití s:
- Průmyslové Ethernetové přepínače řady IE-SW- BLB16/BLB18/BLB24

IE-SW-BLB-10-8GT-2GESFP

Weidmüller Interface GmbH & Co. KG
 Klingenbergstraße 26
 D-32758 Detmold
 Germany

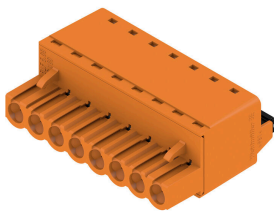
www.weidmueller.com

Příslušenství

Všeobecné objednací údaje

Typ	IE-WALLMOUNT-KIT-MODEL-A	Verze
Číslo	3032760000	Kit for wall mounting
objednávky		
GTIN (EAN)	4099986984516	
Množství	1 ST	

BLF 5.08HC/180 SN



Stejně spolehlivý jako miliónkrát osvědčený originál, ale s inovativními drobnostmi:

BLF 5,08HC PUSH IN verze konektoru samice BLZP 5,08HC se neliší jen v systému připojení; je také kompaktnější. Inovativní pružinový systém připojení PUSH IN společnosti Weidmüller představuje budoucnost snadného připojení vodičů bez potřeby náradí. HC = Vysoký proud.

Co se všestrannosti týče, BLF 5,08HC jí poskytuje stejně, jako jeho předchůdce:

- 3 ozkoušené směry vývodu vodiče poskytují obvyklou flexibilitu pro řešení zaměřená na aplikaci
- 4 varianty příruby a patentovaná uvolňovací západka umožňují založení konceptu zamykání na požadavcích uživatele
- Použití kombinace BLF 5,08HC a SL 5,08HC docílí maximálních jmenovitých specifikací

Všeobecné objednací údaje

Typ	BLF 5.08HC/04/180 SN BK...	Verze
Číslo	1013450000	Zásuvný konektor PCB plug in, zdířka, 5.08 mm, Počet pólů: 4, 180°.
objednávky		Připojení PUSH IN s akčním členem, Upínací rozsah, max. : 3.31 mm²,
GTIN (EAN)	4032248721603	Box
Množství	90 ST	