

## IE-SW-BLB-05-4GT-1GESFP

**Weidmüller Interface GmbH & Co. KG**  
 Klingenbergstraße 26  
 D-32758 Detmold  
 Germany

www.weidmueller.com



### Vlastnosti přepínačů řady BasicLine B

- Podpora komunikace v reálném čase, např. v sítích PROFINET díky funkcím „Kvalita služeb“ a „Blokování rámců LLDP“ - „Třída shody PROFINET A“.
- Velké množství certifikací, které vyhovují jakýmkoli požadavkům na mechanické vlivy a elektromagnetickou kompatibilitu, ideální pro oblasti použití, jako je pobřeží, zpracovatelský průmysl nebo těžba
- Optimalizovaná svorka na lištu DIN a konektory PUSH IN pro rychlou a snadnou instalaci
- Pokrývá nejběžnější kombinace portů RJ45 a SFP pro flexibilní použití
- Vstup napájení AC/DC
- Dostupnost sítě se výrazně zvyšuje díky technologii Broadcast Storm Protection
- Energeticky účinný Ethernet a obaly bez plastů

### Všeobecné objednací údaje

|                  |  |
|------------------|--|
| Verze            | Síťový spínač, neřízený, Gigabit Ethernet, Počet portů: 4x RJ45, 1x 100/1000BaseSFP Slot, IP30, -40 °C...75 °C |
| Číslo objednávky | <a href="#">2908180000</a>   |
| Typ              | IE-SW-BLB-05-4GT-1GESFP  |
| GTIN (EAN)       | 4099986848139  |
| Množství         | 1 items  |

## Technické údaje

### Osvědčení

Schválení



|                             |                        |
|-----------------------------|------------------------|
| ROHS                        | Shoda                  |
| UL File Number Search       | <a href="#">Web UL</a> |
| Č. osvědčení (cULus)        | E141197                |
| Číslo certifikátu (cULusEX) | E223527                |

### Rozměry a hmotnosti

|                |        |                     |             |
|----------------|--------|---------------------|-------------|
| Hloubka        | 85 mm  | Hloubka (v palcích) | 3.3464 inch |
| Výška          | 114 mm | Výška (v palcích)   | 4.4882 inch |
| Šířka          | 26 mm  | Šířka (v palcích)   | 1.0236 inch |
| Čistá hmotnost | 426 g  |                     |             |

### Teploty

|                    |                            |                  |                |
|--------------------|----------------------------|------------------|----------------|
| Skladovací teplota | -40 °C...85 °C             | Provozní teplota | -40 °C...75 °C |
| Vlhkost            | 5 až 95 % (bez kondenzace) |                  |                |

### Shoda produktu s prostředím

|   |   |
|---|---|
| Stav souladu se směrnicí RoHS                     | V souladu s výjimkou                    |
| Výjimka ze směrnice RoHS (je-li použitelné/známo) | 7a, 7c1                                 |
| REACH SVHC  | Lead 7439-92-1, Lead monoxide 1317-36-8 |
| SCIP  | aa4e94ed-b5d0-4245-91e3-1adf29647214    |

### Charakteristika přepínače

|                           |          |                            |           |
|---------------------------|----------|----------------------------|-----------|
| Prioritní fronty          | 4        | Velikost tabulky MAC       | 4 K       |
| Velikost zásobníku paketu | 1.5 Mbit | Základní deska šířky pásma | 10 Gbit/s |
| Podpora jumbo rámců       | do 9 KB  |                            |           |

### Elektrické napájení

|                                    |   |        |
|------------------------------------|---|--------|
| Ochrana před záměnou polarity      | Ano   |        |
| Napájecí napětí                    | 12/24/48 V DC, 24 V AC, 2 redundantní vstupy      |        |
| Ochrana proti proudu při přetížení | Ano   |        |
| Typ připojení                      | 1 blok svorek o 4 kontaktech s možností demontáže |        |
| Rozsah napájecího napětí           | Typ napětí  | DC     |
|                                    | Napětí, min.                                      | 9 V    |
|                                    | Napětí, max.                                      | 60 V   |
|                                    | Typ napětí  | AC     |
|                                    | Napětí, min.                                      | 18 V   |
|                                    | Napětí, max.                                      | 30 V   |
| Aktuální spotřeba                  | Napětí  | 24 V   |
|                                    | Proud   | 0.13 A |
|                                    | Typ napětí  | DC     |

## Technické údaje

### Funkce správy

|                        |   |                                |  |
|------------------------|---|--------------------------------|--|
| Filtr síťového provozu | Kvalita služby (QoS),<br>Class of Service (CoS),<br>Type of Service (ToS),<br>Differentiated Services<br>Code Point (DSCP),<br>Filtrování rámců MAC<br>(blokování rámců LLDP) | Podpora průmyslového protokolu | Zařízení PROFINET podle<br>třídy shody A |
|------------------------|---|--------------------------------|--|

### MTBF

|      |                            |                  |
|------|----------------------------|------------------|
| MTBF | Podle normy                | Telcordia SR-332 |
|      | Doba provozu (hodin), min. | 1266084 h        |
|      | Teplota okolí              | 25 °C            |
|      | Vstupní napětí             | 24 V             |

### Podmínky prostředí

|                          |                            |  |
|--------------------------|----------------------------|--|
| Provozní teplota, max.   | 75 °C                      |  |
| Provozní teplota, min.   | -40 °C                     |  |
| Vlhkost                  | 5 až 95 % (bez kondenzace) |  |
| Skladovací teplota, max. | 85 °C                      |  |
| Skladovací teplota, min. | -40 °C                     |  |
| Provozní nadmořská výška | Nadmořská výška, max.      | 2000 m   |
|                          | Poznámka                   | v souladu s UL   |
|                          | Nadmořská výška, max.      | 6000 m   |
|                          | Poznámka                   | omezení naleznete v prohlášení výrobce o<br>provozní nadmořské výšce v oddíle ke stažení |

### Rozhraní

|                        |  |             |  |
|------------------------|--|-------------|--|
| Porty optických vláken | 100/1000Base SFP slot  | RJ45 porty  | 10/100/1000BaseT(X),<br>auto negotiation, Plně/<br>Half-duplex režim, Auto<br>MDI/MDI-X port |
| DIP přepínač funkce    | QoS (zap/vyp), Aktivace/<br>deaktivace ochrany vysílání<br>před bouří, Filtrace rámců<br>MAC (zapnuto/vypnuto),<br>Aktivace/deaktivace IEEE<br>802.3az energeticky<br>účinného Ethernetu | Počet portů | 4x RJ45, 1x<br>100/1000BaseSFP Slot  |
| Ukazatel LED           | Kontrolka LED napájení:<br>PWR1, PWR2, Port<br>LED: LNK/ACT,<br>10/100/1000M (RJ45<br>port), Kontrolka LED<br>napájení: PWR FLT  |             |  |

### Shoda a schválení EMC

|                     |   |                              |                        |
|---------------------|---|------------------------------|------------------------|
| Zóna rizika výbuchu | EN IEC 60079-0, EN IEC<br>60079-7, UL/cUL, třída I,<br>sekce 2, skupiny A, B, C a<br>D, ATEX Zone 2 Ex ec IIC<br>T4 Gc      | Volný pád                    | Podle IEC 60068-2-31   |
| Normy EMC           | EN IEC 61000-6-2, EN<br>IEC 61000-6-4, FCC Part<br>15 Subpart B Class A,<br>IEC 61000-4-2 ESD:<br>Contact: 6 kV; Air: 8 kV, | Schválení pro námořní provoz | ABS, BV, DNV, LR, RINA |

## IE-SW-BLB-05-4GT-1GESFP

**Weidmüller Interface GmbH & Co. KG**  
 Klingenbergstraße 26  
 D-32758 Detmold  
 Germany

www.weidmueller.com

### Technické údaje

IEC 61000-4-3 RS: 80 MHz to 1 GHz: 10 V/m, IEC 61000-4-3 RS: 1.4 GHz to 6 GHz: 3 V/m, IEC 61000-4-4 EFT: Power: 4 kV; Signal: 2 kV, IEC 61000-4-5 Surge: Power: 2 kV; Signal: 2 kV, IEC 61000-4-6 CS: 10 Vrms, IEC 61000-4-8 PFMF: 30 A/m

|                    |                            |       |                      |
|--------------------|----------------------------|-------|----------------------|
| Vibrace            | podle IEC 60068-2-6        | Otřes | podle IEC 60068-2-27 |
| Bezpečnostní norma | UL 61010-1, UL 61010-2-201 |       |                      |

### Technické údaje

|                       |          |             |   |
|-----------------------|----------|-------------|---|
| Hlavní materiál krytu | Kov      | Typ montáže | DIN lišta, Panel (volitelně s instalační soupravou) |
| Stupeň krytí          | IP30     | Rychlost    | Gigabit Ethernet                                    |
| Přepínač              | neřízený |             |   |

### Technologie

|               |  |             |                         |
|---------------|--|-------------|-------------------------|
| Přepínání dat | Uložit a vpřed   | Řízení toku | IEEE 802.3x řízení toku |
| Standardně    | IEEE 802.3 for 10BASE-T, IEEE 802.3u for 100BASE-TX, IEEE 802.3ab for 1000BASE-T, IEEE 802.3x for flow control, IEEE 802.3az Energy-Efficient Ethernet, IEEE 802.1p for Class of Service / Quality of Service (CoS/QoS), IEEE 802.3u for 100BaseT(X) and 100BaseFX, IEEE 802.3z for 1000BASE-X |             |                         |

### Záruka

|                 |       |  |  |
|-----------------|-------|--|--|
| Časový interval | 5 let |  |  |
|-----------------|-------|--|--|

### Klasifikace

|             |             |             |             |
|-------------|-------------|-------------|-------------|
| ETIM 8.0    | EC000734    | ETIM 9.0    | EC000734    |
| ETIM 10.0   | EC000734    | ECLASS 14.0 | 19-17-04-02 |
| ECLASS 15.0 | 19-17-04-02 |             |             |

## IE-SW-BLB-05-4GT-1GESFP

**Weidmüller Interface GmbH & Co. KG**  
 Klingenbergstraße 26  
 D-32758 Detmold  
 Germany

www.weidmueller.com

## Příslušenství

### Vysílač s přijímačem SFP (pro použití s spínače konstrukční řady Eco-, Advanced-, Substation a BasicLine B)



#### Funkce řady vysílače-přijímače SFP

- Velká variabilita typů vysílačů-přijímačů pro několik přenosových rychlostí (až 10 Gigabit Ethernet) a vzdáleností (až 60 km)
- Modely BiDi SFP pro komunikaci prostřednictvím jednoho vlákna
- Snadné řízení stavu vysílače-přijímače díky podpoře Digitálního diagnostického monitorování (DDM)
- Okamžitě připojitelné (za provozu)
- Laserový výrobek třídy 1, odpovídá normě EN 60825-1
- Použitelné pro přepínače Eco, Advanced a SubstationLine

#### Všeobecné objednávací údaje

|            |                            |   |
|------------|----------------------------|---|
| Typ        | IE-SFP-1FE-MM-2            | Verze   |
| Číslo      | <a href="#">2682450000</a> | SFP radiostanice, 100 Mbps, Multimode, LC-Duplex, 4 km, -40 °C...85 °C    |
| objednávky |                            | °C  |
| GTIN (EAN) | 4050118692266              |   |
| Množství   | 1 ST                       |   |
| Typ        | IE-SFP-1FE-SM-30           | Verze   |
| Číslo      | <a href="#">2682460000</a> | SFP radiostanice, 100 Mbps, Singlemode, LC-Duplex, 30 km, -40 °C...85 °C  |
| objednávky |                            | °C...85 °C  |
| GTIN (EAN) | 4050118692259              |   |
| Množství   | 1 ST                       |   |
| Typ        | IE-SFP-1FE-SM-60           | Verze   |
| Číslo      | <a href="#">2682470000</a> | SFP radiostanice, 100 Mbps, Singlemode, LC-Duplex, 60 km, -40 °C...85 °C  |
| objednávky |                            | °C...85 °C  |
| GTIN (EAN) | 4050118692242              |   |
| Množství   | 1 ST                       |   |
| Typ        | IE-SFP-1GE-MM-05           | Verze   |
| Číslo      | <a href="#">2682480000</a> | SFP radiostanice, 1000 Mbps, Multimode, LC-Duplex, 0,5 km, -40 °C...85 °C |
| objednávky |                            | °C...85 °C  |
| GTIN (EAN) | 4050118692235              |   |
| Množství   | 1 ST                       |   |
| Typ        | IE-SFP-1GE-MM-2            | Verze   |
| Číslo      | <a href="#">2682490000</a> | SFP radiostanice, 1000 Mbps, Multimode, LC-Duplex, 2 km, -40 °C...85 °C   |
| objednávky |                            | °C...85 °C  |
| GTIN (EAN) | 4050118692228              |   |
| Množství   | 1 ST                       |   |
| Typ        | IE-SFP-1GE-SM-10           | Verze   |
| Číslo      | <a href="#">2682500000</a> | SFP radiostanice, 1000 Mbps, Singlemode, LC-Duplex, 10 km, -40 °C...85 °C |
| objednávky |                            | °C...85 °C  |
| GTIN (EAN) | 4050118692211              |   |
| Množství   | 1 ST                       |   |
| Typ        | IE-SFP-1GE-SM-40           | Verze   |
| Číslo      | <a href="#">2682510000</a> | SFP radiostanice, 1000 Mbps, Singlemode, LC-Duplex, 40 km, -40 °C...85 °C |
| objednávky |                            | °C...85 °C  |
| GTIN (EAN) | 4050118692204              |   |
| Množství   | 1 ST                       |   |

## IE-SW-BLB-05-4GT-1GESFP

**Weidmüller Interface GmbH & Co. KG**  
Klingenbergstraße 26  
D-32758 Detmold  
Germany

www.weidmueller.com

### Příslušenství

|            |                            |  |
|------------|----------------------------|--|
| Typ        | IE-SFP-1GE-SM-10-BIDI-T... | Verze  |
| Číslo      | <a href="#">2682520000</a> | SFP radiostanice, 1000 Mbps, Singlemode BiDi, LC-Simplex, 10 km, |
| objednávky |                            | -40 °C...85 °C   |
| GTIN (EAN) | 4050118692198              |  |
| Množství   | 1 ST                       |  |
| Typ        | IE-SFP-1GE-SM-10-BIDI-T... | Verze  |
| Číslo      | <a href="#">2682530000</a> | SFP radiostanice, 1000 Mbps, Singlemode BiDi, LC-Simplex, 10 km, |
| objednávky |                            | -40 °C...85 °C   |
| GTIN (EAN) | 4050118692181              |  |
| Množství   | 1 ST                       |  |
| Typ        | IE-SFP-1GE-SM-20-BIDI-T... | Verze  |
| Číslo      | <a href="#">2682540000</a> | SFP radiostanice, 1000 Mbps, Singlemode BiDi, LC-Simplex, 20 km, |
| objednávky |                            | -40 °C...85 °C   |
| GTIN (EAN) | 4050118692174              |  |
| Množství   | 1 ST                       |  |
| Typ        | IE-SFP-1GE-SM-20-BIDI-T... | Verze  |
| Číslo      | <a href="#">2682550000</a> | SFP radiostanice, 1000 Mbps, Singlemode BiDi, LC-Simplex, 20 km, |
| objednávky |                            | -40 °C...85 °C   |
| GTIN (EAN) | 4050118692167              |  |
| Množství   | 1 ST                       |  |

### Souprava pro montáž na 19" stojan

- Pro montáž zařízení určených na DIN lištu do 19" stojanů



### Všeobecné objednací údaje

|            |                            |                           |
|------------|----------------------------|---------------------------|
| Typ        | RM-KIT                     | Verze                     |
| Číslo      | <a href="#">1241440000</a> | Kit for 19"-rack mounting |
| objednávky |                            |                           |
| GTIN (EAN) | 4050118029154              |                           |
| Množství   | 1 ST                       |                           |

### Montážní sada pro montáž na zeď (konstrukční řady BasicLine B)



- Montážní sada pro upevnění na zeď (konstrukční řady BasicLine B):  
Montážní souprava pro volitelné upevnění DIN lištových komponentů průmyslového Ethernetu na zeď konstrukční řady BasicLine B.
- IE-UPEVNĚNÍ-NA-ZEĎ-SADA-MODEL-A pro použití s:
- Průmyslové Ethernetové přepínače řady IE-SW- BLB05/BLB08/BLB10
- IE-UPEVNĚNÍ-NA-ZEĎ-SADA-MODEL-B pro použití s:
- Průmyslové Ethernetové přepínače řady IE-SW- BLB16/BLB18/BLB24

## IE-SW-BLB-05-4GT-1GESFP

**Weidmüller Interface GmbH & Co. KG**  
 Klängenbergstraße 26  
 D-32758 Detmold  
 Germany

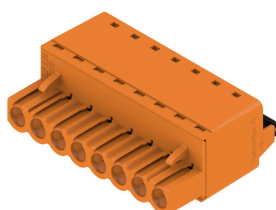
www.weidmueller.com

## Příslušenství

### Všeobecné objednací údaje

|            |                            |                       |
|------------|----------------------------|-----------------------|
| Typ        | IE-WALLMOUNT-KIT-MODEL-A   | Verze                 |
| Číslo      | <a href="#">3032760000</a> | Kit for wall mounting |
| objednávky |                            |                       |
| GTIN (EAN) | 4099986984516              |                       |
| Množství   | 1 ST                       |                       |

### BLF 5.08HC/180 SN



Stejně spolehlivý jako miliónkrát osvědčený originál, ale s inovativními drobnostmi:

BLF 5,08HC PUSH IN verze konektoru samice BLZP 5,08HC se neliší jen v systému připojení; je také kompaktnější. Inovativní pružinový systém připojení PUSH IN společnosti Weidmüller představuje budoucnost snadného připojení vodičů bez potřeby náradí. HC = Vysoký proud.

Co se všestrannosti týče, BLF 5,08HC jí poskytuje stejně, jako jeho předchůdce:

- 3 ozkoušené směry vývodu vodiče poskytují obvyklou flexibilitu pro řešení zaměřená na aplikaci
- 4 varianty příruby a patentovaná uvolňovací západka umožňují založení konceptu zamykání na požadavcích uživatele
- Použití kombinace BLF 5,08HC a SL 5,08HC docílí maximálních jmenovitých specifikací

### Všeobecné objednací údaje

|            |                            |   |
|------------|----------------------------|---|
| Typ        | BLF 5.08HC/04/180 SN BK... | Verze   |
| Číslo      | <a href="#">1013450000</a> | Zásuvný konektor PCB plug in, zdířka, 5.08 mm, Počet pólů: 4, 180°. |
| objednávky |                            | Připojení PUSH IN s akčním členem, Upínací rozsah, max. : 3.31 mm², |
| GTIN (EAN) | 4032248721603              | Box   |
| Množství   | 90 ST                      |   |