

## IE-SW-BLB-08-6TX-2FESFP

**Weidmüller Interface GmbH & Co. KG**  
 Klingenbergstraße 26  
 D-32758 Detmold  
 Germany

www.weidmueller.com



### Vlastnosti přepínačů řady BasicLine B

- Podpora komunikace v reálném čase, např. v sítích PROFINET díky funkcím „Kvalita služeb“ a „Blokování rámců LLDP“ - „Třída shody PROFINET A“.
- Velké množství certifikací, které vyhovují jakýmkoli požadavkům na mechanické vlivy a elektromagnetickou kompatibilitu, ideální pro oblasti použití, jako je pobřeží, zpracovatelský průmysl nebo těžba
- Optimalizovaná svorka na lištu DIN a konektory PUSH IN pro rychlou a snadnou instalaci
- Pokrývá nejběžnější kombinace portů RJ45 a SFP pro flexibilní použití
- Vstup napájení AC/DC
- Dostupnost sítě se výrazně zvyšuje díky technologii Broadcast Storm Protection
- Energeticky účinný Ethernet a obaly bez plastů

### Všeobecné objednací údaje

Verze	Síťový spínač, neřízený, Fast Ethernet, Počet portů: 6x RJ45, 2x 100BaseSFP slot, IP30, -40 °C...75 °C
Číslo objednávky	<a href="#">2908160000</a>
Typ	IE-SW-BLB-08-6TX-2FESFP
GTIN (EAN)	4099986847910
Množství	1 items

## Technické údaje

### Osvědčení

Schválení



ROHS	Shoda
UL File Number Search	<a href="#">Web UL</a>
Č. osvědčení (cULus)	E141197
Číslo certifikátu (cULusEX)	E223527

### Rozměry a hmotnosti

Hloubka	70 mm	Hloubka (v palcích)	2.7559 inch
Výška	114 mm	Výška (v palcích)	4.4882 inch
Šířka	44 mm	Šířka (v palcích)	1.7323 inch
Čistá hmotnost	359 g		

### Teploty

Skladovací teplota	-40 °C...85 °C	Provozní teplota	-40 °C...75 °C
Vlhkost	5 až 95 % (bez kondenzace)		

### Shoda produktu s prostředím

Stav souladu se směrnicí RoHS	V souladu s výjimkou
Výjimka ze směrnice RoHS (je-li použitelné/známo)	7a, 7c1
REACH SVHC	Lead 7439-92-1, Lead monoxide 1317-36-8
SCIP	aa4e94ed-b5d0-4245-91e3-1adf29647214

### Charakteristika přepínače

Prioritní fronty	4	Velikost tabulky MAC	2 K
Velikost zásobníku paketu	768 kbit	Základní deska šířky pásma	1.6 Gbit/s

### Elektrické napájení

Ochrana před záměnou polarity	Ano	
Spotřeba proudu	0.1 A	
Napájecí napětí	12/24/48 V DC, 24 V AC, 2 redundantní vstupy	
Ochrana proti proudu při přetížení	Ano	
Typ připojení	1 blok svorek o 4 kontaktech s možností demontáže	
Rozsah napájecího napětí	Typ napětí	DC
	Napětí, min.	9 V
	Napětí, max.	60 V
	Typ napětí	AC
	Napětí, min.	18 V
	Napětí, max.	30 V
Aktuální spotřeba	Napětí	24 V
	Proud	0.1 A
	Typ napětí	DC

## Technické údaje

### Funkce správy

Filtr síťového provozu	Kvalita služby (QoS), Class of Service (CoS), Type of Service (ToS), Differentiated Services Code Point (DSCP), Filtrování rámců MAC (blokování rámců LLDP)	Podpora průmyslového protokolu	Zařízení PROFINET podle třídy shody A
------------------------	---	--------------------------------	--

### MTBF

MTBF	Podle normy	Telcordia SR-332
	Doba provozu (hodin), min.	1448944 h
	Vstupní napětí	24 V

### Podmínky prostředí

Provozní teplota, max.	75 °C	
Provozní teplota, min.	-40 °C	
Vlhkost	5 až 95 % (bez kondenzace)	
Skladovací teplota, max.	85 °C	
Skladovací teplota, min.	-40 °C	
Provozní nadmořská výška	Nadmořská výška, max.	2000 m
	Poznámka	v souladu s UL
	Nadmořská výška, max.	6000 m
	Poznámka	omezení naleznete v prohlášení výrobce o provozní nadmořské výšce v oddíle ke stažení

### Rozhraní

Porty optických vláken	100BaseSFP-Slot	RJ45 porty	10/100BaseT(X), auto negotiation, Plně/Half- duplex režim, Auto MDI/ MDI-X port
DIP přepínač funkce	QoS (zap/vyp), Aktivace/ deaktivace ochrany vysílání před bouří, Filtrace rámců MAC (zapnuto/vypnuto), Aktivace/deaktivace IEEE 802.3az energeticky účinného Ethernetu	Počet portů	6x RJ45, 2x 100BaseSFP slot
Ukazatel LED	Kontrolka LED napájení: PWR1, PWR2, Port LED: LNK/ACT, 10/100M (RJ45 port), Kontrolka LED napájení: PWR FLT		

### Shoda a schválení EMC

Zóna rizika výbuchu	EN IEC 60079-0, EN IEC 60079-7, UL/cUL, třída I, sekce 2, skupiny A, B, C a D, ATEX Zone 2 Ex ec IIC T4 Gc	Volný pád	Podle IEC 60068-2-31
Normy EMC	EN IEC 61000-6-2, EN IEC 61000-6-4, FCC Part 15 Subpart B Class A, IEC 61000-4-2 ESD: Contact: 6 kV; Air: 8 kV, IEC 61000-4-3 RS: 80 MHz to 1 Ghz: 10 V/m,	Schválení pro námořní provoz	ABS, BV, DNV, LR, RINA

## IE-SW-BLB-08-6TX-2FESFP

**Weidmüller Interface GmbH & Co. KG**  
 Klingenbergstraße 26  
 D-32758 Detmold  
 Germany

www.weidmueller.com

### Technické údaje

IEC 61000-4-3 RS: 1.4  
 GHz to 6 Ghz: 3 V/m, IEC  
 61000-4-4 EFT: Power:  
 4 kV; Signal: 2 kV, IEC  
 61000-4-5 Surge: Power:  
 2 kV; Signal: 2 kV, IEC  
 61000-4-6 CS: 10 Vrms,  
 IEC 61000-4-8 PFMF: 30  
 A/m

Vibrace	podle IEC 60068-2-6	Otřes	podle IEC 60068-2-27
Bezpečnostní norma	UL 61010-1, UL 61010-2-201		

### Technické údaje

Hlavní materiál krytu	Kov	Typ montáže	DIN lišta
Stupeň krytí	IP30	Rychlost	Fast Ethernet
Přepínač	neřízený		

### Technologie

Přepínání dat Standardně	Uložit a vpřed IEEE 802.3 for 10BASE-T, IEEE 802.3x for flow control, IEEE 802.3az Energy-Efficient Ethernet, IEEE 802.1p for Class of Service / Quality of Service (CoS/QoS), IEEE 802.3u for 100BaseT(X) and 100BaseFX	Řízení toku	IEEE 802.3x řízení toku
-----------------------------	---	-------------	-------------------------

### Záruka

Časový interval	5 let
-----------------	-------

### Klasifikace

ETIM 8.0	EC000734	ETIM 9.0	EC000734
ETIM 10.0	EC000734	ECLASS 14.0	19-17-04-02
ECLASS 15.0	19-17-04-02		

## IE-SW-BLB-08-6TX-2FESFP

Weidmüller Interface GmbH & Co. KG  
Klingenbergstraße 26  
D-32758 Detmold  
Germany

www.weidmueller.com

## Příslušenství

## Vysílač s přijímačem SFP (pro použití s spínače konstrukční řady Eco-, Advanced-, Substation a BasicLine B)



## Funkce řady vysílače-přijímače SFP

- Velká variabilita typů vysílačů-přijímačů pro několik přenosových rychlostí (až 10 Gigabit Ethernet) a vzdáleností (až 60 km)
- Modely BiDi SFP pro komunikaci prostřednictvím jednoho vlákna
- Snadné řízení stavu vysílače-přijímače díky podpoře Digitálního diagnostického monitorování (DDM)
- Okamžitě připojitelné (za provozu)
- Laserový výrobek třídy 1, odpovídá normě EN 60825-1
- Použitelné pro přepínače Eco, Advanced a SubstationLine

## Všeobecné objednávací údaje

Typ	IE-SFP-1FE-MM-2	Verze
Číslo	<a href="#">2682450000</a>	SFP radiostanice, 100 Mbps, Multimode, LC-Duplex, 4 km, -40 °C...85 °C
objednávky		°C
GTIN (EAN)	4050118692266	
Množství	1 ST	
Typ	IE-SFP-1FE-SM-30	Verze
Číslo	<a href="#">2682460000</a>	SFP radiostanice, 100 Mbps, Singlemode, LC-Duplex, 30 km, -40 °C...85 °C
objednávky		°C...85 °C
GTIN (EAN)	4050118692259	
Množství	1 ST	
Typ	IE-SFP-1FE-SM-60	Verze
Číslo	<a href="#">2682470000</a>	SFP radiostanice, 100 Mbps, Singlemode, LC-Duplex, 60 km, -40 °C...85 °C
objednávky		°C...85 °C
GTIN (EAN)	4050118692242	
Množství	1 ST	

## Souprava pro montáž na 19" stojan

- Pro montáž zařízení určených na DIN lištu do 19" stojanů



## Všeobecné objednávací údaje

Typ	RM-KIT	Verze
Číslo	<a href="#">1241440000</a>	Kit for 19"-rack mounting
objednávky		
GTIN (EAN)	4050118029154	
Množství	1 ST	

## IE-SW-BLB-08-6TX-2FESFP

**Weidmüller Interface GmbH & Co. KG**  
Klingenbergstraße 26  
D-32758 Detmold  
Germany

www.weidmueller.com

## Příslušenství

### Montážní sada pro montáž na zeď (konstrukční řady BasicLine B)



Montážní sada pro upevnění na zeď (konstrukční řady BasicLine B):

Montážní souprava pro volitelné upevnění DIN lištových komponentů průmyslového Ethernetu na zeď konstrukční řady BasicLine B.

IE-UPEVNĚNÍ-NA-ZEĎ-SADA-MODEL-A pro použití s:

- Průmyslové Ethernetové přepínače řady IE-SW- BLB05/BLB08/BLB10

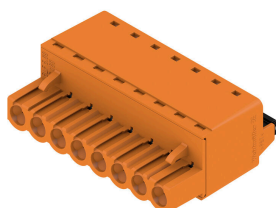
IE-UPEVNĚNÍ-NA-ZEĎ-SADA-MODEL-B pro použití s:

- Průmyslové Ethernetové přepínače řady IE-SW- BLB16/BLB18/BLB24

### Všeobecné objednací údaje

Typ	IE-WALLMOUNT-KIT-MODEL-A	Verze
Číslo	<a href="#">3032760000</a>	Kit for wall mounting
objednávky		
GTIN (EAN)	4099986984516	
Množství	1 ST	

### BLF 5.08HC/180 SN



Stejně spolehlivý jako miliónkrát osvědčený originál, ale s inovativními drobnostmi:

BLF 5,08HC PUSH IN verze konektoru samice BLZP 5,08HC se neliší jen v systému připojení; je také kompaktnější. Inovativní pružinový systém připojení PUSH IN společnosti Weidmüller představuje budoucnost snadného připojení vodičů bez potřeby nářadí. HC = Vysoký proud.

Co se všestrannosti týče, BLF 5,08HC jí poskytuje stejně, jako jeho předchůdce:

- 3 ozkoušené směry vývodu vodiče poskytují obvyklou flexibilitu pro řešení zaměřená na aplikaci
- 4 varianty příruby a patentovaná uvolňovací západka umožňují založení konceptu zamykání na požadavcích uživatele
- Použití kombinace BLF 5,08HC a SL 5,08HC docílí maximálních jmenovitých specifikací

### Všeobecné objednací údaje

Typ	BLF 5.08HC/04/180 SN BK...	Verze
Číslo	<a href="#">1013450000</a>	Zásuvný konektor PCB plug in, zdířka, 5.08 mm, Počet pólů: 4, 180°,
objednávky		Připojení PUSH IN s akčním členem, Upínací rozsah, max. : 3.31 mm²,
GTIN (EAN)	4032248721603	Box
Množství	90 ST	