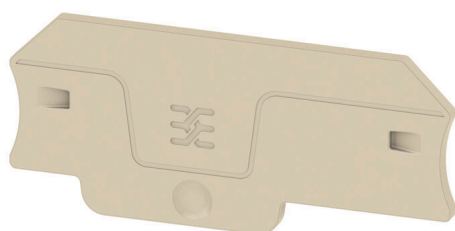


ALEP DT 2.5 2C**Weidmüller Interface GmbH & Co. KG**

Klingenbergstraße 26

D-32758 Detmold

Germany

www.weidmueller.com

Dělicí desky a koncové desky jsou nezbytným příslušenstvím pro svorkovnice. Dělicí desky zajišťují optické a elektrické oddělení různých potenciálů a funkčních skupin, čímž zvyšují bezpečnost a zajišťují přehlednou strukturu uvnitř rozvaděče. Koncové desky uzavírají řadu svorkovnic po stranách, chrání před kontaktem s živými částmi a zajišťují čistý a stabilní povrch. Oba komponenty jsou přesně sladěny s příslušnou řadou svorkovnic Weidmüller, což přispívá k bezpečnému, kompatibilnímu a profesionálnímu zapojení.

Všeobecné objednací údaje

| | |
|------------------|--|
| Verze | Koncová destička pro svorkovnice, Tmavě béžová, Výška: 66.3 mm, Šířka: 2 mm, V-0, Wemid, Příchytka: Ne |
| Číslo objednávky | 2898830000 |
| Typ | ALEP DT 2.5 2C |
| GTIN (EAN) | 4064675904434 |
| Množství | 20 items |

Technické údaje

Osvědčení

ROHS Shoda

Rozměry a hmotnosti

| | | | |
|----------------|---------|---------------------|-------------|
| Hloubka | 29.1 mm | Hloubka (v palcích) | 1.1457 inch |
| Výška | 66.3 mm | Výška (v palcích) | 2.6102 inch |
| Šířka | 2 mm | Šířka (v palcích) | 0.0787 inch |
| Čistá hmotnost | 1.99 g | | |

Teploty

Trvalá provozní teplota, min. -60 °C Trvalá provozní teplota, max. 130 °C

Shoda produktu s prostředím

| | | | |
|-------------------------------|-----------------------|------------------|--|
| Stav souladu se směrnicí RoHS | V souladu bez výjimky | | |
| REACH SVHC | Ne SVHC nad 0,1 wt% | | |
| Uhlíková stopa výrobku | Kolébka k bráně | 0.019 kg CO2 eq. | |

Údaje materiálu

| | | | |
|------------------------------|-------|---------|--------------|
| Základní materiál | Wemid | Barevný | Tmavě béžová |
| Klasifikace hořlavosti UL 94 | V-0 | | |

Další technická data

Přichytka Ne

Klasifikace

| | | | |
|-------------|-------------|-------------|-------------|
| ETIM 8.0 | EC000886 | ETIM 9.0 | EC000886 |
| ETIM 10.0 | EC000886 | ECLASS 14.0 | 27-25-03-01 |
| ECLASS 15.0 | 27-25-03-01 | | |