

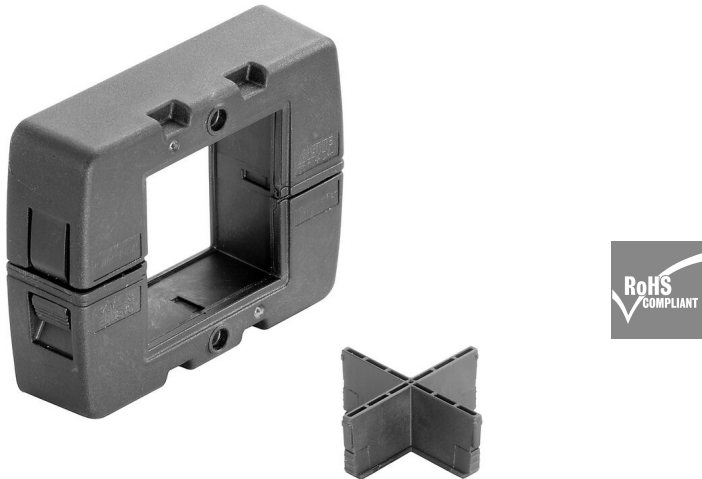
**CABTITE FRFT 4-1 SET****Weidmüller Interface GmbH & Co. KG**

Klingenbergstraße 26

D-32758 Detmold

Germany

www.weidmueller.com



Rám vyrobený z jednoho kusu lze rychle a snadno smontovat a skládá se z rozměrově stálého plastu vyztuženého skleněnými vlákny. Uchycené pěnové těsnění zaručuje efektivní těsnění IP66 v souladu s normou DIN EN 60529, dokonce i na lakovaném nebo hrubém povrchu.

**Všeobecné objednací údaje**

|                  |   |
|------------------|---|
| Verze            | Rám, Cabtite (systém pro vstup kabelů), Polyamid, vyztužený skelnými vlákny, Uhlově černá, Výška: 64 mm, Šířka: 81 mm, Hloubka: 24.2 mm, -40 °C... 120 °C, IP66 |
| Číslo objednávky | <a href="#">2891470000</a>  |
| Typ              | CABTITE FRFT 4-1 SET  |
| GTIN (EAN)       | 4064675880462   |
| Množství         | 1 items   |

## CABTITE FRFT 4-1 SET

Weidmüller Interface GmbH & Co. KG  
Klingenbergstraße 26  
D-32758 Detmold  
Germany

www.weidmueller.com

## Technické údaje

## Osvědčení

Schválení



ROHS

Shoda

## Rozměry a hmotnosti

|                |         |                     |             |
|----------------|---------|---------------------|-------------|
| Hloubka        | 24.2 mm | Hloubka (v palcích) | 0.9528 inch |
| Výška          | 64 mm   | Výška (v palcích)   | 2.5197 inch |
| Šířka          | 81 mm   | Šířka (v palcích)   | 3.189 inch  |
| Čistá hmotnost | 64 g    |                     |             |

## Teploty

Provozní teplota -40 °C... 120 °C

## Shoda produktu s prostředím

Stav souladu se směrnici RoHS V souladu bez výjimky  
REACH SVHC Ne SVHC nad 0,1 wt%

## Všeobecné informace

|                              |  |                   |                                     |
|------------------------------|--|-------------------|-------------------------------------|
| Utahovací moment             | 3 Nm   | Sílikon           | Ne                                  |
| Klasifikace hořlavosti UL 94 | V-0  | Halogen           | Ne, bez obsahu halogenů             |
| Stupeň krytí                 | IP66   | Základní materiál | Polyamid, vyztužený skelnými vlákny |
| Těsnění                      | TPE  | Stupeň krytí (UL) | Type 12, Type 4X                    |
| Délka otvoru                 | 46 mm  | Šířka otvoru      | 36 mm                               |
| Těsnicí prvek                | 1 velký těsnicí prvek nebo<br>4 malé těsnicí prvky |                   |                                     |

## Standardní funkce

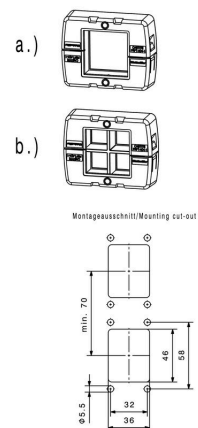
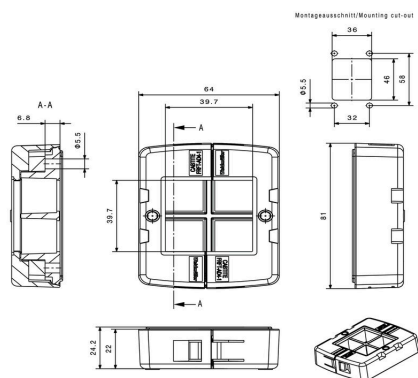
Verze zavřené Referenční výrobek [CABTITE FRFT 4-1](#), [CABTITE GI X BK](#)

## Důležitá poznámka

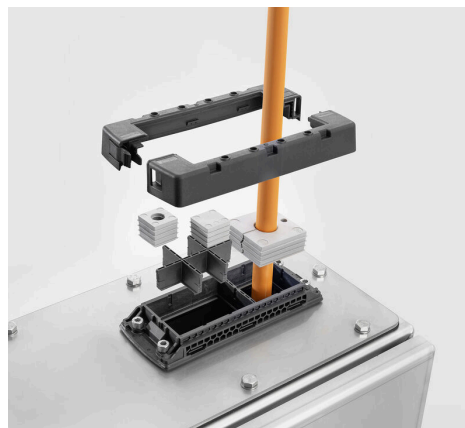
Informace o produktu The set is made from UR-certified individual parts, so the approval is also valid for the set. Fixing material for mounting on the enclosure or control cabinet, is not included.

## Klasifikace

|             |             |             |             |
|-------------|-------------|-------------|-------------|
| ETIM 8.0    | EC002624    | ETIM 9.0    | EC002624    |
| ETIM 10.0   | EC002624    | ECLASS 14.0 | 27-18-28-15 |
| ECLASS 15.0 | 27-18-28-15 |             |             |



### Příklad použití



## CABTITE FRFT 4-1 SET

**Weidmüller Interface GmbH & Co. KG**  
Klingenbergstraße 26  
D-32758 Detmold  
Germany

www.weidmueller.com

## Příslušenství

### Lišty pro připojení stínění



V kombinaci s velkým počtem různých stíněných spojovacích svorek (KLBÜ) umožňují stíněné spojovací lišty praktické, nekomplikované a rychlé stínění kabelů.

### Všeobecné objednací údaje

|            |                            |   |
|------------|----------------------------|---|
| Typ        | CABTITE CR 4/1 EMV         | Verze   |
| Číslo      | <a href="#">2583950000</a> | Lišta připojení stínění, Cabtite (systém pro vstup kabelů), Ocel,   |
| objednávky |                            | galvanizovaná, Stříbrná, Výška: 35.23 mm, Šířka: 68 mm, Hloubka: 16 |
| GTIN (EAN) | 4050118647037              | mm  |
| Množství   | 10 ST                      |   |

### Pojistný rám



Rám vyrobený z jednoho kusu lze rychle a snadno smontovat a skládá se z rozměrově stálého plastu vyztuženého skleněnými vlákny. Uchycené pěnové těsnění zaručuje efektivní těsnění IP66 v souladu s normou DIN EN 60529, dokonce i na lakovaném nebo hrubém povrchu.

### Všeobecné objednací údaje

|            |                            |   |
|------------|----------------------------|---|
| Typ        | CABTITE OFRL BK            | Verze   |
| Číslo      | <a href="#">2907560000</a> | Pojistný rám, Cabtite (systém pro vstup kabelů), Polyamid, Uhlově |
| objednávky |                            | černá, Výška: 77 mm, Šířka: 9 mm, Hloubka: 62 mm, -40 °C...120 °C |
| GTIN (EAN) | 4099986539549              |   |
| Množství   | 20 ST                      |   |

### Upevňovací materiál



Systém zavádění kabelů Cabtite nabízí maximální flexibilitu uspořádání kabelů v řídicích skříních, krytech a strojích, zároveň šetří čas a poskytují bezpečné těsnění a uvolnění pnutí pro předem ukončené a neukončené kabely.

Modulární konstrukce rámu Cabtite, mřížované vložky a těsnící prvky umožňují rychlou konfiguraci vývodů pro předem ukončené kabely - bez použití nástrojů a se spolehlivým utěsněním IP66 podle normy DIN EN 60529. Rám. Vložka. Těsnící prvek. Tři základní komponenty v modulárním systému zaručují nejvyšší flexibilitu, variabilitu a diverzitu variant.

## CABTITE FRFT 4-1 SET

**Weidmüller Interface GmbH & Co. KG**  
Klingenbergstraße 26  
D-32758 Detmold  
Germany

www.weidmueller.com

## Příslušenství

### Všeobecné objednací údaje

|            |                            |   |
|------------|----------------------------|---|
| Typ        | CABTITE SC M5X25 SET       | Verze   |
| Číslo      | <a href="#">2635120000</a> | Upevňovací šroub, Cabtite (systém pro vstup kabelů), Nerezavějící |
| objednávky |                            | ocel, Stříbrná, Výška: 30 mm, Šířka: 8.5 mm, Hloubka: 8.5 mm      |
| GTIN (EAN) | 4050118662160              |   |
| Množství   | 1 ST                       |   |

### SE malý 20x20mm v šedé



Ať je velký nebo malý průměr kabelu – Cabtite vždy nabízí správnou těsnicí vložku.

Kuželový tvar těsnicích prvků umožňuje snadné zatlačení dříve umístěných zacvakávacích mřížkových vložek zevnitř ven. Spolehlivě těsní přilehlé prostory a poskytuje uvolnění prnutí v souladu s normou DIN EN 62444. Těsnicí vložky v kombinaci s rámem dosahují stupně krytí IP 66. Díky své drážkové konstrukci s vlnitým výřezem je zvláště vhodný pro předem smontované kabely.

- Černé těsnicí vložky jsou určeny pro obzvláště vysokou provozní teplotu a poskytují třídu požární bezpečnosti UL 94 HB
- Šedé těsnicí prvky vyhovují třídě požární bezpečnosti UL 94 V0 a jsou proto vhodné pro požadavky železničního průmyslu
- Použitím více vložek mohou být přes těsnicí prvek vedeny dva nebo více kabelů, stejně jako speciální kabely

### Všeobecné objednací údaje

|            |                            |   |
|------------|----------------------------|---|
| Typ        | CABTITE BSE SML GY         | Verze   |
| Číslo      | <a href="#">2583350000</a> | Těsnicí prvek, Cabtite (systém pro vstup kabelů), TPE, Světle šedá, |
| objednávky |                            | Výška: 20.3 mm, Šířka: 20.3 mm, Hloubka: 17.7 mm, -40 °C...90 °C,   |
| GTIN (EAN) | 4050118615609              | IP66  |
| Množství   | 10 ST                      |   |
| Typ        | CABTITE SE 5-6 SML GY      | Verze   |
| Číslo      | <a href="#">2583450000</a> | Těsnicí prvek, Cabtite (systém pro vstup kabelů), TPE, Světle šedá, |
| objednávky |                            | Výška: 20.3 mm, Šířka: 20.3 mm, Hloubka: 17.7 mm, -40 °C...90 °C,   |
| GTIN (EAN) | 4050118616538              | IP66  |
| Množství   | 10 ST                      |   |
| Typ        | CABTITE SE 6-7 SML GY      | Verze   |
| Číslo      | <a href="#">2583460000</a> | Těsnicí prvek, Cabtite (systém pro vstup kabelů), TPE, Světle šedá, |
| objednávky |                            | Výška: 20.3 mm, Šířka: 20.3 mm, Hloubka: 17.7 mm, -40 °C...90 °C,   |
| GTIN (EAN) | 4050118616668              | IP66  |
| Množství   | 10 ST                      |   |
| Typ        | CABTITE SE 2/5-6 SML GY    | Verze   |
| Číslo      | <a href="#">2584890000</a> | Těsnicí prvek, Cabtite (systém pro vstup kabelů), TPE, Světle šedá, |
| objednávky |                            | Výška: 20.3 mm, Šířka: 20.3 mm, Hloubka: 17.7 mm, -40 °C...90 °C,   |
| GTIN (EAN) | 4050118616781              | IP66  |
| Množství   | 10 ST                      |   |

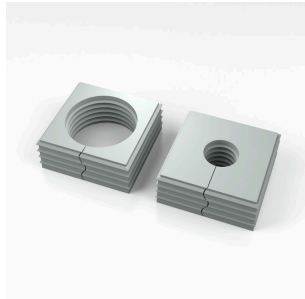
## CABTITE FRFT 4-1 SET

**Weidmüller Interface GmbH & Co. KG**  
 Klingenbergstraße 26  
 D-32758 Detmold  
 Germany

www.weidmueller.com

## Příslušenství

### SE velký 40x40mm v šedé



Ať je velký nebo malý průměr kabelu – Cabtite vždy nabízí správnou těsnicí vložku.

Kuželový tvar těsnicích prvků umožňuje snadné zatlačení dříve umístěných zacvakávacích mřížkových vložek zevnitř ven. Spolehlivě těsní přilehlé prostory a poskytuje uvolnění pnutí v souladu s normou DIN EN 62444.

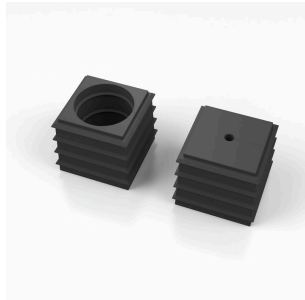
Těsnicí vložky v kombinaci s rámem dosahují stupně krytí IP 66. Díky své drážkové konstrukci s vlnitým výřezem je zvláště vhodný pro předem smontované kabely.

- Černé těsnicí vložky jsou určeny pro obzvláště vysokou provozní teplotu a poskytují třídu požární bezpečnosti UL 94 HB
- Šedé těsnicí prvky vyhovují třídě požární bezpečnosti UL 94 VO a jsou proto vhodné pro požadavky železničního průmyslu
- Použitím více vložek mohou být přes těsnicí prvek vedeny dva nebo více kabelů, stejně jako speciální kabely

### Všeobecné objednací údaje

|            |                            |   |
|------------|----------------------------|---|
| Typ        | CABTITE BSE LRG GY         | Verze   |
| Číslo      | <a href="#">2584520000</a> | Těsnicí prvek, Cabtite (systém pro vstup kabelů), TPE, Světle šedá, |
| objednávky |                            | Výška: 42.8 mm, Šířka: 42.8 mm, Hloubka: 17.7 mm, -40 °C...90 °C,   |
| GTIN (EAN) | 4050118616330              | IP66  |
| Množství   | 10 ST                      |   |
| Typ        | CABTITE SE 19-20 LRG GY    | Verze   |
| Číslo      | <a href="#">2584460000</a> | Těsnicí prvek, Cabtite (systém pro vstup kabelů), TPE, Světle šedá, |
| objednávky |                            | Výška: 42.8 mm, Šířka: 42.8 mm, Hloubka: 17.7 mm, -40 °C...90 °C,   |
| GTIN (EAN) | 4050118616491              | IP66  |
| Množství   | 10 ST                      |   |

### SE malý 20x20mm v černé



Ať je velký nebo malý průměr kabelu – Cabtite vždy nabízí správnou těsnicí vložku.

Kuželový tvar těsnicích prvků umožňuje snadné zatlačení dříve umístěných zacvakávacích mřížkových vložek zevnitř ven. Spolehlivě těsní přilehlé prostory a poskytuje uvolnění pnutí v souladu s normou DIN EN 62444.

Těsnicí vložky v kombinaci s rámem dosahují stupně krytí IP 66. Díky své drážkové konstrukci s vlnitým výřezem je zvláště vhodný pro předem smontované kabely.

- Černé těsnicí vložky jsou určeny pro obzvláště vysokou provozní teplotu a poskytují třídu požární bezpečnosti UL 94 HB
- Šedé těsnicí prvky vyhovují třídě požární bezpečnosti UL 94 VO a jsou proto vhodné pro požadavky železničního průmyslu
- Použitím více vložek mohou být přes těsnicí prvek vedeny dva nebo více kabelů, stejně jako speciální kabely

## CABTITE FRFT 4-1 SET

Weidmüller Interface GmbH &amp; Co. KG

Klingenbergstraße 26

D-32758 Detmold

Germany

www.weidmueller.com

## Příslušenství

## Všeobecné objednací údaje

|            |                            |  |
|------------|----------------------------|--|
| Typ        | CABTITE BSE SML BK         | Verze  |
| Číslo      | <a href="#">2584790000</a> | Těsnicí prvek, Cabtite (systém pro vstup kabelů), TPE, Uhlově černá, |
| objednávky |                            | Výška: 20.3 mm, Šířka: 20.3 mm, Hloubka: 17.7 mm, -40 °C...120 °C,   |
| GTIN (EAN) | 4050118616057              | IP66   |
| Množství   | 10 ST                      |  |
| Typ        | CABTITE SE 7-8 SML BK      | Verze  |
| Číslo      | <a href="#">2584670000</a> | Těsnicí prvek, Cabtite (systém pro vstup kabelů), TPE, Uhlově černá, |
| objednávky |                            | Výška: 20.3 mm, Šířka: 20.3 mm, Hloubka: 17.7 mm, -40 °C...120 °C,   |
| GTIN (EAN) | 4050118616989              | IP66   |
| Množství   | 10 ST                      |  |
| Typ        | CABTITE SE 9-10 SML BK     | Verze  |
| Číslo      | <a href="#">2584080000</a> | Těsnicí prvek, Cabtite (systém pro vstup kabelů), TPE, Uhlově černá, |
| objednávky |                            | Výška: 20.3 mm, Šířka: 20.3 mm, Hloubka: 17.7 mm, -40 °C...120 °C,   |
| GTIN (EAN) | 4050118616309              | IP66   |
| Množství   | 10 ST                      |  |
| Typ        | CABTITE SE 4/4-5 SML BK    | Verze  |
| Číslo      | <a href="#">2583560000</a> | Těsnicí prvek, Cabtite (systém pro vstup kabelů), TPE, Uhlově černá, |
| objednávky |                            | Výška: 20.3 mm, Šířka: 20.3 mm, Hloubka: 17.7 mm, -40 °C...120 °C,   |
| GTIN (EAN) | 4050118616897              | IP66   |
| Množství   | 10 ST                      |  |

## SE velký 40x40mm v černé



Ať je velký nebo malý průměr kabelu – Cabtite vždy nabízí správnou těsnicí vložku.

Kuželový tvar těsnicích prvků umožňuje snadné zatlačení dříve umístěných zacvakávacích mřížkových vložek zevnitř ven. Spolehlivě těsní přilehlé prostory a poskytují uvolnění prnutí v souladu s normou DIN EN 62444.

Těsnicí vložky v kombinaci s rámem dosahují stupně krytí IP 66. Díky své drážkové konstrukci s vlnitým výřezem je zvláště vhodný pro předem smontované kabely.

- Černé těsnicí vložky jsou určeny pro obzvláště vysokou provozní teplotu a poskytují třídu požární bezpečnosti UL 94 HB
- Šedé těsnicí prvky vyhovují třídě požární bezpečnosti UL 94 VO a jsou proto vhodné pro požadavky železničního průmyslu
- Použitím více vložek mohou být přes těsnicí prvek vedeny dva nebo více kabelů, stejně jako speciální kabely

## Všeobecné objednací údaje

|            |                            |  |
|------------|----------------------------|--|
| Typ        | CABTITE BSE LRG BK         | Verze  |
| Číslo      | <a href="#">2583900000</a> | Těsnicí prvek, Cabtite (systém pro vstup kabelů), TPE, Uhlově černá, |
| objednávky |                            | Výška: 42.8 mm, Šířka: 42.8 mm, Hloubka: 17.7 mm, -40 °C...120 °C,   |
| GTIN (EAN) | 4050118616378              | IP66   |
| Množství   | 10 ST                      |  |
| Typ        | CABTITE CSE 7-24 LRG BK    | Verze  |
| Číslo      | <a href="#">2583500000</a> | Těsnicí prvek, Cabtite (systém pro vstup kabelů), TPE, Uhlově černá, |
| objednávky |                            | Výška: 42.8 mm, Šířka: 42.8 mm, Hloubka: 63 mm, -40 °C...120 °C,     |
| GTIN (EAN) | 4050118615975              | IP66   |
| Množství   | 10 ST                      |  |

## CABTITE FRFT 4-1 SET

**Weidmüller Interface GmbH & Co. KG**  
 Klingenbergstraße 26  
 D-32758 Detmold  
 Germany

www.weidmueller.com

## Příslušenství

### Nulovací zástrčka

Uzavírací zátky slouží k bezpečnému uzavření nepotřebných kabelových průchodek v těsnicích prvcích.



### Všeobecné objednací údaje

|            |                            |  |
|------------|----------------------------|--|
| Typ        | CABTITE BP 5MM PA          | Verze  |
| Číslo      | <a href="#">2652330000</a> | Blind plug, Cabtite (systém pro vstup kabelů), Polyamid, Bílá, Výška: 12 mm, Šířka: 5 mm, Hloubka: 12 mm, -40 °C...120 °C, IP66  |
| objednávky |                            |  |
| GTIN (EAN) | 4050118661835              |  |
| Množství   | 25 ST                      |  |
| Typ        | CABTITE BP 6MM PA          | Verze  |
| Číslo      | <a href="#">2652340000</a> | Blind plug, Cabtite (systém pro vstup kabelů), Polyamid, Bílá, Výška: 16 mm, Šířka: 6 mm, Hloubka: 16 mm, -40 °C...120 °C, IP66  |
| objednávky |                            |  |
| GTIN (EAN) | 4050118661842              |  |
| Množství   | 25 ST                      |  |
| Typ        | CABTITE BP 7MM PA          | Verze  |
| Číslo      | <a href="#">2652350000</a> | Blind plug, Cabtite (systém pro vstup kabelů), Polyamid, Bílá, Výška: 16 mm, Šířka: 7 mm, Hloubka: 16 mm, -40 °C...120 °C, IP66  |
| objednávky |                            |  |
| GTIN (EAN) | 4050118662450              |  |
| Množství   | 25 ST                      |  |
| Typ        | CABTITE BP 8MM PA          | Verze  |
| Číslo      | <a href="#">2652360000</a> | Blind plug, Cabtite (systém pro vstup kabelů), Polyamid, Bílá, Výška: 16 mm, Šířka: 8 mm, Hloubka: 16 mm, -40 °C...120 °C, IP66  |
| objednávky |                            |  |
| GTIN (EAN) | 4050118662467              |  |
| Množství   | 25 ST                      |  |
| Typ        | CABTITE BP 9MM PA          | Verze  |
| Číslo      | <a href="#">2652370000</a> | Blind plug, Cabtite (systém pro vstup kabelů), Polyamid, Bílá, Výška: 16 mm, Šířka: 9 mm, Hloubka: 16 mm, -40 °C...120 °C, IP66  |
| objednávky |                            |  |
| GTIN (EAN) | 4050118662474              |  |
| Množství   | 25 ST                      |  |
| Typ        | CABTITE BP 10MM PA         | Verze  |
| Číslo      | <a href="#">2652380000</a> | Blind plug, Cabtite (systém pro vstup kabelů), Polyamid, Bílá, Výška: 16 mm, Šířka: 10 mm, Hloubka: 16 mm, -40 °C...120 °C, IP66 |
| objednávky |                            |  |
| GTIN (EAN) | 4050118662481              |  |
| Množství   | 25 ST                      |  |

## CABTITE FRFT 4-1 SET

**Weidmüller Interface GmbH & Co. KG**  
Klingenbergstraße 26  
D-32758 Detmold  
Germany

## Příslušenství

[www.weidmueller.com](http://www.weidmueller.com)

### Pravouhlá raznice pro spínače



Děrovací nástroje společnosti Weidmüller by měly být vaší první volbou na tvorbu výřezů ve vašem rozvaděči.

- PG kabelové průchodky
- M kabelové průchodky
- Speciální kabelové průchodky

Nevhodné pro nerezovou ocel!

### Všeobecné objednací údaje

|                  |                            |             |  |
|------------------|----------------------------|-------------|--|
| Typ              | KOK-46X46                  | Verze       |  |
| Číslo objednávky | <a href="#">9204810000</a> | Sheet holes |  |
| GTIN (EAN)       | 4032248694020              |             |  |
| Množství         | 1 ST                       |             |  |