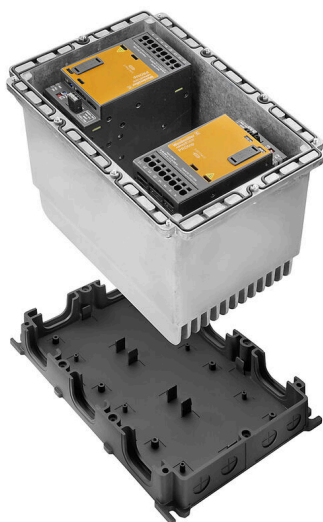


**FP PRO TOP3 48/2X10 3M****Weidmüller Interface GmbH & Co. KG**

Klingenbergstraße 26

D-32758 Detmold

Germany

[www.weidmueller.com](http://www.weidmueller.com)

Zdroje řady PROtop nabízí širokou škálu funkcí s mnoha výhodami.

Řadí se mezi ně například vysoká energetická účinnost, vynikající výkonové rezervy, vysoká spolehlivost a volitelná možnost komunikačních funkcí. PROtop rovněž podporuje přímé paralelní zapojení s kompenzací zátěže. V případě integrace našich zdrojů PROtop do systému FieldPower®, zpřístupní se celá řada funkcí – se všemi výhodami moduluárního systému FieldPower®.

**Všeobecné objednací údaje**

Verze	Jednotka elektrického napájení FieldPower®, IP 65, v zavřeném stavu, v kompletním stavu, 2 x 10 A, 48 V, DC, PUSH IN
Číslo objednávky	<a href="#">2887650000</a>
Typ	FP PRO TOP3 48/2X10 3M
GTIN (EAN)	4064675859901
Množství	1 items

## FP PRO TOP3 48/2X10 3M

Weidmüller Interface GmbH & Co. KG  
Klingenbergstraße 26  
D-32758 Detmold  
Germany

www.weidmueller.com

## Technické údaje

## Rozměry a hmotnosti

Hloubka	220 mm	Hloubka (v palcích)	8.6614 inch
Výška	196 mm	Výška (v palcích)	7.7165 inch
Šířka	196 mm	Šířka (v palcích)	7.7165 inch
Čistá hmotnost	6928 g		

## Teploty

Skladovací teplota	-40 °C...85 °C	Provozní teplota	-25 °C...50 °C
Rozsah provozní teploty	-25...50 °C	Uvedení do provozu	≥ -40 °C
Vlhkost	35...85 %, nekondenzující a nemrznoucí		

## Shoda produktu s prostředím

Stav souladu se směrnicí RoHS	V souladu s výjimkou
Výjimka ze směrnice RoHS (je-li použitelné/známo)	6c
REACH SVHC	Lead 7439-92-1, Potassium perfluorobutane sulfonate 29420-49-3
SCIP	7645f3b1-6db9-495d-9e21-ab1d894aff05

## Vstup

Rozsah vstupního napětí AC	3 x 320...3 x 575 V AC / 2 x 360...2 x 575 V AC	Doporučená záložní pojistka	3 - 5 A, Char C
Frekvenční rozsah AC	45...65 Hz	Metoda připojení vodiče	PUSH IN
Ochrana proti přepětí	Varistor	Pojistka vstupu (interní)	Ne
Spotřeba proudu AC	2 x 1,5 A @ 400 V DC / 2 x 2 A @ 320 V AC	Rozsah vstupního napětí DC	450...800 V DC (max. 500 V DC podle UL508)
Špičkový proud	Max. 10 A		

## Výstup

Výstupní výkon	960 W	Jmenovité výstupní napětí	48 V DC ± 1 %
Výstupní napětí, max.	56 V	Výstupní napětí, min.	45 V
Metoda připojení vodiče	PUSH IN	Ochrana proti přepětí	Varistor
Typ výstupního napětí	DC	Výstupní napětí, pozn.	(adjustable via potentiometer)
Jmenovitý výstupní proud pro U <sub>jmen.</sub>	2 x 10 A @ 60 °C	Odložení zapnutí	1 s
Výstupní proud	2 x 10 A	Nastavitelný jmenovitý proud	Ne
Výstupní napětí	48 V	Charakteristika spínání	viz charakteristická křivka

## Všeobecné údaje

Návod k instalaci	Součástí dodávky jsou šrouby víka	Vlhkost	35...85 %, nekondenzující a nemrznoucí
Stupeň krytí	IP 65, v zavřeném stavu, v kompletním stavu	Kategorie rázového napětí	III, II
Ochrana před zkratem	Ano, interní		

## Koordinace izolace

Kategorie rázového napětí	III, II
---------------------------	---------

## FP PRO TOP3 48/2X10 3M

**Weidmüller Interface GmbH & Co. KG**  
 Klingenbergstraße 26  
 D-32758 Detmold  
 Germany

www.weidmueller.com

## Technické údaje

### Vstup

Rozsah vstupního napětí AC	3 x 320...3 x 575 V AC / 2 x 360...2 x 575 V AC	Doporučená záložní pojistka	3 - 5 A, Char C
Frekvenční rozsah AC	45...65 Hz	Ochrana proti přepětí	Varistor
Spotřeba proudu AC	2 x 1,5 A @ 400 V DC / 2 x 2 A @ 320 V AC	Rozsah vstupního napětí DC	450...800 V DC (max. 500 V DC podle UL508)
Špičkový proud	Max. 10 A	Pojistka vstupu (interní)	Ne

### Výstup

Výstupní výkon	960 W	Výstupní napětí, max.	56 V
Výstupní napětí, min.	45 V	Typ výstupního napětí	DC
Výstupní napětí, pozn.	(adjustable via potentiometer)	Odložení zapnutí	1 s
Výstupní proud	2 x 10 A	Nastavitelný jmenovitý proud	Ne
Výstupní napětí	48 V	Charakteristika spínání	viz charakteristická křivka
Jmenovité výstupní napětí	48 V DC ± 1 %	Jmenovitý výstupní proud pro Ujmen.	2 x 10 A @ 60 °C

### Klasifikace

ETIM 8.0	EC002540	ETIM 9.0	EC002540
ETIM 10.0	EC002540	ECLASS 14.0	27-04-07-01
ECLASS 15.0	27-04-07-01		