

LM APL 5.08/03/90 3.5SN OR BX

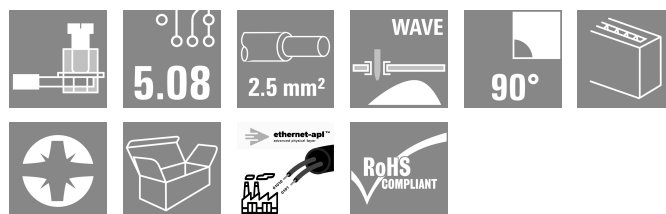
Weidmüller Interface GmbH & Co. KG

Klingenbergstraße 26

D-32758 Detmold

Germany

www.weidmueller.com



Vlastnosti a výhody:

- Kompatibilní s Ethernet-APL
- Prostorově a hmotnostně úsporná konstrukce
- Cenově výhodná alternativa připojení RJ45 a M12
- K dispozici s připojením PUSH IN, SNAP IN, upínacím třmenem nebo tažnou pružinou
- Vhodné pro pájecí procesy THT a THR
- Komunikace 10 Mbit/s pro velké vzdálenosti (1000 m) podle IEEE 802.3cg-2019
- Vzdálené napájení PoDL podle IEEE 802.3bu
- Ethernet-APL je vhodný pro všechna zařízení IIoT a při-
způsobený pro zpracovatelský průmysl

Všeobecné objednací údaje

Verze	Svorka PCB, 5.08 mm, Počet pólů: 3, 90°, Pájecí kolík, délka (l): 3.5 mm, pocínované, Oranžová, Připojení s upínacím třmenem, Upínací rozsah, max. : 2.5 mm², Box
Číslo objednávky	2873500000
Typ	LM APL 5.08/03/90 3.5SN OR BX
GTIN (EAN)	4064675644538
Množství	500 items
Údaje výrobku	IEC: 630 V / 17.5 A / 0.2 - 2.5 mm² UL: 300 V / 15 A / AWG 24 - AWG 14
Balení	Box

LM APL 5.08/03/90 3.5SN OR BX

Weidmüller Interface GmbH & Co. KG
Klingenbergstraße 26
D-32758 Detmold
Germany

www.weidmueller.com

Technical data

Osvědčení

Schválení



ROHS Shoda
UL File Number Search [Web UL](#)
Č. osvědčení (cURus) E60693

Rozměry a hmotnosti

Hloubka	10 mm	Hloubka (v palcích)	0.3937 inch
Výška	17.3 mm	Výška (v palcích)	0.6811 inch
Nejvyšší nebo nejnižší verze	13.8 mm	Šířka	15.79 mm
Šířka (v palcích)	0.6217 inch	Čistá hmotnost	3.62 g

Shoda produktu s prostředím

Stav souladu se směrnicí RoHS V souladu bez výjimky
REACH SVHC Ne SVHC nad 0,1 wt%

Balení

Balení	Box	Délka VPE	247.00 mm
Šířka VPE	173.00 mm	Výška VPE	84.00 mm

Typové testy

Test: Trvanlivost značení	Standard	DIN EN 60512-1-1 / 01.03		
	Test	označení původu, identifikace typu, rozteč, typ materiálu, označení schválení UL, označení schválení CSA, trvanlivost		
Test: průřez připojitelný svorkami	Vyhodnocení	k dispozici		
	Standard	DIN EN 60999-1, část 7 a 9.1 / 12.00, DIN EN 60947-1, oddíl 8.2.4.5.1 / 12.02		
	Typ vodiče	Typ vodiče a průřez vodiče	pevný	0,2 mm ²
		Typ vodiče a průřez vodiče	splétaný	0,2 mm ²
		Typ vodiče a průřez vodiče	splétaný	1,5 mm ²
		Typ vodiče a průřez vodiče	pevný	2,5 mm ²
		Typ vodiče a průřez vodiče	AWG	24/1
		Typ vodiče a průřez vodiče	AWG	24/19
		Typ vodiče a průřez vodiče	AWG	14/1
	Typ vodiče a průřez vodiče	AWG	14/19	
Vyhodnocení	vyhovělo			
Test poškození a náhodného uvolnění vodičů	Standard	DIN EN 60999-1, oddíl 9.4 / 12.00		
	Požadavek	0,2 kg		
	Typ vodiče	Typ vodiče a průřez vodiče	splétaný	0,25 mm ²
Typ vodiče a průřez vodiče		AWG	24/1	

LM APL 5.08/03/90 3.5SN OR BX

Weidmüller Interface GmbH & Co. KG
Klingenbergstraße 26
D-32758 Detmold
Germany

www.weidmueller.com

Technical data

		Typ vodiče a průřez vodiče	AWG 24/19
Vyhodnocení	vyhovělo		
Požadavek	0,3 kg		
Typ vodiče	Typ vodiče a průřez vodiče	pevný 0,5 mm ²	
Vyhodnocení	vyhovělo		
Požadavek	0,4 kg		
Typ vodiče	Typ vodiče a průřez vodiče	splétaný 1,5 mm ²	
Vyhodnocení	vyhovělo		
Požadavek	0,7 kg		
Typ vodiče	Typ vodiče a průřez vodiče	pevný 2,5 mm ²	
	Typ vodiče a průřez vodiče	AWG 14/1	
	Typ vodiče a průřez vodiče	AWG 14/19	
Vyhodnocení	vyhovělo		
Standard	DIN EN 60999-1, oddíl 9.5 / 12.00		
Požadavek	≥10 N		
Typ vodiče	Typ vodiče a průřez vodiče	splétaný 0,25 mm ²	
	Typ vodiče a průřez vodiče	AWG 24/1	
	Typ vodiče a průřez vodiče	AWG 24/19	
Vyhodnocení	vyhovělo		
Požadavek	≥20 N		
Typ vodiče	Typ vodiče a průřez vodiče	H05V-U0,5	
Vyhodnocení	vyhovělo		
Požadavek	≥40 N		
Typ vodiče	Typ vodiče a průřez vodiče	H07V-K1,5	
Vyhodnocení	vyhovělo		
Požadavek	≥50 N		
Typ vodiče	Typ vodiče a průřez vodiče	H07V-U2,5	
	Typ vodiče a průřez vodiče	AWG 14/1	
	Typ vodiče a průřez vodiče	AWG 14/19	
Vyhodnocení	vyhovělo		

Specifikace systému

Počet pólů	3	Pájecí kolík, délka (l)	3.5 mm
Montáž na PCB desku	Připojení pájením přetavením průchozím otvorem	Rozteč v palcích (P)	0.200 "
Boční ukončení, charakteristické	zavřená strana	Tolerance průměru otvoru pájecího oka + 0,1 mm (D)	
Přenosová rychlost	10 / 100 Mb/s	Počet pájených kolíků na pól	1
Průměr otvoru pájecího oka (D)	1.3 mm	Skupina produktů	OMNIMATE Signal - řada LM
Rozteč v mm (P)	5.08 mm	Stupeň krytí	IP20
Kategorie výkonu	10 / 100 Mbps	Proces pájení	Manuální pájení, Pájení vlnou
Rozměry pájecích pinů	0,95 x 0,8 mm	Tolerance rozmístění pájecích pinů	± 0,1 mm

LM APL 5.08/03/90 3.5SN OR BX

Weidmüller Interface GmbH & Co. KG
Klingenbergstraße 26
D-32758 Detmold
Germany

www.weidmueller.com

Technical data

Elektrické vlastnosti

Objemový odpor 1,20 mΩ

Údaje o materiálu

Izolační materiál	Wemid (PA)	Barevný	Oranžová
Barevný graf (podobné)	RAL 2000	Skupina izolačního materiálu	I
Komparativní index sledování (CTI)	≥ 600	Moisture Level (MSL)	
Klasifikace hořlavosti UL 94	V-0	Materiál kontaktu	Slitina mědi
Povrch kontaktu	pocínované	Nátěr	1-3 μm Ni, 4-6 μm SN
Typ cínování	matný povrch	Struktura vrstev pájeného připojení	1...3 μm Ni / 4...6 μm Sn matt
Skladovací teplota, min.	-40 °C	Skladovací teplota, max.	70 °C
Provozní teplota, min.	-50 °C	Provozní teplota, max.	120 °C

Důležitá poznámka

IPC shoda	Shoda: Produkty jsou vyvíjeny, vyráběny a dodávány v souladu s mezinárodními uznávanými standardy a normami a splňují zajištěné vlastnosti uvedené v datovém listu, respektive splňují dekorativní vlastnosti v souladu s IPC-A-610 „Třída 2“. Další nároky na produkty je možné vyhodnotit na požádání.
Poznámky	<ul style="list-style-type: none"> Long term storage of the product with average temperature of 50 °C and maximum humidity 70%, 36 months

Klasifikace

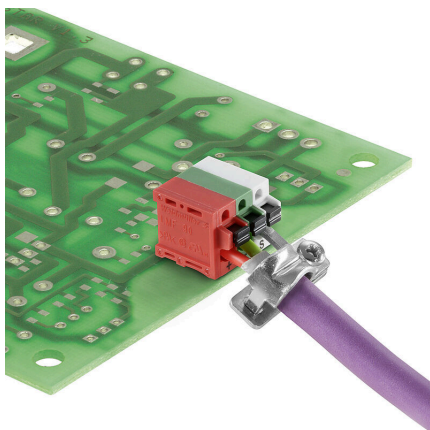
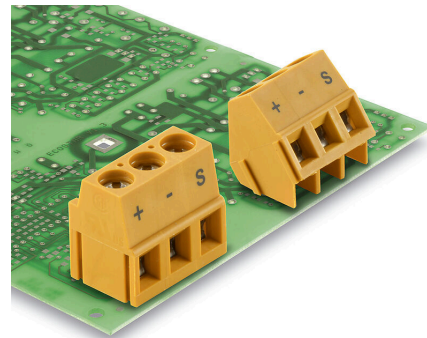
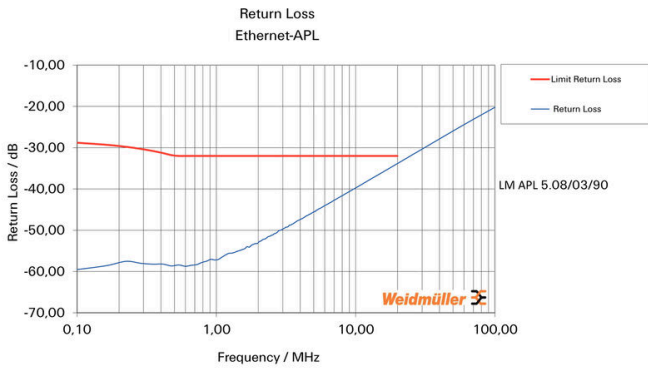
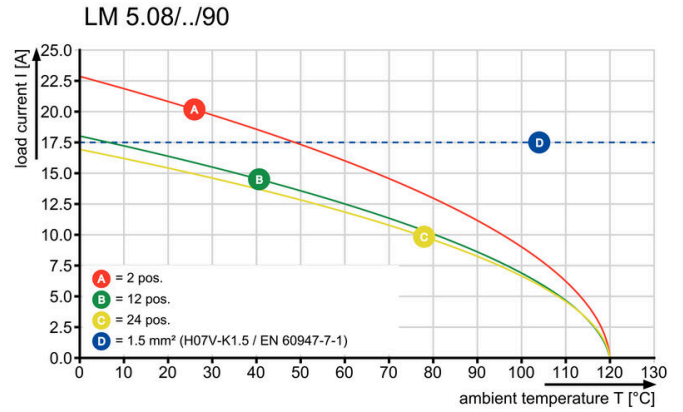
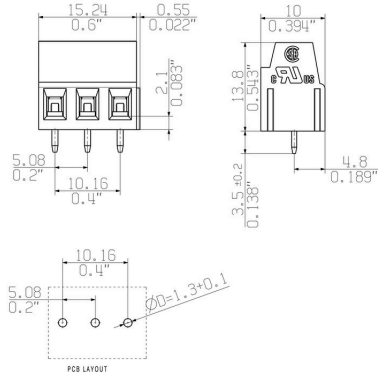
ETIM 8.0	EC002643	ETIM 9.0	EC002643
ETIM 10.0	EC002643	ECLASS 14.0	27-46-01-01
ECLASS 15.0	27-46-01-01		

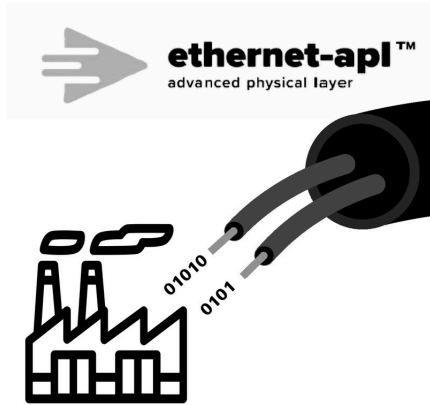
LM APL 5.08/03/90 3.5SN OR BX

Weidmüller Interface GmbH & Co. KG
 Klingenbergstraße 26
 D-32758 Detmold
 Germany

Drawings

www.weidmueller.com





LM APL 5.08/03/90 3.5SN OR BX

Weidmüller Interface GmbH & Co. KG
Klingenbergstraße 26
D-32758 Detmold
Germany

www.weidmueller.com

Accessories

Plochý šroubovák



VDE izolovaný plochý šroubovák, SDI DIN 7437, ISO 2380/2, výstup podle DIN 5264, ISO 2380/1. Rukojeť SoftFinish

Všeobecné objednací údaje

Typ	SDIS 0.6X3.5X100	Verze
Číslo	2749810000	Šroubovák, Šířka čepele (B): 3.5 mm, Délka čepele: 100 mm, Tloušťka čepele (A): 0.6 mm
objednávky		
GTIN (EAN)	4050118897012	
Množství	1 ST	
Typ	SDS 0.6X3.5X100	Verze
Číslo	2749340000	Šroubovák, Šířka čepele (B): 3.5 mm, Délka čepele: 100 mm, Tloušťka čepele (A): 0.6 mm
objednávky		
GTIN (EAN)	4050118895568	
Množství	1 ST	

Křížový šroubovák, Phillips



Křížový šroubovák, Phillips, SDK PH DIN 5262, ISO 8764/2-PH, výstup podle ISO 8764-PH, hrot ChromTop, rukojeť SoftFinish

Všeobecné objednací údaje

Typ	SDK PH0 X 60	Verze
Číslo	2749400000	Šroubovák, Šířka čepele (B): 3 mm, 60 mm, Tloušťka čepele (A): 0
objednávky		
GTIN (EAN)	4050118895629	
Množství	1 ST	

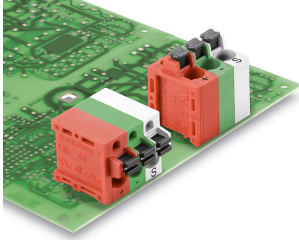
LM APL 5.08/03/90 3.5SN OR BX

Weidmüller Interface GmbH & Co. KG
 Klingenbergstraße 26
 D-32758 Detmold
 Germany

www.weidmueller.com

Accessories

Ethernet-APL



Vlastnosti a výhody:

- Kompatibilní s Ethernet-APL
- Prostorově a hmotnostně úsporná konstrukce
- Cenově výhodná alternativa připojení RJ45 a M12
- K dispozici s připojením PUSH IN, SNAP IN, upínacím třmenem nebo tažnou pružinou
- Vhodné pro pájecí procesy THT a THR
- Komunikace 10 Mbit/s pro velké vzdálenosti (1000 m) podle IEEE 802.3cg-2019
- Vzdálené napájení PoDL podle IEEE 802.3bu
- Ethernet-APL je vhodný pro všechna zařízení IIoT a přizpůsobený pro zpracovatelský průmysl

Všeobecné objednací údaje

Typ	SH ETH U	Verze
Číslo	2903230000	Svorka na stínění, Příslušenství, Příruba šroubu, Počet pólů: 1.
objednávky		pozinkované, Stříbřitě šedá, Box
GTIN (EAN)	4099986575172	
Množství	25 ST	