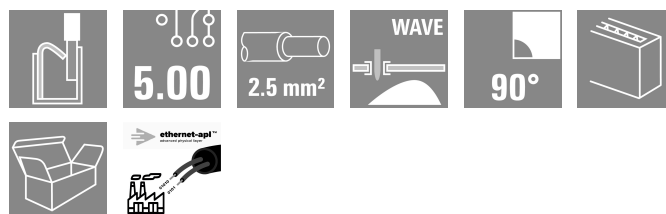
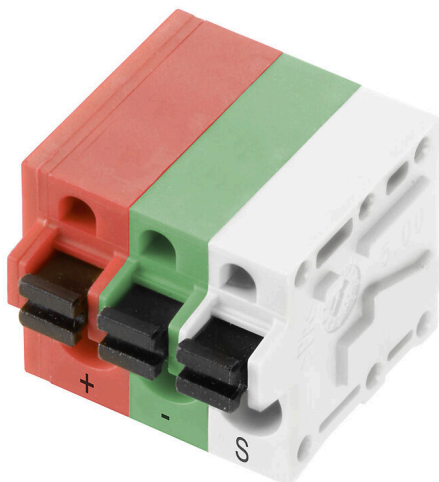


LMF APL 5.00/03/90 3.5SN BX

Weidmüller Interface GmbH & Co. KG
 Klingenbergstraße 26
 D-32758 Detmold
 Germany

www.weidmueller.com



Vlastnosti a výhody:

- Kompatibilní s Ethernet-APL
- Prostorově a hmotnostně úsporná konstrukce
- Cenově výhodná alternativa připojení RJ45 a M12
- K dispozici s připojením PUSH IN, SNAP IN, upínacím třmenem nebo tažnou pružinou
- Vhodné pro pájecí procesy THT a THR
- Komunikace 10 Mbit/s pro velké vzdálenosti (1000 m) podle IEEE 802.3cg-2019
- Vzdálené napájení PoDL podle IEEE 802.3bu
- Ethernet-APL je vhodný pro všechna zařízení IIoT a přizpůsobený pro zpracovatelský průmysl

Všeobecné objednací údaje

| | |
|------------------|---|
| Verze | Svorka PCB, 5.00 mm, Počet pólů: 3, 90°, Pájecí kolík, délka (l): 3.5 mm, pocínované, Oranžová, zbarvený, PUSH IN s tlačítkem, Upínací rozsah, max.: 2.5 mm², Box |
| Číslo objednávky | 2873480000 |
| Typ | LMF APL 5.00/03/90 3.5SN BX |
| GTIN (EAN) | 4064675644514 |
| Množství | 90 items |
| Údaje výrobku | IEC: 400 V / 24 A / 0.5 - 2.5 mm² UL: 300 V / 20 A / AWG 24 - AWG 12 |
| Balení | Box |

LMF APL 5.00/03/90 3.5SN BX

Weidmüller Interface GmbH & Co. KG
Klingenbergstraße 26
D-32758 Detmold
Germany

www.weidmueller.com

Technické údaje

Osvědčení

Schválení



| | |
|-----------------------|------------------------|
| ROHS | Shoda |
| UL File Number Search | Web UL |
| Č. osvědčení (cURus) | E60693 |

Rozměry a hmotnosti

| | | | |
|------------------------------|-------------|---------------------|-------------|
| Hloubka | 19.2 mm | Hloubka (v palcích) | 0.7559 inch |
| Výška | 18.3 mm | Výška (v palcích) | 0.7205 inch |
| Nejvyšší nebo nejnižší verze | 14.8 mm | Šířka | 17.7 mm |
| Šířka (v palcích) | 0.6968 inch | Čistá hmotnost | 4.64 g |

Shoda produktu s prostředím

| | |
|-------------------------------|-----------------------|
| Stav souladu se směrnicí RoHS | V souladu bez výjimky |
| REACH SVHC | Ne SVHC nad 0,1 wt% |

Balení

| | | | |
|-----------|-----------|-----------|-----------|
| Balení | Box | Délka VPE | 349.00 mm |
| Šířka VPE | 140.00 mm | Výška VPE | 33.00 mm |

Typové testy

| | | | |
|--|-------------|--|-------------------------------|
| Test: Trvanlivost značení | Standard | DIN EN 60512-1-1 / 01.03 | |
| | Test | označení původu, identifikace typu, rozteč, označení schválení UL, trvanlivost | |
| | Vyhodnocení | k dispozici | |
| Test: průřez připojitelný svorkami | Standard | DIN EN 60999-1, část 7 a 9.1 / 12.00, DIN EN 60947-1, oddíl 8.2.4.5.1 / 12.02 | |
| | Typ vodiče | Typ vodiče a průřez vodiče | pevný 0,14 mm ² |
| | | Typ vodiče a průřez vodiče | splétaný 0,14 mm ² |
| | | Typ vodiče a průřez vodiče | pevný 1,5 mm ² |
| | | Typ vodiče a průřez vodiče | splétaný 1,5 mm ² |
| | | Typ vodiče a průřez vodiče | AWG 24/1 |
| | | Typ vodiče a průřez vodiče | AWG 24/19 |
| | | Typ vodiče a průřez vodiče | AWG 16/1 |
| | | Typ vodiče a průřez vodiče | AWG 16/19 |
| Vyhodnocení | vyhovělo | | |
| Test poškození a náhodného uvolnění vodičů | Standard | DIN EN 60999-1, oddíl 9.4 / 12.00 | |
| | Požadavek | 0,2 kg | |
| | Typ vodiče | Typ vodiče a průřez vodiče | AWG 24/1 |
| | | Typ vodiče a průřez vodiče | AWG 24/19 |
| | Vyhodnocení | vyhovělo | |
| Požadavek | 0,3 kg | | |

LMF APL 5.00/03/90 3.5SN BX

Weidmüller Interface GmbH & Co. KG
Klingenbergstraße 26
D-32758 Detmold
Germany

www.weidmueller.com

Technické údaje

| | | | |
|---------------|-------------|-----------------------------------|-------------------------------|
| | Typ vodiče | Typ vodiče a průřez vodiče | splétaný 0,25 mm ² |
| | | Typ vodiče a průřez vodiče | pevný 0,5 mm ² |
| | Vyhodnocení | vyhovělo | |
| | Požadavek | 0,4 kg | |
| | Typ vodiče | Typ vodiče a průřez vodiče | pevný 1,5 mm ² |
| | | Typ vodiče a průřez vodiče | splétaný 1,5 mm ² |
| | | Typ vodiče a průřez vodiče | AWG 16/1 |
| | | Typ vodiče a průřez vodiče | AWG 16/19 |
| | Vyhodnocení | vyhovělo | |
| Test vytažení | Standard | DIN EN 60999-1, oddíl 9.5 / 12.00 | |
| | Požadavek | ≥10 N | |
| | Typ vodiče | Typ vodiče a průřez vodiče | AWG 24/1 |
| | | Typ vodiče a průřez vodiče | AWG 24/19 |
| | Vyhodnocení | vyhovělo | |
| | Požadavek | ≥20 N | |
| | Typ vodiče | Typ vodiče a průřez vodiče | splétaný 0,25 mm ² |
| | | Typ vodiče a průřez vodiče | H05V-K0,5 |
| | Vyhodnocení | vyhovělo | |
| | Požadavek | ≥40 N | |
| | Typ vodiče | Typ vodiče a průřez vodiče | H07V-U1,5 |
| | | Typ vodiče a průřez vodiče | H07V-K1,5 |
| | | Typ vodiče a průřez vodiče | AWG 16/1 |
| | | Typ vodiče a průřez vodiče | AWG 16/19 |
| | Vyhodnocení | vyhovělo | |

Specifikace systému

| | | | |
|----------------------------------|--|---|-------------------------------|
| Počet pólů | 3 | Pájecí kolík, délka (l) | 3,5 mm |
| Montáž na PCB desku | Připojení pájením přetavením průchozím otvorem | Rozteč v palcích (P) | 0.197 " |
| Boční ukončení, charakteristické | zavřená strana | Tolerance průměru otvoru pájecího očka + 0,1 mm (D) | |
| Přenosová rychlost | 10 / 100 Mb/s | Počet pájených kolíků na pól | 2 |
| Průměr otvoru pájecího očka (D) | 1.1 mm | Skupina produktů | OMNIMATE Signal - řada LMF |
| Rozteč v mm (P) | 5.00 mm | Stupeň krytí | IP20 |
| Kategorie výkonu | 10 / 100 Mbps | Proces pájení | Manuální pájení, Pájení vlnou |
| Rozměry pájecích pinů | d = 0,8 mm, 0,6 x 0,8 mm | Tolerance rozmístění pájecích pinů | ± 0,1 mm |

Údaje o materiálu

| | | | |
|------------------------------------|------------|------------------------|--------------------|
| Izolační materiál | Wemid (PA) | Barevný | Oranžová, zbarvený |
| Barva provozních prvků | černá | Barevný graf (podobné) | RAL 2000, - |
| Komparativní index sledování (CTI) | ≥ 600 | Moisture Level (MSL) | |
| Klasifikace hořlavosti UL 94 | V-0 | Materiál kontaktu | Slitina |

Technické údaje

| | | | |
|--------------------------|--------------|-------------------------------------|------------------|
| Povrch kontaktu | pocínované | Nátěr | 4-6 µm SN |
| Typ cínování | matný povrch | Struktura vrstev pájeného připojení | 4...6 µm Sn matt |
| Skladovací teplota, min. | -40 °C | Skladovací teplota, max. | 70 °C |
| Provozní teplota, min. | -50 °C | Provozní teplota, max. | 120 °C |

Důležitá poznámka

| | |
|-----------|--|
| IPC shoda | Shoda: Produkty jsou vyvíjeny, vyráběny a dodávány v souladu s mezinárodními uznávanými standardy a normami a splňují zajištěné vlastnosti uvedené v datovém listu, respektive splňují dekorativní vlastnosti v souladu s IPC-A-610 „Třída 2“. Další nároky na produkty je možné vyhodnotit na požádání. |
| Poznámky | <ul style="list-style-type: none">• Additional variants on request• Rated current related to rated cross-section & min. No. of poles.• Wire end ferrule without plastic collar to DIN 46228/1• Wire end ferrule with plastic collar to DIN 46228/4• P on drawing = pitch• Rated data refer only to the component itself. Clearance and creepage distances to other components are to be designed in accordance with the relevant application standards.• The test point can only be used as potential-pickup point.• Long term storage of the product with average temperature of 50 °C and maximum humidity 70%, 36 months |

Klasifikace

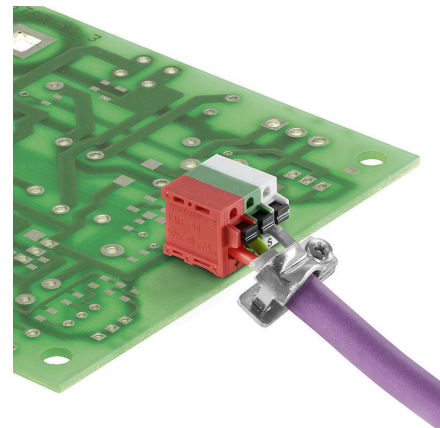
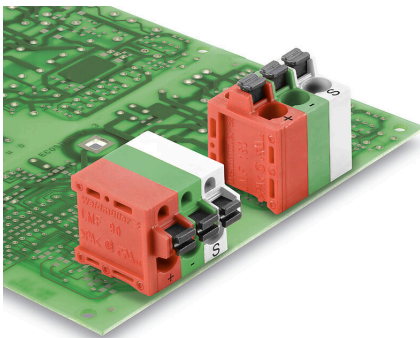
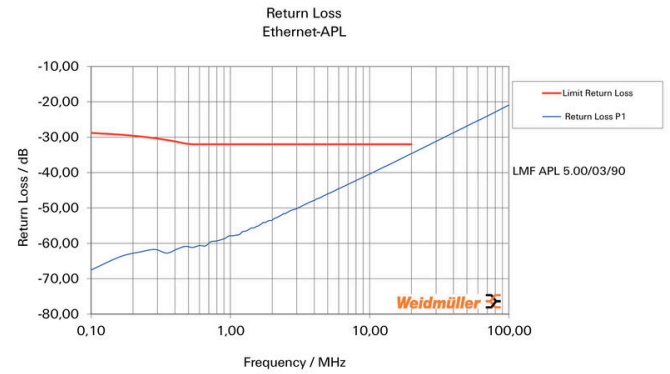
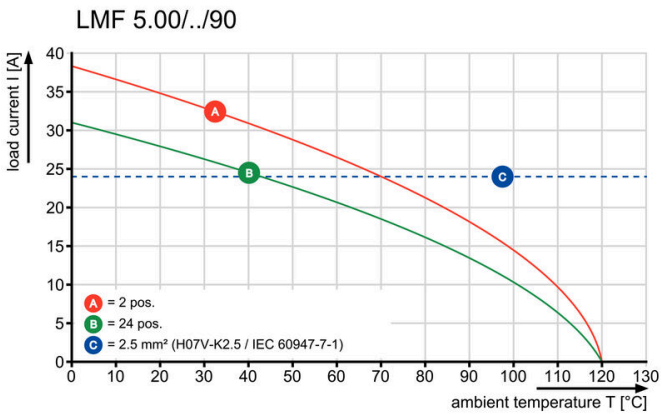
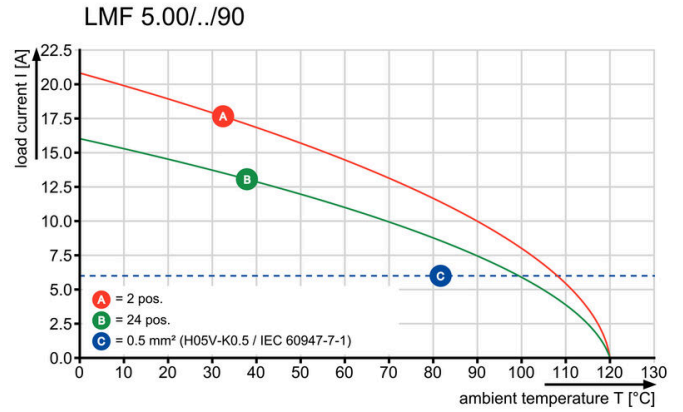
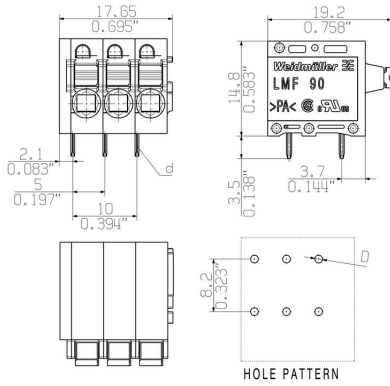
| | | | |
|-------------|-------------|-------------|-------------|
| ETIM 8.0 | EC002643 | ETIM 9.0 | EC002643 |
| ETIM 10.0 | EC002643 | ECLASS 14.0 | 27-46-01-01 |
| ECLASS 15.0 | 27-46-01-01 | | |

LMF APL 5.00/03/90 3.5SN BX

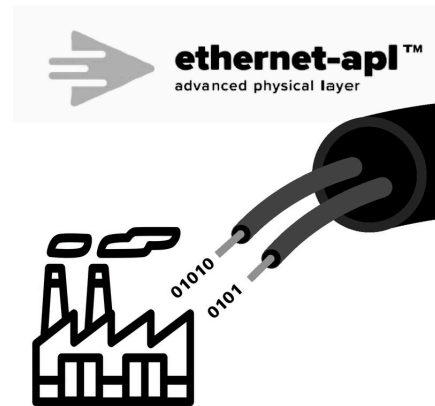
Weidmüller Interface GmbH & Co. KG
 Klingenbergstraße 26
 D-32758 Detmold
 Germany

Nákresy

www.weidmueller.com



Nákresy



LMF APL 5.00/03/90 3.5SN BX

Weidmüller Interface GmbH & Co. KG
Klingenbergstraße 26
D-32758 Detmold
Germany

www.weidmueller.com

Příslušenství

Plochý šroubovák



VDE izolovaný plochý šroubovák, SDI DIN 7437, ISO 2380/2, výstup podle DIN 5264, ISO 2380/1. Rukojeť SoftFinish

Všeobecné objednací údaje

| | | | |
|------------|----------------------------|----------------------|--|
| Typ | SDIS 0.6X3.5X100 | Verze | |
| Číslo | 9008390000 | Šroubovák, Šroubovák | |
| objednávky | | | |
| GTIN (EAN) | 4032248056354 | | |
| Množství | 1 ST | | |

Další příslušenství



Při vytváření perfektního řešení není žádná úloha příliš malá.

Připojení je jen jedna část celkového procesu. V aplikacích, kde je potřeba testovat, seskupovat nebo oddělovat potenciály jsou drobné detaily často klíčem k dokonalému řešení.

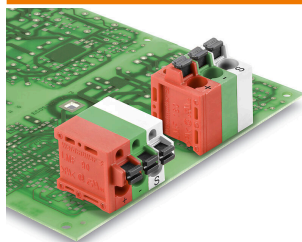
Systém není systémem bez těchto malých, ale nezbytných detailů:

- Testovací zástrčky zajišťují spolehlivé snímání z diagnostických zásuvek
- Souběžně s výrobním procesem a aplikací.

Všeobecné objednací údaje

| | | | |
|------------|----------------------------|--|--|
| Typ | PS 2.0 MC | Verze | |
| Číslo | 0310000000 | Zásuvný konektor PCB plug in, Příslušenství, Testovací zástrčka, | |
| objednávky | | Červená, Počet pólů: 1 | |
| GTIN (EAN) | 4008190000059 | | |
| Množství | 20 ST | | |

Ethernet-APL



Vlastnosti a výhody:

- Kompatibilní s Ethernet-APL
- Prostorově a hmotnostně úsporná konstrukce
- Cenově výhodná alternativa připojení RJ45 a M12
- K dispozici s připojením PUSH IN, SNAP IN, upínacím třmenem nebo tažnou pružinou
- Vhodné pro pájecí procesy THT a THR
- Komunikace 10 Mbit/s pro velké vzdálenosti (1000 m) podle IEEE 802.3cg-2019
- Vzdálené napájení PoDL podle IEEE 802.3bu
- Ethernet-APL je vhodný pro všechna zařízení IIoT a přizpůsobený pro zpracovatelský průmysl

LMF APL 5.00/03/90 3.5SN BX

Weidmüller Interface GmbH & Co. KG
Klingenbergstraße 26
D-32758 Detmold
Germany

www.weidmueller.com

Příslušenství

Všeobecné objednací údaje

| | | |
|---------------------|----------------------------|--|
| Typ | SH ETH U | Verze |
| Číslo objednávky | 2903230000 | Svorka na stínění, Příslušenství, Příruba šroubu, Počet pólů: 1, pozinkované, Stříbřitě šedá, Box |
| GTIN (EAN) | 4099986575172 | |
| Množství | 25 ST | |