

## PRO DCDC 240W 24V/48V 5A

**Weidmüller Interface GmbH & Co. KG**  
Klingenbergstraße 26  
D-32758 Detmold  
Germany

www.weidmueller.com



Měníč DC/DC kompenzuje kolísání napětí, k němuž dochází například u neregulovaných napájecích zdrojů nebo dlouhých kabelů. Díky galvanickému oddělení a třídě ochrany III pro neuzemněné systémy je měnič DC/DC obzvláště vhodný pro použití v nezávislých napájecích systémech. Prostorově úsporný modul dokáže optimálně převádět úrovně napětí, nabízí nadprůměrný výkon, rozsáhlé bezpečnostní funkce a vysokou účinnost až 95 %.

### Všeobecné objednací údaje

Verze	DC/DC converter
Číslo objednávky	<a href="#">2869050000</a>
Typ	PRO DCDC 240W 24V/48V 5A
GTIN (EAN)	4064675620877
Množství	1 items

## PRO DCDC 240W 24V/48V 5A

Weidmüller Interface GmbH &amp; Co. KG

Klingenbergstraße 26

D-32758 Detmold

Germany

www.weidmueller.com

## Technical data

## Osvědčení

Schválení



ROHS	Shoda
UL File Number Search	<a href="#">Web UL</a>
Č. osvědčení (cULus)	E470829

## Rozměry a hmotnosti

Hloubka	120 mm	Hloubka (v palcích)	4.7244 inch
Výška	130 mm	Výška (v palcích)	5.1181 inch
Šířka	43 mm	Šířka (v palcích)	1.6929 inch
Čistá hmotnost	840 g		

## Teploty

Skladovací teplota	-45 °C...85 °C	Provozní teplota	-25 °C...70 °C
Vlhkost při provozní teplotě	Rel. vlhkost 5–95 %	Uvedení do provozu	≥ -40 °C

## Shoda produktu s prostředím

Stav souladu se směrnicí RoHS	V souladu s výjimkou
Výjimka ze směrnice RoHS (je-li použitelné/známo)	7a, 7cI
REACH SVHC	Lead 7439-92-1
SCIP	832efd73-195b-4198-ad0c-1126d0bc238d

## Vstup

Přípojovací systém	Šroubové připojení	
Doporučená záložní pojistka	15 A (DI) / 10A...16A (Char. B, C)	
Jmenovité vstupní napětí	24 V DC	
Vstupní napětí, max.	34 V	
Vstupní napětí, min.	18 V	
Metoda připojení vodiče	Šroubové připojení	
Pojistka vstupu (interní)	20A T	
Rozsah vstupního napětí DC	18 ... 34 V DC	
Špičkový proud	<4 A @ Nominal input voltage	
Proudová spotřeba ve vztahu ke vstupnímu napětí	Typ napětí	DC
	Vstupní napětí	24 V
	Vstupní proud	11 A
Jmenovitá spotřeba energie	266.7 VA	

## Výstup

Výstupní výkon	240 W
Přípojovací systém	Šroubové připojení
Jmenovité výstupní napětí	48 V DC
Zbytkové zvlnění, přerušující špičky	≤ 50 mVPP při plném zatížení
Možnost paralelního připojení	ano, max. 3
Ochrana před přetížením	Ano
Výstupní napětí, max.	56 V
Výstupní napětí, min.	28.5 V
Výstupní proud, max.	6 A

## PRO DCDC 240W 24V/48V 5A

Weidmüller Interface GmbH & Co. KG  
Klingenbergstraße 26  
D-32758 Detmold  
Germany

www.weidmueller.com

## Technical data

Metoda připojení vodiče	Šroubové připojení		
Výstupní napětí, pozn.	(adjustable via potentiometer on front)		
Jmenovitý výstupní proud pro U <sub>jmen.</sub>	5 A @ 60 °C		
Kapacitní zátěž	Neomezené		
Čas přemostění při výpadku sítě	Čas přemostění při výpadku sítě, min.	10 ms	
	Typ vstupního napětí	DC	
	Vstupní napětí	24 V	
	Výstupní proud	5 A	
	Výstupní napětí	48 V	
Ochrana proti opačnému napětí	Ano		
Jmenovitý stejnosměrný výstupní proud při U <sub>jmenovitý</sub>	5 A @ 60°C, 6.25 A @ 45°C, 3.75 A @ 70°C		
DCL – rezerva vrcholového zatížení	Doba trvání zesílení	15 ms	
	Násobek jmenovitého proudu	600 %	
Doba náběhu	≤ 100 ms		

## Všeobecné údaje

Stupeň účinnosti	> 90 %	Stupeň krytí	IP20
Kategorie rázového napětí	II	Poloha při montáži, poznámka k instalaci	U montážní lišty TS 35 je třeba dodržet 50 mm volný prostor nad a pod přístrojem pro volný přívod vzduchu., Při zatížení ≥ 50 % jmenovitého proudu dodržujte boční odstupy alespoň 15 mm., Zařízení by mělo být namontované ve svislé poloze. V případě jiných směrů montáže je třeba zvážit snížení zátěže na 75 %.
Ochrana proti zpětnému napětí ze zátěže 60 V DC		Omezení proudu	150% I <sub>out</sub>
Sousední	Ne	Ochrana před zkratem	Ano

## EMC / šok / vibrace

Odolnost proti rázům IEC 60068-2-27	30 g ve všech směrech	Hlukové emise v souladu s EN55032	Třída B
Test odolnosti proti interferenci podle normy	EN 61000-6-1:2019, EN 61000-6-2:2019, EN 61000-6-3, EN 61000-6-4, EN 55032, EN 55035	Odolnost proti vibracím IEC 60068-2-6	0.7 g

## Koordinace izolace

Kategorie rázového napětí	II	Závažnost znečištění	2
Stupeň krytí	III	Izolační napětí, vstup/výstup	4 kV
Napětí izolace, výstup/uzemnění	2 kV	Napětí izolace, výstup/uzemnění	0.5 kV

## Elektrická bezpečnost (použité normy)

Bezpečnostní transformátory pro elektrické napájení ve spínaném režimu	Podle EN 61558-2-16
--	---------------------

## Data o připojení (signál)

Průřez drátového připojení, flexibilní (signál), max.	1.5 mm <sup>2</sup>	Způsob drátového připojení (signál)	PUSH IN
Průřez drátu, AWG/kcmil (signál), max.	14	Průřez drátu, pevný (signál), min.	0.2 mm <sup>2</sup>

## PRO DCDC 240W 24V/48V 5A

Weidmüller Interface GmbH & Co. KG  
Klingenbergstraße 26  
D-32758 Detmold  
Germany

www.weidmueller.com

## Technical data

Průřez drátu, pevný (signál), max.	1.5 mm <sup>2</sup>	Průřez drátového připojení, flexibilní (signál), min.	0.2 mm <sup>2</sup>
Počet svorek (signál)	5	Průřez drátu, AWG/kcmil (signál), min.	28 mm <sup>2</sup>

## Data o připojení (vstup)

Připojovací systém	Šroubové připojení	Počet svorek (vstup)	2 (+,-)
Hrot šroubováku	0,6 x 3,5	Průřez vodiče, AWG/kcmil (vstup), max.	12 AWG
Průřez vodiče, AWG/kcmil (vstup), min.	28 AWG	Průřez drátového připojení, flexibilní (vstup), max.	4 mm <sup>2</sup>
Průřez vodiče, flexibilní (vstup), min.	0.08 mm <sup>2</sup>	Průřez vodiče, tuhý (vstup), max.	4 mm <sup>2</sup>
Průřez vodiče, tuhý (vstup), min.	0.08 mm <sup>2</sup>	Utahovací moment, min. (vstup)	0.4 Nm
Utahovací moment, max. (vstup)	0.5 Nm		

## Data o připojení (výstup)

Připojovací systém	Šroubové připojení	Počet svorek	4 (++) / -)
Průřez vodiče, AWG/kcmil , max.	14 AWG	Průřez vodiče, AWG/kcmil , min.	24 AWG
Průřez vodiče, pružný , max.	2.5 mm <sup>2</sup>	Průřez vodiče, pružný , min.	0.2 mm <sup>2</sup>
Průřez vodiče, tuhý , max.	2.5 mm <sup>2</sup>	Průřez vodiče, tuhý , min.	0.2 mm <sup>2</sup>
Utahovací moment, min.	0.4 Nm	Hrot šroubováku	0,6 x 3,5
Utahovací moment, max.	0.5 Nm		

## Signalizace

Tranzistorový výstup, pozitivní přepínání	DC OK: 20 mA max., odolné proti zkratu, I > 90 %: 20 mA max., odolné proti zkratu, Nízké UIN: 20 mA max., odolné proti zkratu	Bezpotenciálový kontakt	Ano
Zatížení kontaktu (spínací kontakt)	max. 30 V DC / 0,5 A, max. 50 V AC / 0.3 A		

## Klasifikace

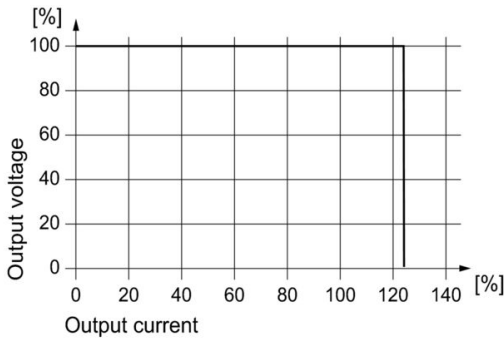
ETIM 8.0	EC002540	ETIM 9.0	EC002540
ETIM 10.0	EC002540	ECLASS 14.0	27-04-07-01
ECLASS 15.0	27-04-07-01		

PRO DCDC 240W 24V/48V 5A

Weidmüller Interface GmbH & Co. KG  
 Klingenbergstraße 26  
 D-32758 Detmold  
 Germany

Drawings

www.weidmueller.com



Display elements and status outputs

Event Input (typ.)	Output (typ.)	LED (Gr/Ye/Rd) Gr = DC OK Ye = I > 90% IN Rd = FAULT	Transistor status outputs		Status relay
			DC OK	I > 90%	
A: U <sub>IN</sub> < 12.2 V B: U <sub>IN</sub> < 17.7 V	-	OFF	Low	Low	OFF
A: U <sub>IN</sub> = 12.2 ... 34 V <sup>1)</sup> B: U <sub>IN</sub> = 17.7 ... 58 V <sup>1)</sup>	U > 90% U <sub>OUT</sub> I < 90% I <sub>N</sub>	Gr	High	Low	ON
	U > 90% U <sub>OUT</sub> I > 90% I <sub>N</sub>	Ye	High	High	ON
	U < 90% U <sub>OUT</sub>	Rd	Low	Low	OFF
Input (typ.)	LED (Ye) Low U <sub>IN</sub>		Transistor output Low U <sub>IN</sub>		
A: U <sub>IN</sub> = 12.2 ... 18 V B: U <sub>IN</sub> = 17.7 ... 36 V <sup>1)</sup>	ON		Low		
A: U <sub>IN</sub> = 18 ... 34 V <sup>1)</sup> B: U <sub>IN</sub> = 36 ... 58 V <sup>1)</sup>	OFF		High		

A: PRO DCDC 240W 24V/48V 5A  
 B: PRO DCDC 240W 48V/48V 5A  
 Gr = green  
 Ye = yellow  
 Rd = red  
 1) during operation

## PRO DCDC 240W 24V/48V 5A

Weidmüller Interface GmbH &amp; Co. KG

Klingenbergstraße 26

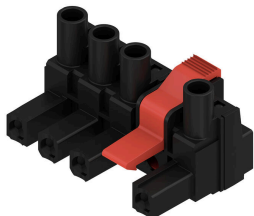
D-32758 Detmold

Germany

www.weidmueller.com

## Accessories

## BLZ 7.62IT/180MF



180° konektor samice s roztečí 7,62 pro IT elektrické sítě. Splňuje požadavky UL 1059 600 V Třída C. V kombinaci s konektorem samcem SL 7,62 IT ... S vodícím kontaktem. Splňuje rozšířené požadavky pro 5,5mm dotykovou ochranu pro IT elektrické sítě podle IEC 61800-5-1 pro 400 V proti zemi. Samozajišťovací středová příruba, kterou lze volitelně přišroubovat, snižuje požadavky na prostor o jednu šířku rozteče ve srovnání s běžnými řešeními.

Také na požádání k dispozici bez středové uzamykací příruby.

## Všeobecné objednáací údaje

Typ	BLZ 7.62IT/02/180MF2 SN...	Verze
Číslo	<a href="#">1173490000</a>	Zásuvný konektor PCB plug in, zdířka, 7.62 mm, Počet pólů: 2, 180°,
objednávky		Připojení s upínacím třmenem, Upínací rozsah, max. : 4 mm <sup>2</sup> , Box
GTIN (EAN)	4032248965991	
Množství	70 ST	