

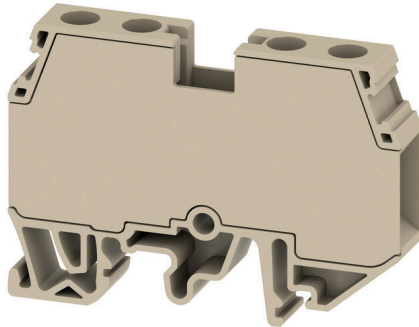
**WDUB 16****Weidmüller Interface GmbH & Co. KG**

Klingenbergstraße 26

D-32758 Detmold

Germany

www.weidmueller.com



Přívod napájení, signálu a dat je standardním požadavkem v elektrotechnice a stavbě rozváděčů. Mezi vlastnosti, které daný výrobek odlišují, patří izolační materiál, systém připojení a konstrukce svorek. Průchozí svorka je vhodná pro sloučení a/nebo připojení jednoho nebo více vodičů. Mohou mít jednu nebo více úrovní připojení, které jsou na stejném potenciálu nebo vzájemně izolované.

**Všeobecné objednací údaje**

|                  |   |
|------------------|---|
| Verze            | Průchozí svorkovnice, Šroubové připojení, Tmavě béžová, 16 mm <sup>2</sup> , 76 A, 1000 V, Počet připojení: 2 |
| Číslo objednávky | <a href="#">2868370000</a>  |
| Typ              | WDUB 16   |
| GTIN (EAN)       | 4064675619413   |
| Množství         | 20 items  |

## WDUB 16

Weidmüller Interface GmbH &amp; Co. KG

Klingenbergstraße 26

D-32758 Detmold

Germany

www.weidmueller.com

## Technical data

## Osvědčení

Schválení



|                       |                        |
|-----------------------|------------------------|
| ROHS                  | Shoda                  |
| UL File Number Search | <a href="#">Web UL</a> |
| Č. osvědčení (cURus)  | E60693                 |

## Rozměry a hmotnosti

|                |         |                     |             |
|----------------|---------|---------------------|-------------|
| Hloubka        | 47 mm   | Hloubka (v palcích) | 1.8504 inch |
| Výška          | 65 mm   | Výška (v palcích)   | 2.5591 inch |
| Šířka          | 9.9 mm  | Šířka (v palcích)   | 0.3898 inch |
| Čistá hmotnost | 30.25 g |                     |             |

## Teploty

|                               |                |                               |        |
|-------------------------------|----------------|-------------------------------|--------|
| Okolní teplota                | -40 °C...65 °C | Trvalá provozní teplota, min. | -40 °C |
| Trvalá provozní teplota, max. | 110 °C         |                               |        |

## Shoda produktu s prostředím

|                               |                       |
|-------------------------------|-----------------------|
| Stav souladu se směrnicí RoHS | V souladu bez výjimky |
| REACH SVHC                    | Ne SVHC nad 0,1 wt%   |

## Specifikace systému

|                               |   |                     |              |
|-------------------------------|---|---------------------|--------------|
| Verze                         | Šroubové připojení, na šroubovací propojku, Jeden konec bez konektoru | Nutná koncová deska | Ne           |
| Počet potenciálů              | 1   | Počet úrovní        | 1            |
| Počet svěrných bodů na úroveň | 2   | Počet pólů na řadu  | 1            |
| Úrovně propojené interně      | Ne  | Nosná lišta         | TS 35, TS 32 |
| N-funkce                      | Ne  | PE funkce           | Ne           |
| Funkce PEN                    | Ne  |                     |              |

## Údaje materiálu

|                              |       |         |              |
|------------------------------|-------|---------|--------------|
| Základní materiál            | Wemid | Barevný | Tmavě béžová |
| Klasifikace hořlavosti UL 94 | V-0   |         |              |

## CSA data hodnocení

|                          |        |                         |                |
|--------------------------|--------|-------------------------|----------------|
| Průřez vodiče max. (CSA) | 6 AWG  | Velikost napětí C (CSA) | 600 V          |
| Velikost proudu C (CSA)  | 65 A   | Č. osvědčení (CSA)      | 200039-1057876 |
| Velikost napětí B (CSA)  | 600 V  | Velikost proudu B (CSA) | 65 A           |
| Velikost napětí D (CSA)  | 600 V  | Velikost proudu D (CSA) | 5 A            |
| Průřez vodiče min. (CSA) | 18 AWG |                         |                |

## Další technická data

|                 |              |                                       |     |
|-----------------|--------------|---------------------------------------|-----|
| Otevřené strany | zařeno       | Příchytka                             | Ano |
| Typ upevnění    | clip-in      | Verze testovaná ve výbušném prostředí | Ne  |
| Typ montáže     | TS 32, TS 35 |                                       |     |

## WDUB 16

Weidmüller Interface GmbH &amp; Co. KG

Klingenbergstraße 26

D-32758 Detmold

Germany

www.weidmueller.com

## Technical data

## Data hodnocení

|                                   |                    |                                   |               |
|-----------------------------------|--------------------|-----------------------------------|---------------|
| Jmenovitý průřez                  | 16 mm <sup>2</sup> | Jmenovité napětí                  | 1000 V        |
| Jmenovité DC napětí               | 1000 V             | Jmenovitý proud                   | 76 A          |
| Proud při maximu vodičů           | 76 A               | Standardy                         | IEC 60947-7-1 |
| Vnitřní odpor podle IEC 60947-7-x | 0.42 mΩ            | Jmenovité impulzní výdržné napětí | 8 kV          |
| Kategorie rázového napětí         | III                | Závažnost znečištění              | 3             |

## UL data hodnocení

|                            |        |                           |        |
|----------------------------|--------|---------------------------|--------|
| Velikost napětí B (cURus)  | 600 V  | Velikost napětí D (cURus) | 600 V  |
| Průřez vodiče max. (cURus) | 6 AWG  | Č. osvědčení (cURus)      | E60693 |
| Průřez vodiče min. (cURus) | 18 AWG | Velikost proudu B (cURus) | 65 A   |
| Velikost napětí C (cURus)  | 600 V  | Velikost proudu C (cURus) | 65 A   |
| Velikost proudu D (cURus)  | 5 A    |                           |        |

## Vodiče k upevnění (další připojení)

|                                |                    |
|--------------------------------|--------------------|
| Typ připojení, další připojení | Šroubové připojení |
|--------------------------------|--------------------|

## Vodiče k upevnění svorkou (jmenovité připojení)

|  |                     |  |                     |
|--|---------------------|--|---------------------|
| Měřidlo podle IEC 60947-1  | B6                  | Průřez propojení AWG, max.   | AWG 6               |
| Směr připojení   | na straně           | Utahovací moment, max.   | 1.9 Nm              |
| Utahovací moment, min.   | 1.2 Nm              | Délka odizolování  | 20 mm               |
| Typ připojení  | Šroubové připojení  | Počet připojení  | 2                   |
| Upínací rozsah, max.   | 16 mm <sup>2</sup>  | Upínací rozsah, min.   | 0.5 mm <sup>2</sup> |
| Svěrný šroub   | M 4                 | Velikost nože  | 0,8 x 4,0 mm        |
| Průřez propojení AWG, min.   | AWG 24              | Průřez připojení vodiče, jemně splétaný s koncovkami DIN 46228/4, max. | 10 mm <sup>2</sup>  |
| Průřez připojení vodiče, jemně splétaný s koncovkami DIN 46228/4, min. | 0.5 mm <sup>2</sup> | Průřez připojení vodiče, jemně splétaný s koncovkami DIN 46228/1, max. | 10 mm <sup>2</sup>  |
| Průřez připojení vodiče, jemně splétaný s koncovkami DIN 46228/1, min. | 0.5 mm <sup>2</sup> | Průřez připojení vodičů, jemně stáčené, max.                           | 10 mm <sup>2</sup>  |
| Průřez připojení vodičů, jemně stáčené, min.                           | 0.5 mm <sup>2</sup> | Průřez připojení vodičů, splétané, max.                                | 16 mm <sup>2</sup>  |
| Průřez připojení vodičů, splétané, min.                                | 0.5 mm <sup>2</sup> | Průřez připojení vodiče, pevné jádro, max.                             | 16 mm <sup>2</sup>  |
| Průřez připojení vodiče, pevné jádro, min.                             | 0.5 mm <sup>2</sup> | Průřez připojení vodičů, jemně splétané, min.                          | 0.5 mm <sup>2</sup> |

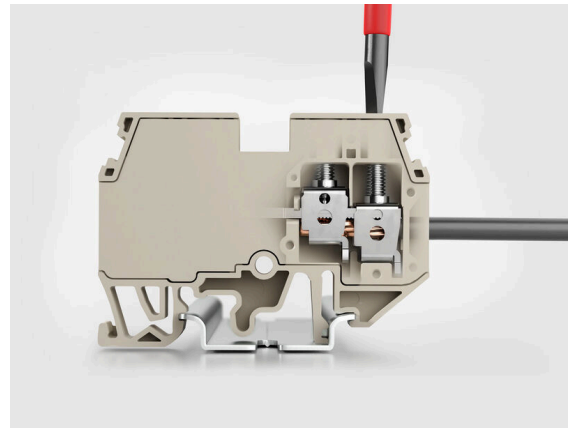
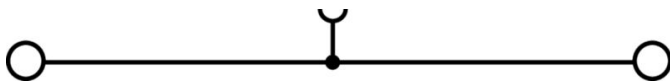
## Všeobecně

|                            |               |                            |              |
|----------------------------|---------------|----------------------------|--------------|
| Průřez propojení AWG, max. | AWG 6         | Průřez propojení AWG, min. | AWG 24       |
| Standardy                  | IEC 60947-7-1 | Nosná lišta                | TS 35, TS 32 |

## Klasifikace

|             |             |             |             |
|-------------|-------------|-------------|-------------|
| ETIM 8.0    | EC000897    | ETIM 9.0    | EC000897    |
| ETIM 10.0   | EC000897    | ECLASS 14.0 | 27-25-01-01 |
| ECLASS 15.0 | 27-25-01-01 |             |             |

**Drawings**



## Propojky



Rozdělení nebo násobení potenciálu do sousedících svorkovnic se provádí prostřednictvím propojek. Dalšímu úsilí o propojení se lze snadno vyhnout. I když jsou póly přerušeny, spolehlivost kontaktu ve svorkovnicích je stále zajištěna. Naše portfolio nabízí zásuvné a šroubovatelné systémy propojek pro modulární svorkovnice.

## Všeobecné objednací údaje

|                     |                            |  |
|---------------------|----------------------------|--|
| Typ                 | WQV 10/10                  | Verze  |
| Číslo<br>objednávky | <a href="#">1052460000</a> | Propojka (svorka), Přišroubováno, Žlutá, 63 A, Počet pólů: 10, Rozteč v mm (P): 9.90, Izolované: Ano, Šířka: 7.55 mm |
| GTIN (EAN)          | 4008190152130              |  |
| Množství            | 20 ST                      |  |
| Typ                 | WQV 10/2                   | Verze  |
| Číslo<br>objednávky | <a href="#">1052560000</a> | Propojka (svorka), Přišroubováno, Žlutá, 76 A, Počet pólů: 2, Rozteč v mm (P): 9.90, Izolované: Ano, Šířka: 7.55 mm  |
| GTIN (EAN)          | 4008190154943              |  |
| Množství            | 50 ST                      |  |
| Typ                 | WQV 10/3                   | Verze  |
| Číslo<br>objednávky | <a href="#">1054960000</a> | Propojka (svorka), Přišroubováno, Žlutá, 63 A, Počet pólů: 3, Rozteč v mm (P): 9.90, Izolované: Ano, Šířka: 7.55 mm  |
| GTIN (EAN)          | 4008190079079              |  |
| Množství            | 50 ST                      |  |
| Typ                 | WQV 10/4                   | Verze  |
| Číslo<br>objednávky | <a href="#">1055060000</a> | Propojka (svorka), Přišroubováno, Žlutá, 63 A, Počet pólů: 4, Rozteč v mm (P): 9.90, Izolované: Ano, Šířka: 7.55 mm  |
| GTIN (EAN)          | 4008190188245              |  |
| Množství            | 50 ST                      |  |
| Typ                 | WQV 10/5                   | Verze  |
| Číslo<br>objednávky | <a href="#">2091130000</a> | Propojka (svorka), Přišroubováno, Žlutá, 63 A, Počet pólů: 5, Rozteč v mm (P): 9.90, Izolované: Ano, Šířka: 7.55 mm  |
| GTIN (EAN)          | 4008190215903              |  |
| Množství            | 20 ST                      |  |
| Typ                 | WQV 10/6                   | Verze  |
| Číslo<br>objednávky | <a href="#">2226500000</a> | Propojka (svorka), Přišroubováno, Žlutá, 63 A, Počet pólů: 6, Rozteč v mm (P): 9.90, Izolované: Ano, Šířka: 7.55 mm  |
| GTIN (EAN)          | 4032248793761              |  |
| Množství            | 20 ST                      |  |

## WDUB 16

Weidmüller Interface GmbH &amp; Co. KG

Klingenbergstraße 26

D-32758 Detmold

Germany

www.weidmueller.com

## Accessories

## Testovací adapter a testovací zásuvky

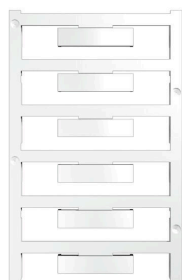


Testovací adaptéry a testovací zásuvky se používají pro elektrické připojení mezi svorkovnicemi a testovacím zařízením. Tímto způsobem lze elektrický kontakt vytvořit v propojeném stavu a měření lze provést snadno.

## Všeobecné objednací údaje

|            |                            |                       |  |
|------------|----------------------------|-----------------------|--|
| Typ        | STB 8.5/5/2.3/M3 SAK2.5    | Verze                 |  |
| Číslo      | <a href="#">0280600000</a> | Příslušenství, Patice |  |
| objednávky |                            |                       |  |
| GTIN (EAN) | 4008190023188              |                       |  |
| Množství   | 50 ST                      |                       |  |

## Prázdné



Značka na konektory WAD je vhodná pro svorky řady W a bočnice WEW 35/2 a ZEW 35/2. Značky jsou k dispozici bez potisku, s vlastním potiskem nebo se standardním symbolem blesku. Značky WAD MultiCard jsou vhodné pro značení pomocí tiskáren PrintJet CONNECT. Pro vlastní potisk: Prosíme zašlete nám soubor pro náš software na značení M-Print PRO nebo M-Print PRO Online (bez instalace) s vašimi požadavky na značení.

## Všeobecné objednací údaje

|            |                            |   |  |
|------------|----------------------------|---|--|
| Typ        | WAD 8 MC NE GE             | Verze   |  |
| Číslo      | <a href="#">1112950000</a> | Označení skupiny, Kryt, 33.3 x 8 mm, Rozteč v mm (P): 8.00 WDU 4, |  |
| objednávky |                            | WEW 35/2, ZEW 35/2, Žlutá   |  |
| GTIN (EAN) | 4032248891696              |   |  |
| Množství   | 48 ST                      |   |  |
| Typ        | WAD 8 MC NE WS             | Verze   |  |
| Číslo      | <a href="#">1112940000</a> | Označení skupiny, Kryt, 33.3 x 8 mm, Rozteč v mm (P): 8.00 WDU 4, |  |
| objednávky |                            | WEW 35/2, ZEW 35/2, Bílá  |  |
| GTIN (EAN) | 4032248891825              |   |  |
| Množství   | 48 ST                      |   |  |

## WDUB 16

Weidmüller Interface GmbH &amp; Co. KG

Klingenbergstraße 26

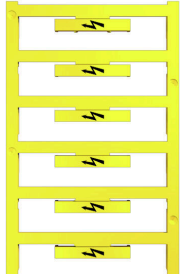
D-32758 Detmold

Germany

www.weidmueller.com

## Accessories

## S bleskem osvětlení

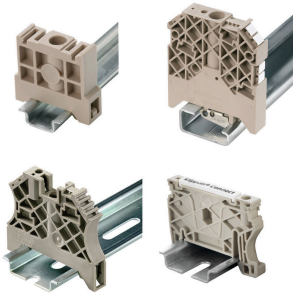


Značka na konektory WAD je vhodná pro svorky řady W a bočnice WEW 35/2 a ZEW 35/2. Značky jsou k dispozici bez potisku, s vlastním potiskem nebo se standardním symbolem blesku. Značky WAD MultiCard jsou vhodné pro značení pomocí tiskáren PrintJet CONNECT. Pro vlastní potisk: Prosíme zašlete nám soubor pro náš software na značení M-Print PRO nebo M-Print PRO Online (bez instalace) s vašimi požadavky na značení.

## Všeobecné objednací údaje

|            |                            |   |
|------------|----------------------------|---|
| Typ        | WAD 5 MC B GE/SW           | Verze   |
| Číslo      | <a href="#">1120450000</a> | Označení skupiny, Kryt, 33.3 x 5 mm, Rozteč v mm (P): 5.00 WDU    |
| objednávky |                            | 2.5, WEW 35/2, ZEW 35/2, Žlutá                                    |
| GTIN (EAN) | 4032248901272              |   |
| Množství   | 48 ST                      |   |
| Typ        | WAD 8 MC B GE/SW           | Verze   |
| Číslo      | <a href="#">1120470000</a> | Označení skupiny, Kryt, 33.3 x 8 mm, Rozteč v mm (P): 8.00 WDU 4, |
| objednávky |                            | WEW 35/2, ZEW 35/2, Žlutá   |
| GTIN (EAN) | 4032248901289              |   |
| Množství   | 48 ST                      |   |

## Koncová podpěra



Nabídka produktů Weidmüller zahrnuje koncové držáky, které zaručují trvalou a spolehlivou montáž na přípojnicích a které brání sklouznutí. K dispozici jsou verze se šrouby i bez šroubů. Koncový držák nabízí více možností označení, také místo pro skupinové značky a rovněž držák zkušební zástrčky.

## Všeobecné objednací údaje

|            |                            |  |
|------------|----------------------------|--|
| Typ        | WEW 35/2                   | Verze  |
| Číslo      | <a href="#">1061200000</a> | Bočnice, Tmavě béžová, TS 35, HB, Wemid, Šířka: 8 mm, 100 °C |
| objednávky |                            |  |
| GTIN (EAN) | 4008190030230              |  |
| Množství   | 50 ST                      |  |
| Typ        | WEW 35/2 GR                | Verze  |
| Číslo      | <a href="#">1859200000</a> | Bočnice, Šedá, TS 35, V-2, Wemid, Šířka: 8 mm, 100 °C        |
| objednávky |                            |  |
| GTIN (EAN) | 4032248411658              |  |
| Množství   | 50 ST                      |  |
| Typ        | WEW 35/2 SW                | Verze  |
| Číslo      | <a href="#">1061210000</a> | Bočnice, černá, TS 35, V-2, Wemid, Šířka: 8 mm, 100 °C       |
| objednávky |                            |  |
| GTIN (EAN) | 4032248136278              |  |
| Množství   | 50 ST                      |  |

## WDUB 16

Weidmüller Interface GmbH &amp; Co. KG

Klingenbergstraße 26

D-32758 Detmold

Germany

www.weidmueller.com

## Accessories

|            |                            |  |
|------------|----------------------------|--|
| Typ        | WEW 35/2 V0 GF SW          | Verze  |
| Číslo      | <a href="#">1479000000</a> | Bočnice, černá, TS 35, V-0, Wemid, Šířka: 8 mm, 130 °C |
| objednávky |                            |  |
| GTIN (EAN) | 4050118286779              |  |
| Množství   | 50 ST                      |  |

## Plochý šroubovák



Plochý šroubovák s kulatou hlavicí SD DIN 5265, ISO 2380/2, výstup podle DIN 5264, ISO 2380/1. hrot ChromTop, rukojeť SoftFinish

## Všeobecné objednávací údaje

|            |                            |  |
|------------|----------------------------|--|
| Typ        | SDS 0.8X4.0X100            | Verze  |
| Číslo      | <a href="#">2749360000</a> | Šroubovák, Šířka čepele (B): 4 mm, Délka čepele: 100 mm, Tloušťka čepele (A): 0.8 mm |
| objednávky |                            |  |
| GTIN (EAN) | 4050118895582              |  |
| Množství   | 1 ST                       |  |

## Prázdné



Značky WS jsou ideální volbou pro konektory řady W. Díky jejich systémové kompatibilitě lze WS štítky využít i s řadami I a Z. Velká plocha na značení umožňuje dlouhé řetězce znaků, ale také víceřádkový text. Štítky WS jsou ideální na značení pomocí dlouhých řetězců znaků. Díky osvědčenému formátu MultiCard je možný tisk pomocí tiskárny PrintJet CONNECT nebo plotteru.

- Lze nasazovat v pásech nebo jednotlivě
- Štítky v ověřeném formátu MultiCard

Pro vlastní potisk: Prosíme zašlete nám soubor pro náš software na značení M-Print PRO nebo M-Print PRO Online (bez instalace) s vašimi požadavky na značení.

## Všeobecné objednávací údaje

|            |                            |   |
|------------|----------------------------|---|
| Typ        | WS 12/5 MC NE WS           | Verze   |
| Číslo      | <a href="#">1609860000</a> | WS, Označení svorek, 12 x 5 mm, Rozteč v mm (P): 5.00     |
| objednávky |                            | Weidmueller, Allen-Bradley, Bílá                          |
| GTIN (EAN) | 4008190203481              |   |
| Množství   | 720 ST                     |   |
| Typ        | DEK 5/5 MC NE WS           | Verze   |
| Číslo      | <a href="#">1609801044</a> | Dekafix, Označení svorek, 5 x 5 mm, Rozteč v mm (P): 5.00 |
| objednávky |                            | Weidmueller, Bílá   |
| GTIN (EAN) | 4008190397111              |   |
| Množství   | 1000 ST                    |   |

## WDUB 16

**Weidmüller Interface GmbH & Co. KG**

Klingenbergstraße 26

D-32758 Detmold

Germany

[www.weidmueller.com](http://www.weidmueller.com)

## Accessories

|            |                            |                              |
|------------|----------------------------|------------------------------|
| Typ        | WS 12/9.5-11 MC NE WS      | Verze                        |
| Číslo      | <a href="#">2484220000</a> | , Polyamid 66, Barevný: Bílá |
| objednávky |                            |                              |
| GTIN (EAN) | 4050118494808              |                              |
| Množství   | 300 ST                     |                              |