

## AWPD 35 4X6/6X2.5 BL

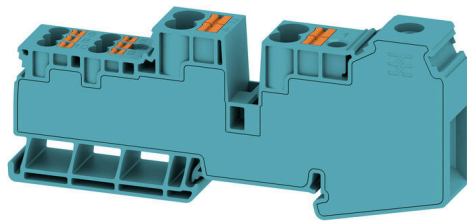
Weidmüller Interface GmbH & Co. KG

Klingenbergstraße 26

D-32758 Detmold

Germany

[www.weidmueller.com](http://www.weidmueller.com)



Naše přívodní svorkovnice v kombinaci s křížovými přípojkami nabízejí možnost flexibilního rozdělení potenciálu na svorkovnicích s různým jmenovitým průřezem.

### Všeobecné objednací údaje

Verze	Svorka k rozvádění napájení, Šroubové připojení, Modrá, 35 mm <sup>2</sup> , 110 A, 1000 V, Počet připojení: 11, Počet úrovní: 1
Číslo objednávky	<a href="#">2860560000</a>
Typ	AWPD 35 4X6/6X2.5 BL
GTIN (EAN)	4064675575993
Množství	20 items

## Technické údaje

## Osvědčení

Schválení



ROHS	Shoda
UL File Number Search	<a href="#">Web UL</a>
Č. osvědčení (cURus)	E60693

## Rozměry a hmotnosti

Hloubka	51.6 mm	Hloubka (v palcích)	2.0315 inch
Výška	117.93 mm	Výška (v palcích)	4.6429 inch
Šířka	16.2 mm	Šířka (v palcích)	0.6378 inch
Čistá hmotnost	80 g		

## Teploty

Skladovací teplota	-25 °C...55 °C	Okolní teplota	-60 °C...65 °C
Trvalá provozní teplota, min.	-60 °C	Trvalá provozní teplota, max.	110 °C

## Shoda produktu s prostředím

Stav souladu se směrnicí RoHS	V souladu bez výjimky
REACH SVHC	Ne SVHC nad 0,1 wt%

## Specifikace systému

Verze	Hybridní svorka, Rozvaděč napětí	Nutná koncová deska	Ne
Počet potenciálů	1	Počet úrovní	1
Počet svěrných bodů na úroveň	11	Počet pólů na řadu	1
Úrovně propojené interně	Ne	Nosná lišta	TS 35
N-funkce	Ne	PE funkce	Ne
Funkce PEN	Ne		

## Údaje materiálu

Základní materiál	Wemid	Barevný	Modrá
Barva provozních prvků	Oranžová	Klasifikace hořlavosti UL 94	V-0

## Další technická data

Otevřené strany	zařeno	Příchytka	Ano
Verze testovaná ve výbušném prostředí	Ne	Typ montáže	TS 35

## Data hodnocení

Jmenovitý průřez	35 mm <sup>2</sup>	Jmenovité napětí	1000 V
Jmenovité AC napětí	1000 V	Jmenovité DC napětí	1000 V
Jmenovitý proud	110 A	Proud při maximu vodičů	110 A
Standardy	IEC 60947-7-1	Vnitřní odpor podle IEC 60947-7-x	0.26 mΩ
Jmenovité impulzní výdržné napětí	8 kV	Ztráta výkonu v souladu s normou IEC 60947-7-x	4.00 W
Kategorie rázového napětí	III	Závažnost znečištění	3

## AWPD 35 4X6/6X2.5 BL

**Weidmüller Interface GmbH & Co. KG**  
Klingenbergstraße 26  
D-32758 Detmold  
Germany

www.weidmueller.com

## Technické údaje

### UL data hodnocení

Průřez vodiče propojení z výroby max. (cURus)	2 AWG	Č. osvědčení (cURus)	E60693
Průřez vodiče propojení v terénu min. (cURus)	14 AWG	Průřez vodiče propojení z výroby min. (cURus)	14 AWG
Průřez vodiče propojení v terénu max. (cURus)	2 AWG		

### Vodiče k upevnění (další připojení)

Průřez vodiče, pružný plus plastová manžeta DIN 46228/1, další připojení, max.	10 mm <sup>2</sup>	Průřez vodiče, pružný plus plastová manžeta DIN 46228/1, další připojení, min.	0.5 mm <sup>2</sup>
Jmenovitý průřez, další připojení	6 mm <sup>2</sup>	Průřez připojeného vodiče, více jader, další připojení, min.	0.5 mm <sup>2</sup>
Průřez připojeného vodiče, více jader, další připojení, max.	10 mm <sup>2</sup>	Průřez připojeného vodiče, AWG, další připojení, min.	AWG 20
Průřez připojeného vodiče, pevné jádro, další připojení, min.	0.5 mm <sup>2</sup>	Průřez připojeného vodiče, pevné jádro, další připojení, max.	10 mm <sup>2</sup>
Typ připojení, další připojení	PUSH IN	Průřez připojeného vodiče, pružný, další připojení, max.	10 mm <sup>2</sup>
Průřez připojeného vodiče, AWG, další připojení, max.	AWG 10		

### Vodiče k upevnění svorkou (jmenovité připojení)

Měřidlo podle IEC 60947-1	B9	Průřez propojení AWG, max.	AWG 14
Směr připojení	vrchol	Utahovací moment, max.	2.5 Nm
Utahovací moment, min.	2.5 Nm	Délka odizolování	17 mm
Typ připojení 2	PUSH IN	Typ připojení	Šroubové připojení
Počet připojení	11	Upínací rozsah, max.	35 mm <sup>2</sup>
Upínací rozsah, min.	1.5 mm <sup>2</sup>	Svěrný šroub	M 6
Velikost nože	1 x 5,5	Průřez propojení AWG, min.	AWG 2
Průřez připojení vodiče, jemně splétaný s koncovkami DIN 46228/4, max.	35 mm <sup>2</sup>	Průřez připojení vodiče, jemně splétaný s koncovkami DIN 46228/4, min.	1.5 mm <sup>2</sup>
Průřez připojení vodiče, jemně splétaný s koncovkami DIN 46228/1, max.	35 mm <sup>2</sup>	Průřez připojení vodiče, jemně splétaný s koncovkami DIN 46228/1, min.	1.5 mm <sup>2</sup>
Průřez připojení vodičů, jemně stáčené, max.	35 mm <sup>2</sup>	Průřez připojení vodičů, jemně stáčené, min.	1.5 mm <sup>2</sup>
Průřez připojení vodičů, splétané, max.	35 mm <sup>2</sup>	Průřez připojení vodičů, splétané, min.	1.5 mm <sup>2</sup>
Dvojdutinka, max.	6 mm <sup>2</sup>	Dvojdutinka, max.	1.5 mm <sup>2</sup>
Průřez připojení vodiče, pevné jádro, max.	35 mm <sup>2</sup>	Průřez připojení vodiče, pevné jádro, min.	1.5 mm <sup>2</sup>

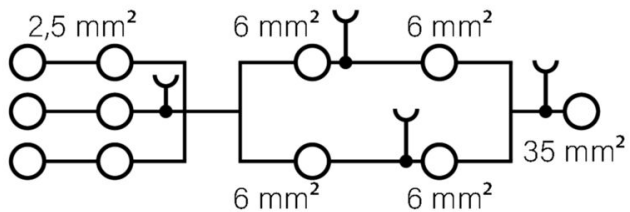
### Všeobecně

Průřez propojení AWG, max.	AWG 14	Průřez propojení AWG, min.	AWG 2
Standardy	IEC 60947-7-1	Nosná lišta	TS 35

### Klasifikace

ETIM 8.0	EC000897	ETIM 9.0	EC000897
ETIM 10.0	EC000897	ECLASS 14.0	27-25-01-19
ECLASS 15.0	27-25-01-19		

Nákresy



## AWPD 35 4X6/6X2.5 BL

**Weidmüller Interface GmbH & Co. KG**  
Klingenbergstraße 26  
D-32758 Detmold  
Germany

[www.weidmueller.com](http://www.weidmueller.com)

## Příslušenství

### Testovací adapter a testovací zásuvky



Testovací adaptéry a testovací zástrčky se používají pro elektrické připojení mezi svorkovnicemi a testovacím zařízením. Tímto způsobem lze elektrický kontakt vytvořit v propojeném stavu a měření lze provést snadno.

### Všeobecné objednací údaje

Typ	FZS 2/4 RT/80 SAKT4	Verze
Číslo objednávky	<a href="#">1276300000</a>	Konektor samec (svorka), Zásuvné připojení Plug-in, 2 mm <sup>2</sup> , Počet připojení: 2, Počet pólů: 1, Šířka: 9 mm
GTIN (EAN)	4008190026080	
Množství	20 ST	