

VPU AC I F 1 275/25

Weidmüller Interface GmbH & Co. KG

Klingenbergstraße 26

D-32758 Detmold

Germany

www.weidmueller.com

Obrázek výrobku

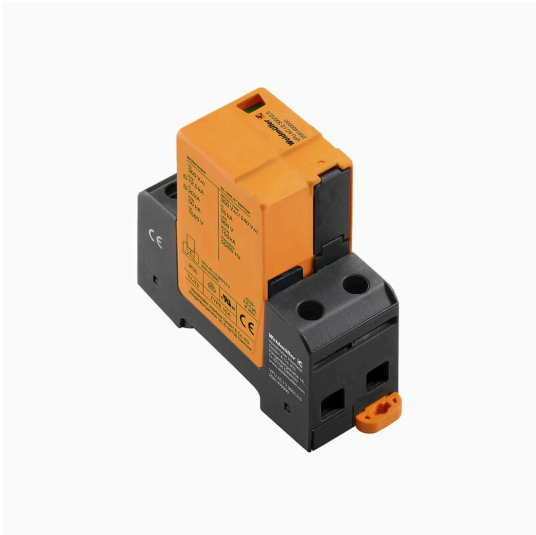
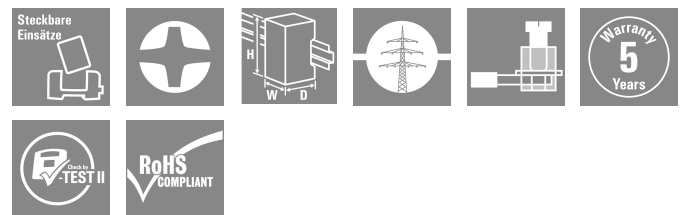


Abb.ähnlich

Výrobky přepětové ochrany Weidmüller VPU I (typ I), VPU II (typ II) a VPU III (typ III) účinně snižují interferenční vazby, které se mohou objevovat vlivem přechodových vazby, které se mohou objevovat vlivem přechodových přepětí, a to i výrazně pod limity předepsanými koordinační izolace podle normy EN 60644-3 / DIN VDE 0110-3. To znamená, že celá instalace je méně náchylná k poruchám. Přepětové ochrany jsou koordinovány pomocí technických prostředků. To znamená, že není třeba zajistit potlačení vazby mezi typy I, II a III. Bleskojistky jsou testovány podle normy výrobků IEC 61643-11: / DIN EN 61643-11: a lze je instalovat do systémů v souladu s normami IEC 61643-12 / VDE V0675-6-12 a IEC 62305-4 / VDE 0185-4. Toto zařízení na přepětovou ochranu je vhodné k instalaci v soustavách elektrického napájení. Weidmüller nabízí různé výrobky podle konkrétního typu elektrické sítě a úrovně napětí. Řada VPU AC I F je charakterizována pojistkou integrovanou ve svodiči. Tyto svodiče nevyžadují pojistku.



Všeobecné objednací údaje

| | |
|------------------|---|
| Verze | Přepětová ochrana, Nízké napětí, Ochrana proti přepětí, Jednofázový, TN |
| Číslo objednávky | 2859330000 |
| Typ | VPU AC I F 1 275/25 |
| GTIN (EAN) | 4064675570509 |
| Množství | 1 items |

VPU AC I F 1 275/25

Weidmüller Interface GmbH & Co. KG
Klingenbergstraße 26
D-32758 Detmold
Germany

www.weidmueller.com

Technical data

Osvědčení

Schválení



ROHS

Shoda

Rozměry a hmotnosti

| | | | |
|----------------|-------|---------------------|-------------|
| Hloubka | 86 mm | Hloubka (v palcích) | 3.3858 inch |
| Výška | 90 mm | Výška (v palcích) | 3.5433 inch |
| Šířka | 36 mm | Šířka (v palcích) | 1.4173 inch |
| Čistá hmotnost | 330 g | | |

Teploty

| | | | |
|--------------------|---------------------|------------------|----------------|
| Skladovací teplota | -40 °C...85 °C | Provozní teplota | -40 °C...85 °C |
| Vlhkost | Rel. vlhkost 5–95 % | | |

Shoda produktu s prostředím

| | |
|-------------------------------|-----------------------|
| Stav souladu se směrnicí RoHS | V souladu bez výjimky |
| REACH SVHC | Ne SVHC nad 0,1 wt% |

Data připojení, vzdálené upozornění

| | |
|---------------|---------|
| Typ připojení | PUSH IN |
|---------------|---------|

Jmenovité údaje IEC / EN

| | | | |
|---|---------------------------|---|---|
| Počet pólů | 1 | Signalizační kontakt | Ne |
| Jmenovité napětí (AC) | 230 V | Sít o nízkém napětí | Jednofázový, TN |
| Typ napětí | AC | Dočasné přepětí (nadměrné napětí) - TOV | 442 V |
| Doba odezvy / doba havarijního stavu | <100 ns | Frekvenční rozsah, max. | 60 Hz |
| Frekvenční rozsah, min. | 50 Hz | Vhodné pro | Počítání instalace (bez svodového proudu) |
| Standardy | IEC 61643-11, EN 61643-11 | Testovací zkušební proud Iimp(10/350 μs) (L-PE) | 25 kA |
| Proud atmosférického přepětí, Iimp (10/350 μs) (N-PE) | 25 kA | Třída požadavků podle normy EN 61643-11 | T1, T2, T3 |
| Kategorie požadavků podle normy IEC 61643-11 | Typ I, Typ II, Typ III | Max. trvalé napětí, Uc (AC) | 275 V |
| Síťové napětí | 230 V / 400 V | Koordinace energie (≤10 m) | Typ I, Typ II, Typ III |
| Vybíjecí proud In (8/20 μs) vodič-PE | 25 kA | Vybíjecí proud Imax. (8/20 μs) vodič-PE | 65 kA |
| Stupeň krytí Up při IN (L/N-PE) | ≤ 1.5 kV | Zatížitelnost zkratovým proudem ISCCR | 100 kA |
| Integrovaná záložní pojistka | Ano | | |

Koordinace izolace podle normy EN 50178

| | | | |
|---------------------------|----|----------------------|---|
| Kategorie rázového napětí | IV | Závažnost znečištění | 2 |
|---------------------------|----|----------------------|---|

VPU AC I F 1 275/25

Weidmüller Interface GmbH & Co. KG
Klingenbergstraße 26
D-32758 Detmold
Germany

www.weidmueller.com

Technical data

Obecné údaje

| | | | |
|------------------------------|---|--------------------------|-----------------------------------|
| Optický funkční displej | zelená = OK, červená = svodič je vadný – vyměňte ho | Segment | Rozvod elektrické energie |
| Verze | Ochrana proti přepětí | Design | Instalační kryt; 2TE, Insta IP 20 |
| Klasifikace hořlavosti UL 94 | V-0 | Barevný | černá, Oranžová |
| Vhodné pro | Počítání instalace (bez svodového proudu) | Stupeň krytí | IP20 v instalovaném stavu |
| Nosná lišta | TS 35 | Provozní nadmořská výška | ≤ 2000 m |

Data připojení

| | | | |
|--|--------------------|--|---------------------|
| Délka odizolování | 18 mm | Metoda připojení vodiče | Šroubové připojení |
| Typ připojení | Šroubové připojení | Délka odizolování, jmenovité připojení | 18 mm |
| Utahovací moment, min. | 3 Nm | Utahovací moment, max. | 4.5 Nm |
| Rozsah sevření, jmenovité připojení | 16 mm ² | Upínací rozsah, min. | 1.5 mm ² |
| Upínací rozsah, max. | 35 mm ² | Průřez vodiče, pevný, min. | 1.5 mm ² |
| Průřez vodiče, pevný, max. | 35 mm ² | Průřez připojení vodičů, jemně stáčené, min. | 1.5 mm ² |
| Průřez připojení vodičů, jemně stáčené, max. | 25 mm ² | Průřez vodiče, pružný, AEH (DIN 46228-1), min. | 2.5 mm ² |
| Průřez vodiče, pružný, AEH (DIN 46228-1), max. | 35 mm ² | Průřez připojení vodičů, splétané, min. | 1.5 mm ² |
| Průřez připojení vodičů, splétané, max. | 35 mm ² | | |

Elektrické údaje

| | |
|------------|----|
| Typ napětí | AC |
|------------|----|

Obecné údaje

| | | | |
|------------|-----------------|--------------|---------------------------|
| Počet pólů | 1 | Stupeň krytí | IP20 v instalovaném stavu |
| Barevný | černá, Oranžová | | |

Záruka

| | |
|-----------------|-------|
| Časový interval | 5 let |
|-----------------|-------|

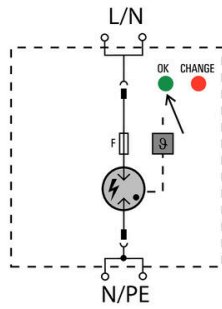
Důležitá poznámka

| | |
|----------------------|--|
| Informace o produktu | Je-li splněno, že F1 > 315A gG, pak integrovaná záložní pojistka vždy reaguje před F1. |
| Poznámky | Additional tests for 100kA Isccr have been passed without certification. |

Klasifikace

| | | | |
|-------------|-------------|-------------|-------------|
| ETIM 8.0 | EC001457 | ETIM 9.0 | EC001457 |
| ETIM 10.0 | EC001457 | ECLASS 14.0 | 27-17-12-04 |
| ECLASS 15.0 | 27-17-12-04 | | |

Symbol elektriny



Schematic circuit diagram

VPU AC I F 1 275/25

Weidmüller Interface GmbH & Co. KG

Klingenbergstraße 26

D-32758 Detmold

Germany

www.weidmueller.com

Accessories

Křížový šroubovák, Phillips



Křížový šroubovák pro šrouby Phillips, izolovaný dle VDE, SDIK PH DIN 7438, ISO 8764/2-PH, výstup podle normy ISO 8764-PH, rukojeť SoftFinish

Všeobecné objednací údaje

| | | |
|------------|----------------------------|--|
| Typ | SDIK PH1 X 80 | Verze |
| Číslo | 2749890000 | Šroubovák, Šířka čepele (B): 1 mm, 80 mm, Tloušťka čepele (A): 1 |
| objednávky | | |
| GTIN (EAN) | 4050118897098 | |
| Množství | 1 ST | |

Plochý šroubovák

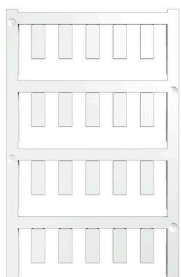


VDE izolovaný plochý šroubovák, SDI DIN 7437, ISO 2380/2, výstup podle DIN 5264, ISO 2380/1. Rukojeť SoftFinish

Všeobecné objednací údaje

| | | |
|------------|----------------------------|--|
| Typ | SDIS 1.0X5.5X125 | Verze |
| Číslo | 2749850000 | Šroubovák, Šířka čepele (B): 5.5 mm, Délka čepele: 125 mm, Tloušťka čepele (A): 1 mm |
| objednávky | | |
| GTIN (EAN) | 4050118897050 | |
| Množství | 1 ST | |

Prázdné



ESG je vyzkoušený štítek ve formátu MultiCard pro řadu rozšířených elektrických zařízení. Výsledkem je vysoce kvalitní kontrastní označení zařízení.

K dispozici jsou různé typy pro zařízení od výrobců, jako jsou Siemens, ABB, Beckhoff atd.

Stručný přehled výhod:

- Štítky pro všestranné využití - samolepicí nebo připevňovací štítky, v závislosti na typu
 - Pro sekvenční zařízení, např. ochranné kabelové jističe, dodáváme ESG štítky pro připnutí k liště na značky
 - Individuální kvalita laserového tisku podle specifikací
- Pro vlastní potisk: Prosíme zašlete nám soubor pro náš software na značení M-Print PRO nebo M-Print PRO Online (bez instalace) s vašimi požadavky na značení.

VPU AC I F 1 275/25

Weidmüller Interface GmbH & Co. KG
Klingenbergstraße 26
D-32758 Detmold
Germany

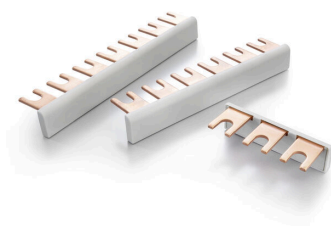
www.weidmueller.com

Accessories

Všeobecné objednáací údaje

| | | |
|------------|----------------------------|--|
| Typ | ESG 6/15 K MC NE WS | Verze |
| Číslo | 1880100000 | ESG, Značky na přístroje x 15 mm, PA 66, Barevný: Bílá, Samolepicí |
| objednávky | | |
| GTIN (EAN) | 4032248478781 | |
| Množství | 200 ST | |

Přípojnice VPU



Všeobecné objednáací údaje

| | | |
|------------|----------------------------|-------|
| Typ | VPU AC FB 16-2 | Verze |
| Číslo | 2904360000 | |
| objednávky | | |
| GTIN (EAN) | 4099986009769 | |
| Množství | 10 ST | |
| Typ | VPU AC FB 16-3 | Verze |
| Číslo | 2904370000 | |
| objednávky | | |
| GTIN (EAN) | 4099986009783 | |
| Množství | 10 ST | |
| Typ | VPU AC FB 16-4 | Verze |
| Číslo | 2904380000 | |
| objednávky | | |
| GTIN (EAN) | 4099986009790 | |
| Množství | 10 ST | |
| Typ | VPU AC FB 16-6 | Verze |
| Číslo | 2904390000 | |
| objednávky | | |
| GTIN (EAN) | 4099986009806 | |
| Množství | 10 ST | |
| Typ | VPU AC FB 16-7 | Verze |
| Číslo | 2904400000 | |
| objednávky | | |
| GTIN (EAN) | 4099986009813 | |
| Množství | 10 ST | |

VPU AC I F 1 275/25

Weidmüller Interface GmbH & Co. KG
Klingenbergstraße 26
D-32758 Detmold
Germany

www.weidmueller.com

Accessories

Náhradní svodič přepětí

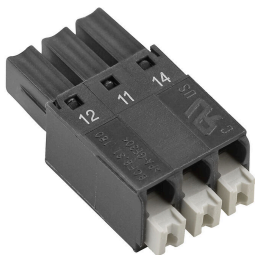


Výrobky přepětové ochrany Weidmüller VPU I (typ I), VPU II (typ II) a VPU III (typ III) účinně snižují interferenční vazby, které se mohou objevovat vlivem přechodových přepětí, a to i výrazně pod limity předepsanými koordinací izolace podle normy EN 60644-3 / DIN VDE 0110-3. To znamená, že celá instalace je méně náchylná k poruchám. Přepětové ochrany jsou koordinovány pomocí technických prostředků. To znamená, že není třeba zajistit potlačení vazby mezi typy I, II a III. Bleskojistky jsou testovány podle normy výrobků IEC 61643-11: / DIN EN 61643-11: a lze je instalovat do systémů v souladu s normami IEC 61643-12 / VDE V0675-6-12 a IEC 62305-4 / VDE 0185-4. Toto zařízení na přepětovou ochranu je vhodné k instalaci v soustavách elektrického napájení. Weidmüller nabízí různé výrobky podle konkrétního typu elektrické sítě a úrovně napětí. Řada VPU AC I F je charakterizována pojistkou integrovanou ve svodiči. Tyto svodiče nevyžadují pojistku.

Všeobecné objednací údaje

| | | | |
|------------|----------------------------|--|--|
| Typ | VPU AC I F 0 275/25 | Verze | |
| Číslo | 2859350000 | Přepětová ochrana, Nízké napětí, Ochrana proti přepětí, Jednofázový, | |
| objednávky | | TN | |
| GTIN (EAN) | 4064675570578 | | |
| Množství | 1 ST | | |

Řada VPU



Produktovou řadu završuje rozsáhlá řada příslušenství

Všeobecné objednací údaje

| | | | |
|------------|----------------------------|-------|--|
| Typ | VPU LOCKING CLIP L | Verze | |
| Číslo | 2735070000 | | |
| objednávky | | | |
| GTIN (EAN) | 4050118816402 | | |
| Množství | 10 ST | | |