

IE-SW-ELB-08-8GT

Weidmüller Interface GmbH & Co. KG

Klingenbergstraße 26

D-32758 Detmold

Germany

www.weidmueller.com



Vlastnosti přepínačů EcoLine konstrukční řady B

- Pokrývá nejběžnější kombinace portů RJ45 a SFP pro flexibilní použití
- Dostupnost sítě se výrazně zvyšuje díky technologii Broadcast Storm Protection
- Podpora komunikace v reálném čase, např. v sítích PROFINET díky funkci „Kvalita služeb“ – „Třída shody PROFINET A“
- Velmi malý typ konstrukce pro instalaci v místech s kritickým prostorem
- Otočná svorka na nosnou lištu DIN umožňuje použití na místech s velmi omezeným vertikálním prostorem, jako jsou instalační skříně
- Vstup střídavého napětí umožňuje použití bez spínaného zdroje, což šetří náklady např. v automatizaci budov
- Obaly bez plastů, optimalizované pro manipulaci, pro rychlé zpracování a šetrnost k životnímu prostředí

Všeobecné objednací údaje

Verze	Sítový spínač, neřízený, Gigabit Ethernet, Počet portů: 8x RJ45, IP40, -40 °C...75 °C
Číslo objednávky	2828570000
Typ	IE-SW-ELB-08-8GT
GTIN (EAN)	4064675369912
Množství	1 items

Technické údaje

Osvědčení

Schválení



ROHS	Shoda
UL File Number Search	Web UL
Č. osvědčení (cULus)	E141197

Rozměry a hmotnosti

Hloubka	64 mm	Hloubka (v palcích)	2.5197 inch
Výška	103 mm	Výška (v palcích)	4.0551 inch
Šířka	43.5 mm	Šířka (v palcích)	1.7126 inch
Čistá hmotnost	195 g		

Teploty

Skladovací teplota	-40 °C...85 °C	Provozní teplota	-40 °C...75 °C
Vlhkost	5 až 95 % (bez kondenzace)		

Shoda produktu s prostředím

Stav souladu se směrnicí RoHS	V souladu s výjimkou
Výjimka ze směrnice RoHS (je-li použitelné/známo)	6c, 7a, 7cl
REACH SVHC	Lead 7439-92-1
SCIP	95f06c58-199a-4ab7-817c-c2503ba62133

Charakteristika přepínače

Prioritní fronty	4	Velikost tabulky MAC	4 K
Velikost zásobníku paketu	1.5 Mbit	Základní deska šířky pásma	16 Gbit/s
Podpora jumbo rámců	do 9 KB		

Elektrické napájení

Ochrana před záměnou polarity	Ano	
Napájecí napětí	12/24/48 V DC, 24 V AC, 1 jednoduchý vstup	
Ochrana proti proudu při přetížení	Ano	
Typ připojení	1 odnímatelná 2pólová svorkovnice	
Rozsah napájecího napětí	Typ napětí	DC
	Napětí, min.	9.6 V
	Napětí, max.	60 V
	Typ napětí	AC
	Napětí, min.	18 V
Aktuální spotřeba	Napětí, max.	30 V
	Napětí	24 V
	Proud	0.21 A

Funkce správy

Filtr síťového provozu	Kvalita služby (QoS), Class of Service (CoS), Filtrování	Podpora průmyslového protokolu	Zařízení PROFINET podle třídy shody A, Pole CC-Link IE, CC-Link IE TSN CC-A
------------------------	--	--------------------------------	---

Technické údaje

rámců MAC (blokování
rámců LLDP)

MTBF

MTBF	Podle normy	Telcordia SR-332
	Doba provozu (hodin), min.	1567427 h
	Teplota okolí	25 °C

Podmínky prostředí

Provozní teplota, max.	75 °C
Provozní teplota, min.	-40 °C
Vlhkost	5 až 95 % (bez kondenzace)
Skladovací teplota, max.	85 °C
Skladovací teplota, min.	-40 °C
Provozní nadmořská výška	Nadmořská výška, max. 2000 m Poznámka v souladu s UL

Rozhraní

RJ45 porty	10/100/1000BaseT(X), auto negotiation, Plně/Half-duplex režim, Auto MDI/MDI-X port	DIP přepínač funkce	Aktivace/deaktivace ochrany vysílání před bouří, QoS (zap/vyp), Filtrace rámců MAC (zapnuto/vypnuto)
Počet portů	8x RJ45	Ukazatel LED	Kontrolka LED napájení: PWR, Port LED: LNK/ACT, 10/100M (RJ45 port)

Shoda a schválení EMC

Volný pád	Podle IEC 60068-2-31	Normy EMC	EN 55032, EN 55035, FCC Part 15 Subpart B Class A, IEC 61000-4-2 ESD: Contact: 6 kV; Air: 8 kV, IEC 61000-4-3 RS: 80 MHz to 1 Ghz: 10 V/m, IEC 61000-4-4 EFT: Power: 2 kV; Signal: 1 kV, IEC 61000-4-5 Surge: Power: 2 kV; Signal: 2 kV, IEC 61000-4-6 CS: 10 Vrms, IEC 61000-4-8, EN 61000-6-2, EN 61000-6-4
Vibrace	podle IEC 60068-2-6	Otřes	podle IEC 60068-2-27
Bezpečnostní norma	UL 61010-1, UL 61010-2-201, EN IEC 62368-1		

Technické údaje

Hlavní materiál krytu	Kov	Typ montáže	DIN lišta
Stupeň krytí	IP40	Rychlost	Gigabit Ethernet
Přepínač	neřízený		

Technologie

Přepínání dat Standardně	Uložit a vpřed IEEE 802.3 for 10BASE-T, IEEE 802.3u for 100BASE-TX, IEEE 802.3ab for	Řízení toku	IEEE 802.3x řízení toku
--------------------------	--	-------------	-------------------------

Technické údaje

1000BASE-T, IEEE
802.3x for flow control,
IEEE 802.1p for Class
of Service / Quality of
Service (CoS/QoS)

Záruka

Časový interval 5 let

Klasifikace

ETIM 8.0	EC000734	ETIM 9.0	EC000734
ETIM 10.0	EC000734	ECLASS 14.0	19-17-04-02
ECLASS 15.0	19-17-04-02		

IE-SW-ELB-08-8GT

Weidmüller Interface GmbH & Co. KG
 Klingenbergstraße 26
 D-32758 Detmold
 Germany

www.weidmueller.com

Příslušenství

Souprava pro montáž na 19" stojan

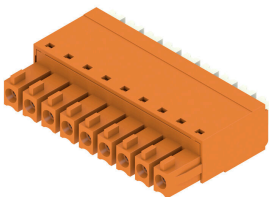
- Pro montáž zařízení určených na DIN lištu do 19" stojanů



Všeobecné objednací údaje

Typ	RM-KIT	Verze
Číslo	1241440000	Kit for 19"-rack mounting
objednávky		
GTIN (EAN)	4050118029154	
Množství	1 ST	

BCF 3.81/180



„PUSH IN“ - inovativní připojovací systém společnosti Weidmüller zjednodušuje proces připojování vodičů.

Výhody pro uživatele a aplikace:

- Vysoká hustota balení díky velmi malé výšce komponentů. Jednoduše zasunete připravený vodič – hotovo
- Vysoká hustota komponentů s kompaktním SCDN / SCDN-THR dvouúrovňovým konektorem samcem
- Zjednodušené zpracování díky integrovaným tlačítkům na otevření upínací jednotky
- Intuitivní manipulace – místo pro vstup vodiče a manipulační plocha jsou jasně odděleny.
- Zamykání a uvolňování bez použití nástrojů díky patentované uvolňovací západce (LR) společnosti Weidmüller

Zásuvné konektory společnosti Weidmüller, rozteč 3,81 mm (0,15") jsou kompatibilní s rozložením běžných zásuvných konektorů, lze je kódovat a mají prostor na potisk.

Všeobecné objednací údaje

Typ	BCF 3.81/02/180 SN BK BX	Verze
Číslo	1969890000	Zásuvný konektor PCB plug in, zdířka, 3.81 mm, Počet pólů: 2, 180°, PUSH IN s tlačítkem, Upínací rozsah, max. : 1.5 mm ² , Box
objednávky		
GTIN (EAN)	4032248679522	
Množství	50 ST	