

Obrázek výrobku



OMNIMATE® - Konektory mezi deskami
 Flexibilní konstrukce kompaktních zařízení
 Využití kontaktních systémů perspektivních pro budoucnost a optimalizace výrobních procesů jsou čím dál důležitější při vývoji efektivních průmyslových zařízení, obzvláště v oblasti Průmyslu 4.0. OMNIMATE® – konektory mezi deskami mají rozteč 1,27 mm a nabízejí maximální flexibilitu díky různým provedením.

- Flexibilní design zařízení - Pro průmysl vhodná hustota kombinovaná s vysoce flexibilními kombinacemi zapojení (Mezzanine, Mother-to-Daughter, Extender-card, Cable-to-Board)
- Připraveno pro automatizaci - Vyvinuto pro automatickou montáž s vysoce přesnou rovinností pinů a fixací SMT
- Spolehlivý kontakt - Až 500 cyklů slícování díky průmyslově vhodnému pozlacenému povrchu (PdNi-Au)
- Připraveno pro proces - Vysoce výkonný LCP materiál pro pájení přetavením
- Škálovatelnost - Různé výšky s vysokým překrytím kontaktů zajišťují rozmanitá řešení od 12 – 80 pólů.
- Robustní miniaturizace - jednoduché a bezpečné spojení je možné dokonce i za nepříznivých podmínek slícování – např. sklon nebo odsazení.

Všeobecné objednací údaje

Verze	Zásuvný konektor PCB plug in, zdířka, Rozteč v mm (P): 1.27 mm, Počet pólů: 80, Box
Číslo objednávky	2827410000
Typ	FC50 TN/80A S1 B BX
GTIN (EAN)	4064675364016
Množství	10 items
Údaje výrobku	IEC: / 1.9 A UL:
Balení	Box

FC50 TN/80A S1 B BX

Weidmüller Interface GmbH & Co. KG
Klingenbergstraße 26
D-32758 Detmold
Germany

www.weidmueller.com

Technické údaje

Osvědčení

ROHS Shoda

Rozměry a hmotnosti

Délka	12.2 mm	Délka (v palcích)	0.4803 inch
Čistá hmotnost	9.9 g		

Shoda produktu s prostředím

Stav souladu se směrnici RoHS	V souladu bez výjimky
REACH SVHC	Ne SVHC nad 0,1 wt%

Systémové parametry

Skupina produktů	Signál OMNIMATE – mezi deskami	Typ připojení	Připojení s odstraněním izolace (IDC)
Metoda připojení vodiče	IDC svorka	Délka kabelu	500 mm
Rozteč v mm (P)	1.27 mm	Rozteč v palcích (P)	0.050 "
Směr výstupu vodiče	90°/270°	Počet pólů	80
Počet řad	2	Množství řady kolíků	2
Stupeň krytí	IP20	Objemový odpor	<25 mΩ
Cykly zapojování	500	Zásuvná síla / pól, max.	0.6 N
Tažná síla / pól, max.	0.6 N		

Balení

Balení	Box	Délka VPE	155.00 mm
Šířka VPE	64.00 mm	Výška VPE	38.00 mm

Údaje o materiálu

Izolační materiál	LCP	Barevný	Šedá
Barevný graf (podobné)	RAL 7035	Odpor izolace	≥ 20 MΩ
Moisture Level (MSL)	1	Klasifikace hořlavosti UL 94	V-0
Contact base material	Slitina mědi	Materiál kontaktu	Slitina
Povrch kontaktu	Ni/Au	Struktura vrstev kontaktu konektoru	≥ 2 μm Ni / ≥ 0.4 μm PdNi / ≥ 0.05 μm Au
Skladovací teplota, min.	-40 °C	Skladovací teplota, max.	70 °C
Provozní teplota, min.	-40 °C	Provozní teplota, max.	125 °C

Vodiče vhodné k připojení

Průřez propojení AWG, min.	AWG 30/1, 30/7	Průřez propojení AWG, max.	AWG 30/1, 30/7
----------------------------	----------------	----------------------------	----------------

Jmenovité údaje podle IEC

Jmenovitý proud, min. počet pólů (Tu=20 °C)	1.9 A	Povrchová vzdálenost, min.	0.4 mm
Vzdušná vzdálenost, min.	0.4 mm		

Důležitá poznámka

IPC shoda Shoda: Produkty jsou vyvíjeny, vyráběny a dodávány v souladu s mezinárodními uznávanými standardy a normami a splňují zajištěné vlastnosti uvedené v datovém listu, respektive splňují dekorativní vlastnosti v souladu s IPC-A-610 „Třída 2“. Další nároky na produkty je možné vyhodnotit na požádání.

Technické údaje

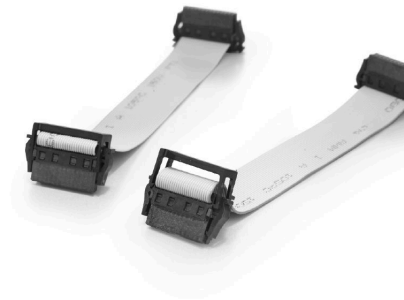
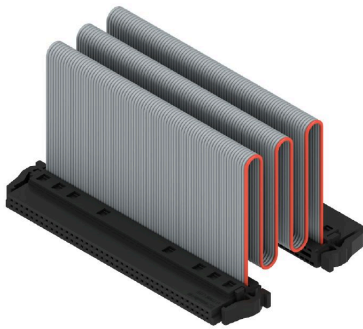
Poznámky

Klasifikace

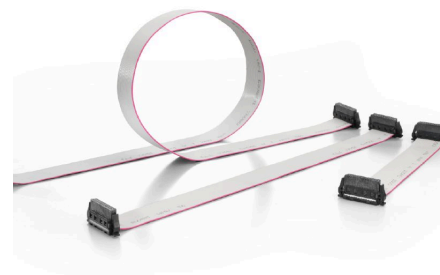
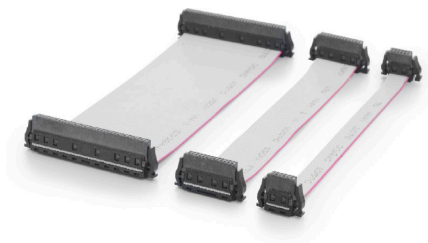
ETIM 6.0	EC002599	ETIM 7.0	EC002599
ETIM 8.0	EC002599	ETIM 9.0	EC002599
ETIM 10.0	EC002599	ECLASS 9.0	27-06-03-08
ECLASS 9.1	27-06-03-08	ECLASS 10.0	27-06-03-08
ECLASS 11.0	27-06-03-08	ECLASS 12.0	27-06-03-08
ECLASS 13.0	27-06-03-08	ECLASS 14.0	27-06-03-08
ECLASS 15.0	27-06-03-08		

Nákresy

Obrázek výrobku



With optional strain relief



Three standard lengths (0.1 m, 0.2 m, and 0.5 m)