

FC50 PN/26A S1 B BX

Weidmüller Interface GmbH & Co. KG

Klingenbergstraße 26

D-32758 Detmold

Germany

www.weidmueller.com

Obrázek výrobku



OMNIMATE® - Konektory mezi deskami
Flexibilní konstrukce kompaktních zařízení
Využití kontaktních systémů perspektivních pro budoucnost a optimalizace výrobních procesů jsou čím dál důležitější při vývoji efektivních průmyslových zařízení, obzvláště v oblasti Průmyslu 4.0. OMNIMATE® – konektory mezi deskami mají rozteč 1,27 mm a nabízejí maximální flexibilitu díky různým provedením.

- Flexibilní design zařízení - Pro průmysl vhodná hustota kombinovaná s vysoce flexibilními kombinacemi zapojení (Mezzanine, Mother-to-Daughter, Extender-card, Cable-to-Board)
- Připraveno pro automatizaci - Vyvinuto pro automatickou montáž s vysoce přesnou rovinností pinů a fixací SMT
- Spolehlivý kontakt - Až 500 cyklů slícování díky průmyslově vhodnému pozlacenému povrchu (PdNi-Au)
- Připraveno pro proces - Vysoce výkonný LCP materiál pro pájení přetavením
- Škálovatelnost - Různé výšky s vysokým překrytím kontaktů zajišťují rozmanitá řešení od 12 – 80 pólů.
- Robustní miniaturizace - jednoduché a bezpečné spojení je možné dokonce i za nepříznivých podmínek slícování – např. sklon nebo odsazení.

Všeobecné objednací údaje

Verze	Zásuvný konektor PCB plug in, zdířka, Rozteč v mm (P): 1.27 mm, Počet pólů: 26, Box
Číslo objednávky	2827080000
Typ	FC50 PN/26A S1 B BX
GTIN (EAN)	4064675363682
Množství	10 items
Údaje výrobku	IEC: / 1.9 A UL:
Balení	Box

FC50 PN/26A S1 B BX

Weidmüller Interface GmbH & Co. KG
Klingenbergstraße 26
D-32758 Detmold
Germany

www.weidmueller.com

Technical data

Osvědčení

ROHS Shoda

Rozměry a hmotnosti

Délka	12.2 mm	Délka (v palcích)	0.4803 inch
Čistá hmotnost	14.7 g		

Shoda produktu s prostředím

Stav souladu se směrnici RoHS	V souladu bez výjimky
REACH SVHC	Ne SVHC nad 0,1 wt%

Systémové parametry

Skupina produktů	Signál OMNIMATE – mezi deskami	Typ připojení	Připojení s odstraněním izolace (IDC)
Metoda připojení vodiče	IDC svorka	Délka kabelu	500 mm
Rozteč v mm (P)	1.27 mm	Rozteč v palcích (P)	0.050 "
Směr výstupu vodiče	90°/270°	Počet pólů	26
Počet řad	2	Množství řady kolíků	2
Stupeň krytí	IP20	Objemový odpor	<25 mΩ
Cykly zapojování	500	Zásuvná síla / pól, max.	0.6 N
Tažná síla / pól, max.	0.6 N		

Balení

Balení	Box	Délka VPE	145.00 mm
Šířka VPE	102.00 mm	Výška VPE	30.00 mm

Údaje o materiálu

Izolační materiál	LCP	Barevný	Šedá
Barevný graf (podobné)	RAL 7035	Odpor izolace	≥ 20 MΩ
Moisture Level (MSL)	1	Klasifikace hořlavosti UL 94	V-0
Contact base material	Slitina mědi	Materiál kontaktu	Slitina
Povrch kontaktu	Ni/Au	Struktura vrstev kontaktu konektoru	≥ 2 μm Ni / ≥ 0.4 μm PdNi / ≥ 0.05 μm Au
Skladovací teplota, min.	-40 °C	Skladovací teplota, max.	70 °C
Provozní teplota, min.	-20 °C	Provozní teplota, max.	105 °C

Vodiče vhodné k připojení

Průřez propojení AWG, min.	AWG 30/1, 30/7	Průřez propojení AWG, max.	AWG 30/1, 30/7
----------------------------	----------------	----------------------------	----------------

Jmenovité údaje podle IEC

Jmenovitý proud, min. počet pólů (Tu=20 °C)	1.9 A	Jmenovitý proud, max. počet pólů (Tu=40 °C)	1.65 A
Povrchová vzdálenost, min.	0.4 mm	Vzdušná vzdálenost, min.	0.4 mm

Důležitá poznámka

IPC shoda Shoda: Produkty jsou vyvíjeny, vyráběny a dodávány v souladu s mezinárodními uznávanými standardy a normami a splňují zajištěné vlastnosti uvedené v datovém listu, respektive splňují dekorativní vlastnosti v souladu s IPC-A-610 „Třída 2“. Další nároky na produkty je možné vyhodnotit na požádání.

FC50 PN/26A S1 B BX

Weidmüller Interface GmbH & Co. KG
Klingenbergstraße 26
D-32758 Detmold
Germany

www.weidmueller.com

Technical data

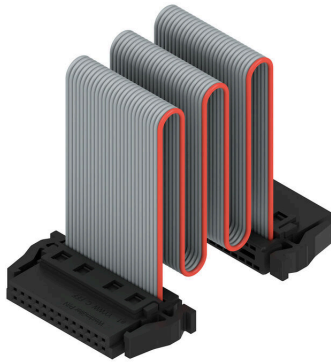
Poznámky

Klasifikace

ETIM 8.0	EC002599	ETIM 9.0	EC002599
ETIM 10.0	EC002599	ECLASS 14.0	27-06-03-08
ECLASS 15.0	27-06-03-08		

Drawings

Obrázek výrobku



With optional strain relief



Three standard lengths (0.1 m, 0.2 m, and 0.5 m)