

FC50 PN/12A S1 B BX

Weidmüller Interface GmbH & Co. KG

Klingenbergstraße 26

D-32758 Detmold

Germany

www.weidmueller.com

Obrázek výrobku



OMNIMATE® - Konektory mezi deskami
Flexibilní konstrukce kompaktních zařízení
Využití kontaktních systémů perspektivních pro budoucnost a optimalizace výrobních procesů jsou čím dál důležitější při vývoji efektivních průmyslových zařízení, obzvláště v oblasti Průmyslu 4.0. OMNIMATE® – konektory mezi deskami mají rozteč 1,27 mm a nabízejí maximální flexibilitu díky různým provedením.

- Flexibilní design zařízení - Pro průmysl vhodná hustota kombinovaná s vysoce flexibilními kombinacemi zapojení (Mezzanine, Mother-to-Daughter, Extender-card, Cable-to-Board)
- Připraveno pro automatizaci - Vyvinuto pro automatickou montáž s vysoce přesnou rovinností pinů a fixací SMT
- Spolehlivý kontakt - Až 500 cyklů slícování díky průmyslově vhodnému pozlacenému povrchu (PdNi-Au)
- Připraveno pro proces - Vysoce výkonný LCP materiál pro pájení přetavením
- Škálovatelnost - Různé výšky s vysokým překrytím kontaktů zajišťují rozmanitá řešení od 12 – 80 pólů.
- Robustní miniaturizace - jednoduché a bezpečné spojení je možné dokonce i za nepříznivých podmínek slícování – např. sklon nebo odsazení.

Všeobecné objednací údaje

| | |
|------------------|---|
| Verze | Zásuvný konektor PCB plug in, zdířka, Rozteč v mm (P): 1.27 mm, Počet pólů: 12, Box |
| Číslo objednávky | 2826900000 |
| Typ | FC50 PN/12A S1 B BX |
| GTIN (EAN) | 4064675363507 |
| Množství | 10 items |
| Údaje výrobku | IEC: / 1.9 A UL: |
| Balení | Box |

FC50 PN/12A S1 B BX

Weidmüller Interface GmbH & Co. KG
Klingenbergstraße 26
D-32758 Detmold
Germany

www.weidmueller.com

Technical data

Osvědčení

ROHS Shoda

Rozměry a hmotnosti

| | | | |
|----------------|---------|-------------------|-------------|
| Délka | 12.2 mm | Délka (v palcích) | 0.4803 inch |
| Čistá hmotnost | 7.58 g | | |

Shoda produktu s prostředím

| | |
|-------------------------------|-----------------------|
| Stav souladu se směrnici RoHS | V souladu bez výjimky |
| REACH SVHC | Ne SVHC nad 0,1 wt% |

Systémové parametry

| | | | |
|-------------------------|--------------------------------|--------------------------|---------------------------------------|
| Skupina produktů | Signál OMNIMATE – mezi deskami | Typ připojení | Připojení s odstraněním izolace (IDC) |
| Metoda připojení vodiče | IDC svorka | Délka kabelu | 500 mm |
| Rozteč v mm (P) | 1.27 mm | Rozteč v palcích (P) | 0.050 " |
| Směr výstupu vodiče | 90°/270° | Počet pólů | 12 |
| Počet řad | 2 | Množství řady kolíků | 2 |
| Stupeň krytí | IP20 | Objemový odpor | <25 mΩ |
| Cykly zapojování | 500 | Zásuvná síla / pól, max. | 0.6 N |
| Tažná síla / pól, max. | 0.6 N | | |

Balení

| | | | |
|-----------|----------|-----------|-----------|
| Balení | Box | Délka VPE | 155.00 mm |
| Šířka VPE | 64.00 mm | Výška VPE | 38.00 mm |

Údaje o materiálu

| | | | |
|--------------------------|--------------|-------------------------------------|--|
| Izolační materiál | LCP | Barevný | Šedá |
| Barevný graf (podobné) | RAL 7035 | Odpor izolace | ≥ 20 MΩ |
| Moisture Level (MSL) | 1 | Klasifikace hořlavosti UL 94 | V-0 |
| Contact base material | Slitina mědi | Materiál kontaktu | Slitina |
| Povrch kontaktu | Ni/Au | Struktura vrstev kontaktu konektoru | ≥ 2 μm Ni / ≥ 0.4 μm PdNi / ≥ 0.05 μm Au |
| Skladovací teplota, min. | -40 °C | Skladovací teplota, max. | 70 °C |
| Provozní teplota, min. | -20 °C | Provozní teplota, max. | 105 °C |

Vodiče vhodné k připojení

| | | | |
|----------------------------|----------------|----------------------------|----------------|
| Průřez propojení AWG, min. | AWG 30/1, 30/7 | Průřez propojení AWG, max. | AWG 30/1, 30/7 |
|----------------------------|----------------|----------------------------|----------------|

Jmenovité údaje podle IEC

| | | | |
|---|--------|---|--------|
| Jmenovitý proud, min. počet pólů (Tu=20 °C) | 1.9 A | Jmenovitý proud, max. počet pólů (Tu=40 °C) | 1.65 A |
| Povrchová vzdálenost, min. | 0.4 mm | Vzdušná vzdálenost, min. | 0.4 mm |

Důležitá poznámka

IPC shoda Shoda: Produkty jsou vyvíjeny, vyráběny a dodávány v souladu s mezinárodními uznávanými standardy a normami a splňují zajištěné vlastnosti uvedené v datovém listu, respektive splňují dekorativní vlastnosti v souladu s IPC-A-610 „Třída 2“. Další nároky na produkty je možné vyhodnotit na požádání.

FC50 PN/12A S1 B BX

Weidmüller Interface GmbH & Co. KG
Klingenbergstraße 26
D-32758 Detmold
Germany

www.weidmueller.com

Technical data

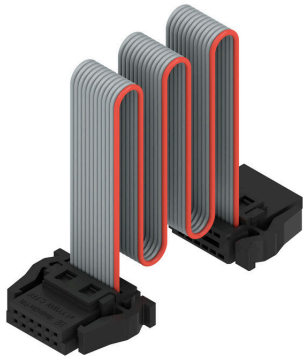
Poznámky

Klasifikace

| | | | |
|-------------|-------------|-------------|-------------|
| ETIM 8.0 | EC002599 | ETIM 9.0 | EC002599 |
| ETIM 10.0 | EC002599 | ECLASS 14.0 | 27-06-03-08 |
| ECLASS 15.0 | 27-06-03-08 | | |

Drawings

Obrázek výrobku



With optional strain relief



Three standard lengths (0.1 m, 0.2 m, and 0.5 m)