

## SAI-08Z-MXPP-3A-M08L-PNP-10U03

**Weidmüller Interface GmbH & Co. KG**  
 Klingenbergstraße 26  
 D-32758 Detmold  
 Germany

www.weidmueller.com



Nové rozvodné skříňky kapoty M8 jsou mimořádně kompaktní a mají pohodlné připojení PUSH IN. To umožňuje rychlou, bezpečnou a efektivní kabeláž v terénu.

Pro naše rozvodné skříňky je k dispozici modulární systém. Jednotlivé značky nabízejí možnost individuálního označení rozvaděče a I/O zásuvek.

- 3 a 4pólové zásuvky M8 I/O
- 4, 6, 8 nebo 10 I/O zásuvek
- Stupeň krytí IP 67
- Certifikace UL

### Všeobecné objednací údaje

Verze	Pasivní rozvaděč senzor / aktor, M8, 10 m, Počet pólů: 3, Počet soketů kontaktů: 8
Číslo objednávky	<a href="#">2819150000</a>
Typ	SAI-08Z-MXPP-3A-M08L-PNP-10U03
GTIN (EAN)	4064675330370
Množství	1 items

## Technické údaje

## Osvědčení

Schválení



ROHS Shoda

## Rozměry a hmotnosti

Čistá hmotnost 740.96 g

## Teploty

Provozní teplota -25 - 80°C

## Shoda produktu s prostředím

Stav souladu se směrnicí RoHS V souladu bez výjimky  
REACH SVHC Ne SVHC nad 0,1 wt%

## Údaje o připojení

Upínací rozsah, min. 0.08 mm<sup>2</sup> Upínací rozsah, max. 1.5 mm<sup>2</sup>

## Elektrické údaje

Jmenovité napětí, min. 15 V Jmenovité napětí, max. 30 V  
Max. proudová kapacita na slot 2 A Proud na signál 2 A  
K dispozici elektrická izolace Ne

## Technické údaje kabelu

Počet pólů 3 Barva opláštění černá  
Stíněný Ano Halogen Ne  
Poloměr ohybu, min., pohyblivý 10 x průměr kabelu Poloměr ohybu, min., stacionární 10 x průměr kabelu  
Cykly ohybu 2 mil. Materiál pláště PUR  
Barevné kódování bílá, zelená, žlutá, černá, hnědá / zelená, šedá, šedá / růžová, růžová, červená, červená / modrá, fialová, bílá / zelená, bílá / šedá, bílá / žlutá, šedá / hnědá, modrá, hnědá, Yellow / brown Délka kabelu 10 m  
Vhodné pro nosiče kabelů Ne

## Všeobecné technické údaje

Stupeň krytí IP67 Počet pólů 3  
Počet soketů kontaktů 8 Připojovací závit M8  
Závažnost znečištění 3 Chování při požáru V-0  
LED Ne Iniciační prvek LED Ne

**Technické údaje****Údaje o materiálu**

Materiál O-kroužku	FKM	Hlavní materiál krytu	PBT
Materiál rozvaděče	Plast	Barva krytu	černá (podobná odstínu RAL 9005)
Těsnicí materiál krytu	FKM	Šroubová patice	CuZn, poniklované
Materiál kontaktu	CuZn	Povrch kontaktu	Pozlacené
Nosný materiál kontaktu	PBT (UL 94 V0)		

**Klasifikace**

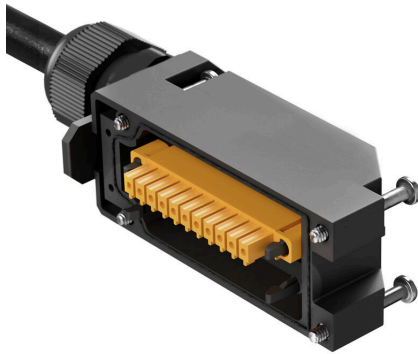
ETIM 8.0	EC002585	ETIM 9.0	EC002585
ETIM 10.0	EC002585	ECLASS 14.0	27-44-01-08
ECLASS 15.0	27-44-01-08		

## SAI-08Z-MXPP-3A-M08L-PNP-10U03

**Weidmüller Interface GmbH & Co. KG**  
Klingenbergstraße 26  
D-32758 Detmold  
Germany

### Nákresy

[www.weidmueller.com](http://www.weidmueller.com)



### Výkres

## Příslušenství

### Prázdné



MultiFit je systém značek společnosti Weidmüller používaný pro svorky od jiných výrobců. Podobně jako Dekafix od společnosti Weidmüller, jsou značky řady MultiFit připravené k použití se standardním tiskem. Při prvním použití MultiFit doporučujeme provést test na používaných svorkách se vzorovými značkami.

- Jedna značka vhodná pro svorky od různých výrobců.
  - Značky se standardním potiskem k okamžitému použití
  - Prázdné značky pro tisk pomocí PrintJet CONNECT nebo plotteru
  - Jednotlivě potištěné značky se dodávají na základě zákaznických údajů CAE nebo specifikací
  - Jeden systém značení pro všechny aplikace
- Pro vlastní potisk: Prosíme zašlete nám soubor pro náš software na značení M-Print PRO nebo M-Print PRO Online (bez instalace) s vašimi požadavky na značení.

### Všeobecné objednací údaje

Typ	MFF 10/6 MC NE WS	Verze
Číslo	<a href="#">1856780000</a>	MultiFit, Označení svorek, 10 x 6 mm, Rozteč v mm (P): 6.00 Festo,
objednávky		Bílá
GTIN (EAN)	4032248400881	
Množství	600 ST	