

## SAI-08Z-MXPP-3A-M08L-PNP-05U03

**Weidmüller Interface GmbH & Co. KG**  
 Klingenbergstraße 26  
 D-32758 Detmold  
 Germany

www.weidmueller.com



Nové rozvodné skříňky kapoty M8 jsou mimořádně kompaktní a mají pohodlné připojení PUSH IN. To umožňuje rychlou, bezpečnou a efektivní kabeláž v terénu.

Pro naše rozvodné skříňky je k dispozici modulární systém. Jednotlivé značky nabízejí možnost individuálního označení rozvaděče a I/O zásuvek.

- 3 a 4pólové zásuvky M8 I/O
- 4, 6, 8 nebo 10 I/O zásuvek
- Stupeň krytí IP 67
- Certifikace UL

### Všeobecné objednací údaje

|                  |   |
|------------------|---|
| Verze            | Pasivní rozvaděč senzor / aktor, M8, 5 m, Počet pólů: 3, Počet soketů kontaktů: 8 |
| Číslo objednávky | <a href="#">2819110000</a>  |
| Typ              | SAI-08Z-MXPP-3A-M08L-PNP-05U03  |
| GTIN (EAN)       | 4064675330332   |
| Množství         | 1 items   |

## Technické údaje

## Osvědčení

Schválení



ROHS Shoda

## Rozměry a hmotnosti

Čistá hmotnost 407.44 g

## Teploty

Provozní teplota -25 - 80°C

## Shoda produktu s prostředím

Stav souladu se směrnicí RoHS V souladu bez výjimky  
REACH SVHC Ne SVHC nad 0,1 wt%

## Údaje o připojení

Upínací rozsah, min. 0.08 mm<sup>2</sup> Upínací rozsah, max. 1.5 mm<sup>2</sup>

## Elektrické údaje

Jmenovité napětí, min. 15 V Jmenovité napětí, max. 30 V  
Max. proudová kapacita na slot 2 A Proud na signál 2 A  
K dispozici elektrická izolace Ne

## Technické údaje kabelu

Počet pólů 3 Barva opláštění černá  
Stíněný Ano Halogen Ne  
Poloměr ohybu, min., pohyblivý 10 \*průměr Poloměr ohybu, min., stacionární 10 \*průměr  
Cykly ohybu 2 mil. Materiál pláště PUR  
Barevné kódování bílá, zelená, žlutá, černá, hnědá / zelená, šedá, šedá / růžová, růžová, červená, červená / modrá, fialová, bílá / zelená, bílá / šedá, bílá / žlutá, šedá / hnědá, modrá, hnědá, Yellow / brown Délka kabelu 5 m  
Vhodné pro nosiče kabelů Ne

## Všeobecné technické údaje

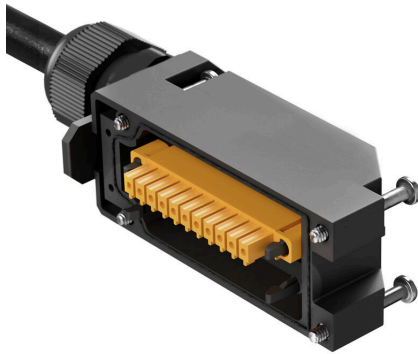
Stupeň krytí IP67 Počet pólů 3  
Počet soketů kontaktů 8 Připojovací závit M8  
Závažnost znečištění 3 Chování při požáru V-0  
LED Ne Iniciační prvek LED Ne

**Technické údaje****Údaje o materiálu**

|                         |                |                       |                                  |
|-------------------------|----------------|-----------------------|----------------------------------|
| Materiál O-kroužku      | FKM            | Hlavní materiál krytu | PBT                              |
| Materiál rozvaděče      | Plast          | Barva krytu           | černá (podobná odstínu RAL 9005) |
| Těsnicí materiál krytu  | FKM            | Šroubová patice       | CuZn, poniklované                |
| Materiál kontaktu       | CuZn           | Povrch kontaktu       | Pozlacené                        |
| Nosný materiál kontaktu | PBT (UL 94 V0) |                       |                                  |

**Klasifikace**

|             |             |             |             |
|-------------|-------------|-------------|-------------|
| ETIM 8.0    | EC002585    | ETIM 9.0    | EC002585    |
| ETIM 10.0   | EC002585    | ECLASS 14.0 | 27-44-01-08 |
| ECLASS 15.0 | 27-44-01-08 |             |             |



Výkres

## Příslušenství

### Prázdné



MultiFit je systém značek společnosti Weidmüller používaný pro svorky od jiných výrobců. Podobně jako Dekafix od společnosti Weidmüller, jsou značky řady MultiFit připravené k použití se standardním tiskem. Při prvním použití MultiFit doporučujeme provést test na používaných svorkách se vzorovými značkami.

- Jedna značka vhodná pro svorky od různých výrobců.
  - Značky se standardním potiskem k okamžitému použití
  - Prázdné značky pro tisk pomocí PrintJet CONNECT nebo plotteru
  - Jednotlivě potištěné značky se dodávají na základě zákaznických údajů CAE nebo specifikací
  - Jeden systém značení pro všechny aplikace
- Pro vlastní potisk: Prosíme zašlete nám soubor pro náš software na značení M-Print PRO nebo M-Print PRO Online (bez instalace) s vašimi požadavky na značení.

### Všeobecné objednací údaje

|            |                            |  |
|------------|----------------------------|--|
| Typ        | MFF 10/6 MC NE WS          | Verze  |
| Číslo      | <a href="#">1856780000</a> | MultiFit, Označení svorek, 10 x 6 mm, Rozteč v mm (P): 6.00 Festo, |
| objednávky |                            | Bílá   |
| GTIN (EAN) | 4032248400881              |  |
| Množství   | 600 ST                     |  |