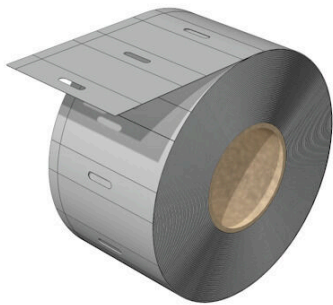


THM ET 200SP-HA 18.8/50 GR

Weidmüller Interface GmbH & Co. KG
Klingenbergstraße 26
D-32758 Detmold
Germany

www.weidmueller.com



Nelepící značky balené v rolích THM ET S7 se používají na označení modulů SIMATIC ET 200S a S7 od společnosti Siemens.

Software M-Print® PRO lze použít pro jednotlivý tisk štítků THM ET S7 pomocí tiskárny THM. Štítky lze snadno oddělit. Tiskárna THM MultiMark zajišťuje vysoce odolný tisk.

Všeobecné objednací údaje

| | |
|------------------|---|
| Verze | THM, Značky na přístroje, 18.8 x 50 mm, Siemens, Šedá |
| Číslo objednávky | 2799220000 |
| Typ | THM ET 200SP-HA 18.8/50 GR |
| GTIN (EAN) | 406467526098 1 |
| Množství | 1500 items |

THM ET 200SP-HA 18.8/50 GR

Weidmüller Interface GmbH & Co. KG
Klingenbergstraße 26
D-32758 Detmold
Germany

www.weidmueller.com

Technické údaje

Osvědčení

| | |
|------|-------|
| ROHS | Shoda |
|------|-------|

Rozměry a hmotnosti

| | | | |
|----------------|---------|---------------------|-------------|
| Hloubka | 0.08 mm | Hloubka (v palcích) | 0.0031 inch |
| Výška | 18.8 mm | Výška (v palcích) | 0.7402 inch |
| Šířka | 50 mm | Šířka (v palcích) | 1.9685 inch |
| Čistá hmotnost | 0.16 g | | |

Teploty

| | |
|-------------------------|--------------|
| Rozsah provozní teploty | -50...100 °C |
|-------------------------|--------------|

Shoda produktu s prostředím

| | |
|-------------------------------|-----------------------|
| Stav souladu se směrnicí RoHS | V souladu bez výjimky |
| REACH SVHC | Ne SVHC nad 0,1 wt% |

Obecné údaje

| | | |
|-------------------------------|-------------------------------|---------------|
| Verze | Samolepicí | |
| Šířka | 50 mm | |
| Klasifikace hořlavosti UL 94 | HB | |
| Rozsah provozní teploty, max. | 100 °C | |
| Rozsah provozní teploty, min. | -50 °C | |
| Barevný | Šedá | |
| Halogen | Ne | |
| Základní materiál | Polypropylen | |
| Tištěné znaky | bez | |
| Počet značek v balení | Forma napájení | Kotouč štítků |
| Schválení podle UL 969 | Ne | |
| kompatibilní tiskárna | | |
| Počet značek na kombinaci | 1 Label reel = Device markers | |
| Rozsah provozní teploty | -50...100 °C | |
| Aplikace/výrobce | Siemens | |

Značky na přístroje

| | |
|---------|----|
| Halogen | Ne |
|---------|----|

Klasifikace

| | | | |
|-------------|-------------|-------------|-------------|
| ETIM 8.0 | EC001288 | ETIM 9.0 | EC001288 |
| ETIM 10.0 | EC001288 | ECLASS 14.0 | 27-28-11-04 |
| ECLASS 15.0 | 27-28-11-04 | | |

Nákresy

