

IE-PCB-SPM-P-90-THR

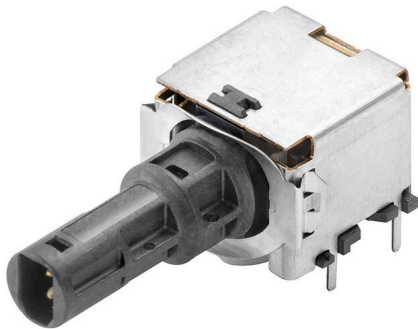
Weidmüller Interface GmbH & Co. KG

Klingenbergstraße 26

D-32758 Detmold

Germany

www.weidmueller.com



SPElink®



PCB zásuvky pro jednopárový kabel Ethernet

Jednopárový Ethernet je technologie, která k přenosu dat a elektřiny vyžaduje pouze jeden pár vodičů.

Díky těmto výhodám bude SPE upřednostňovanou sítí nejen v terénu.

Výhody jednopárového Ethernetu:

- Konzistentnost: jednopárový Ethernet umožňuje jednotnou komunikaci v síti Ethernet od snímače až po cloud
- Nadčasovost: klíčová technologie pro Průmysl 4.0 a IIoT
- Flexibilita: dosah až 1000 m a přenosová rychlost až 1 GB/s umožňuje využití napříč aplikacemi
- Inovace: lehčí, zabere menší prostor a snižuje nároky na instalaci

Všeobecné objednací údaje

Verze	Vestavěné zástrčky, Vložka M8 PCB, Pájené připojení, IP67 s pouzdem, Připojení pájením přetavním průchozím otvorem, 90°, Počet pólů: 2, Tape
Číslo objednávky	2795100000
Typ	IE-PCB-SPM-P-90-THR
GTIN (EAN)	4064675119159
Množství	100 items
Balení	Tape
Stav objednávky	Tento produkt v budoucnu už nebude k dispozici.
Poslední datum objednávky	2026-06-30T00:00:00+02:00

IE-PCB-SPM-P-90-THR

Weidmüller Interface GmbH & Co. KG
Klingenbergstraße 26
D-32758 Detmold
Germany

www.weidmueller.com

Technické údaje

Osvědčení

ROHS Shoda

Rozměry a hmotnosti

Hloubka	31.6 mm	Hloubka (v palcích)	1.2441 inch
Výška	14.5 mm	Výška (v palcích)	0.5709 inch
Šířka	15.2 mm	Šířka (v palcích)	0.5984 inch
Čistá hmotnost	8.14 g		

Teploty

Skladovací teplota Provozní teplota -40 °C...85 °C
Teplota instalace

Shoda produktu s prostředím

Stav souladu se směrnicí RoHS V souladu bez výjimky
REACH SVHC Ne SVHC nad 0,1 wt%

Balení

Balení	Tape	Délka VPE	392.00 mm
Šířka VPE	350.00 mm	Výška VPE	75.00 mm

Specifikace systému

Počet pólů	2	Montáž na PCB desku	Připojení pájením přetavením průchozím otvorem
Stínění	ano	Boční ukončení, charakteristické	Nacvakávací příruba
Přenosová rychlost	10/100/1000 MBit/s	Typ připojení	Pájené připojení
Kategorie	T1-B	Skupina produktů	Ethernet v průmyslovém prostředí
Stupeň krytí	IP67 s pouzdem	Cykly zapojování	≥ 100
Výstupní tvarovka	90°	Kategorie výkonu	T1-B 10/100/1000 MBit/s
Proces pájení	Pájení přetavením, Manuální pájení, Pájení vlnou	Rozměry pájecích pinů	Osmiúhlý

Elektrické vlastnosti

Dielektrická pevnost, kontakt / stínění	2250 V DC	Dielektrická pevnost, kontakt / kontakt	1000 V DC
Odpor izolace	≥ 500 MΩ	Jmenovité napětí	72 V
Jmenovitý proud	4 A		

Standardy

Standardní konektor IEC 63171-5

Údaje o materiálu

Izolační materiál	LCP	Barevný	Stříbrná, černá
Barevný graf (podobné)	RAL 7001, RAL 9011	Odpor izolace	≥ 500 MΩ
Moisture Level (MSL)	1	Klasifikace hořlavosti UL 94	V-0
Materiál kontaktu	Slitina mědi	Povrch kontaktu	Ni/Au

Technické údaje

Provozní teplota, min.	-40 °C	Provozní teplota, max.	85 °C
------------------------	--------	------------------------	-------

Důležitá poznámka

Poznámky

Klasifikace

ETIM 8.0	EC002637	ETIM 9.0	EC002637
ETIM 10.0	EC002637	ECLASS 14.0	27-46-02-01
ECLASS 15.0	27-46-02-01		

