

DURA ECO LA-BAT 24V 17AH

Weidmüller Interface GmbH & Co. KG
Klingenbergstraße 26
D-32758 Detmold
Germany

www.weidmueller.com



5 bateriových modulů s kapacitou od 1,2 Ah do 17 Ah může dodávat proud až 40 A po dobu 30 minut nebo 1 A po dobu 30 hodin a jsou plně kompatibilní s řídicími jednotkami DC UPS CP DC UPS 24V 20A/10A & CP DC UPS 24V 40A. A jistě, řada DURAEco představuje flexibilní a snadno použitelné řešení v cenově výhodném provedení.

Všeobecné objednací údaje

Verze	Battery
Číslo objednávky	2789930000
Typ	DURA ECO LA-BAT 24V 17AH
GTIN (EAN)	4064675068686
Množství	1 items

DURA ECO LA-BAT 24V 17AH

Weidmüller Interface GmbH & Co. KG
Klingenbergstraße 26
D-32758 Detmold
Germany

www.weidmueller.com

Technické údaje

Osvědčení

Schválení



UL File Number Search

[Web UL](#)

Č. osvědčení (cULus)

E258476

Rozměry a hmotnosti

Hloubka	189 mm	Hloubka (v palcích)	7.4409 inch
Výška	178 mm	Výška (v palcích)	7.0079 inch
Šířka	242 mm	Šířka (v palcích)	9.5275 inch
Čistá hmotnost	13100 g		

Teploty

Skladovací teplota	-15 °C...50 °C	Provozní teplota	
Vlhkost	5...95 % RH		

Shoda produktu s prostředím

Stav souladu se směrnicí RoHS	Není ovlivněno
REACH SVHC	Lead 7439-92-1
SCIP	30bf869c-8adc-4ed2-ad02-c1fec963e943

Operační rozhraní a řídicí vstupy

Teplotní sonda	NTC 100 kΩ
----------------	------------

Vstup

Jmenovité vstupní napětí	24 V DC	Jmenovitá kapacita	17 Ah
Nabíjecí proud, max.	2 A		

Výstup

Možnost paralelního připojení	Ano	
Výstupní proud, max.	50 A	
Teplotní sonda	NTC 100 kΩ	
Časová rezerva v závislosti na proudu	Proud	42 A
	Časová rezerva	10 min
	Proud	21 A
	Časová rezerva	30 min
	Proud	12 A
	Časová rezerva	60 min
Ochrana před přetížením a zkratem	Pojistka 2x25 A	

Všeobecné údaje

Okolní teplota	-15 °C...+50 °C	Vlhkost	5...95 % RH
Stupeň krytí	IP20	Předpokládaná životnost	5.65 a

Datum vytvoření 01.03.2026 07:19:36 MEZ

Stav katalogu / Nákresy

DURA ECO LA-BAT 24V 17AH

Weidmüller Interface GmbH & Co. KG
 Klingenbergstraße 26
 D-32758 Detmold
 Germany

www.weidmueller.com

Technické údaje

Šoková stěna podle normy IEC 68227 30 g

Koordinace izolace

Stupeň krytí III, bez uzemnění, pro SELV

Data o připojení (signál)

Průřez drátového připojení, flexibilní (signál), max.	1.5 mm ²	Způsob drátového připojení (signál)	Šroubové připojení s možností zapojit
Průřez drátu, AWG/kcmil (signál), max.	16	Průřez drátu, pevný (signál), min.	0.2 mm ²
Průřez drátu, pevný (signál), max.	1.5 mm ²	Průřez drátového připojení, flexibilní (signál), min.	0.2 mm ²
Počet svorek (signál)	2	Průřez drátu, AWG/kcmil (signál), min.	24 mm ²

Data o připojení (vstup)

Počet svorek (vstup)	2 (+,-)	Průřez vodiče, AWG/kcmil (vstup), max.	6 AWG
Průřez vodiče, AWG/kcmil (vstup), min.	24 AWG	Průřez drátového připojení, flexibilní (vstup), max.	10 mm ²
Průřez vodiče, flexibilní (vstup), min.	0.5 mm ²	Průřez vodiče, tuhý (vstup), max.	16 mm ²
Průřez vodiče, tuhý (vstup), min.	0.5 mm ²	Utahovací moment, min. (vstup)	1.2 Nm
Utahovací moment, max. (vstup)	2.4 Nm		

Klasifikace

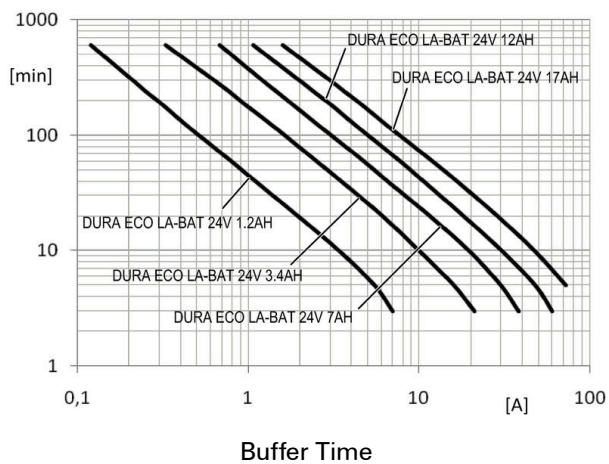
ETIM 8.0	EC002850	ETIM 9.0	EC002850
ETIM 10.0	EC002850	ECLASS 14.0	27-04-06-92
ECLASS 15.0	27-04-06-92		

DURA ECO LA-BAT 24V 17AH

Weidmüller Interface GmbH & Co. KG
Klingenbergstraße 26
D-32758 Detmold
Germany

Nákresy

www.weidmueller.com



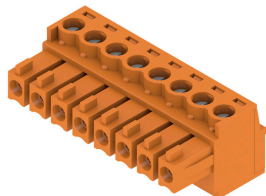
DURA ECO LA-BAT 24V 17AH

Weidmüller Interface GmbH & Co. KG
Klingenbergstraße 26
D-32758 Detmold
Germany

www.weidmueller.com

Příslušenství

BCZ 3.81/180



Konektor samice se systémem připojení vodičů upínacím třmenem.

K dispozici jsou tři směry vývodu vodiče a poskytují flexibilní možnosti designu úrovní připojení:

- 180° vodič souběžný se směrem připojení
- 90° vodič je kolmý a nad směrem připojení
- 270° vodič je kolmý a pod směrem připojení

Výběr ze tří různých tvarů krytu splňujících různé požadavky:

- Standardní kryt bez příruby
- Příruba se šroubem (F)
- Příruba s patentovanou uvolňovací západkou (LR) společnosti Weidmüller pro funkci uzamknutí a uvolnění bez námahy a nástrojů.

Zásuvné konektory společnosti Weidmüller s roztečí 3,81 mm (0,15 palců) jsou kompatibilní s uspořádáním běžných konektorů a nabízejí prostor pro značení a kódování.

Všeobecné objednací údaje

Typ	BCZ 3.81/02/180 SN BK BX	Verze
Číslo	1792770000	Zásuvný konektor PCB plug in, zdířka, 3.81 mm, Počet pólů: 2, 180°,
objednávky		Připojení s upínacím třmenem, Upínací rozsah, max. : 1.5 mm², Box
GTIN (EAN)	4032248226757	
Množství	50 ST	