

**DURA ECO LA-BAT 24V 12AH**

**Weidmüller Interface GmbH & Co. KG**  
Klingenbergstraße 26  
D-32758 Detmold  
Germany

www.weidmueller.com



5 bateriových modulů s kapacitou od 1,2 Ah do 17 Ah může dodávat proud až 40 A po dobu 30 minut nebo 1 A po dobu 30 hodin a jsou plně kompatibilní s řídicími jednotkami DC UPS CP DC UPS 24V 20A/10A & CP DC UPS 24V 40A. A jistě, řada DURAEco představuje flexibilní a snadno použitelné řešení v cenově výhodném provedení.

**Všeobecné objednací údaje**

Verze	Battery
Číslo objednávky	<a href="#">2789920000</a>
Typ	DURA ECO LA-BAT 24V 12AH
GTIN (EAN)	4064675068679
Množství	1 items

## DURA ECO LA-BAT 24V 12AH

**Weidmüller Interface GmbH & Co. KG**  
 Klingenbergstraße 26  
 D-32758 Detmold  
 Germany

www.weidmueller.com

## Technické údaje

### Osvědčení

Schválení



UL File Number Search

[Web UL](#)

Č. osvědčení (cULus)

E258476

### Rozměry a hmotnosti

Hloubka	135 mm	Hloubka (v palcích)	5.3149 inch
Výška	158 mm	Výška (v palcích)	6.2205 inch
Šířka	229 mm	Šířka (v palcích)	9.0157 inch
Čistá hmotnost	9700 g		

### Teploty

Skladovací teplota	-15 °C...50 °C	Provozní teplota	
Vlhkost	5...95 % RH		

### Shoda produktu s prostředím

Stav souladu se směrnicí RoHS	Není ovlivněno
REACH SVHC	Lead 7439-92-1
SCIP	30bf869c-8adc-4ed2-ad02-c1fec963e943

### Operační rozhraní a řídicí vstupy

Teplotní sonda	NTC 100 kΩ
----------------	------------

### Vstup

Jmenovité vstupní napětí	24 V DC	Jmenovitá kapacita	12 Ah
Nabíjecí proud, max.	1.8 A		

### Výstup

Možnost paralelního připojení	Ano	
Výstupní proud, max.	50 A	
Teplotní sonda	NTC 100 kΩ	
Časová rezerva v závislosti na proudu	Proud	46 A
	Časová rezerva	5 min
	Proud	30 A
	Časová rezerva	10 min
	Proud	8.1 A
	Časová rezerva	60 min
Ochrana před přetížením a zkratem	Pojistka 2x25 A	

### Všeobecné údaje

Okolní teplota	-15 °C...+50 °C	Vlhkost	5...95 % RH
Stupeň krytí	IP20	Předpokládaná životnost	5.65 a

Datum vytvoření 22.04.2026 12:31:10 MEZ

Stav katalogu / Nákresy

## DURA ECO LA-BAT 24V 12AH

**Weidmüller Interface GmbH & Co. KG**  
 Klingenbergstraße 26  
 D-32758 Detmold  
 Germany

www.weidmueller.com

## Technické údaje

Vibrace DIN lišta/stěna v souladu s normou IEC 68-2-6	- / 0,7 g	Šoková stěna podle normy IEC 68227	30 g
-------------------------------------------------------	-----------	------------------------------------	------

### Koordinace izolace

Stupeň krytí	III, bez uzemnění, pro SELV
--------------	-----------------------------

### Data o připojení (signál)

Průřez drátového připojení, flexibilní (signál), max.	1.5 mm <sup>2</sup>	Způsob drátového připojení (signál)	Šroubové připojení s možností zapojit
Průřez drátu, AWG/kcmil (signál), max.	16	Průřez drátu, pevný (signál), min.	0.2 mm <sup>2</sup>
Průřez drátu, pevný (signál), max.	1.5 mm <sup>2</sup>	Průřez drátového připojení, flexibilní (signál), min.	0.2 mm <sup>2</sup>
Počet svorek (signál)	2	Průřez drátu, AWG/kcmil (signál), min.	24 mm <sup>2</sup>

### Data o připojení (vstup)

Počet svorek (vstup)	2 (+,-)	Průřez vodiče, AWG/kcmil (vstup), max.	6 AWG
Průřez vodiče, AWG/kcmil (vstup), min.	24 AWG	Průřez drátového připojení, flexibilní (vstup), max.	10 mm <sup>2</sup>
Průřez vodiče, flexibilní (vstup), min.	0.5 mm <sup>2</sup>	Průřez vodiče, tuhý (vstup), max.	16 mm <sup>2</sup>
Průřez vodiče, tuhý (vstup), min.	0.5 mm <sup>2</sup>	Utahovací moment, min. (vstup)	1.2 Nm
Utahovací moment, max. (vstup)	2.4 Nm		

### Klasifikace

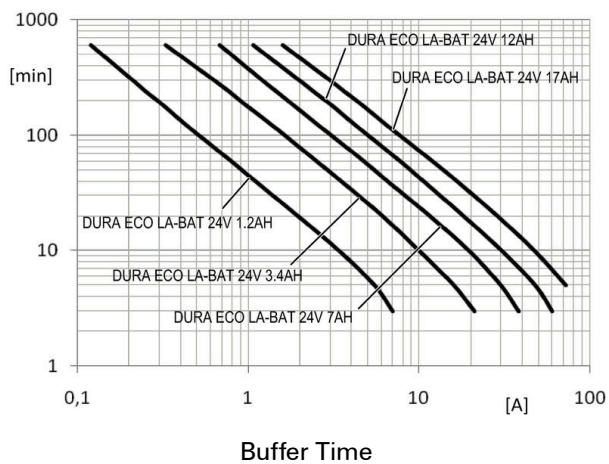
ETIM 8.0	EC002850	ETIM 9.0	EC002850
ETIM 10.0	EC002850	ECLASS 14.0	27-04-06-92
ECLASS 15.0	27-04-06-92		

## DURA ECO LA-BAT 24V 12AH

**Weidmüller Interface GmbH & Co. KG**  
Klingenbergstraße 26  
D-32758 Detmold  
Germany

## Nákresy

[www.weidmueller.com](http://www.weidmueller.com)



## DURA ECO LA-BAT 24V 12AH

Weidmüller Interface GmbH & Co. KG  
Klingenbergstraße 26  
D-32758 Detmold  
Germany

www.weidmueller.com

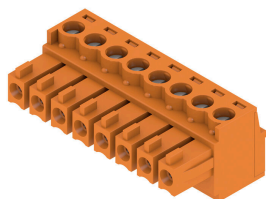
## Příslušenství

## Nožové pojistky

## Všeobecné objednací údaje

Typ	CP A FUSE 25A	Verze
Číslo	<a href="#">2582110000</a>	UPS control unit
objednávky		
GTIN (EAN)	4050118809756	
Množství	1 ST	

## BCZ 3.81/180



Konektor samice se systémem připojení vodičů upínacím třmenem.

K dispozici jsou tři směry vývodu vodiče a poskytují flexibilní možnosti designu úrovní připojení:

- 180° vodič souběžný se směrem připojení
- 90° vodič je kolmý a nad směrem připojení
- 270° vodič je kolmý a pod směrem připojení

Výběr ze tří různých tvarů krytu splňujících různé požadavky:

- Standardní kryt bez příruby
- Příruba se šroubem (F)
- Příruba s patentovanou uvolňovací západkou (LR) společnosti Weidmüller pro funkci uzamknutí a uvolnění bez námahy a nástrojů.

Zásuvné konektory společnosti Weidmüller s roztečí 3,81 mm (0,15 palců) jsou kompatibilní s uspořádáním běžných konektorů a nabízejí prostor pro značení a kódování.

## Všeobecné objednací údaje

Typ	BCZ 3.81/02/180 SN BK BX	Verze
Číslo	<a href="#">1792770000</a>	Zásuvný konektor PCB plug in, zdířka, 3.81 mm, Počet pólů: 2, 180°, Připojení s upínacím třmenem, Upínací rozsah, max. : 1.5 mm², Box
objednávky		
GTIN (EAN)	4032248226757	
Množství	50 ST	