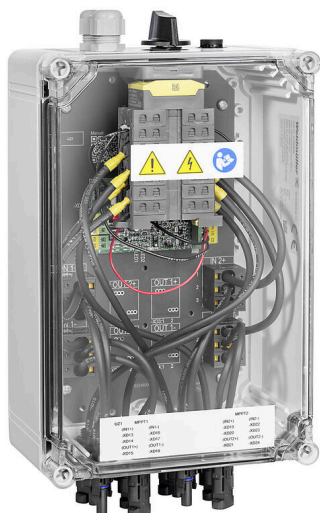


PVN DC 2I 1O 2MPP RD WM4 11

Weidmüller Interface GmbH & Co. KG
 Klingenbergstraße 26
 D-32758 Detmold
 Germany

www.weidmueller.com



Pro bezpečné vzdálené vypnutí Střešní fotovoltaické systémy mohou vyžadovat odpojovací zařízení v místě vstupu kabelů do budovy, které je připojeno k elektrické síti v budově. To umožňuje hasičům provádět hašení v případě nouze, aniž by byli zbytečně ohroženi. Po obnovení napájení spínač PV Next Fireman automaticky připojí fotovoltaické řetězce.

Všeobecné objednací údaje

| | |
|------------------|---|
| Verze | Fotovoltaika, Kombinovaná skříň, Požární tlačítko, PV Next, 2 MPP, 2 vstupy / 1 výstup na MPP, Vzdálený odpojovač, WM4C, 1100 V |
| Číslo objednávky | 2778880000 |
| Typ | PVN DC 2I 1O 2MPP RD WM4 11 |
| GTIN (EAN) | 4064675047636 |
| Množství | 1 items |

Technické údaje

Osvědčení

Schválení



ROHS

Shoda

Rozměry a hmotnosti

| | | | |
|----------------|--------|---------------------|--------------|
| Hloubka | 132 mm | Hloubka (v palcích) | 5.1968 inch |
| Výška | 370 mm | Výška (v palcích) | 14.5669 inch |
| Šířka | 200 mm | Šířka (v palcích) | 7.874 inch |
| Čistá hmotnost | 2534 g | | |

Teploty

| | | | |
|----------------|----------------|---------|--------------------------|
| Okolní teplota | -20 °C...50 °C | Vlhkost | 5...95 %, bez kondenzace |
|----------------|----------------|---------|--------------------------|

Shoda produktu s prostředím

| | |
|---|--------------------------------------|
| Stav souladu se směrnicí RoHS | V souladu s výjimkou |
| Výjimka ze směrnice RoHS (je-li použitelné/známo) | 7a, 7cI |
| REACH SVHC | Lead 7439-92-1 |
| SCIP | bdab5698-6a20-4370-8e28-8810d882d01a |

Součást dodávky

| | | |
|------------------------|----------|----------------|
| Zahrnutá příslušenství | Odstavec | Montážní patka |
| | Množství | 4 |
| | Odstavec | Dustcap VSSO |
| | Množství | 4 |
| | Odstavec | Těsnicí zátka |
| | Množství | 1 |

Schválení a normy

| | |
|-----------|---|
| Schválení | EN 61439-2, IEC 61439-2, Směrnice OVE R 11-1:2022-05-01 |
|-----------|---|

Záruka

| | |
|-----------------|-------|
| Časový interval | 5 let |
|-----------------|-------|

Elektrická charakteristika

| | |
|---|--------------------------------|
| Jmenovité DC napětí | 1100 V |
| Jmenovitý krátkodobý odpor proudu | Jmenovitý proud 43.75 A |
| Proud na maximální výkonový bod, max. | 35 A |
| Jmenovitý stejnosměrný proud na připojení | Proud na řetězec, max. 35.00 A |
| | Jmenovitý proud 35 A |

PVN DC 2I 10 2MPP RD WM4 11

Weidmüller Interface GmbH & Co. KG
Klingenbergstraße 26
D-32758 Detmold
Germany

www.weidmueller.com

Technické údaje

Obecná data

| | | | |
|--------------|------|-----------------|--|
| Stupeň krytí | IP65 | Místo instalace | Chráněná venkovní oblast (>1 km od moře) |
|--------------|------|-----------------|--|

Pouzdro

| | | | |
|-----------------------|--|------------------------|-----------------------------------|
| Izolační materiál | Polyester vyztužený skleněnými vlákny, polykarbonát | Typ montáže | Montáž na stěnu, 4 šrouby |
| Odolnost proti nárazu | IK08 v souladu s IEC 62208, IK10 v souladu s IEC 62262 | Připojení krytu | Prostřednictvím montážních podpěr |
| Stupeň krytí | II | Řetězec typu připojení | Zástrčka WM4C |

Vstupy

| | | | |
|-------------------------------------|---|----------------------------|-----------------------|
| Počet bodů maximálního výkonu (MPP) | 2 | | |
| Počet vstupů vedení | 4 | | |
| DC vstup + a - | Připojení vodiče | Typ připojení | Zásuvný konektor WM4C |
| | | Kompatibilní průřez kabelu | EN 50618:2015 |
| | | Průřez vodiče, min. | 4 mm ² |
| | | Průřez vodiče, max. | 6 mm ² |
| Typ pojistky | Ani kazeta, ani držák pojistek | | |
| Fuses | Ne | | |
| Max. počet DC vstupů | na bod maximálního výkonu 2 paralelně zapojené vstupy | | |
| Počet řetězových vstupů na MPP | ≤ 2 | | |
| Počet vstupů | 2 | | |

Vzdálený odpojovač

| | | | |
|--|-----------------------------|---|--------------------------------|
| Automatické opětovné zapnutí po poklesu napětí | Ano | | |
| Počet provozních cyklů | 10000 | | |
| Řídicí napětí | 100 V AC - 250 V AC 50/60Hz | | |
| Pomocný kontakt vzdáleného odpojovače | Kabelový vstup | Počet kabelových vstupů | 1 |
| | Kabelové připojení | Typ připojení | Svorky se šroubovým připojením |
| | | Flexibilní, max. H05(07) V-K | 1.5 mm ² |
| | | s vodičem a dutinkou, DIN 46228 pt 1, max. | 1.5 mm ² |
| Kontakt řízení vzdáleného odpojovače | Kabelový vstup | Počet kabelových vstupů | 1 |
| | Kabelové připojení | Typ připojení | Svorky se šroubovým připojením |
| | | Flexibilní, max. H05(07) V-K | 1.5 mm ² |
| | | s vodičem a dutinkou, DIN 46228 pt 1, max. | 1.5 mm ² |
| Typ odpojení výkonového obvodu | Vypínání pod napětím | | |
| Čas vypnutí | 1,5 s | | |
| Proudová spotřeba spínače | Typ přepínače | Požární tlačítko | |
| | Spotřeba proudu, poznámka | Špičkový proud vzniká pouze na krátkou dobu, když byly kondenzátory požárního spínače předtím zcela vybity. | |
| | Špička spotřeby proudu | 300 mA | |

PVN DC 2I 10 2MPP RD WM4 11

Weidmüller Interface GmbH & Co. KG

Klingenbergstraße 26

D-32758 Detmold

Germany

www.weidmueller.com

Technické údaje

| | | |
|--|--------------------------------|-------|
| | Průběžná spotřeba proudu | 30 mA |
| Počet vypínacích cyklů při jmenovitém proudu | 300 | |
| Provedení sepnutí odpojovače | Dálkový odpojovač uvnitř krytu | |
| Kapacita spínacího odpojovače | IEC 60947-3, DC-PV1 | |

Výstupy

| | | | |
|-----------------------|------------------------------------|----------------------------|-----------------------|
| Max. počet DC výstupů | na bod maximálního výkonu 1 výstup | | |
| Výstup DC + a - | Připojení vodiče | Typ připojení | Zásuvný konektor WM4C |
| | | Kompatibilní průřez kabelu | TÜV 2 Pfg 1169/08.07 |
| | | Průřez vodiče, min. | 4 mm ² |
| | | Průřez vodiče, max. | 6 mm ² |

Důležitá poznámka

Informace o produktu

Zamýšlený účel use nepřerušitelného zdroje napájení: Tento nepřerušitelný zdroj napájení byl vyvinut speciálně jako bezpečnostní zařízení pro fotovoltaické panely se stejnosměrným proudem (DC). Vypínač DC se používá pro odpojení připojených řetězců zařízení v případě nouze. Takový případ nouze představuje například požár.

Běžný provoz: Nepřerušitelný zdroj napájení se automaticky vypne a přeruší připojení DC mezi solárními panely a měničem, pokud dojde k přerušení napájení AC nepřerušitelného zdroje na dobu delší než 5 sekund. Nepřerušitelný zdroj napájení se automaticky zapne, obnoví připojení DC mezi solárními panely a měničem, jakmile se napájení AC nepřerušitelného zdroje obnoví na dobu delší než 5 sekund.

Zvláštní provoz: Pokud teplota uvnitř nepřerušitelného zdroje napájení překročí 100 °C, nepřerušitelný zdroj napájení se automaticky přepne do stavu OFF za účelem ochrany vnitřních komponent a zajištění bezpečného stavu. Pokud jste instalaci zkontrolovali a nepřerušitelný zdroj napájení není ohrožen, lze nepřerušitelný zdroj napájení znovu zapnout odpojením a opětovným zapojením přívodu napájení AC nepřerušitelného zdroje. Nepřerušitelný zdroj napájení se rovněž vypne v případě, že došlo k vnitřní chybě. Pokud k tomu dojde, pokuste se nepřerušitelný zdroj napájení restartovat odpojením a opětovným zapojením přívodu napájení AC nepřerušitelného zdroje.

Nouzový přepínač není součástí dodávky. Číslo SCIP bylo přiděleno kvůli obsahu olova vyššímu než 0,1 % čisté hmotnosti.

Pokyny pro bezpečné používání podle ECHA:

Identifikace nebezpečné látky je dostatečná, aby umožnila bezpečné používání předmětu po celou dobu jeho životního cyklu, včetně fáze životnosti, demontáže a odpadu/recyklace

Klasifikace

| | | | |
|-------------|-------------|-------------|-------------|
| ETIM 8.0 | EC003857 | ETIM 9.0 | EC003857 |
| ETIM 10.0 | EC003857 | ECLASS 14.0 | 22-57-02-92 |
| ECLASS 15.0 | 22-57-02-92 | | |

Listy specifikací zakázky

| | |
|--------------------|--|
| Dlouhá specifikace | Automatic ON and OFF switching fireman switch for the connection to 2 MPP tracker in the inverter. Suitable for remote disconnection of the DC side by the fire department. Max. string voltage Uoc: 1100V MPP1: 2 inputs, connection via WM4 C connector, compatible with cable type TÜV 2 Pfg 1169/08.07 / EN 50618:2063 |
|--------------------|--|

Technické údaje

1 output, connection
via WM4 C connector,
compatible with cable type
TÜV 2 Pfg 1169/08.07 /
EN 50618:2063

MPP2:

identical to MPP1

DC fireman switch:

Switching off by
undervoltage tripping.

Automatic reconnection
after the control voltage
(230 V AC) is applied
again.

With signal contact.

Connection of the
fireman switch control
line 230 VAC via cable
glands (8-12mmØ) max.
conductor cross-section:
1.5mm².

Connection of the signal
contact 24 VDC via cable
glands (8-12mmØ) max.
conductor cross-section:
1.5mm².

Protection class: IP65.

All built into a glass
fibre reinforced
polyester housing.

Dimensions HxWxD:
370x200x132mm.

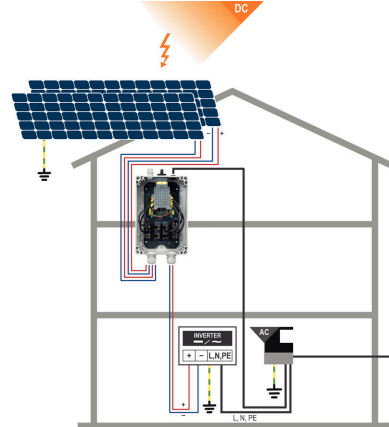
Approval according to low
voltage switchgear IEC
61439-1:2011 and EN
61439-2:2011

PVN DC 2I 10 2MPP RD WM4 11

Weidmüller Interface GmbH & Co. KG
 Klingenbergstraße 26
 D-32758 Detmold
 Germany

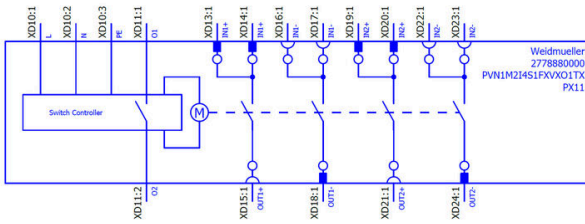
www.weidmueller.com

Nákresy



| | PVN | 1 | M2 | I6 | S0 | F3 | V1 | Q1 | TX | PX | 10 |
|--------------------|--|---|----|----|----|----|----|----|----|----|----|
| Series | PVN = PV Next VPU = PV Protect | | | | | | | | | | |
| Level | 1 = DC trunk box (L1) | | | | | | | | | | |
| Series | 1 = 1 MPPT supported 2 = 2 MPPT supported 3 = 3 MPPT supported 4 = 4 MPPT supported 6 = 6 MPPT supported | | | | | | | | | | |
| Inputs | 1...12 inputs | | | | | | | | | | |
| Switch | x = n/a 0 = manual switch 1 = remote switch | | | | | | | | | | |
| Voltage | 10 = 1kV 11 = 1,1kV 15 = 1,5kV | | | | | | | | | | |
| Powersupply | x = n/a | | | | | | | | | | |
| Monitoring | x = n/a | | | | | | | | | | |
| Output Type | 0 = CG 1 = WM4C 2 = MC4-Evo 2 | | | | | | | | | | |
| SPD | 2/0 = TYP II 1 = TYP I+II X = No SPD | | | | | | | | | | |
| Fuses | x = n/a 3 = only fuse holders | | | | | | | | | | |

Nákresy



Příslušenství

Fotovoltaické solární panely



Všeobecné objednací údaje

| | | |
|------------|----------------------------|-------------------------------|
| Typ | PV SUNCOVER 30/20/13 | Verze |
| Číslo | 8000143245 | Fotovoltaika, Sluneční krytka |
| objednávky | | |
| GTIN (EAN) | 4099987111843 | |
| Množství | 1 ST | |

Nástroje na řezání



Řezací nástroje na vodiče s vnějším průměrem do 8 mm, 12 mm, 14 mm a 22 mm. Speciální tvar čepele umožňuje řezání měděných a hliníkových vodičů bez roztřepení a s použitím minimální fyzické námahy. Řezné nástroje (KT 8 až KT 22) jsou rovněž vybaveny ochrannou izolací do 1 000 V testovanou podle VDE a GS v souladu s normou EN/IEC 60900.

Všeobecné objednací údaje

| | | |
|------------|----------------------------|--|
| Typ | KT 14 | Verze |
| Číslo | 1157820000 | Nástroje na řezání, Řezací nástroj k jednoručnímu ovládání |
| objednávky | | |
| GTIN (EAN) | 4032248945344 | |
| Množství | 1 ST | |

PVN DC 2I 10 2MPP RD WM4 11

Weidmüller Interface GmbH & Co. KG
Klingenbergstraße 26
D-32758 Detmold
Germany

www.weidmueller.com

Příslušenství

Nářadí



- Na pružné a pevné vodiče s izolací ze speciálních materiálů
- Vysoce kvalitní odizolování pro průmyslové aplikace (odpovídá požadavkům leteckého průmyslu)
- Speciálně tvarované odizolovací čepele umožňují odizolování speciálních typů konfigurací izolace a vodiče
- Délka odizolování je nastavitelná pomocí koncové zarážky
- Velmi mnohostranné díky vyměnitelným odizolovacím jednotkám
- Výsledky odizolování přesně opakované vždy znovu a znovu
- Bez poškozování vodiče
- Spolehlivý nástroj s dlouhou životností díky robustnímu designu
- Integrovaná funkce řezání

Všeobecné objednací údaje

| | | |
|------------|----------------------------|--------------------------------|
| Typ | MULTI-STRIPAX PV | Verze |
| Číslo | 1190490000 | Fotovoltaika, Zásuvný konektor |
| objednávky | | |
| GTIN (EAN) | 4032248973262 | |
| Množství | 1 ST | |

Plochý šroubovák



VDE izolovaný plochý šroubovák, SDI DIN 7437, ISO 2380/2, výstup podle DIN 5264, ISO 2380/1. Rukojeť SoftFinish

Všeobecné objednací údaje

| | | |
|------------|----------------------------|--|
| Typ | SDIS 0.6X3.5X100 | Verze |
| Číslo | 2749810000 | Šroubovák, Šířka čepele (B): 3.5 mm, Délka čepele: 100 mm, Tloušťka čepele (A): 0.6 mm |
| objednávky | | |
| GTIN (EAN) | 4050118897012 | |
| Množství | 1 ST | |
| Typ | SDIS 1.0X5.5X125 | Verze |
| Číslo | 2749850000 | Šroubovák, Šířka čepele (B): 5.5 mm, Délka čepele: 125 mm, Tloušťka čepele (A): 1 mm |
| objednávky | | |
| GTIN (EAN) | 4050118897050 | |
| Množství | 1 ST | |

PVN DC 2I 10 2MPP RD WM4 11

Weidmüller Interface GmbH & Co. KG
Klingenbergstraße 26
D-32758 Detmold
Germany

www.weidmueller.com

Příslušenství

UV-rezistentní kabelové pásy



UV rezistentní polyamid 6.6 zaručuje vynikající trvanlivost našich speciálních kabelových pásek i v silném UV záření. Vynikající pro trvalé venkovní použití.

Všeobecné objednací údaje

| | | | |
|------------|----------------------------|-------|--|
| Typ | CB-UVR 290/4,5 BK | Verze | |
| Číslo | 2659350000 | | Kabelové vázací pásy, 4,5 x 290 mm, Polyamid 66, 220 N |
| objednávky | | | |
| GTIN (EAN) | 4050118682816 | | |
| Množství | 100 ST | | |

Konektory periferií PV-Stick



Rychlejší je lepší. To také platí pro kabeláž solárních systémů. Naše praktické konektory se dobře drží v ruce i při mrazu a lze je instalovat velice rychle a snadno bez krimpovacích kleští.

Nepotřebujete krimpovací kontakty a krimpovací kleště a vyhnete se chybnému zapojení. Tím ušetříte 50 % času při instalaci – bez vlivu na kvalitu. Nové fotovoltaické konektory jsou schválené TÜV (německý technický inspektorát) a odpovídají IEC 62852.

Naše technologie „SNAP IN“ umožňuje bezpečné připojení s minimálním úsilím - vložte, otočte: proud!

- 1500 V DC (DE) / 1500 V DC (EN)
- PŘÍPÍNAČÍ technologie
- Kvalita v souladu s normou IEC 62852
- Ergonomický, oceňovaný design
- Nejrychlejší fotovoltaický konektor, který je v současnosti k dispozici
- Spolehlivá aretace

Všeobecné objednací údaje

| | | | |
|------------|----------------------------|-------|--|
| Typ | PV-STICK SET | Verze | |
| Číslo | 1422030000 | | Fotovoltaika, Zásuvný konektor, DC verze |
| objednávky | | | |
| GTIN (EAN) | 4050118225723 | | |
| Množství | 1 ST | | |
| Typ | PV-STICK+ VPE10 | Verze | |
| Číslo | 1303450000 | | Fotovoltaika, Zásuvný konektor, DC verze |
| objednávky | | | |
| GTIN (EAN) | 4050118102468 | | |
| Množství | 10 ST | | |

PVN DC 2I 10 2MPP RD WM4 11

Weidmüller Interface GmbH & Co. KG
 Klingenbergstraße 26
 D-32758 Detmold
 Germany

www.weidmueller.com

Příslušenství

| | | |
|------------|----------------------------|--|
| Typ | PV-STICK- VPE10 | Verze |
| Číslo | 1303490000 | Fotovoltaika, Zásuvný konektor, DC verze |
| objednávky | | |
| GTIN (EAN) | 4050118102529 | |
| Množství | 10 ST | |
| Typ | PV-STICK+ VPE50 | Verze |
| Číslo | 1303460000 | Fotovoltaika, Zásuvný konektor, DC verze |
| objednávky | | |
| GTIN (EAN) | 4050118102383 | |
| Množství | 50 ST | |
| Typ | PV-STICK- VPE50 | Verze |
| Číslo | 1303500000 | Fotovoltaika, Zásuvný konektor, DC verze |
| objednávky | | |
| GTIN (EAN) | 4050118102536 | |
| Množství | 50 ST | |
| Typ | PV-STICK+ VPE200 | Verze |
| Číslo | 1303470000 | Fotovoltaika, Zásuvný konektor, DC verze |
| objednávky | | |
| GTIN (EAN) | 4050118102543 | |
| Množství | 200 ST | |
| Typ | PV-STICK- VPE200 | Verze |
| Číslo | 1303510000 | Fotovoltaika, Zásuvný konektor, DC verze |
| objednávky | | |
| GTIN (EAN) | 4050118102390 | |
| Množství | 200 ST | |

Kabely s konektorem Y



Kabel Y slouží k paralelnímu propojení několika řetězců ve fotovoltaickém systému, např. k rozdělení vedení před střídačem. Kabely jsou k dispozici v různých variantách připojení.

Všeobecné objednací údaje

| | | |
|------------|----------------------------|---|
| Typ | PVHYM-M-XXXX6W+ 11 | Verze |
| Číslo | 2877850000 | Fotovoltaika, Kabel s konektorem Y, 1x WM4 C Female, 2x MC4 Male, 6mm ² , 1100 V |
| objednávky | | |
| GTIN (EAN) | 4064675666417 | |
| Množství | 1 ST | |
| Typ | PVHYM+M+XXXX6W-11 | Verze |
| Číslo | 2877860000 | Fotovoltaika, Kabel s konektorem Y, 1x WM4 C Male, 2x MC4 Female, 6mm ² , 1100 V |
| objednávky | | |
| GTIN (EAN) | 4064675666424 | |
| Množství | 1 ST | |

PVN DC 2I 10 2MPP RD WM4 11

Weidmüller Interface GmbH & Co. KG
 Klingenbergstraße 26
 D-32758 Detmold
 Germany

www.weidmueller.com

Příslušenství

Tlačítko nouzového zastavení



Všeobecné objednací údaje

| | | | |
|---------------------|----------------------------|--|--|
| Typ | AC SB E 5A 1POL PO 06KV | Verze | |
| Číslo objednávky | 3077660000 | Fotovoltaika, Tlačítko nouzového zastavení, pól 1, 600 V AC, 5 A, Úplná skříň | |
| GTIN (EAN) | 4099987081887 | | |
| Množství | 1 ST | | |

Sealing sets



Všeobecné objednací údaje

| | | | |
|---------------------|----------------------------|--|--|
| Typ | BLINDPLUG SET5 7X28MM | Verze | |
| Číslo objednávky | 3077670000 | Fotovoltaika, Blind plug | |
| GTIN (EAN) | 4099987081894 | | |
| Množství | 1 ST | | |
| Typ | BLINDPLUG SET50 7X28MM | Verze | |
| Číslo objednávky | 3077650000 | Fotovoltaika, Blind plug, Příslušenství, Záslepka, 50 kusy | |
| GTIN (EAN) | 4099987081870 | | |
| Množství | 1 ST | | |

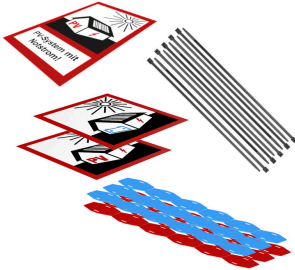
PVN DC 2I 10 2MPP RD WM4 11

Weidmüller Interface GmbH & Co. KG
Klingenbergstraße 26
D-32758 Detmold
Germany

www.weidmueller.com

Příslušenství

FV označovací sady



Všeobecné objednací údaje

| | | |
|------------------|---|---|
| Typ | PV MARKER 1-3 MPP | Verze |
| Číslo objednávky | 8000149520 | Fotovoltaika, Značky na přístroje, Příslušenství, Označení vodičů a kabelů, Kabelové vázací pásy, Označovací sada, Výstražný štítek, Značka na kabely, Samolepicí |
| GTIN (EAN) | 4099987229197 | |
| Množství | 1 ST | |