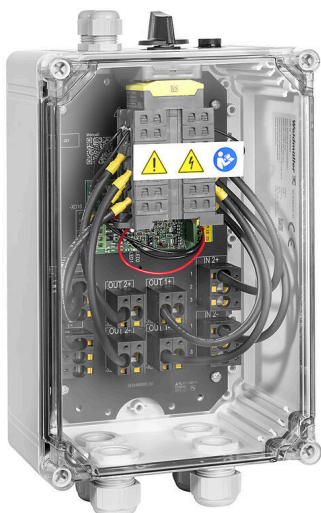


PVN DC 2I 1O 2MPP RD CG 11

Weidmüller Interface GmbH & Co. KG
 Klingenbergstraße 26
 D-32758 Detmold
 Germany

www.weidmueller.com



Pro bezpečné vzdálené vypnutí Střešní fotovoltaické systémy mohou vyžadovat odpojovací zařízení v místě vstupu kabelů do budovy, které je připojeno k elektrické síti v budově. To umožňuje hasičům provádět hašení v případě nouze, aniž by byli zbytečně ohroženi. Po obnovení napájení spínač PV Next Fireman automaticky připojí fotovoltaické řetězce.

Všeobecné objednací údaje

Verze	Fotovoltaika, Kombinovaná skříň, Požární tlačítko, PV Next, 2 MPP, 2 vstupy / 1 výstup na MPP, Vzdálený odpojovač, Kabelová průchodka, 1100 V
Číslo objednávky	2778870000
Typ	PVN DC 2I 1O 2MPP RD CG 11
GTIN (EAN)	4064675047629
Množství	1 items

Technické údaje

Osvědčení

Schválení



ROHS

Shoda

Rozměry a hmotnosti

Hloubka	132 mm	Hloubka (v palcích)	5.1968 inch
Výška	346 mm	Výška (v palcích)	13.622 inch
Šířka	200 mm	Šířka (v palcích)	7.874 inch
Čistá hmotnost	2586 g		

Teploty

Okolní teplota	-20 °C...50 °C	Vlhkost	5...95 %, bez kondenzace
----------------	----------------	---------	--------------------------

Shoda produktu s prostředím

Stav souladu se směrnici RoHS	V souladu s výjimkou
Výjimka ze směrnice RoHS (je-li použitelné/známo)	7a, 7cI
REACH SVHC	Lead 7439-92-1
SCIP	bdab5698-6a20-4370-8e28-8810d882d01a

Součást dodávky

Zahrnutá příslušenství	Odstavec	Montážní patka
	Množství	4
	Odstavec	Těsnicí zátka
	Množství	5

Schválení a normy

Schválení	EN 61439-2, IEC 61439-2, Směrnice OVE R 11-1:2022-05-01
-----------	---

Záruka

Časový interval	5 let
-----------------	-------

Elektrická charakteristika

Jmenovité DC napětí	1100 V
Jmenovitý krátkodobý odpor proudu	Jmenovitý proud 62.5 A
Proud na maximální výkonový bod, max.	50 A
Jmenovitý stejnosměrný proud na připojení	Proud na řetězec, max. 44.00 A

Obecná data

Stupeň krytí	IP65	Místo instalace	Chráněná venkovní oblast (>1 km od moře)
--------------	------	-----------------	--

PVN DC 2I 10 2MPP RD CG 11

Weidmüller Interface GmbH & Co. KG
 Klingenbergstraße 26
 D-32758 Detmold
 Germany

www.weidmueller.com

Technické údaje

Pouzdro

Isolační materiál	Polyester vyztužený skleněnými vlákny, polykarbonát	Typ montáže	Montáž na stěnu, 4 šrouby
Odolnost proti nárazu	IK08 v souladu s IEC 62208, IK10 v souladu s IEC 62262	Připojení krytu	Prostřednictvím montážních podpěr
Stupeň krytí	II	Řetězec typu připojení	Interní svorka (s průchozí kabelovou průchodkou)

Vstupy

Počet bodů maximálního výkonu (MPP)	2									
Počet vstupů vedení	4									
DC vstup + a -	<table border="1"> <tr> <td rowspan="4">Připojení vodiče</td> <td>Typ připojení</td> <td>PUSH IN</td> </tr> <tr> <td>Kompatibilní průřez kabelu</td> <td>EN 506 18:2015</td> </tr> <tr> <td>Průřez vodiče, min.</td> <td>2.5 mm²</td> </tr> <tr> <td>Průřez vodiče, max.</td> <td>16 mm²</td> </tr> </table>	Připojení vodiče	Typ připojení	PUSH IN	Kompatibilní průřez kabelu	EN 506 18:2015	Průřez vodiče, min.	2.5 mm ²	Průřez vodiče, max.	16 mm ²
Připojení vodiče	Typ připojení		PUSH IN							
	Kompatibilní průřez kabelu		EN 506 18:2015							
	Průřez vodiče, min.		2.5 mm ²							
	Průřez vodiče, max.	16 mm ²								
Typ pojistky	Ani kazeta, ani držák pojistek									
Fuses	Ne									
Max. počet DC vstupů	na bod maximálního výkonu 2 paralelně zapojené vstupy									
Počet řetězových vstupů na MPP	≤ 2									
Počet vstupů	4									

Vzdálený odpojovač

Automatické opětovné zapnutí po poklesu napětí	Ano									
Počet provozních cyklů	10000									
Řídicí napětí	100 V AC - 250 V AC 50/60Hz									
Pomocný kontakt vzdáleného odpojovače	<table border="1"> <tr> <td rowspan="4">Kabelový vstup</td> <td>Počet kabelových vstupů</td> <td>1</td> </tr> <tr> <td>Typ připojení</td> <td>Svorky se šroubovým připojením</td> </tr> <tr> <td>Flexibilní, max. H05(07) V-K</td> <td>1.5 mm²</td> </tr> <tr> <td>s vodičem a dutinkou, DIN 46228 pt 1, max.</td> <td>1.5 mm²</td> </tr> </table>	Kabelový vstup	Počet kabelových vstupů	1	Typ připojení	Svorky se šroubovým připojením	Flexibilní, max. H05(07) V-K	1.5 mm ²	s vodičem a dutinkou, DIN 46228 pt 1, max.	1.5 mm ²
Kabelový vstup	Počet kabelových vstupů		1							
	Typ připojení		Svorky se šroubovým připojením							
	Flexibilní, max. H05(07) V-K		1.5 mm ²							
	s vodičem a dutinkou, DIN 46228 pt 1, max.	1.5 mm ²								
Kontakt řízení vzdáleného odpojovače	<table border="1"> <tr> <td rowspan="4">Kabelový vstup</td> <td>Počet kabelových vstupů</td> <td>1</td> </tr> <tr> <td>Typ připojení</td> <td>Svorky se šroubovým připojením</td> </tr> <tr> <td>Flexibilní, max. H05(07) V-K</td> <td>1.5 mm²</td> </tr> <tr> <td>s vodičem a dutinkou, DIN 46228 pt 1, max.</td> <td>1.5 mm²</td> </tr> </table>	Kabelový vstup	Počet kabelových vstupů	1	Typ připojení	Svorky se šroubovým připojením	Flexibilní, max. H05(07) V-K	1.5 mm ²	s vodičem a dutinkou, DIN 46228 pt 1, max.	1.5 mm ²
Kabelový vstup	Počet kabelových vstupů		1							
	Typ připojení		Svorky se šroubovým připojením							
	Flexibilní, max. H05(07) V-K		1.5 mm ²							
	s vodičem a dutinkou, DIN 46228 pt 1, max.	1.5 mm ²								
Typ odpojení výkonového obvodu	Vypínání pod napětím									
Čas vypnutí	<3 s									
Čas zapnutí	<15 s when the control unit was completely discharged									
Proudová spotřeba spínače	<table border="1"> <tr> <td>Typ přepínače</td> <td>Požární tlačítko</td> </tr> <tr> <td>Spotřeba proudu, poznámka</td> <td>Špičkový proud vzniká pouze na krátkou dobu, když byly kondenzátory požárního spínače předtím zcela vybity.</td> </tr> <tr> <td>Špička spotřeby proudu</td> <td>300 mA</td> </tr> <tr> <td>Průběžná spotřeba proudu</td> <td>30 mA</td> </tr> </table>	Typ přepínače	Požární tlačítko	Spotřeba proudu, poznámka	Špičkový proud vzniká pouze na krátkou dobu, když byly kondenzátory požárního spínače předtím zcela vybity.	Špička spotřeby proudu	300 mA	Průběžná spotřeba proudu	30 mA	
Typ přepínače	Požární tlačítko									
Spotřeba proudu, poznámka	Špičkový proud vzniká pouze na krátkou dobu, když byly kondenzátory požárního spínače předtím zcela vybity.									
Špička spotřeby proudu	300 mA									
Průběžná spotřeba proudu	30 mA									
Počet vypínacích cyklů při jmenovitém proudu	300									
Provedení sepnutí odpojovače	Dálkový odpojovač uvnitř krytu									

PVN DC 2I 10 2MPP RD CG 11

Weidmüller Interface GmbH & Co. KG
 Klingenbergstraße 26
 D-32758 Detmold
 Germany

www.weidmueller.com

Technické údaje

Kapacita spínacího odpojovače IEC 60947-3, DC-PV1

Výstupy

Max. počet DC výstupů	na bod maximálního výkonu 1 výstup		
Výstup DC + a -	Připojení vodiče	Typ připojení	PUSH IN
		Kompatibilní průřez kabelu	TÜV 2 Pfg 1169/08.07
		Průřez vodiče, min.	2.5 mm ²
		Průřez vodiče, max.	16 mm ²

Důležitá poznámka

Informace o produktu

Zamýšlený účel use nepřerušitelného zdroje napájení: Tento nepřerušitelný zdroj napájení byl vyvinut speciálně jako bezpečnostní zařízení pro fotovoltaické panely se stejnosměrným proudem (DC). Vypínač DC se používá pro odpojení připojených řetězců zařízení v případě nouze. Takový případ nouze představuje například požár.

Běžný provoz: Nepřerušitelný zdroj napájení se automaticky vypne a přeruší připojení DC mezi solárními panely a měničem, pokud dojde k přerušení napájení AC nepřerušitelného zdroje na dobu delší než 5 sekund. Nepřerušitelný zdroj napájení se automaticky zapne, obnoví připojení DC mezi solárními panely a měničem, jakmile se napájení AC nepřerušitelného zdroje obnoví na dobu delší než 5 sekund.

Zvláštní provoz: Pokud teplota uvnitř nepřerušitelného zdroje napájení překročí 100 °C, nepřerušitelný zdroj napájení se automaticky přepne do stavu OFF za účelem ochrany vnitřních komponent a zajištění bezpečného stavu. Pokud jste instalaci zkontrolovali a nepřerušitelný zdroj napájení není ohrožen, lze nepřerušitelný zdroj napájení znovu zapnout odpojením a opětovným zapojením přívodu napájení AC nepřerušitelného zdroje. Nepřerušitelný zdroj napájení se rovněž vypne v případě, že došlo k vnitřní chybě. Pokud k tomu dojde, pokuste se nepřerušitelný zdroj napájení restartovat odpojením a opětovným zapojením přívodu napájení AC nepřerušitelného zdroje.

Nouzový přepínač není součástí dodávky. Číslo SCIP bylo přiděleno kvůli obsahu olova vyššímu než 0,1 % čisté hmotnosti.

Pokyny pro bezpečné používání podle ECHA:
 Identifikace nebezpečné látky je dostatečná, aby umožnila bezpečné používání předmětu po celou dobu jeho životního cyklu, včetně fáze životnosti, demontáže a odpadu/recyklace

Klasifikace

ETIM 8.0	EC003857	ETIM 9.0	EC003857
ETIM 10.0	EC003857	ECLASS 14.0	22-57-02-92
ECLASS 15.0	22-57-02-92		

Listy specifikací zakázky

Dlouhá specifikace

Automatic ON and OFF switching fireman switch for the connection to 2 MPP tracker in the inverter. Suitable for remote disconnection of the DC side by the fire department.

Max. string voltage Uoc: 1100V MPP1:
 2 inputs, connection via M25 cable gland with 3x7mm Ø cable entry. PUSH IN connection / 2.5 - 6mm² single-wire, multi-wire, with/without ferrule.
 1 output, connection via M25 cable gland with 3x7mm Ø cable entry. PUSH IN connection / 2.5

Technické údaje

- 6mm² single-wire, multi-wire, with/without ferrule.
MPP2:
identical to MPP1
DC fireman switch:
Switching off by undervoltage tripping.
Automatic reconnection after the control voltage (230 V AC) is applied again.
With signal contact.
Connection of the fireman switch control line 230 VAC via cable glands (8-12mmØ) max. conductor cross-section: 1.5mm².
Connection of the signal contact 24 VDC via cable glands (8-12mmØ) max. conductor cross-section: 1.5mm².
Protection class: IP65.
All built into a glass fibre reinforced polyester housing.
Dimensions HxWxD: 364x200x132mm.
Approval according to low voltage switchgear IEC 61439-1:2011 and EN 61439-2:2011

PVN DC 2I 10 2MPP RD CG 11

Weidmüller Interface GmbH & Co. KG
 Klingenbergstraße 26
 D-32758 Detmold
 Germany

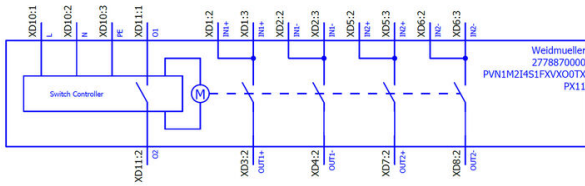
www.weidmueller.com

Nákresy



	PVN	1	M2	I6	S0	F3	V1	Q1	TX	PX	10
Series	PVN = PV Next VPU = PV Protect										
Level	1 = DC trunk box (L1)										
Series	1 = 1 MPPT supported 2 = 2 MPPT supported 3 = 3 MPPT supported 4 = 4 MPPT supported 6 = 6 MPPT supported										
Inputs	1...12 inputs										
Switch	x = n/a 0 = manual switch 1 = remote switch										
Voltage	10 = 1kV 11 = 1,1kV 15 = 1,5kV										
Powersupply	x = n/a										
Monitoring	x = n/a										
Output Type	0 = CG 1 = WM4C 2 = MC4-Evo 2										
SPD	2/0 = TYP II 1 = TYP I+II X = No SPD										
Fuses	x = n/a 3 = only fuse holders										

Nákresy



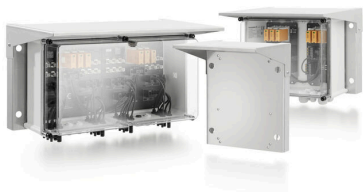
PVN DC 2I 10 2MPP RD CG 11

Weidmüller Interface GmbH & Co. KG
Klingenbergstraße 26
D-32758 Detmold
Germany

www.weidmueller.com

Příslušenství

Ochrana FV proti povětrnostním vlivům



Všeobecné objednávací údaje

Typ	PV SUNCOVER 30/20/13	Verze
Číslo	8000143245	Fotovoltaika, Sluneční krytka
objednávky		
GTIN (EAN)	4099987111843	
Množství	1 ST	

Nástroje na řezání



Řezací nástroje na vodiče s vnějším průměrem do 8 mm, 12 mm, 14 mm a 22 mm. Speciální tvar čepele umožňuje řezání měděných a hliníkových vodičů bez roztřepení a s použitím minimální fyzické námahy. Řezné nástroje (KT 8 až KT 22) jsou rovněž vybaveny ochrannou izolací do 1 000 V testovanou podle VDE a GS v souladu s normou EN/IEC 60900.

Všeobecné objednávací údaje

Typ	KT 14	Verze
Číslo	1157820000	Nástroje na řezání, Řezací nástroj k jednoručnímu ovládání
objednávky		
GTIN (EAN)	4032248945344	
Množství	1 ST	

Příslušenství**Nářadí**

- Na pružné a pevné vodiče s izolací ze speciálních materiálů
- Vysoce kvalitní odizolování pro průmyslové aplikace (odpovídá požadavkům leteckého průmyslu)
- Speciálně tvarované odizolovací čepele umožňují odizolování speciálních typů konfigurací izolace a vodiče
- Délka odizolování je nastavitelná pomocí koncové zarážky
- Velmi mnohostranné díky vyměnitelným odizolovacím jednotkám
- Výsledky odizolování přesně opakované vždy znovu a znovu
- Bez poškozování vodiče
- Spolehlivý nástroj s dlouhou životností díky robustnímu designu
- Integrovaná funkce řezání

Všeobecné objednací údaje

Typ	MULTI-STRIPAX PV	Verze
Číslo	1190490000	Fotovoltaika, Zásuvný konektor
objednávky		
GTIN (EAN)	4032248973262	
Množství	1 ST	

Křížový šroubovák, Phillips

Křížový šroubovák, Phillips, SDK PH DIN 5262, ISO 8764/2-PH, výstup podle ISO 8764-PH, hrot ChromTop, rukojeť SoftFinish

Všeobecné objednací údaje

Typ	SDK PH3	Verze
Číslo	9008500000	Šroubovák, Šroubovák
objednávky		
GTIN (EAN)	4032248056491	
Množství	1 ST	

Příslušenství

Plochý šroubovák



Plochý šroubovák s kulatou hlavíci SD DIN 5265, ISO 2380/2, výstup podle DIN 5264, ISO 2380/1. hrot ChromTop, rukojeť SoftFinish

Všeobecné objednací údaje

Typ	SDS 0.6X3.5X100	Verze	
Číslo	9008330000	Šroubovák, Šroubovák	
objednávky			
GTIN (EAN)	4032248056286		
Množství	1 ST		
Typ	SDS 1.0X5.5X150	Verze	
Číslo	9008350000	Šroubovák, Šroubovák	
objednávky			
GTIN (EAN)	4032248056316		
Množství	1 ST		

UV-rezistentní kabelové pásy



UV rezistentní polyamid 6.6 zaručuje vynikající trvanlivost našich speciálních kabelových pásek i v silném UV záření. Vynikající pro trvalé venkovní použití.

Všeobecné objednací údaje

Typ	CB-UVR 290/4,5 BK	Verze	
Číslo	2659350000	Kabelové vázací pásy, 4,5 x 290 mm, Polyamid 66, 220 N	
objednávky			
GTIN (EAN)	4050118682816		
Množství	100 ST		

PVN DC 2I 10 2MPP RD CG 11

Weidmüller Interface GmbH & Co. KG
 Klingenbergstraße 26
 D-32758 Detmold
 Germany

www.weidmueller.com

Příslušenství

Kabely s konektorem Y



Kabel Y slouží k paralelnímu propojení několika řetězců ve fotovoltaickém systému, např. k rozdělení vedení před střídačem. Kabely jsou k dispozici v různých variantách připojení.

Všeobecné objednací údaje

Typ	PVHYM-M-XXXX6W+11	Verze
Číslo	2877850000	Fotovoltaika, Kabel s konektorem Y, 1x WM4 C Female, 2x MC4 Male, 6mm ² , 1100 V
objednávky		
GTIN (EAN)	4064675666417	
Množství	1 ST	
Typ	PVHYM+M+XXXX6W-11	Verze
Číslo	2877860000	Fotovoltaika, Kabel s konektorem Y, 1x WM4 C Male, 2x MC4 Female, 6mm ² , 1100 V
objednávky		
GTIN (EAN)	4064675666424	
Množství	1 ST	

Tlačítko nouzového zastavení



Všeobecné objednací údaje

Typ	AC SB E 5A 1POL PO 06KV	Verze
Číslo	3077660000	Fotovoltaika, Tlačítko nouzového zastavení, pól 1, 600 V AC, 5 A, Úplná skříň
objednávky		
GTIN (EAN)	4099987081887	
Množství	1 ST	

Příslušenství

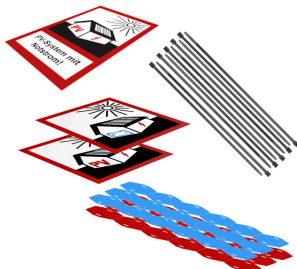
Sealing sets



Všeobecné objednací údaje

Typ	BLINDPLUG SET5 7X28MM	Verze
Číslo	3077670000	Fotovoltaika, Blind plug
objednávky		
GTIN (EAN)	4099987081894	
Množství	1 ST	
Typ	BLINDPLUG SET50 7X28MM	Verze
Číslo	3077650000	Fotovoltaika, Blind plug, Příslušenství, Záslepka, 50 kusy
objednávky		
GTIN (EAN)	4099987081870	
Množství	1 ST	

FV označovací sady



Všeobecné objednací údaje

Typ	PV MARKER 1-3 MPP	Verze
Číslo	8000149520	Fotovoltaika, Značky na přístroje, Příslušenství, Označení vodičů a kabelů, Kabelové vázací pásky, Označovací sada, Výstražný štítek, Značka na kabely, Samolepicí
objednávky		
GTIN (EAN)	4099987229197	
Množství	1 ST	